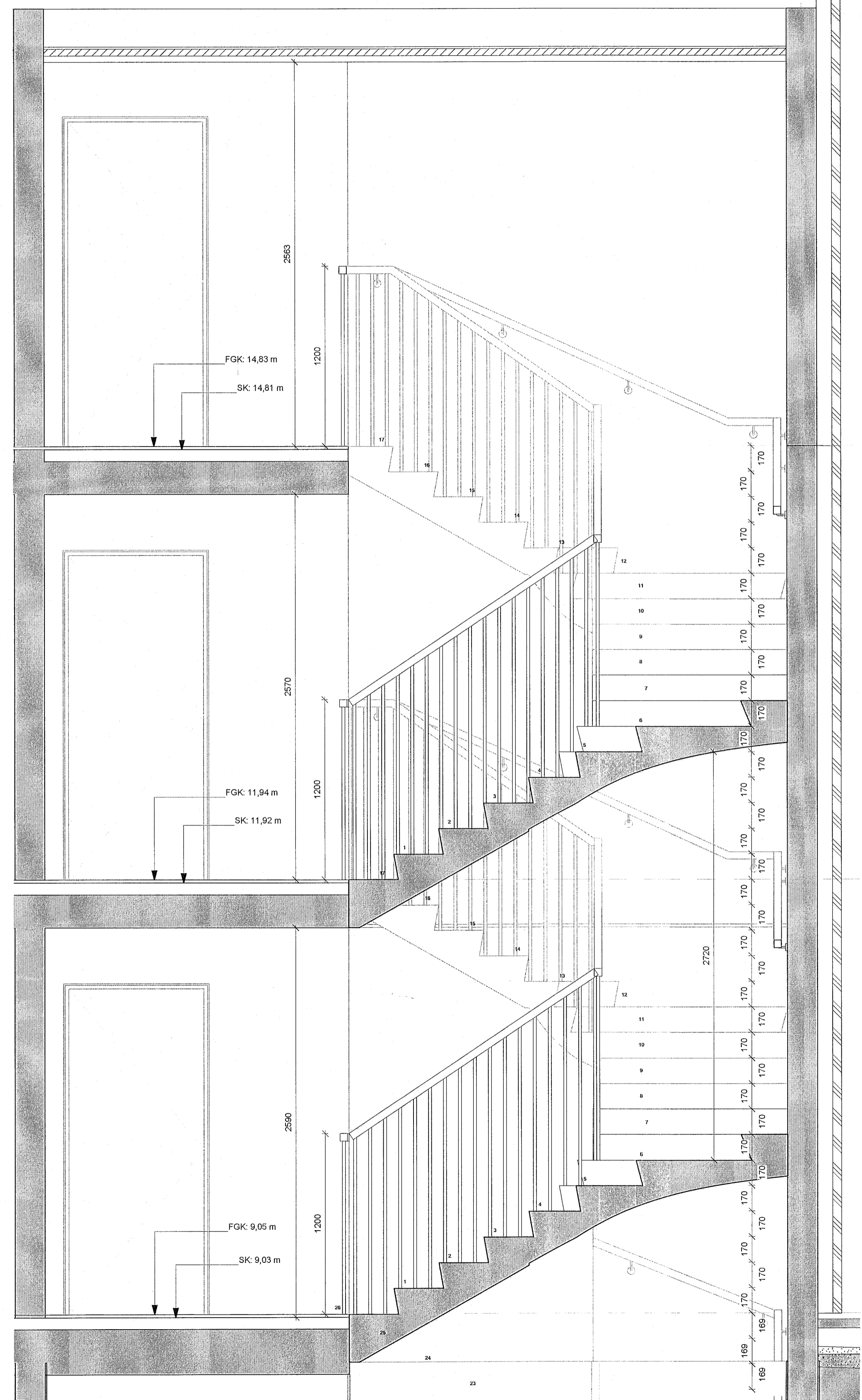


ÖLL MÁL OG ABSTÆÐUR ATHUGIST Á STADNUM
ÁÐUR EN SMÍÐI HEFST.
ÓHEIMILT ER AÐ MÆLA UPP AF TEIKNINGUM.
ASK ARKITEKTUM SKAL TILKYNNT UM
ÓSAMRÆMI OG VAFAATRÍÐI ER UPP KUNNA AÐ
KOMA.

Upprunalegur hönnuður verslunarmistöðvarinnar er Erling G. Pedersen

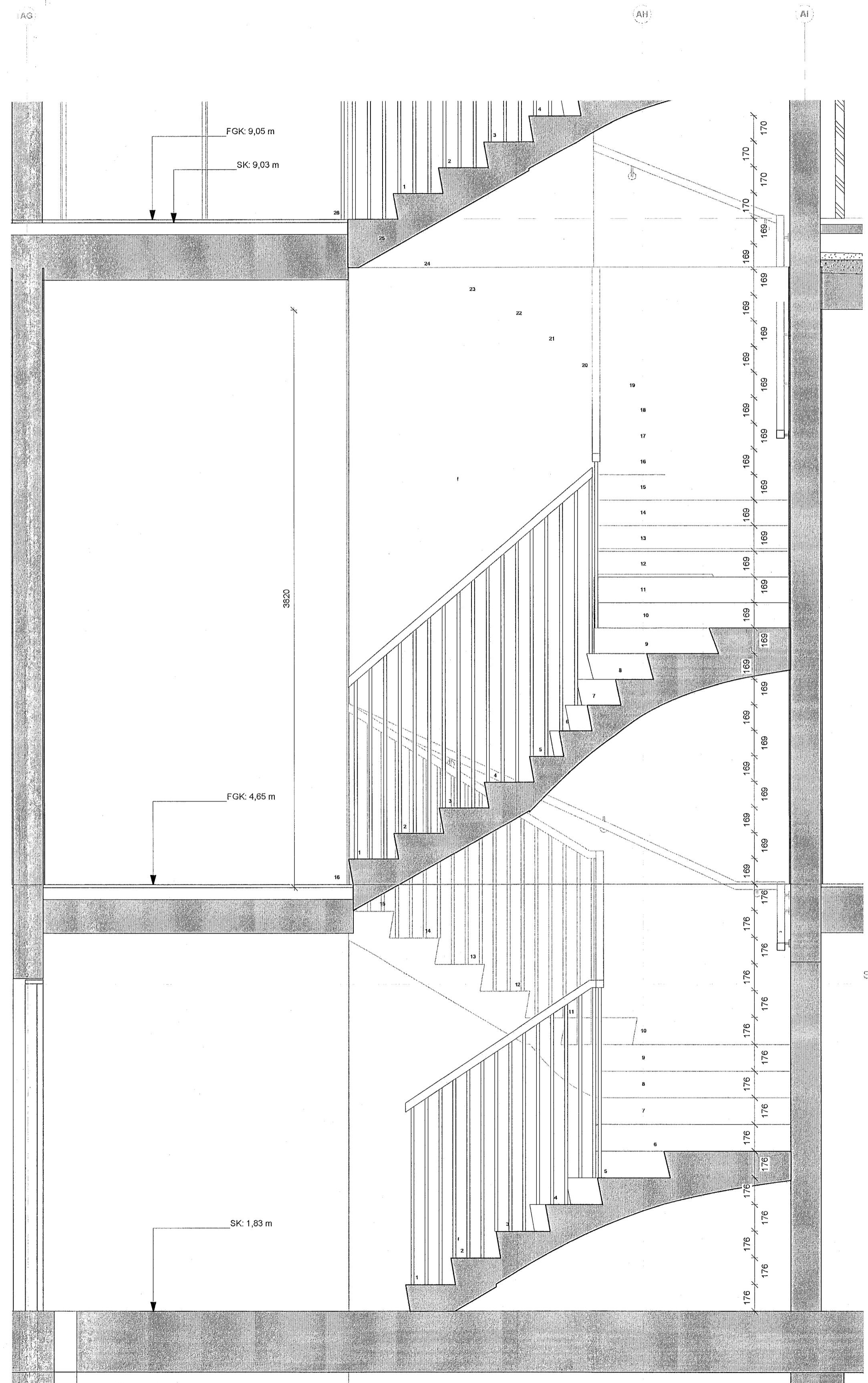


4 hæð hótel
14830

3 hæð hótel
11940

2. hæð
9,05 m

B1 Snið B-B - Stigahús nr.1 - 2-4 hæð hótel
1 : 20



2. hæð
9,05 m

1. hæð
4650

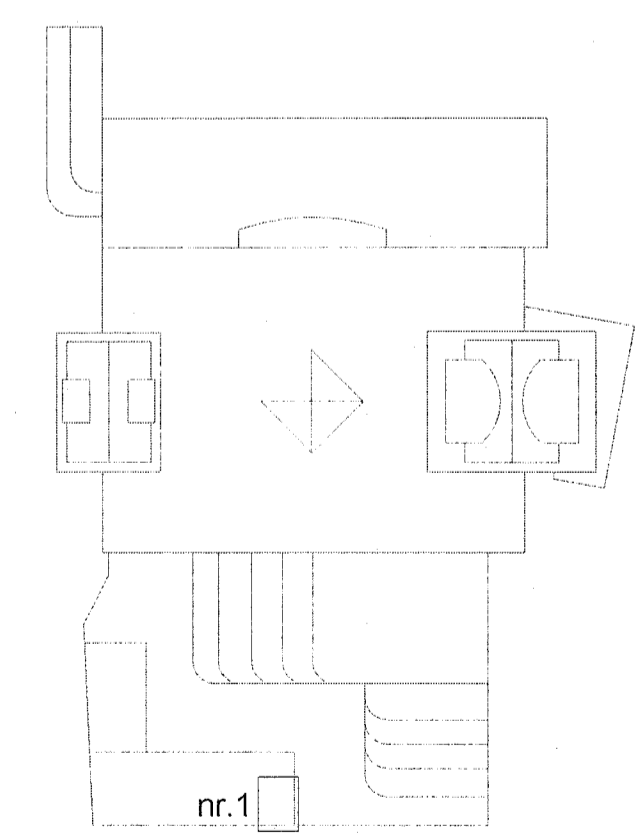
Strandgata 24
3990

Nýr kjallari
1830

0. kjallari
1350

B2 Snið B-B - Stigahús nr.1 - kj.0-2 hæð hótel
1 : 20

UTG. | TEIKNAD/YFIRF. | DAGS



ASK arkitektar ehf.
Gönguálfu 101 Reykjavík
Sími 515 0300
www.ask.is
ARITUN/ARALÖGHNUNAR

ASK
ARKITEKTAR
Andri Klauður
Arkitekt F.A.I.
nr. 100082-4510
andri@ask.is

VERKEFNI	Fjórður Fjarðargata 13-15 / Strandgata 30	SKV. I. A1	1 : 20
TEIKNAD	VERKTEIKNINGAR	HANNAÐ	AK
HEIT TEIKNINGAR	Stigahús nr.1 - Strandg. 30 Hótel - Snið	TEIKNAD	LL
VERFI		VERFI	SSK
DAGS	13/06/23	DAGS	13/06/23
VERKFR.	1570	UTGAFA	01
AUKGERNI - NÚMÉR TEIKNINGAR	24-013		