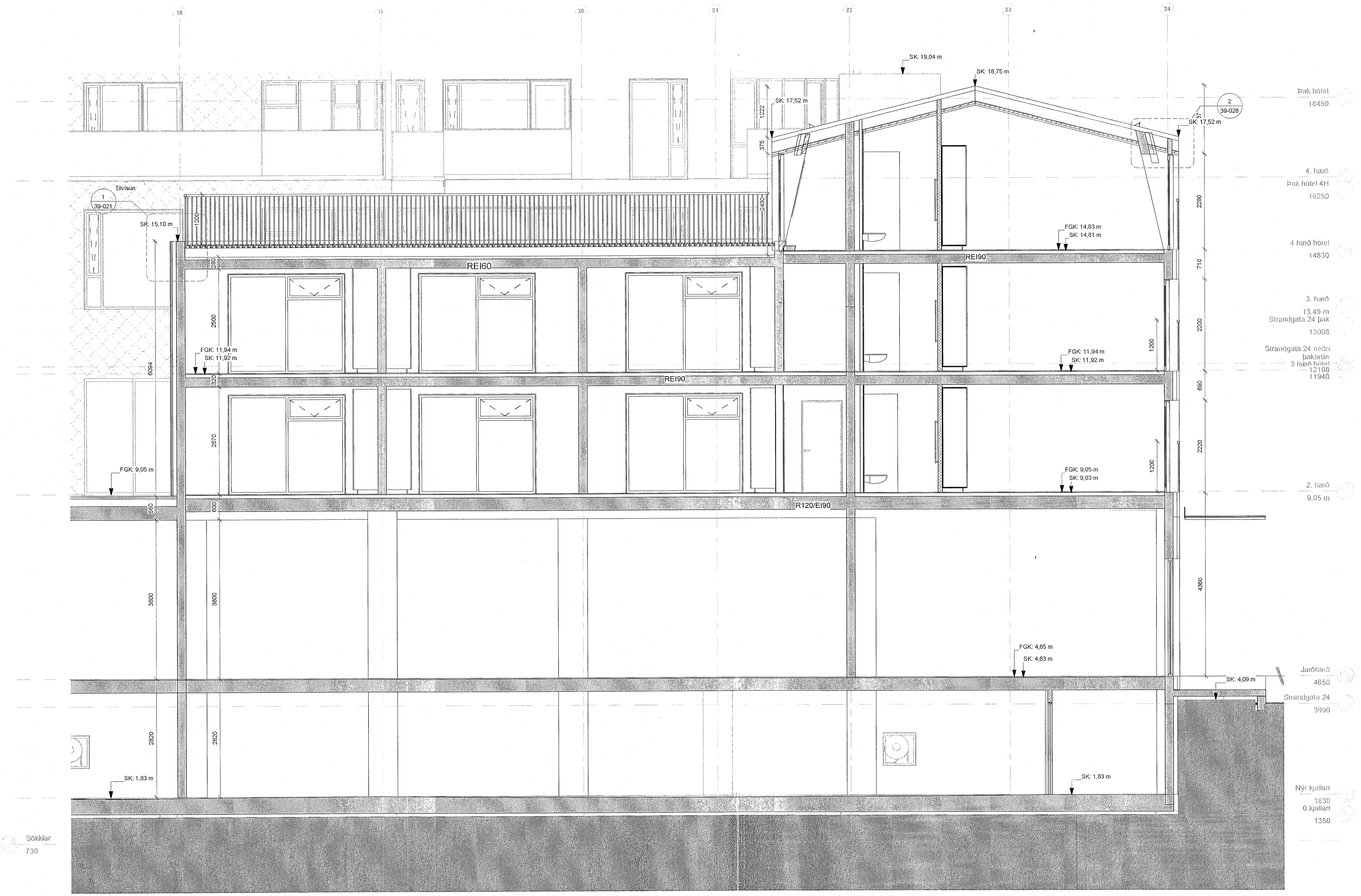


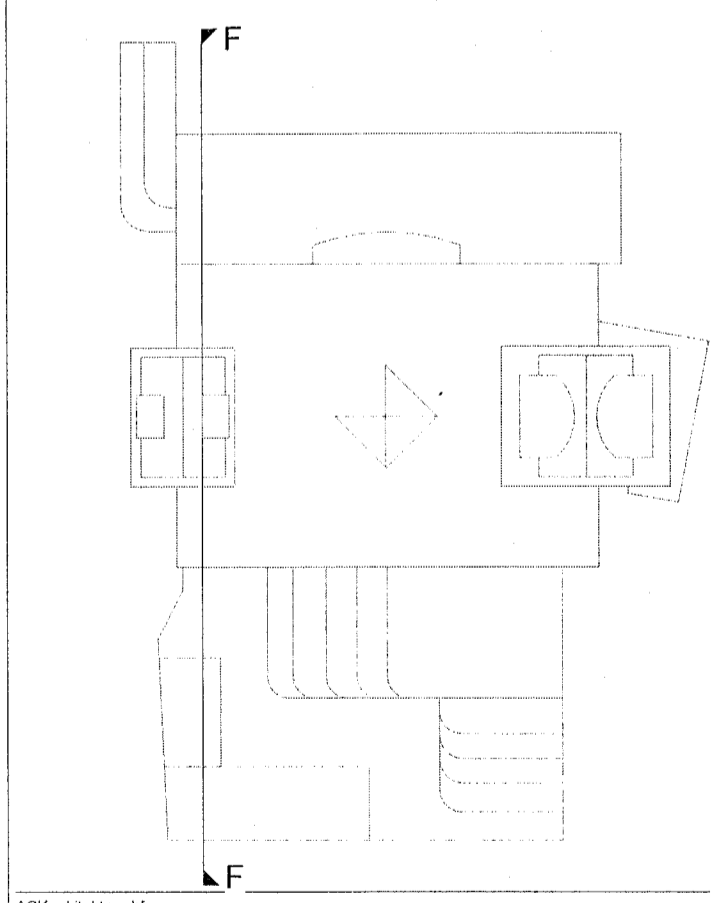
ÖLL MÁL OG AÐSTÆÐUR ATHUGIST Á STAÐNUM
AÐUR EN SMÍÐI HEFST.
ÓHEIMILT ER AÐ MÆLA UPP AF TEIKNINGUM.
ASK ARKITEKTUM SKAL TILKYNNT UM
ÓSAMRÆMI OG VAFASTRÍÐI ER UPP KUNNA AÐ
KOMA.

Upprunalegur hönnuður verulærsmiðstjórnari er Erling G. Pedersen



- Þak hötel 18450
- 4. hæð þak hötel 4H 16250
- 4 hæð hötel 14830
- 3. hæð 13.49 m Strandgata 24 þak 13008
- Strandgata 24 neðri þakbrútt 3 hæð hötel 12108 11940
- 2. hæð 9.05 m
- Jarðhæð 4650 Strandgata 24 3990
- Nyr kjallari 1830 0. kjallari 1350

ÚTG. TEIKNAD YFIRF. I DAGS



ASK arkitektar ehf.
Gangvegur 3, 101 Reykjavík
Sími 515 0300
www.ask.is
ÁRITUN AÐALHÖNDUÐAR

ASK
ARKITEKTAR

VERKFERI	MRV. I A1
Fjórður Fjarðargata 13-15 / Strandgata 30	1 : 50
TEIKNINGAR	AK
HEITI TEIKNINGAR	ASK
Snið F-F 02	SSK
DAGI	13/06/23
VERK NÚM.	ÚTGÁFA
1570	20-217

F-F 02 Sneiðing - Verk. F-F - 02
1 : 50