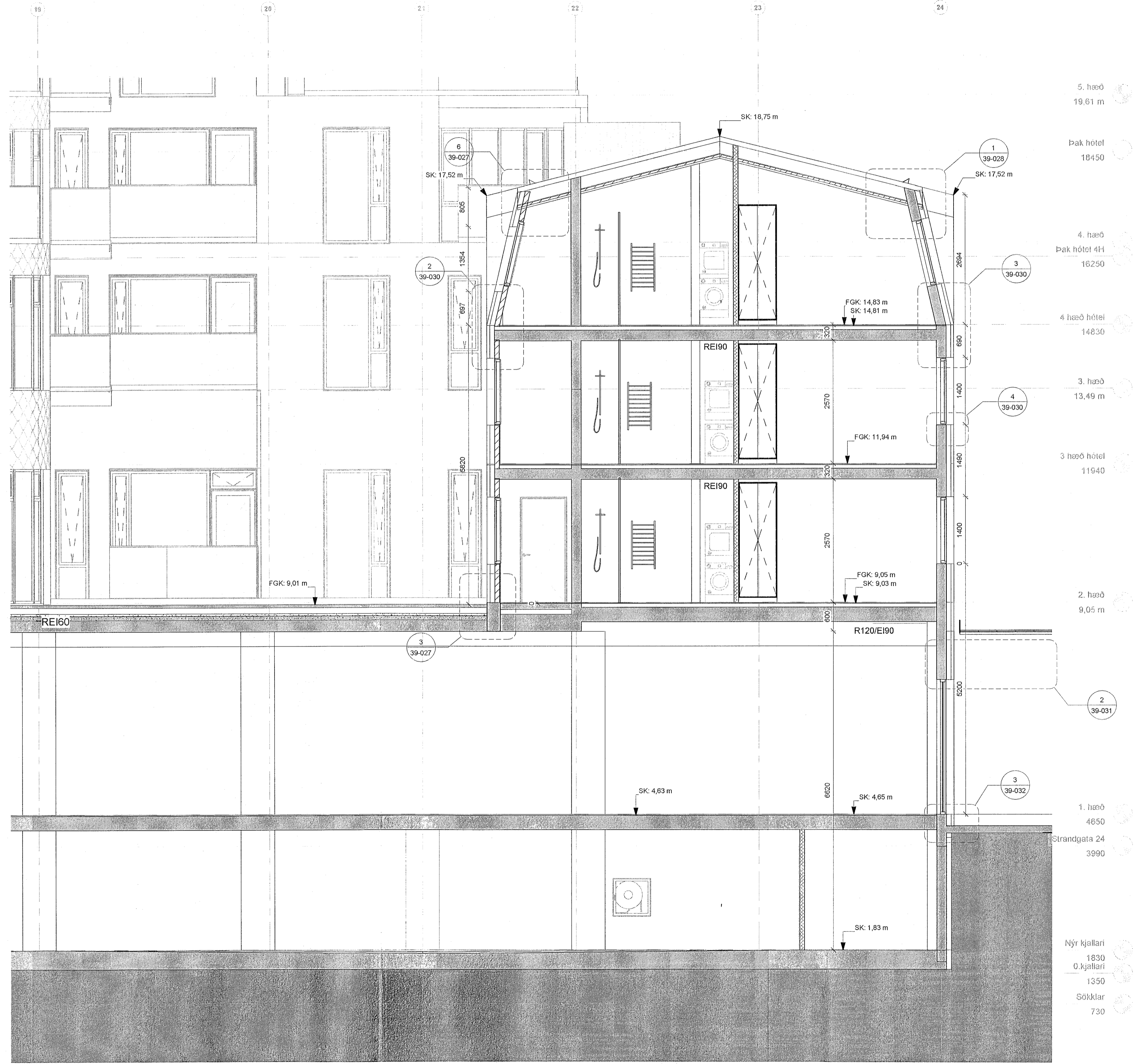
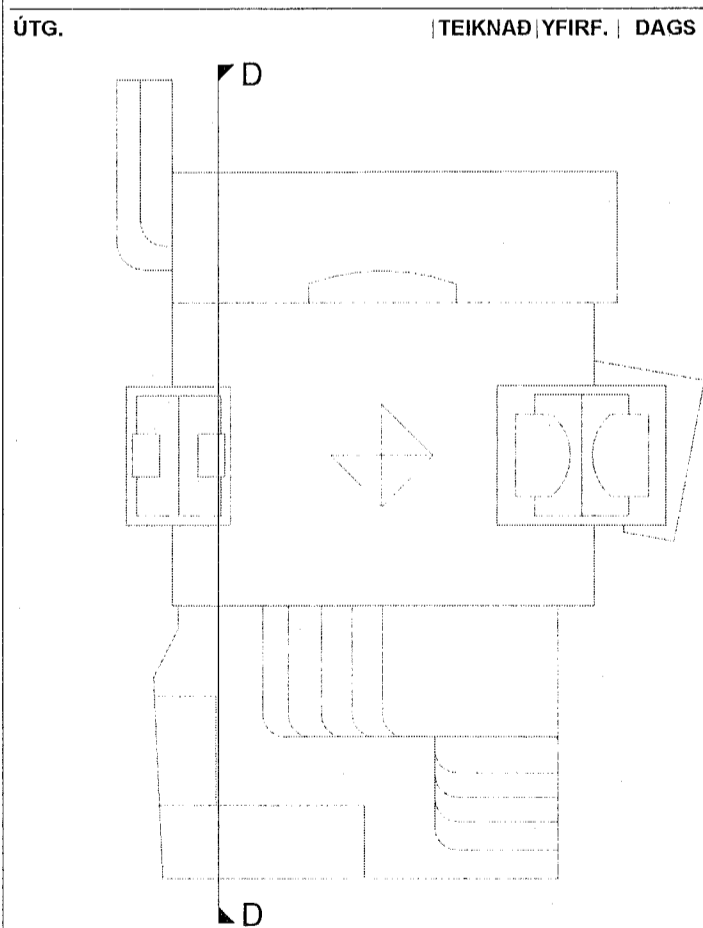


ÖLL MÁL OG AÐSTÆÐUR ATHUGIST Á STAÐNUM
AÐUR EN SMÍÐI HEFST.
ÓHEIMILT ER AÐ MÆLA UPP AF TEIKNINGUM.
ASK ARKITEKTUM SKÁL TILKYNNT UM
ÓSAMRÆMI OG VAFAATRÍÐI ER UPP KUNNA AÐ
KOMA.

Upprunalegur hönnuður verslunarmóttölvurinn er Erling G. Pedersen



5. hæð	19,61 m
Þak hótel	18450
4. hæð	18250
Þak hótel 4H	18250
4 hæð hótel	14830
3. hæð	13,49 m
3 hæð hótel	11940
2. hæð	9,05 m
Strandgata 24	3990
1. hæð	4650
Nýr kjallari	1830
0. Kjallari	1350
Sökkjar	730



ASK arkitektar ehf.
Gönguvegur 101 Reykjavík
Sími 515 0000
www.ask.is

ASK ARKITEKTAR

ASK ARKITEKTAR

Andri Kláussen
F.A.L. M. 100062-4519
andri@ask.is

VERKEFNI
Fjörður
Fjarðargata 13-15 / Strandgata 30

TEKNIÐ
VERKTEIKNINGAR

HEITI TEIKNINGAR
Sníð D-D 02

MKV Í A1
HAFNAB
TEIKNAB
YFIRB.
DAGS.
ÓTGAFA

1 : 50
ASK
SSK
13/06/23
ÓTGAFA

VERK NÚM.
1570

AUKKENNI - NÚMÉR TEIKNINGAR
20-211