

D-D 01
20-210

H 01
20-219

A-A 03
20-203

D-D 02
20-211

D-D 01
20-210

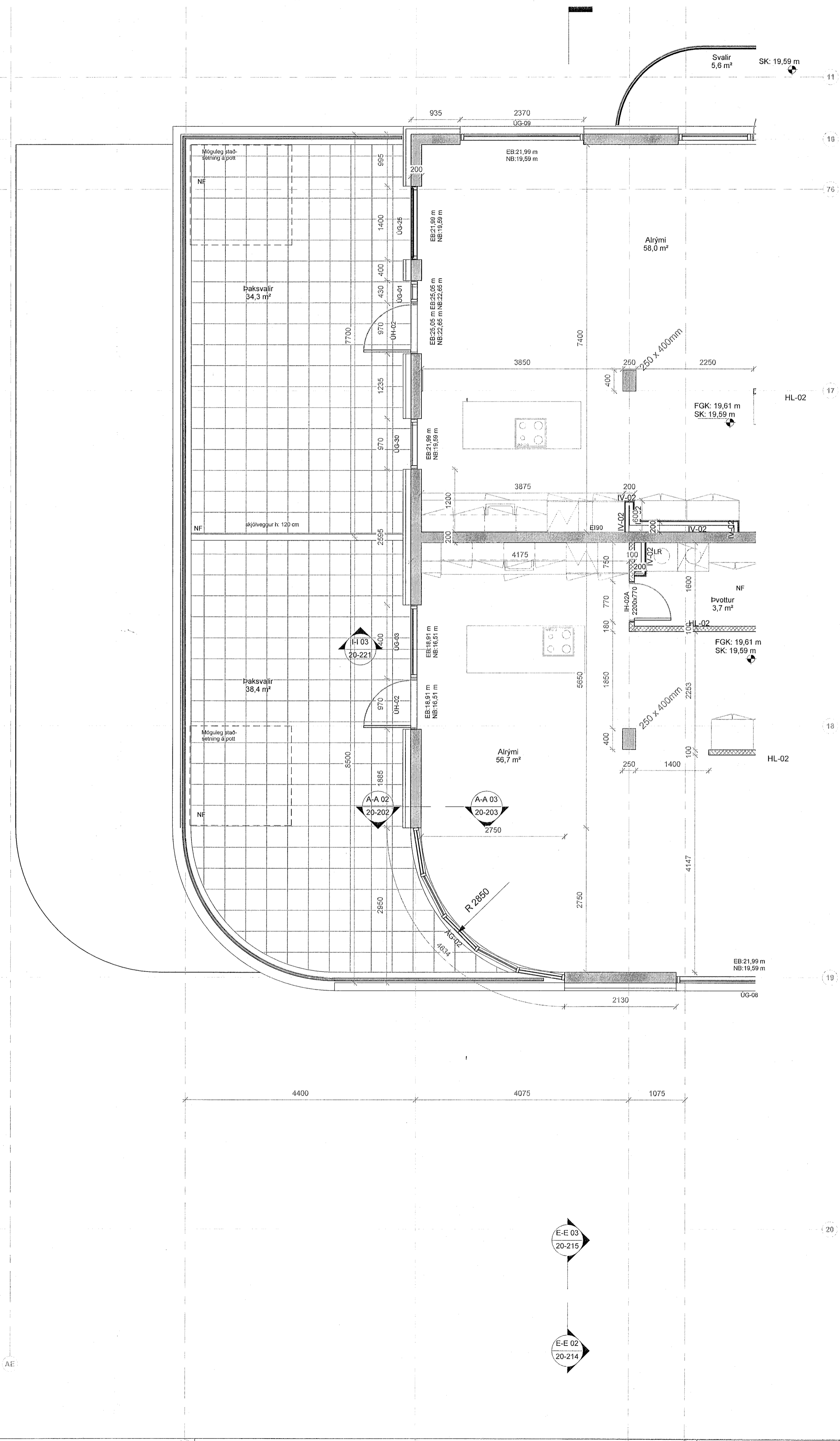
E-E 03
20-215

E-E 02
20-214

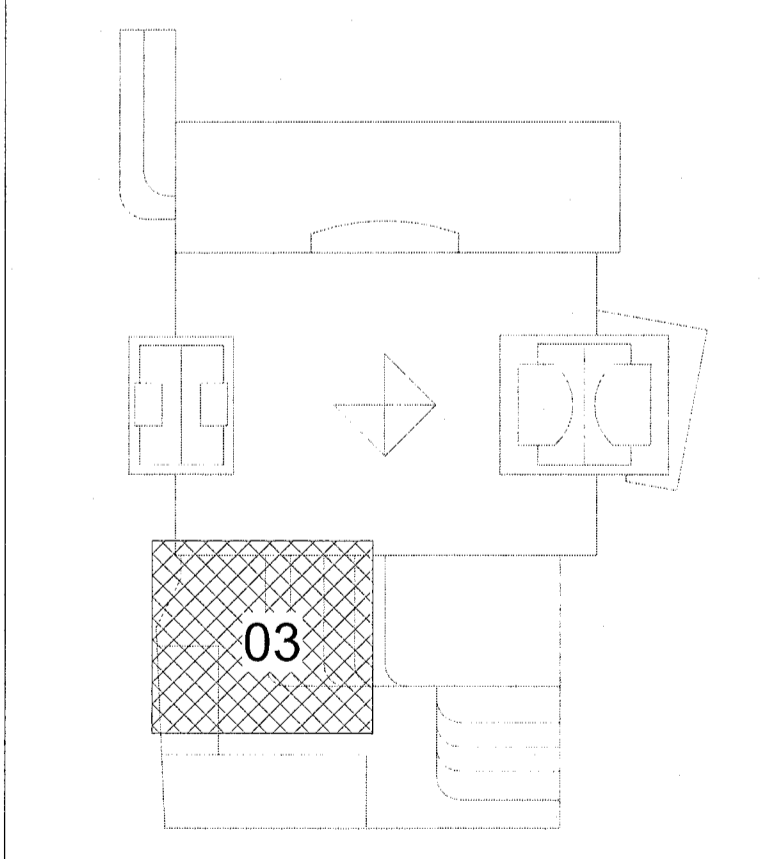
Samþykkt bann
21. Júlí 2023
Byggingarfulltrúinn í Haggarfirði
Sólrun Þorvaldsson

ÖLL MÁL OG AÐSTÆÐUR ATHUGIST Á STAÐNUM
AÐUR EN SMÍÐI HEFST.
ÖHEIMILT ER AÐ MÆLA UPP AF TEIKNINGUM.
ASK ARKITEKTUM SKAL TILKYNNT UM
ÓSAMRÆMI OG VAFAATRÍÐI ER UPP KUNNA AÐ
KOMA.

Upprunalegur hönnundur verslunarmistöðvarinnar er Erling G. Pedersen



ÚTG. TEIKNAD/YFIRF. | DAGS



ASK arkitektar ehf.
Gosluhló 9 101 Reykjavík
Sími 515 0300
www.ask.is
ÁRTUN/ABAJÓNKUNÐAR

Andri Klaußen
Andri F.A.L.
ASK ARKITEKTAR

VERKEFNI	Fjörður Fjarðargata 13-15 / Strandgata 30	SKV. 1 A1	1:50
TEKNIÐ	VERKTEIKNINGAR	FRANSE	AK
HEITI TEIKNINGAR	5. hæð - Hluti 03	TEKNAÐ	GRY
VERKFR.		VFRAF.	SSK
DAGS.		DAGS.	13/06/23
VERKFR.	1570	AUKVÆNNI - NÚMÉR TEIKNINGAR	20-153

1 5. hæð Verk. 1-50 - 03
1:50

© ÖLL AFRÖT OG AFRITUN TEIKNINGAR ER HÁÐ SAMÞYGGU ASK ARKITEKTA. ÖÐRI ÖFAL MÆLA UPP AF TEIKNINGUM.