

BURÐARVIRKI, ALMENNAR REGLUR.

1. STAÐLAR OG ÁLAG

ÍST EN 1991 EUROCODE 1	: ÁLAGSFORSENDUR VIÐ HÖNNUN MANNVIRKJA
ÍST EN 1998 EUROCODE 8	: JARÐSKJÁLFTAR, ÁLAG OG HÖNNUNARREGLUR.
ÍST EN 1991 EUROCODE 1	: ÖRYGGI OG ÁLAG
ÍST EN 1992 EUROCODE 2	: STEINSTEYPUVIRKI
ÍST EN 1993 EUROCODE 3	: STÁLVIKRI
ÍST EN 1995 EUROCODE 5	: TIMBURVIKRI
ÍST EN 1997 EUROCODE 7	: GRUNDUN

GRUNNGILDI SNJÓÁLAGS S _s	: 2,1 kN/m ²
GRUNNGILDI VINDÁLAGS	: 1,60 kN/m ²
NOTÁLAG FYRIR GÓLF	: 2,0 kN/m ² / FLÓTTALEIÐIR 3,0 kN/m ²
NOTÁLAG FYRIR STIGA	: 3,0 kN/m ²
NOTÁLAG FYRIR SVALIR	: 4,0 kN/m ²
NOTÁLAG FYRIR ÞAKPLÖTU	: 1,0 kN/m ²
LÉTTIR SKILVEGGIR	: 1,5 kN/m ²

2. STEINSTEYPA

ÖLL VINNA OG EFTIRFARANDI TAFLA SÝNIR.

2.1 BROTPOLSFLÖKKUN

BROTPOLSFLÖKKUR STEYNSTEYPU SEM NAUÐSYNLEGUR ER Í HVERJUM BYGGINGAHLUTA ER TILGREINDUR UNDIR 4.1 STEYPA. BROTPOLSFLÖKKARNIR ERU SKILGREINDIR Í ÍST 10 OG TÁKNADIR C-8 TIL C-45, ÞAR SEM TALAN TÁKNAR BROTPOL 15*30 cm SÍVALING.

2.2 SAMSETNING

FYLLIENNI STEYPUINNAR, Þ.E. MÓL OG SANDUR, SKULU UPPFYLLA KRÖFUR BYGGINGARREGLUGERÐAR ER VARDAR VIRKNI FYRIR ALKALI-KÍSIL EFNABREYTINGUM. SÁLDURFERILL FYLLIFNA SKAL AÐ JAFNADI LIGGJA INNAN MARKA SEM SÝND ERU Á Rb.BLADI Rb. Ep. 002.

REIKNNA MÁ MEÐ AÐ STJERSTU MALARKORNIN MEGI VERA ALLT AÐ 32 mm. Í ÞÉTT BENTUM BITUM EDA GRÖNNUM BURÐARHLUTUM VERÐUR HÁMARKSKORNAÐERÐ AÐ VERA MINNI 12-16 mm (Perlusteypa).

ÖLL STEYPA SEM VERÐUR FYRIR ÁHRIFUM FROSTS SKAL VERA LOFTBLENDIN OG SKAL LOFTMAGNID VERA 5,5 % ± 0,5 MÆLT Á BYGGINGASTAD MEÐ RÜMMÁLSADFERÐ RÉTT ÁÐUR EN STEYPA ER LÖGD Í MÓT. SEMENTSMAGN SKAL VERA A.M.K 300 kg/m³. HLUTFALL MILLI VATNS OG SEMENTS SKAL ALDREI FARA FYRIR 0,55 Þ.E.V/S ± 0,05 Í UTANHÚSSTEYPU.

NOTKUN ÍBLÖNDUNAREFNA ERU HÁÐ SAMÞYKKT HÖNNUÐA. ALLA STEYPU SKAL TITRA, EINNIG STEYPU SEM HEFUR VERID GERD FLJÓTANDI.

2.3 STEYPUHULA YFIR JÁRNUM

SKAL VERA EINS OG EFTIRFARANDI TAFLA SÝNIR:

VEDRUN STADSETNING	STYRKLEIKAFLÖKKUR STEYPU			
	C-20 OG LEGRA	C-25 TIL C-35	C-40 OG HERRA	
	a	b	a	b
LITIL VEDRUN OG MENGUN INNANHÖSS	20	15	15	15
TÖLUVERÐ VEDRUN UTAN - EDA Í MIKLUM RAKA INNAHÖSS. STEYPA Í JORÐU ÁN MENGUNAR	30	25	20	15
VERULEG VEDRUN OG MENGUN	40	35	30	20
Í SJÁVARBORDI EDA ÞAR SEM SALT ER NOTAÐ Á STEYPU	50	45	40	35
a. BITAR OG STÖDIR b. PLÖTUR OG VEGGIR	LEYFILEG FRÁVIK NIÐUR Á VIÐ ERU 5mm			

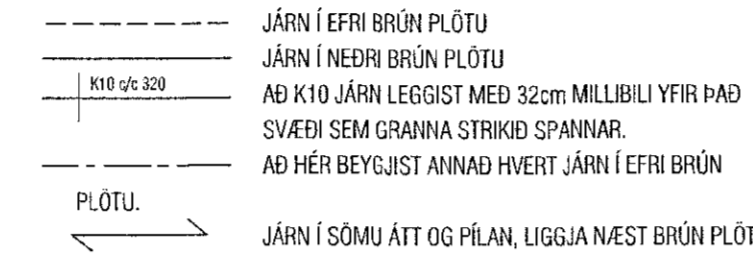
3. BENDISTÁL

ÖLL VINNA OG EFTIRFARANDI TAFLA SÝNIR.

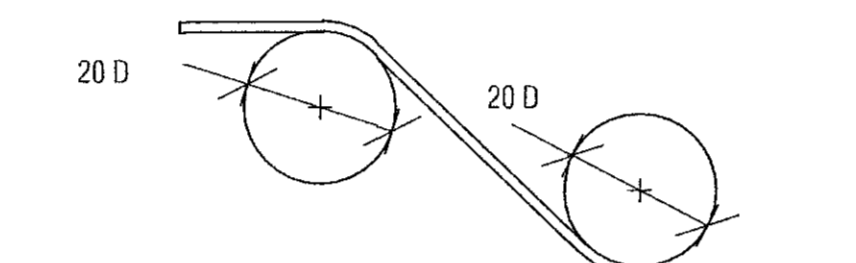
3.1 SKILGREININGAR OG TÁKN

BENDISTÁL ER TÁKNAD Á EFTIRFARANDI HÁTT. SLÉTT STÁL ST 37 MERKT Rb. R10 O.S.FRV. SUDUHÉFT KAMBSTÁL KS50s MERKT K8, K10 O.S.FRV. TÖLURNAR TÁKNA ÞVERMÁL JÁRNANA Í mm.

Á TEKNINGUM FYRIR PLÖTUR TÁKNAR:



SKEYTILENGD JÁRNA Í PLÖTUM SÉ EKKI MINNI EN 40 * D (þvermál jáms) NEMA ANNAD SÉ SÝNT Á TEKNINGU. BEYGSKÍFA FYRIR UPPBEYGIU Á LANGJARNUM, Í BITUM, SÚLUM, PLÖTUM OG Í GERD KRÓKA OG HAKA Á LANGJARNUM SKAL VERA EINS OG SÝNT ER HÉR AÐ NEDAN.



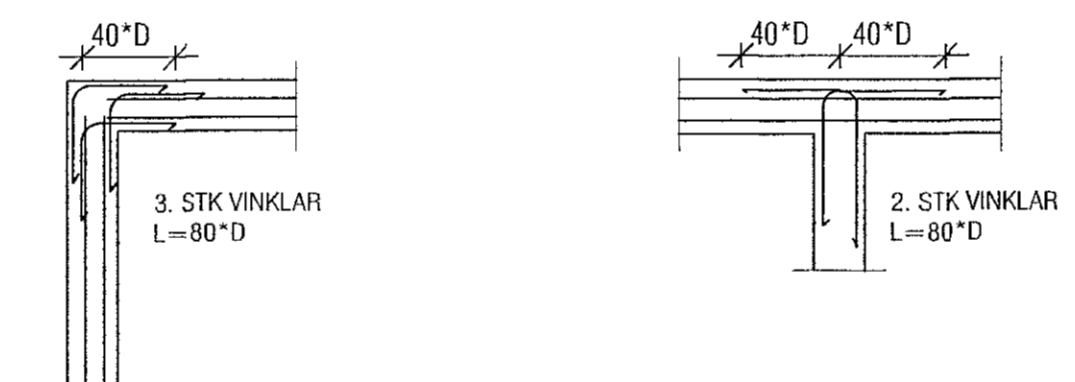
BEYGSKÍFA FYRIR LYKKJUR SKAL AÐ JAFNADI HÁFA ÞVERMÁL SEM ER EKKI MINNA EN EFTIRFARANDI TAFLA SEGIR TIL UM.

ÞVERMÁL SÁMFER mm	STALENGD		
	SLÉTT STÁL Ø/mm	KAMBSTÁL Ø/mm	TEMURSTÁL Ø/mm
5,56	24	24	24
7,83	24	32	46
10	24	48	48
12	24	64	128
16	24	128	128

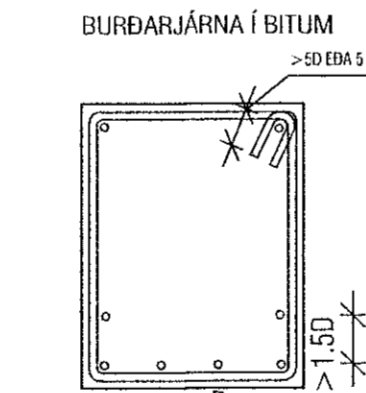
BEYGIUÞVERMÁL MÁ HÓ ALDREI VERA MINNI EN ÞAU GILDI SEM FRAMLEIÐENDUR TAKA ÁBYRGÐ Á.

3.2 DEILI

FRÁGANGUR JÁRNA HAR SEM VEGGIR MÆTAST:



LÁMARKSFRJALÆGD MILLI BURÐARJÁRNA Í BITUM

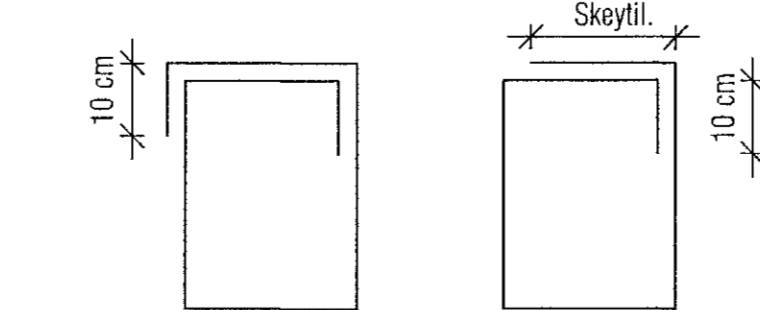


EINING SKAL FRJALÆGD MILLI JÁRNA VERA STÆRRI EN HÁMARKSKORNAÐERÐ + 5 mm

STEYPUBRÚNIR:

MEÐ ÖPUM Í PLÖTUM SKAL SETJA SAMA MAGN OG KLIPPT ER Í BURTU. MEÐ ÖLLUM BRÚNUM ÞAD ER AÐ SEGJA VEGGENÐUM, DYRAÖPUM OG HAKBRÚNUM SKAL SETJA 2 K12. ÖLL JÁRN GANGI ÁFRAM Í GEGNUM STEYPUKIL A.M.K JAFN LANGT OG 40 * D. PLÖTU- OG BITASJÆTI SKULU VERA 40 mm. ÞETTA GILDIR NEMA ANNAD SÉ TEKID FRAM.

EF ENDAR Í LYKKJUM ERU EKKI KRÖKBEYGGIR INN Í LYKKJUNA MEÐ MIN 5 CM KRÖK SKAL ANNAR ENDINN VERA MIN 10 CM OG HINN NAÍ SKEYTILENGD EDA BEYGGI FYRIR MIN 10 CM.



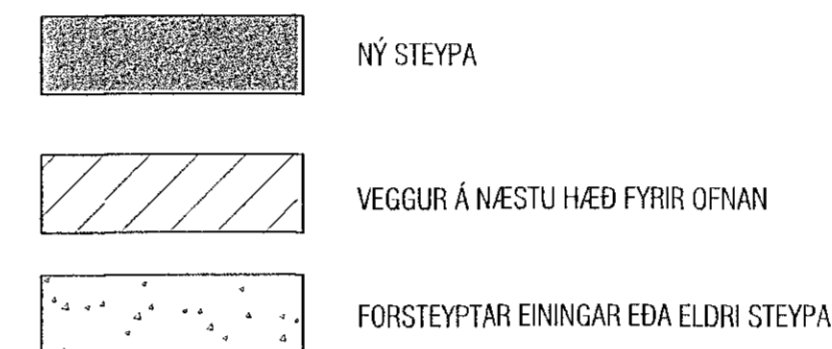
4. SÉRST. SKÝRINGAR

4.1 STEINSTEYPA

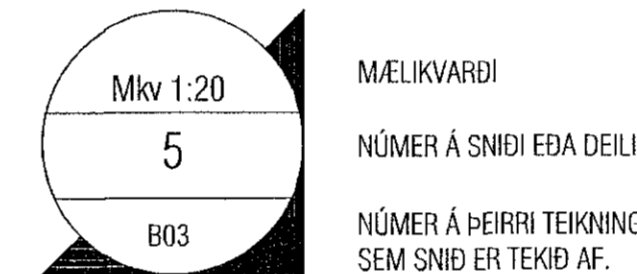
UM NIÐURLAGNINGU STEYPU OG FRÁGANG UM-
FRAM ÞAD SEM HÉR FÆÐIR VÍSAST Í ÍST-10

ÞRIFALÖG	BROTÞÖL	ÁREITISFL.	Dmax	SEMENTSM.	V/S TALA	LOFMAGN
UNDIRSTÖÐUR	C-16/20	X0	25 mm	≥300 kg/m ³	≤ 0,55	5,5% ± 0,5%
UNDIRSTÖÐUR	C-25/30	XC2	25 mm	≥300 kg/m ³	≤ 0,55	5,5% ± 0,5%
BOTNPLÖTUR, INNI	C-25/30	XC1	25 mm	≥300 kg/m ³	≤ 0,55	3,5% ± 0,5%
BOTNPL. ÚTI, BÉLAG	C-30/37	XF4	25 mm	≥350 kg/m ³	≤ 0,45	5,5% ± 0,5%
VEGGUR, PLÖTUR INNI	C-25/30	XC1	25 mm	≥300 kg/m ³	≤ 0,55	3,5% ± 0,5%
VEGGUR, PLÖTUR ÚTI	C-25/30	XF2	25 mm	≥300 kg/m ³	≤ 0,55	5,5% ± 0,5%
SVALIR	C-30/37	XF3	25 mm	≥350 kg/m ³	≤ 0,45	5,5% ± 0,5%
BITAR FYRIR BLÁKL.	C-35/45	XC3/ XF2	25 mm	≥375 kg/m ³	≤ 0,45	5,5% ± 0,5%
ÁSTEYFUL. Á HOLPL.	C-30/37	XC4/ XF4	16 mm	≥350 kg/m ³	≤ 0,45	5,5% ± 0,5%

4.2 TÁKN



NÚMÉR Á SNIDI
TEKNING SEM SNID ER SÝNT Á



HJEDARKVÓTI Á BURÐARVIRKI Í
SNIDI.

HJEDARKVÓTI Á BURÐARVIRKI Á GRUNNMYND

5. STÁLVIKRI

5.1 STÁL

ALLT BURÐARVIRKI ÚR STÁLI SKAL A.M.K UPPFYLLA Fe 360, SKV. DS 412 NEMA ANNAD SÉ TEKID FRAM.
ALLT STÁL SKAL GRUNNA MEÐ RYDVARNARMÁLNINGU, NEMA ANNAD SÉ TEKID FRAM.

5.2 FESTINGAR

ALLT STÁL Í FESTINGUM SKAL A.M.K. UPPFYLLA Fe 360 OG ALLIR BOLTAR STYRKLEIKAFLÖKK 4.6 SKV. DS 412 NEMA ANNAD SÉ TEKID FRAM.
BIL MILLI FESTIPUNKTA Í FESTINGUM SJÁ TÖFLU HÉR AÐ NEDAN.
ALLA VINNU VIÐ MURBOLTA SKAL VANDA SÉRSTAKLEGA. BORDÝPT SKAL VERA 20 mm DÝPPI EN LENGD BOLTANS Í STEYPU. HOLUNA SKAL BLÁSA OG HREINSA ÁÐUR EN BOLTINN ER SETTUR Í.

LÁGMARKS BIL MILLI BOLTA Í FESTINGUM

	Ínnyðis	Endi undir slagi	Endi án slags	Kantur undir slagi	Kantur án slags
Boltar	3d	3d	2d	3d	1,5d

6. GRUNDUN

6.1 GRUNDUN UNDIR SÖKKLA

MESTA ÁLAG Á FYLLINGU ER < 0,6 MN/m². GRUNNUR FYLLIST MEÐ FROSTFRÍRI GRÚS EDA ÖÐRU VIÐURKENNUÐU EFTIR SEM ÞJAPPAST SKV. TÖFLU.

Taki	lagþykkt (m)	fjöldi yfirferða
10 tonna vibróváltari	0,80	6
5 tonna vibróváltari	0,40	6
0,5 tonna vibróplata	0,30	4
0,1 tonna vibróplata	0,20	4

KRÖFUR UM FYLLINGU ERU AÐ E2 > 100 MPa OG HLUTFALLID E2/E1 < 2,3. FYLLINGAREFNIÐ SKAL EKKI HÁFA MEIRA EN 3% (miðað við þyngd alls efnissins) AF KORNUM SEM ERU MINNI EN 0,02 mm. ENGINN STEINN Í FYLLINGAREFNINU MÁ VERA STÆRRI EN 1/3 AF LAGÞYKKT VIÐ ÞJÖPPUN.

6.2 FYLLING INN Í SÖKKLA OG UTAN MEÐ SÖKKLUM

FYLLINGIN SKAL VERA FROSTFRÍ GRÚS EDA SAMBÆRILEGT EFTIR. ÞJAPPAST SKAL FYLLINGUNA MEÐ 100 KG VIBRÓPLÖTU Í 20 cm LÖGUM 4 UMFERÐIR HVERT LAG. VIÐ ÞJÖPPUN MÁ HJEDARMUNUR FYLLINGAR SITT HVORU MEGIN VIÐ VEGGI EKKI VERA MEIRI EN 500 MM. UNDIR EINANGRUN SKAL SETJA 50 mm JÖFNUNARLAG.

7. TRÉVIRKI

7.1 TIMBUR

ALLUR BURÐARVIRÐUR SKAL A.M.K UPPFYLLA TIMBURFLÖKK K18 (C18) OG LÍMTRÉ L40 (GL32), SKV. DS 413 NEMA ANNAD SÉ TEKID FRAM.
AÐ JAFNADI MÁ EKKI RÝRA ENDA ÞVERSNIDIS MEIRA EN SEM NEMUR 1/3 AF HEILDINN. ÞAR SEM TIMBUR OG STEYPA KOMA SAMAN SKAL SETJA TJÖRUPAPPA Á MILLI.

7.2 FESTINGAR

BIL MILLI FESTIPUNKTA Í FESTINGUM SJÁ TÖFLU HÉR AÐ NEDAN.
ALLA VINNU VIÐ MURBOLTA SKAL VANDA SÉRSTAKLEGA. BORDÝPT SKAL VERA 20 mm DÝPPI EN LENGD BOLTANS Í STEYPU. HOLUNA SKAL BLÁSA OG HREINSA ÁÐUR EN BOLTINN ER SETTUR Í.

LÁGMARKS BIL MILLI FESTIPUNKTA Í FESTINGA

	Í VAXTASTEFNU		Í HÖRRIÐT Á VAXTASTEFNU	
	Ínnyðis	Endi undir slagi	Ínnyðis	Kantur undir slagi
Hafnar	10d	15d	10d	5d
Boltar	7d	7d	4d	4d
Skofur	7d	7d	1d	4d

7.3 ÞAKVIRKI

HEILKLEÐA SKAL ÞÖK MEÐ 25x150 mm BORDAKLÆDNINGU OG NEGLA HANA MEÐ 3x3 GALV. NÖGLUM PR. SPERRU.
ÞAKJÁRNID NEGLIST Í AÐRA HVERJA HÁBÁRU MEÐ SNÖNUM SAUM 55*66 MEÐ ÞÉTTIHRING EDA KAMBSAUM 37*61 MEÐ ÞÉTTIHRING.
NEGLA SKAL MEÐ c/c 750 Á MEGINHLUTA ÞAK. Á ÚTBRÚN ÞAKS SKULU NEGLDAR 2 NAGLARADIR MEÐ c/c 150 Í AÐRA HVERJA HÁBÁRU. AÐ ÖÐRU LEITI SKAL GANGA FRÁ ÞAKJÁRNIN SAMKVÆMT Rb-blöðum nr. (47) 102 og 103.

VEKTOR
- hönnun og ráðgjöf -
Síðumúla 3, 108 Rvk, sí: 554 6650 / 897 5363

MÓBERGSSKARD 9 - HAFNARFJÖRÐUR

BURÐARVIRKI
SKÝRINGAR

Hannað	SH	Teknað	SH	Tölu nr.
Dagsetning	09.06.2022	Mkv.	1:50	B01

Sigurður Halldórsson kt. 030859-7749
Byggingaskrifstofingur
Netfang: sigurdur@vektor.is

Samþykkt aðalritunari / samræmingarritunari:
Sigurdur Halldórsson
Kt. 090982-3549 JES