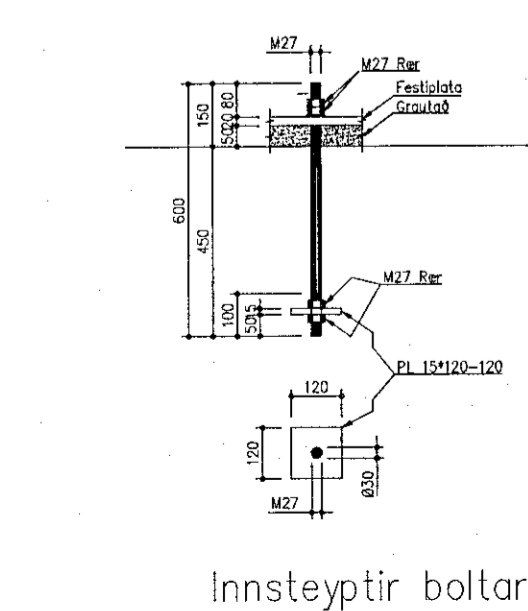
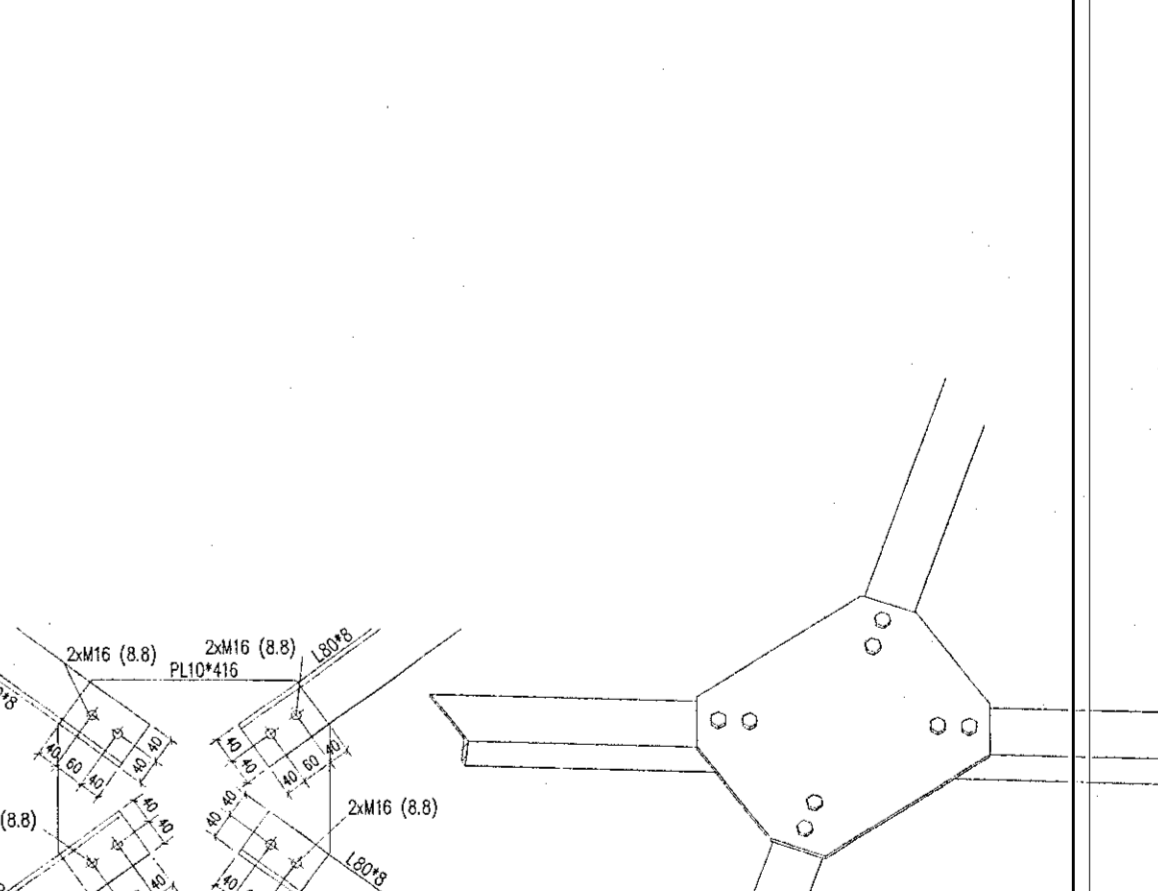
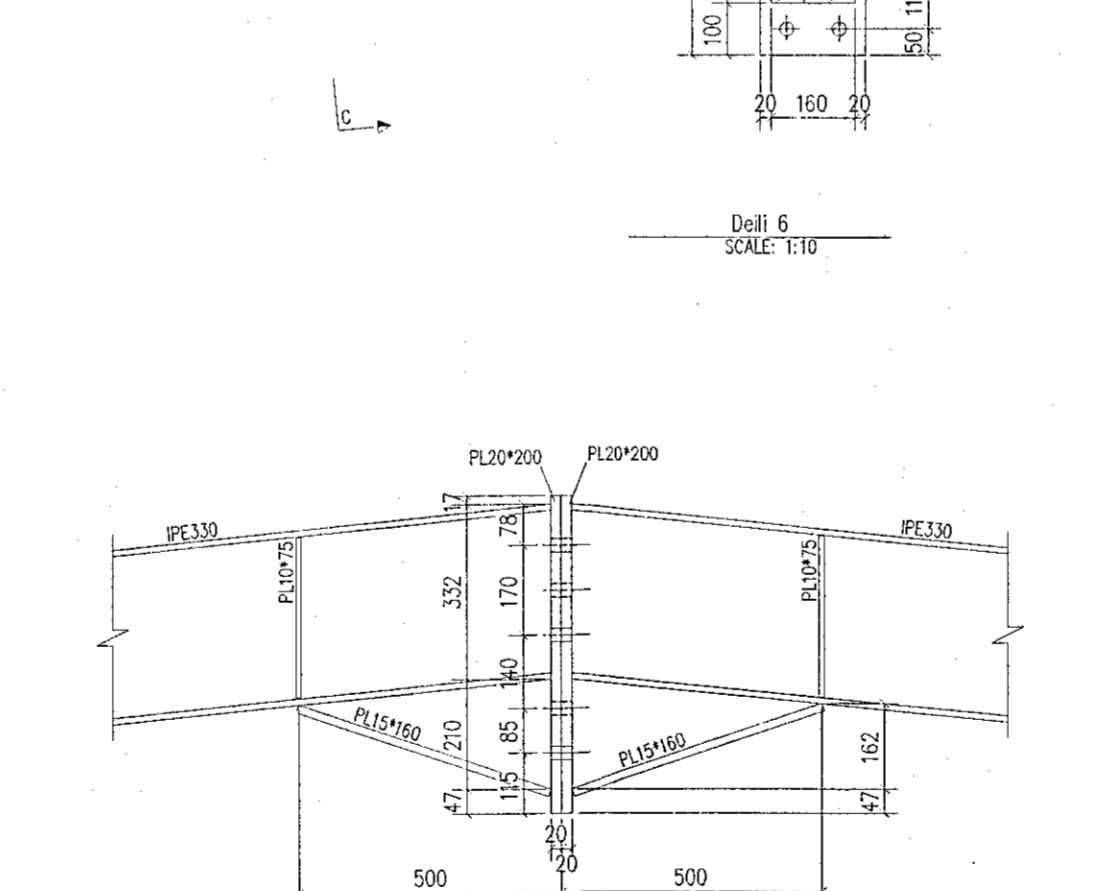
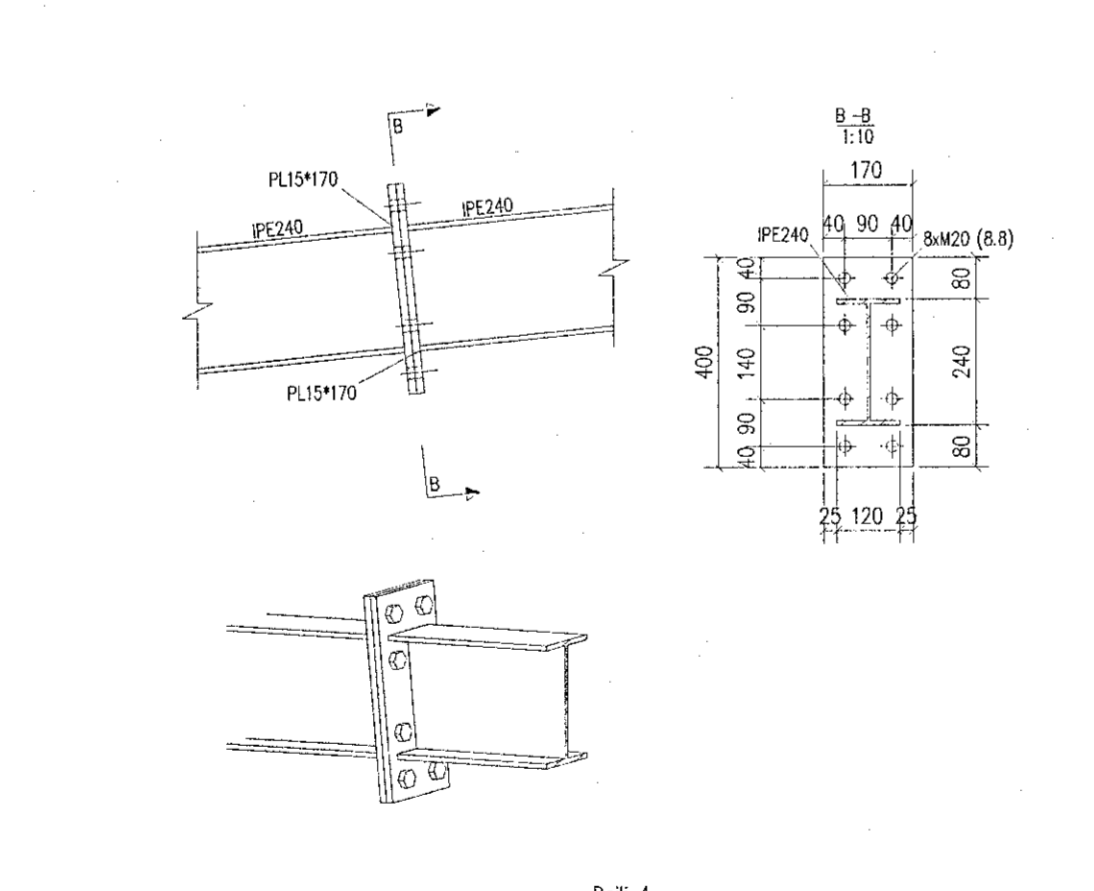
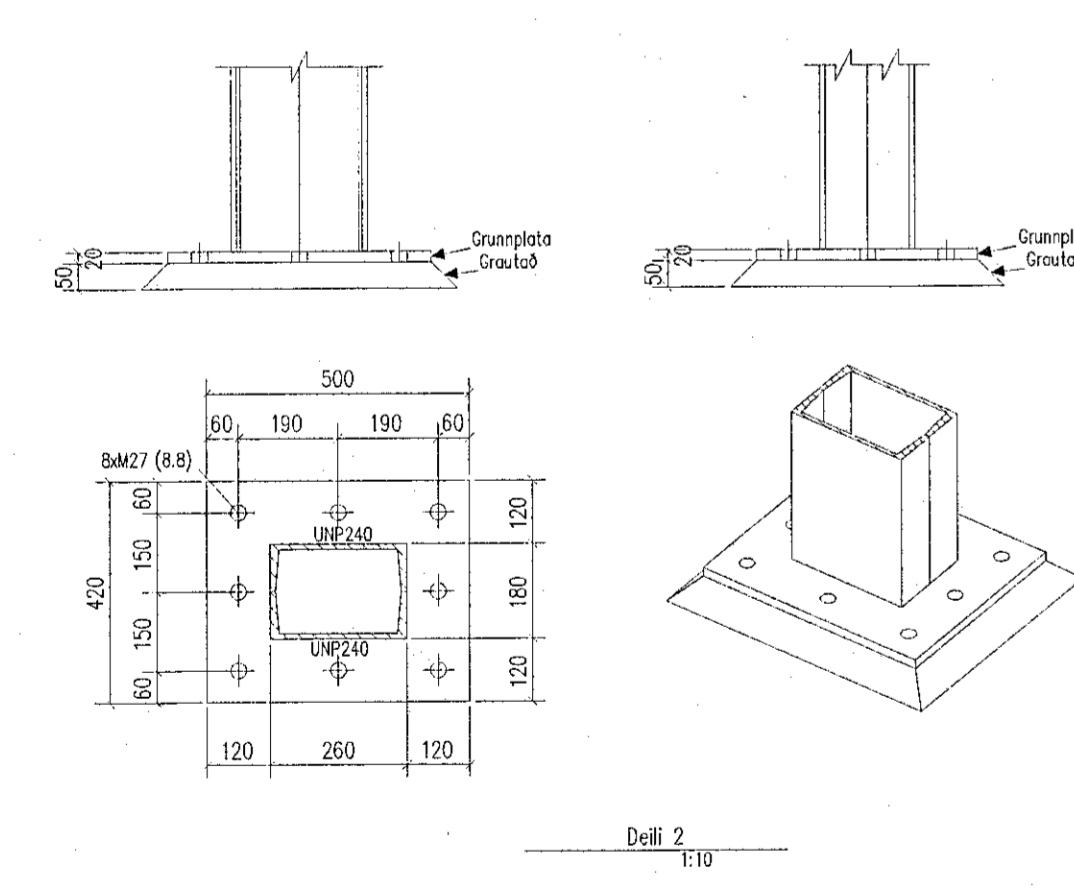
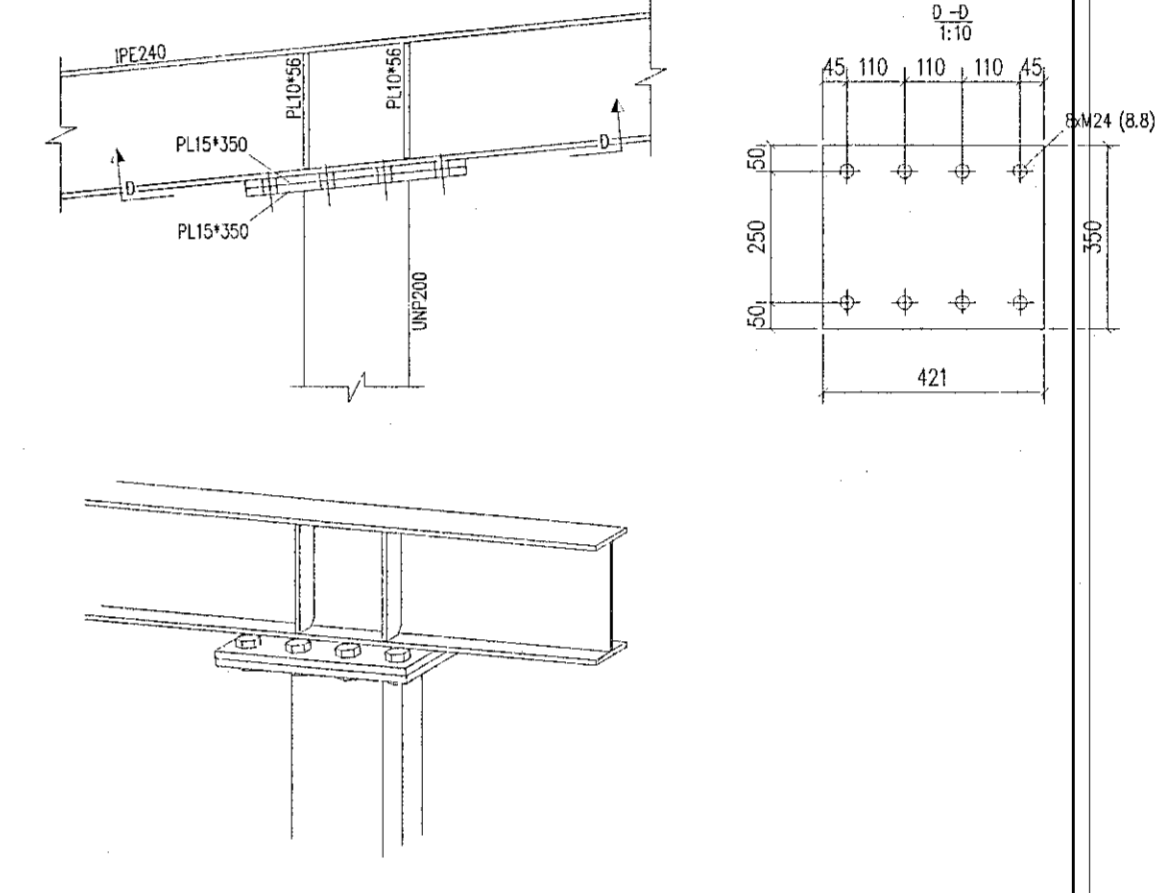
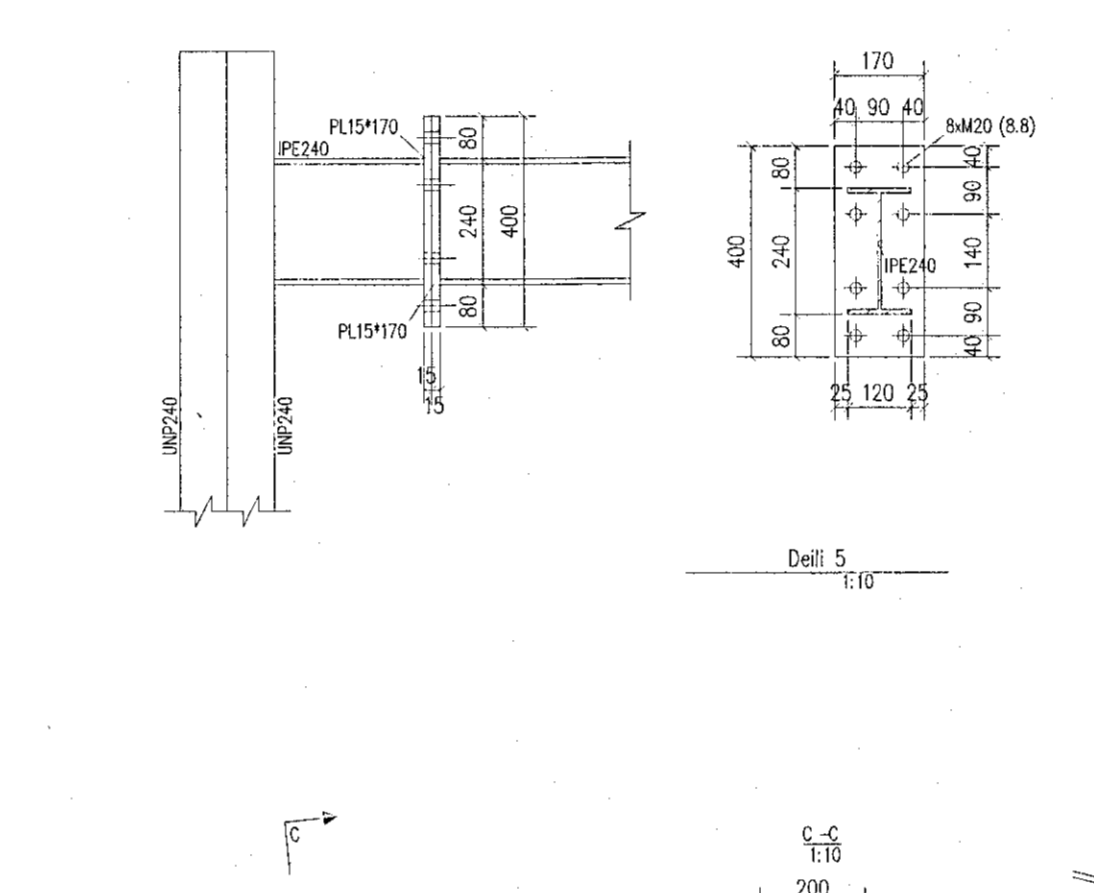
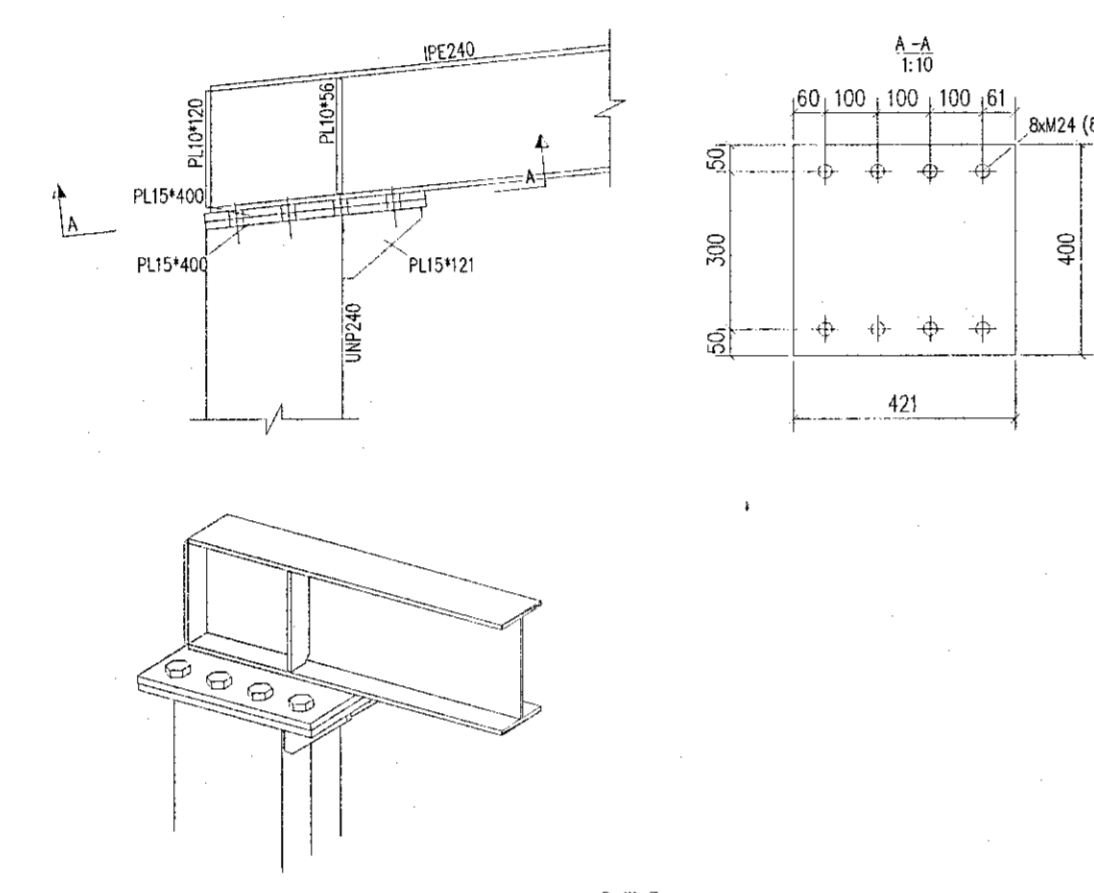
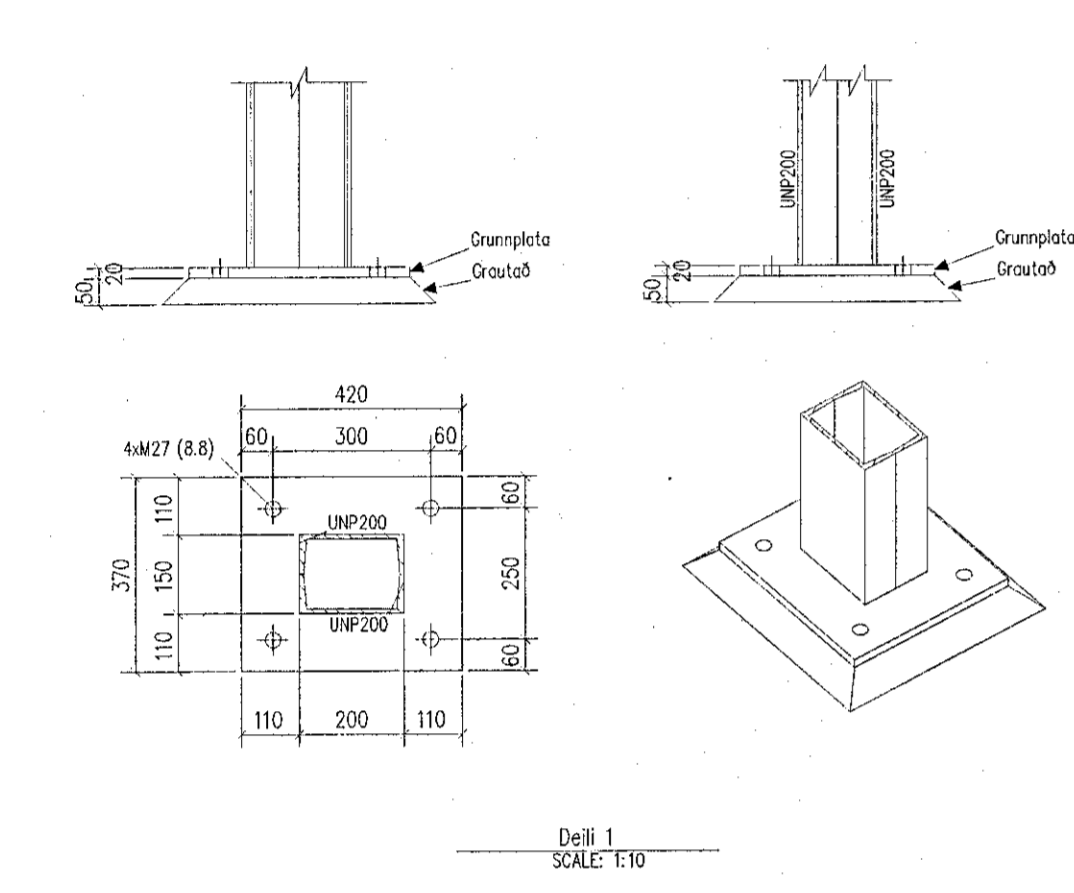
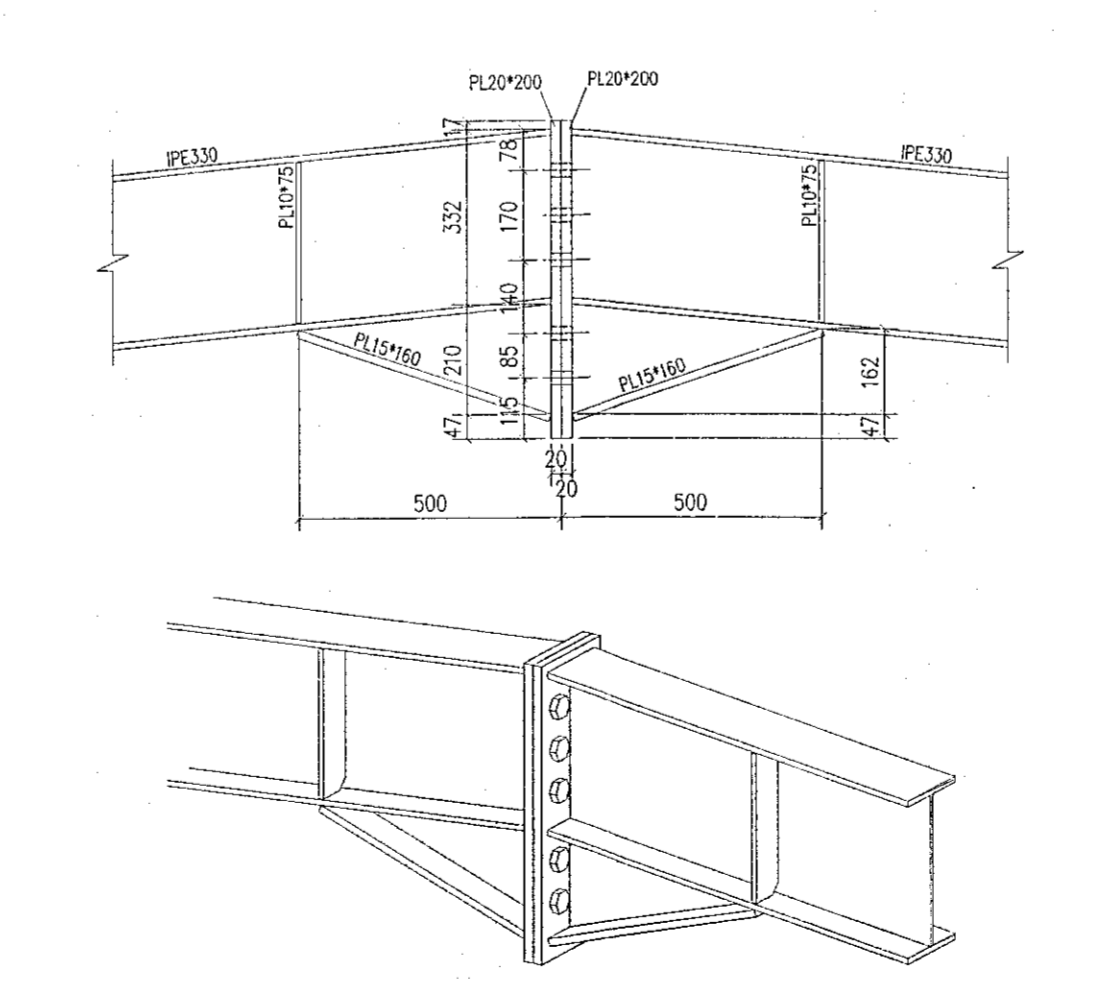


Mötlina A  
E:50



Innsteyptir boltar



Deili 7  
SCALE: 1:10

**Almennt**

01. Öl með 1 mm, það er í m.

02. Skammtaflöng / ABBREVÍACIÓNS  
 ROC = Örn á neðri TÖP OF CONCRETE  
 RUC = Undir steypu, BOTTOM OF CONCRETE  
 ROS = Örn á stöð TÖP OF STEEL  
 BOS = Undir stöð, BOTTOM OF STEEL  
 BBS = Baki BAKI SIDE  
 FBS = Frammi FRAMMI SIDE

**Sampykkt bann**  
 19. Júní 2022  
 Byggingullögnin í Háskólinni

Efni /			
Stiggrind /		5355	5375
Stöng /		88	

**Suður /**

01. Vanda skal allar suður.

02. Undirbúa skal lyftar suður (stúfu-suður) þannig að minnstu samþykkt sé 3mm.

03. Spjöt eru kenningar af suðum í stöð þess að sjna allar suður.

04. Allar suður skulu gerðar af fagnuminum.

**05. Suðunir /**

SEMBOLO /	Kverksúða (þeirri) /
↗	Kverksúða /
↘	Allar 100kr suðun /
↖	Saðb á varastöð /
↙	Vaða /
↕	K-súða /

**Boltar /**

01. Allir boltar eru 8.8

02. Allar tengingar eru með boltastærni eða og fram kemur í töflu hér að neðan, nema tengingar sem upp eru laðar á 10%.

Boltagræði /	8.8 DIN914 boltar	10.9 DIN914 boltar
M16	Pv = 210 Nm	Pv = 299 Nm
M20	Pv = 411 Nm	Pv = 578 Nm
M24	Pv = 711 Nm	Pv = 1000 Nm
M27	Pv = 1049 Nm	Pv = 1481 Nm
M30	Pv = 1422 Nm	Pv = 2019 Nm

03. Líffétt þak- og veggi þatar sem tengist aðstæðuþviki með boltum eru ekki með boltum.

04. Öll boltastærni skal gerð með ákæmum / skurti og staðfest af verkstæði.

**Breytingar /**

NO	Dags. / DATE	Lýsing /	DESCRIPTION	Samb. NÖM

**Dofrahella 3 Stáigrind**

Tekn. nr /	Nafn /
C006	Deili
Kvarð /	1/50

Stjóra nr. MAS-2105-017-006  
 Dagsiðn. 02.06.2021  
 Útgáfa 02

Eggyr Nal  
 280857-4169