

ALMENNAR SKÝRINGAR.

ÖLL MÁL ERU Í MILLIMETRUM.
RAFLAGNAEFTI, LAMPAR OG ANNAR BÚNAÐUR SKAL VERA SAMÞYKKTUR AF VIÐURKENNDUM PRÓFUNARSTOFNUM, SEM LÖGGILDINGASTOFAN VIÐURKENNIR. UM FÁGLEGAN FRÁGANG VÍSAST TIL KAFLA Í AKVEÐISVINGURUNDELLI RAFFVIRKJA, UM VINNUBRÖGÐ.

SANNREYNA SKAL UPPEFERN VÍRA OG PÍPUFJÖLDA.
ÖLL TÁKN ERU TÁKNRÆN OG BER AD SAMRÆMA LAGNIR AD TEKJUM EFTIR AÐSEÐUM OG SÉRTEIKNINGUM. HÉR ER SÉRSTAKLEGA BENT Á AD KYNNNA SÉR TEIKNINGU AF ELDHÖSINNRETTINGU.

PÍPUR, DÓSIR OG TENGIBOX
PÍPUR SKULU VERA 16MM PLASTPÍPUR, NEMA ANNARS SÉ GETIÐ. ÞAR SEM PÍPUR STANDA ÓT ÓR VEGGJUM, GÓLFI EÐA LOFTI, GANGA SKAL ÞANNIG FRÁ PÍPUENDUM AÐ VATN OG ÓHREININDI KOMIST EKKI INN Í ÞAU. ÞAR SEM PÍPUR FARA INN Í GEGNUM BRUNAHÓLF OG EÐA GEGNUM VEGGI SKAL SETJA UTAN UM STRENGI BRUNAR-ETTIRÖR, "KLÍPAN" EÐA ANNAR SEM VIÐURKENNT ER AF BRUNAMÁLASTOFNUM. DÓSIR SKULU VERA TRYGGILEGA FESTAR, ÞÆR SKULU VERA VANDADAR OG ÓR PLASTI. LOFTDÓSIR SKULU HAFNA SKRÖFUFESTINGU FYRIR LAMPA. ROFA OG TENGLADÓSIR HAFI SKRÖFUFESTINGU FYRIR VÍÐKOMANDI BÚNAÐ. ALLAR DÓSIR SKULU VERA SLÉTTAR VIÐ ENDANLEGAN FLÖT. ÞÉTTLEIKI DÓSA OG TENGIBOXA GEGN RAKA, RYKI OG ÓHREININDUM SKAL MIÐAST VIÐ ÞAD RÝMI SEM DÓSIN ER SETT Í. ROFAR SKULU VERA Í 1100MM HÉÐ FRÁ FULLFRÁGEGNU GÓLFI, MELT Í MIÐJA DÓS. TENGLAR SKULU VERA Í 200MM HÉÐ MELT Í MIÐJA DÓS. EF ROFA/TENGLA DÓSIR ERU SETTAR LÖÐRETTAR UPP FRÁ HVORRI ANNARI ÞÁ SKAL HÉÐ EFSTU DÓSAR, MELT Í MIÐJA DÓS VERA 1100MM. ROFAR OG TENGLAR Í SÖMU EININGU SKULU VERA Í 1100MM HÉÐ FRÁ GÓLFI MELT Í MIÐJA EFSTU DÓS.

SPENNUJÖFNUN.
SPENNUJÖFNUN HREINLEIÐSTÆKJA AFRENSSLIS OG VATNSPÍPNA SKAL FRAMKVAMA SAMKV. REGLUGERÐ UM RAFOKUVIRKI GR. 338. TIL SNERTISPENNUVARNA SKAL BEITA NÖLLUN OG LEKASTRÁUMSVÖRN.

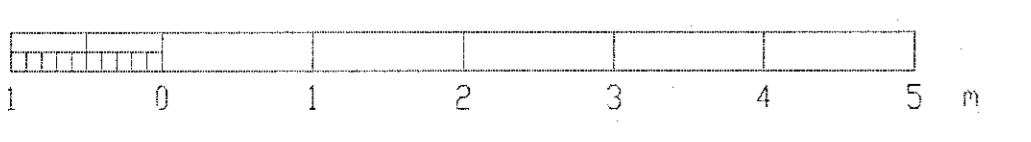
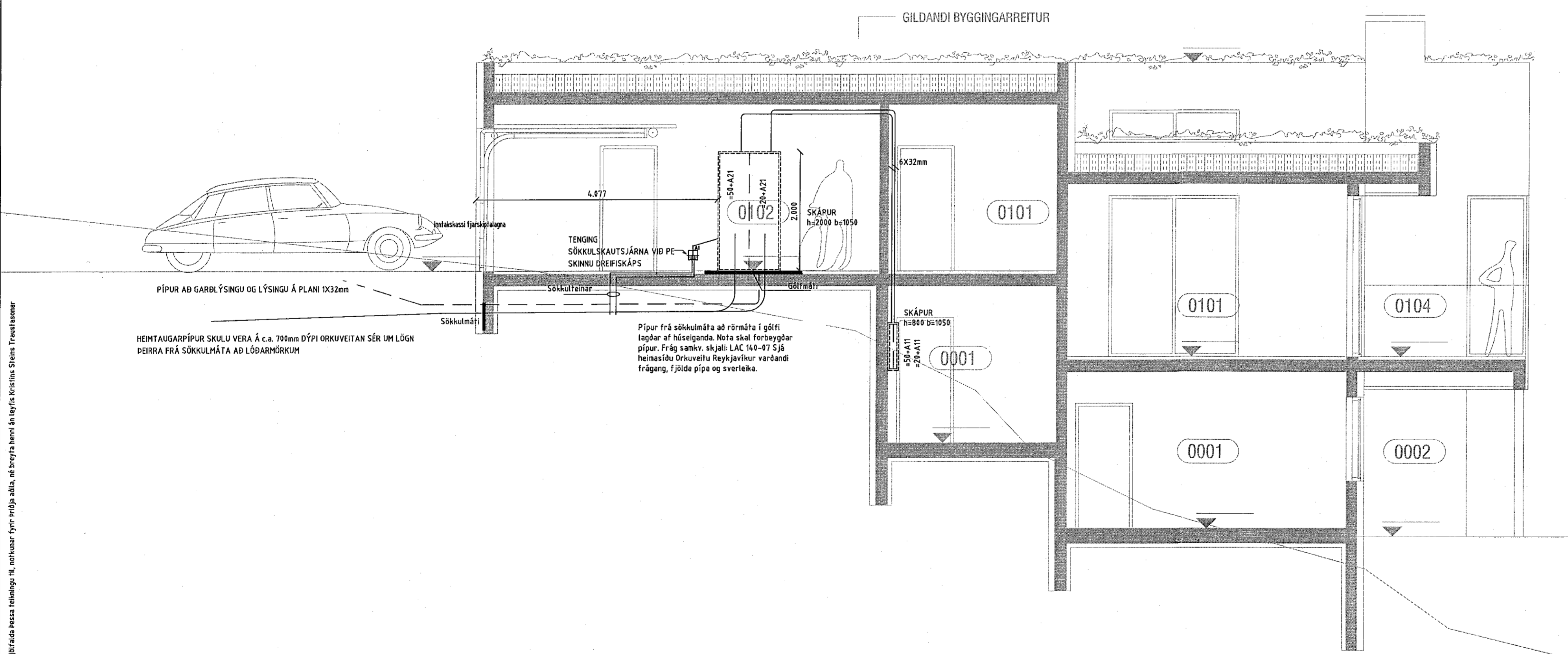
TENGLAR OG ROFAR
ALLIR ROFAR OG TENGLAR SKULU VERA AF VANDADRI GERÐ OG ROFAR SKULU GERDIR FYRIR A.M.K. 10 A OG TENGLAR FYRIR 16 A MÁLSTRÁUM MIÐAÐ VIÐ 230V SPENNU OG 50 RID.

DREIFISKÁPAR.
INNAN Á HURÐ SKAL MERKJA ALLAR GREINAR. Í DREIFISKÁPA SKAL KOMA ALLUR BÚNAÐUR SAMKV. EINLÍNUNYNDUM. JARÐSKINNUR SKULU VERA ÓR EIR. LEKASTRÁUMROFAR SKULU VERA MEÐ ÚTLEYSINGU SAMKV. EINLÍNUNYND. RÚFOFA ALLA PÓLA SAMTÍMIS. ROFOFA ÞEIRRA SKAL VERA MINNST 10 KA. ÞEIR SKULU EINNIG HAFNA PRÓFUNARHNAÐ. SJÁLFRÖF SKULU VERA FYRIR MINNST 10 KA. SKAMMHLAUPSSTRÁUM. FLEIRPÓLA GREINAR EIGA AD SETJA SJÁLFRÖF ÓT EF EINN PÓLA VERÐUR YFIRLESTAÐUR. SJÁLFRÖF SKULU VERA MEÐ YFIR- OG SKAMMHLAUPSÖRN. BRÉÐVARROFAR SKULU VERA GERDIR FYRIR AD MINNST KOSTI SKAMMHLAUPSROFOGETU 50 KA VIÐ 400V. BRÉÐVARROFAR SKULU VERA ÞANNIG AD ÞEIR RÚFI ALLA PÓLA SAMTÍMIS. SPÖLURROFAR SKULU PÓLA STÖÐUGT ALAG.

RAFTAUGAR OG STRENGIR.
TAUGAR SKULU VERA 3 x 1,5mm², NEMA ANNARS SÉ GETIÐ. RAFTAUGAR SKULU VERA PLASTEINGANGRAUÐ EIRVIR. ALLAR RAFTAUGAR SKULU VERA LITAMERKTAR EFTIR FORSKRIFT FRÁ LÖGGILDINGARSTOFU. UM GILÐLEIKA VÍSAST TIL EINLÍNUNYND. LEIÐARAR RAFTAUGA OG STRENGJA SKULU VERA GERDIR ÓR EIR NEMA ANNARS SÉ GETIÐ. EINANGRUNARKÁPA ÞEIRRA SKAL VERA ÓR PLASTI. VIÐ TENGINGU MARGÁTTA TAUGA SKAL NOTA KLEMDA STRENGSKÓ EÐA VIREÐAHULSVR AF RETTRI STERÐ.

TÁKN:

- ☒ BIRTUSKYNJARI 0-100 LUX
- ⊙ HITATÆKI
- ⊙ PRÝSTIROFA DIMMIR
- ⊙ PRÝSTIROFI
- ☒ HREYFISKYNJARI MEÐ BIRTUSKYNJARA 0-100 LUX
- ⊕ TENGILL
- ⊕ 105VA RAFEINDASPENNUBREYTI FYRIR 12V HALÓGEN LAMPA (DALÍ)
- ⊕ 150VA RAFEINDASPENNUBREYTI FYRIR 12V HALÓGEN LAMPA (DALÍ)
- ⊕ LOFTTENGIDÓS
- ⊕ VEGGTENGIDÓS
- × ALMENN TÁKN FYRIR LAMPA
- ☒ GÓLFBRUNNUR 350X350mm



ÚTGAFA	BREYTING	DAÐSETNING	GERT	SAMÞYKKT	VIÐMÖNUNAR 2201	FLÖKKUN &	GLITBERG 5a	PERLI	LYK
					GERT KST	SAMÞYKKT	RAFKERFI	SETI	STADUR
					KST Kristinn Steinn Traustason Lögfróður raflagnahönnuður Stungu 21, 102 Reykjavík Kt. 020971-4609		LÁGSPENNUKERFI AFSTÖÐUM OG INNTAK	DAÐSETNING 13.06.2022	BLAÐ
								NÚMÉR 20.1002	ÚTGAFA

Eign á þessum tekið er hönnuð af byrjaðum og breyttum af byrjaðum Kristinn Steinn Traustason