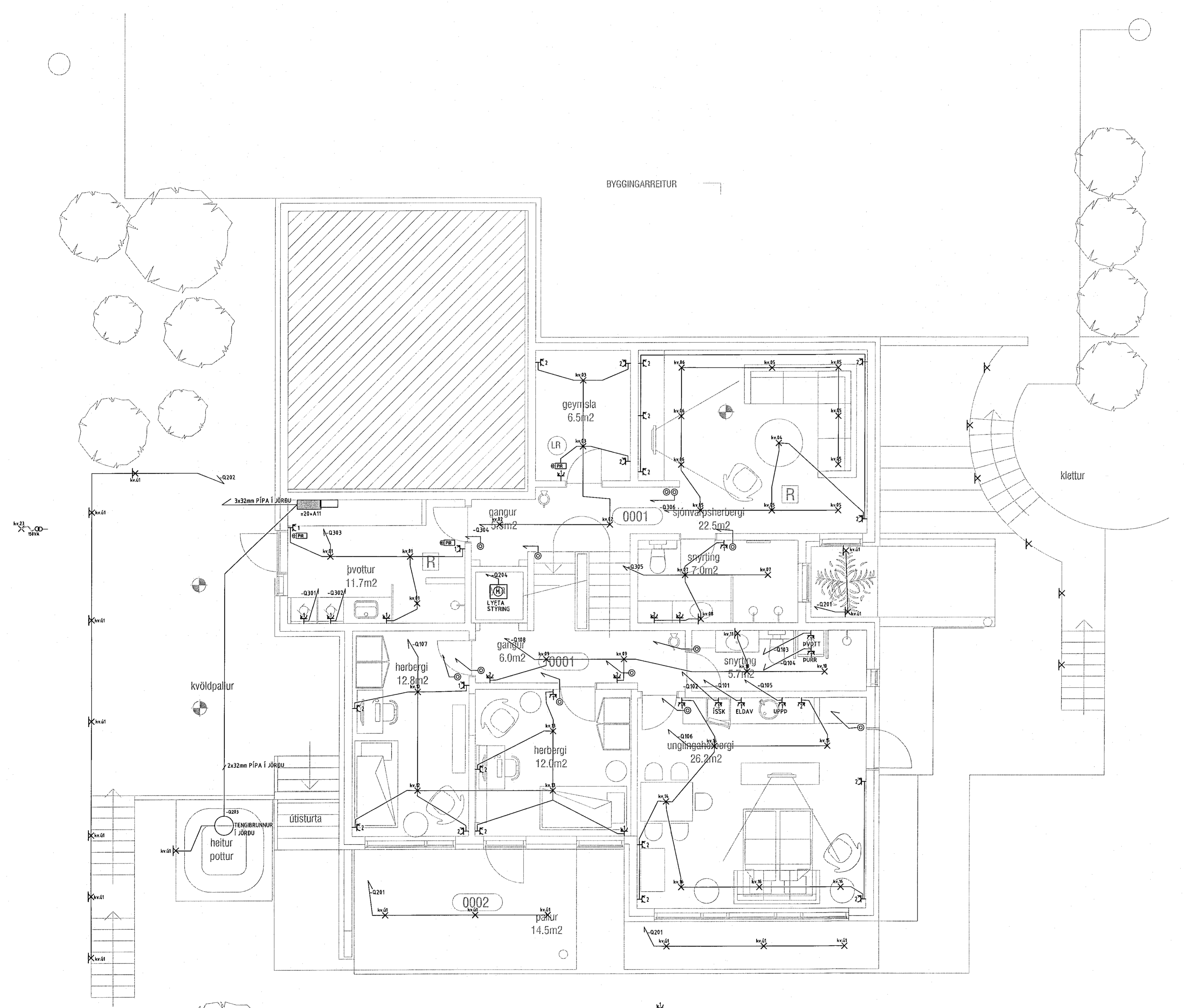


BYGGINGARREIÐUR



ALMENNAR SKÝRINGAR.

ÖLL MÁL ERU Í MILLIMETURUM.
RAFLAGNAEFTI, LAMPAR OG ANNAR BÚNAÐUR SKAL VERA SAMÞYKKTUR AF VIÐURKENDUM PRÓFUNARSTOFNUM, SEM LÖGGILDINGASTOFAN VIÐURKENNIR. UM FAGLEGAN FRÁGANG VISAÐ TIL KAFLA Í AKVÆÐISVINNUGRUNDVELLI RAFVIRKJA, UM VINNUBRÖÐ.

SANNEYNA SKAL UPPGEFNUM VIRA OG PÍPUFJÖLDA.
ÖLL TÁKN ERU TÁKNREN OG BER AD SAMRÉMA LAGNIR AD TÆKJUM EFTIR ABSTÆÐUM OG SÉRTEIKNINGUM. HÉR ER SÉRSTAKLEGA BENT Á AD KYNNNA SER TEIKNINGU AF ELÐHÖNNRETTINGU.

PÍPUR, DÓSIÐ OG TENGIBOX
PÍPUR SKULU VERA 16MM PLASTPÍPUR, NEMA ANNARS SÉ GETIÐ. ÞAR SEM PÍPUR STANDA ÓT ÚR VEGGJUM, GÓLFI EBA LOFTI, GANGA SKAL ÞANNIG FRÁ PÍPUENDUM AD VAIN OG ÖHREININDI KOMIST EKKI INN Í PAU. ÞAR SEM PÍPUR FARA INN Í GEGNUM BRUNNAHÖLF OG EBA GEGNUM VEGI SKAL SETJA UTAN UM STRENGI BRUNAPETTIROR, " KLIPAN" EBA ANNAD SEM VIÐURKENT ER AF BRUNNAHALSTOFNUM. DÓSIÐ SKULU VERA TRYGGILEGA FESTAR, ÞEÐ SKULU VERA VANDAÐAR OG ÓR PLASTI. LOFTDÓSIÐ SKULU HAFNA SKRÖFUFESTINGU FYRIR LAMPA. ROFA OG TENGILADÓSIÐ HAFI SKRÖFUFESTINGU FYRIR VEIKOMANDI BÚNAÐ. ALLAR DÓSIÐ SKULU VERA SLÉTAR VEIÐANDLEGAN FLÓÐ. HETTLEKI DÓSA OG TENGIBOXA GEGN RAKA, RYKI OG ÖHREININDUM SKAL MIÐAST VIÐ HAD PÝMI SEM DÓSIÐ ER SETT Í. ROFAR SKULU VERA Í 1100MM HED FRÁ FULLFRAGEGNUM GÓLFI, MÆLT Í MIÐJA DÓSI. TENGLAR SKULU VERA Í 200MM HED MÆLT Í MIÐJA DÓSI. EF ROFA/TENGLA DÓSIÐ ERU SETTAR LÓÐRETTAR UPP FRÁ HVORRI ANNARI ÞÁ SKAL HED EFTSU DÓSIÐ, MÆLT Í MIÐJA DÓSI VERA 1100MM. ROFAR OG TENGLAR Í SÓMU ENINGU SKULU VERA Í 1100MM HED FRÁ GÓLFI MÆLT Í MIÐJA EFTSU DÓSI.

SPENNUJÖFNUN.
SPENNUJÖFNUN HREINLEIÐSTEKJA AFRENSLIS OG VATNSPÍPNA SKAL FRAMKYMMA SAMKY. REGLUGERÐ UM RAFORKVIRKI GR. 338. TIL SNERTSPENNUVARNAR SKAL BEITA NÖLUN OG LEKASTRÁUMSVÖRN.

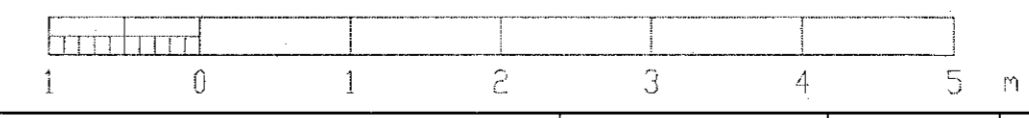
TENGLAR OG ROFAR
ALLIR ROFAR OG TENGLAR SKULU VERA AF VANDAÐRI GERÐ OG ROFAR SKULU GERÐIR FYRIR A.M.K. 10 A OG TENGLAR FYRIR 16 A MÁLSTRÁUM MIÐAD VIÐ 230V SPENNU OG 50 RIB.

DREIFISKÁPAR.
INNAN Á HURÐ SKAL MERKJA ALLAR GREINAR. Í DREIFISKÁPA SKAL KOMA ALLUR BÚNAÐUR SAMKY. EINLÍNUMYNDUM. JARÐSKINNUR SKULU VERA GR EIR. LEKASTRÁUMROFAR SKULU VERA MEÐ ÖTLEYSINGU SAMKY. EINLÍNUMYND OG RÍGJA ALLA PÓLA SAMTÍMIS. ROFETA ÞEIRA SKAL VERA MINNST 10 KA. HEIR SKULU EINNIG HAFNA PRÓFUNARHAPP. SJÁLFROR SKULU VERA FYRIR MINNST 10 KA. SKAMMHLAUPSSTRÁUM. FLERPÓLA GREINAR EIGA AD SETJA SJÁLFRARIO ÓT EF EINN PÓLL VERÐUR FYRILESTADUR. SJÁLFROR SKULU VERA MEÐ FYR-OG SKAMMHLAUPSÖRN. BRÉIÐVARROFAR SKULU VERA GERÐIR FYRIR AD MINNST KOSTI SKAMMHLAUPSROFGETU 50 KA VIÐ 400V. BRÉIÐVARROFAR SKULU VERA ÞANNIG AD ÞEIR RÍGJA ALLA PÓLA SAMTÍMIS. SPÓLURORFAR SKULU PÓLA STÓÐUGT ALAG.

RAFTAUGAR OG STRENGIR.
TAUGAR SKULU VERA 3 x 1,5mm². NEMA ANNARS SÉ GETIÐ. RAFTAUGAR SKULU VERA PLASTEINANGRÆÐUR EIRVIR. ALLAR RAFTAUGAR SKULU VERA LITAMERKJAR EFTIR FORSKRIFT FRÁ LÖGGILDINGARSTOFU. UM GILDEIKA VISAÐ TIL EINLÍNUMYND. LEIÐARAR RAFTAUGA OG STRENGJA SKULU VERA GERÐIR ÓR EIR NEMA ANNARS SÉ GETIÐ. EINANGRUNKARÞA ÞEIRA SKAL VERA ÓR PLASTI. VIÐ TENGINGU MARGÞÁTTA TAUGA SKAL NOTA KLEMMDA STRENGSKÓ EBA VIRENDAHULSUR AF RETTRI STERÐ.

TÁKN:

- ☐ BIRTUSKYNJARI 0-100 LUX
- ⊞ HITATÆKI
- ♂ PRÝSTIROFA DIMMIR
- ⊙ PRÝSTIROFI
- ☐ HREYFISKYNJARI MEÐ BIRTUSKYNJARA 0-100 LUX
- ⚡ TENGILL
- 105VA RAFEINDASPENNUBREYTIÐ FYRIR 12V HALÓGEN LAMPA (DALI)
- 150VA RAFEINDASPENNUBREYTIÐ FYRIR 12V HALÓGEN LAMPA (DALI)
- ☐ LOFTTENGIDÓSIÐ
- ☐ VEGGTENGIDÓSIÐ
- ✕ ALMENN TÁKN FYRIR LAMPA
- ☐ GÓLFBRUNNUR 350X350mm



ÚTGÁFA	BREYTING	DAGSETNING	GERÐ	SAMÞYKKT	VERDINUMER	FLÖÐUN	GLITBERG 5a	PERU	LYK
					2201	&		=20	
					KST	KST	NEDRI HÆÐ	STAKR	+
					KST Kristinn Steinn Traustason Lagðir og raflagnahandvörður Símanng. hl. Reykjavík Kl. 420971-4609		LÁGSPENNA	DAGSETNING	BLAD
							GRUNNTEKNING	13.06.2022	
								NÖR	ÚTGÁFA
								23.5.101	

Eg má fjálfáða þessa teikningu til notunar fyrir möjla alla, að þreyfa henni án leyris Kristins Steins Traustasonar