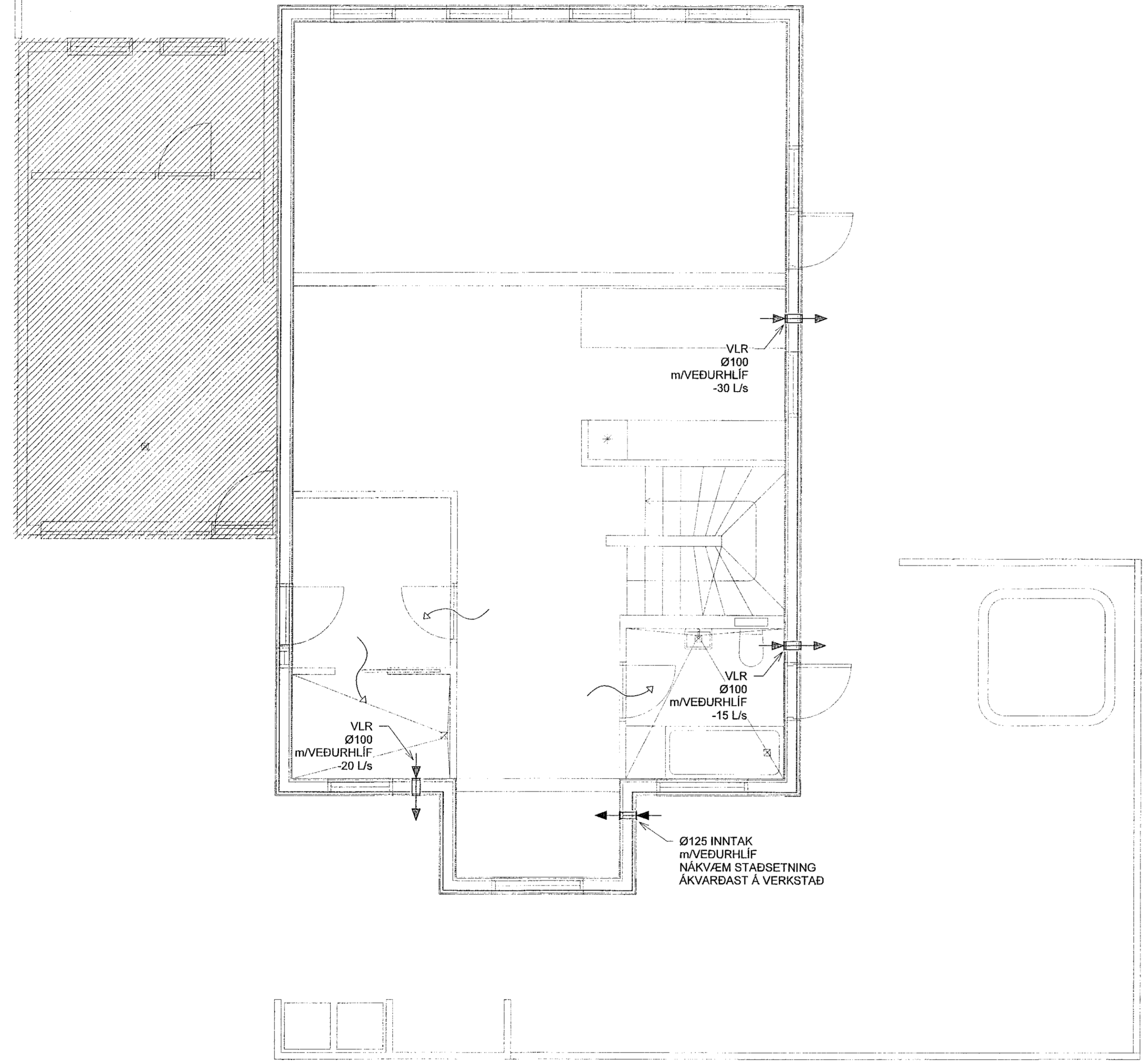


Útg.	Dags.	Lýsing	Nafn
1	11.03.2022	FRUMTÚGAFA	HÖG



LOFTRÆSIKERFI

Almennt

- Stokkar skulu minnst uppfylla þéttleikaflokk B og útblástursstokkar þéttleikaflokks A skv. DS447.
- Efni og vinna skal vera í samræmi við gildandi staðla og reglugerðir.
- Þar sem að stokkar þvera veggja eða loft skal gæta þess að þeir snerti hvorki veggja- eða loftaefni. Þetta er hægt að gera með því að setja steinull á milli stokks og veggjar.
- Við uppsetningu loftstokka skal þess gætt vandlega að stokkar sem ekki er verið að vinna við séu lokaðir og skal lokun vera það góð að ekki sé hætt á að óhreini berist inn í þá.
- Gæta skal að því að ekki sé ryk eða önnur óhreini í stokkunum áður en þeir eru settir saman.

Sivalir stokkar

- Sivalir stokkar skulu vera verksmíðuframleiddir spíralfalsaðir úr heilgalvanhúðuðu stáli, með pittsburg lás og settir saman með múffum.
- Sivalar beygjur skulu vera með R/ó hlutfall 1 eða stærra.
- Efniþykkir stokka skulu vera sem hér segir.

≤ Ø250mm	0,5mm
Ø280 - Ø500mm	0,6mm
Ø560 - Ø800mm	0,7mm
Ø800mm<	0,9mm (með styrkingum)

- Festingar fyrir stokka skulu vera úr flötjárnbaulum, gatagíði eða gerðar á annan viðurkenndan hátt sem eftirlitsmaður verkkaupa samþykkir.
- Stokkar skulu hengdir og festir upp með snittineum, múrboltum, tréskrúfum eða eins og þörf er á.

Einangrun

- Einangrun skal festa á stokka á viðurkenndan hátt. Klæða skal yfir einangrun með trefastyrktum og rakapétum áldúk og skulu öll samskeyti þétt vandlega.

Búnaður

- Hjóðdeyfar skulu smíðaðir úr samskonar efni og efniþykkt og samsvarandi stokkar. Hjóðisögs "bafflar" skulu vera úr harðpressuðum steinullarplötum með áfimdum dúk úr "neopren" eða glerfjofnotum á þeirri hlið sem snýr að loftstraumi. Á alla kanta og samskeyti einangrunar skal selja galvanhúðaðar bíkkskúfur. Utan á einangrun skal klæða með gataplötu eða stífa af með vinklum með mest 50cm millibili í stefnu loftstraums.
- Gaumlúgur skal selja allstaðar þar sem þörf er á að komast að tækjum til að sinna viðhaldi, eftirliti og hreinsun. Þær skulu vera aðgengilegar, þétta og opnanlegar án verkfæra. Þær eru ekki sýndar á teikningum og skulu staðsettar í samræði við eftirlitsmann verkkaupa. Sterðir gaumlúga skulu vera þannig að þær dugi til þess viðhalds og eftirlits sem þarf á hverjum stað fyrir sig. Ekki má vera lengra á milli gaumlúga en 25m.
- Stíllökur skulu vera úr samskonar efni og stokkar og skulu vera með læsanlegum armi með stöðuvísi.
- Lökur skulu vera með ramma og blöð úr galvanhúðuðu stáli. Öxtar skulu vera úr ryðfríu stáli með stöðuvísi. Spjaldlökur skulu uppfylla a.m.k. þéttleikaflokk 2, skv. DS447.
- Brunalökur skulu vera með ramma úr galvanhúðuðu stáli

SKÝRINGAR

Lagnaverðmál

- Almennt eru lagnaverðmál gefin upp sem lágmarksinnmál (DN-mál). Þvermál plastlagna eru þó stundum gefin upp sem utanmál (merk. Ø).
- Eftirfarandi samantöl eru gefin yfir samsvarandi utanmál eða eftir áttukum nafnmál algengustu lagnategunda (þ.e. þau heiti sem algengast er að nota yfir víðkomandi lagnaeefni). ÖR er veggþykkt tilgreind.

Uppgefin DN-mál (mm)	Galv. og svart stál (nafnmál)	Punnveggj. svart stál (nafnmál)	Ryðfritt stál (nafnmál)	PEH plast (nafnmál)	ÁI+PEX ÁI+PE+MD (nafnmál)
10	3/8"	12x1,2			14x2
12		15x1,2	15x1		16x2
14					18x2
15	1/2"	18x1,2	18x1		20x2,25
20	3/4"	22x1,5	22x1,2	25x1,8	25x2,5
25	1"	28x1,5	28x1,2	32x1,9	32x3
32	1 1/4"	35x1,5	35x1,2	40x2,3	40x4
40	1 1/2"	42x1,5	42x1,2	50x2,9	50x4,5
50	2"	54x1,5	54x1,2	63x3,6	63x6
65	2 1/2"		76,1x2	75x4,3	75x7,5

Staðlar og reglugerðir

- Eftirfarandi er yfirlit yfir helstu staðla og reglugerðir sem gilda um lagnir og lagnakerfi:

Flokkun	Staðall/Reglugerð
Almennar kröfur	Byggingareglugerð nr. 112:2012
Varmtapp hálsa	ÍST 66:2008
Vatnslagnir	ÍST 67:2003
Frærensli lagnir	ÍST 68:2003
Umreikningir á varmagjöf ofna	ÍST 69:2002

-Merkingar eru í samræmi við ÍST. 64, 65, 68 og gildandi reglugerðir

Hreinlætistöki	Efri brún tækis (H=cm)	Tenging v. neysluvatni (H=cm)	Tenging v. frærenslu (H=cm)	Vatnslás / Skopplögn (Ø=mm)
BK Baðkar	53±2	65	Gólf	32 / 40
BT Blönduurtæki		110		
EV Eldhúsvaskur	85	60	50	50 / 50
HL Handlaug	85	60	50	32 / 40
KR Útikran		110		
RV Ræstivaskur	80	110	50	40 / 40
SB Steypibað	20	110	Gólf / 6±2	32 / 40
VS Vatnssalerni	40	20	Gólf / 21±2	100 / 100
PV Þvottavél		110	60	40 / 50
BI Skolskál				
SV Skotvaskur				
UP Uppþvottavél				
DF Drykkjarkjartur				
PS Þvagskál				
BS Brunaslöngva				

VERKFRÆDISTOFA

NNE VERKFRÆDISTOFA ehf
Hæðarní 6 - 201 Kópavogur Ísland
s. 899-3077 / 899-3577
Kl. 460421-0470. nne@nne.is www.nne.is

KJÓAHRUN 16

220 HAFNARFJÖRÐUR

SÉRUPPDRETTIR - PÍPULAGNIR
LOFTRÆSTING

Hönnun:	ALM	Verknúmer:	22004
Teiknað:	ALM	Mælikvæði:	1:50
Yfirfarið:	NG	Dagsetning:	11.03.2022
Samþykkt:	Hákon Óni Órnarsson Kl. 300577-3189	Teikn.nr.:	P4-11
Áritun hönnunarstjóra:	Gunnar Logi Gunnarsson Kl.120482-5809	Útgáfa:	1
Útgáfa / Dagsetning aðalupplýsinga: 0			

