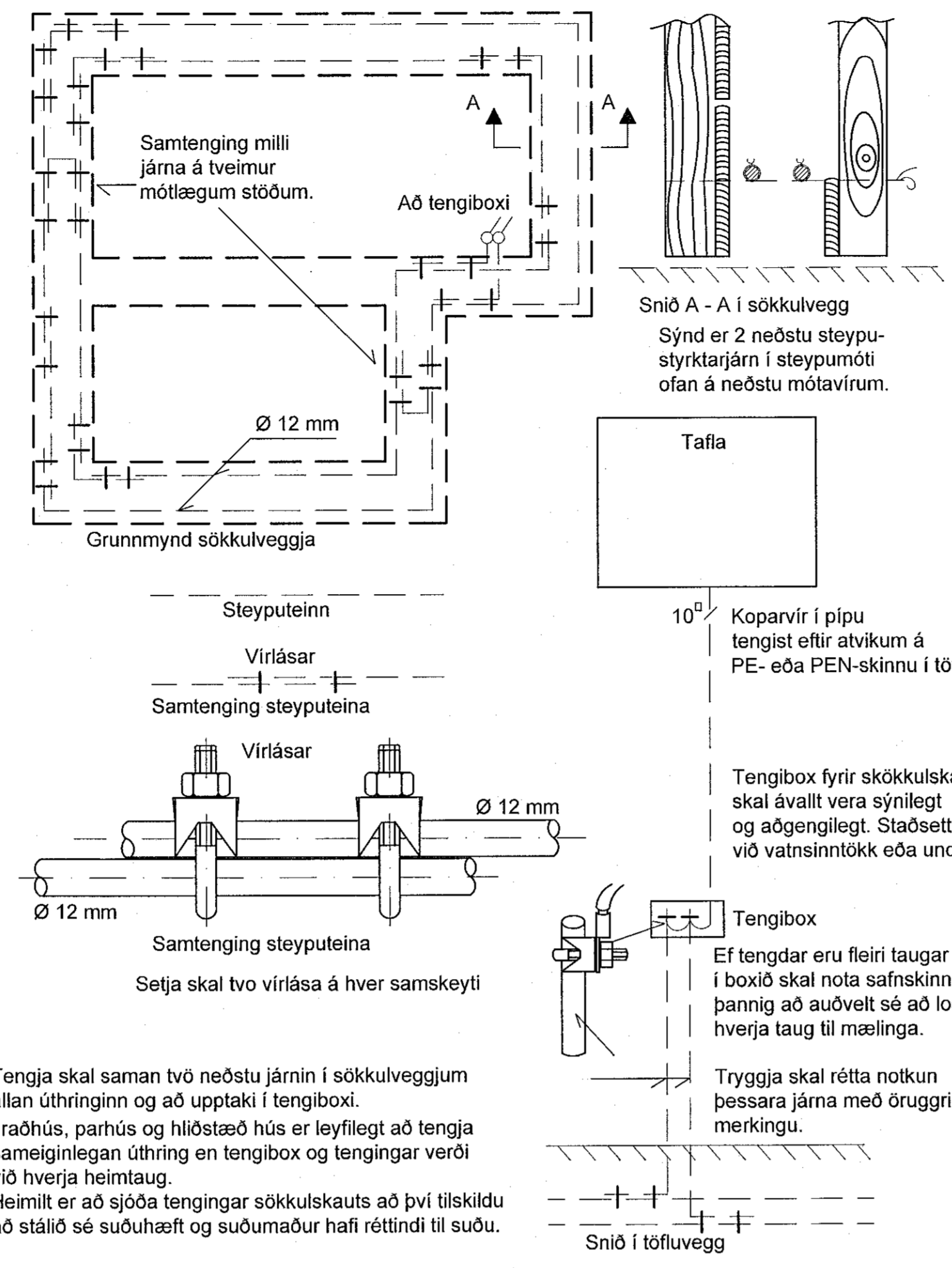
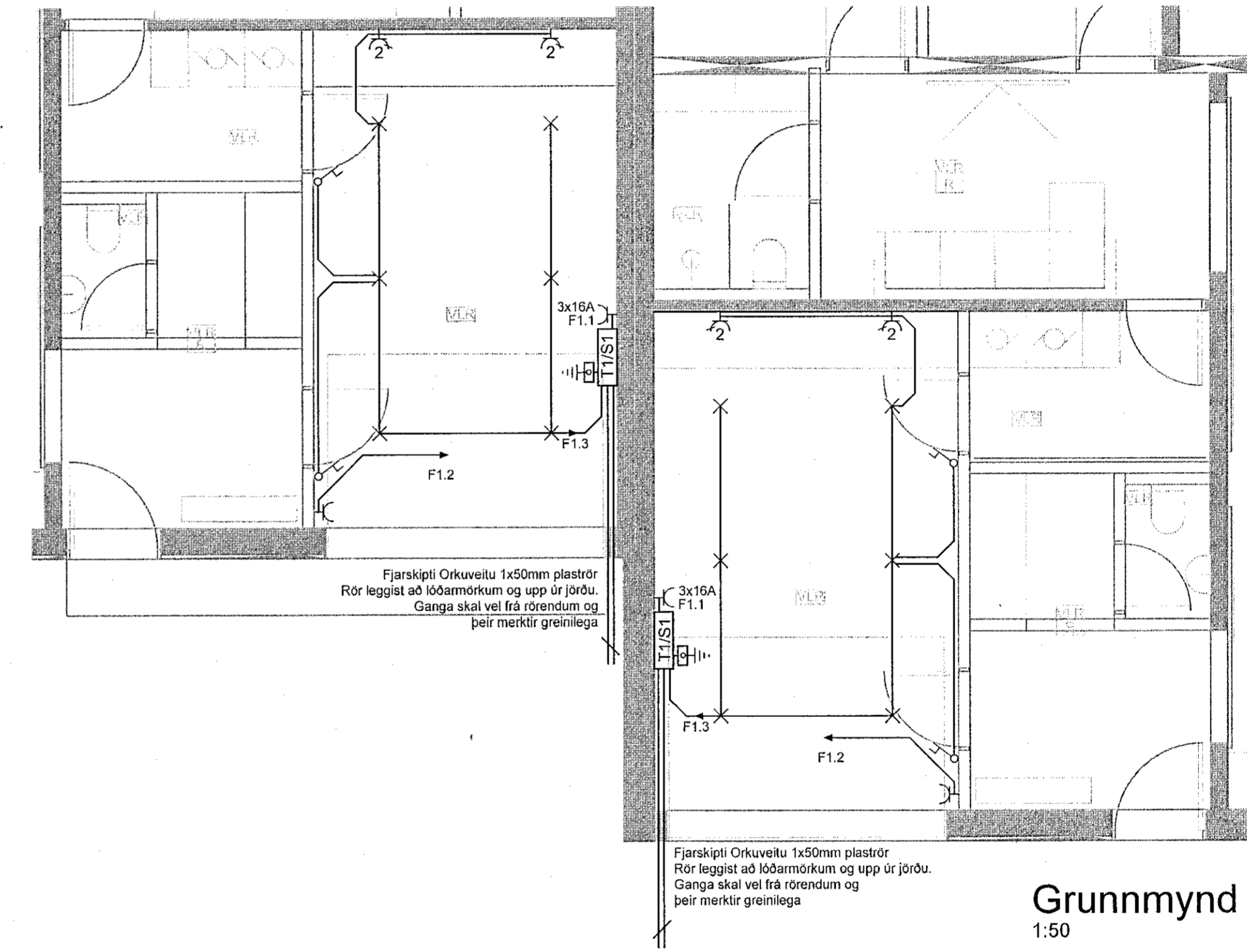
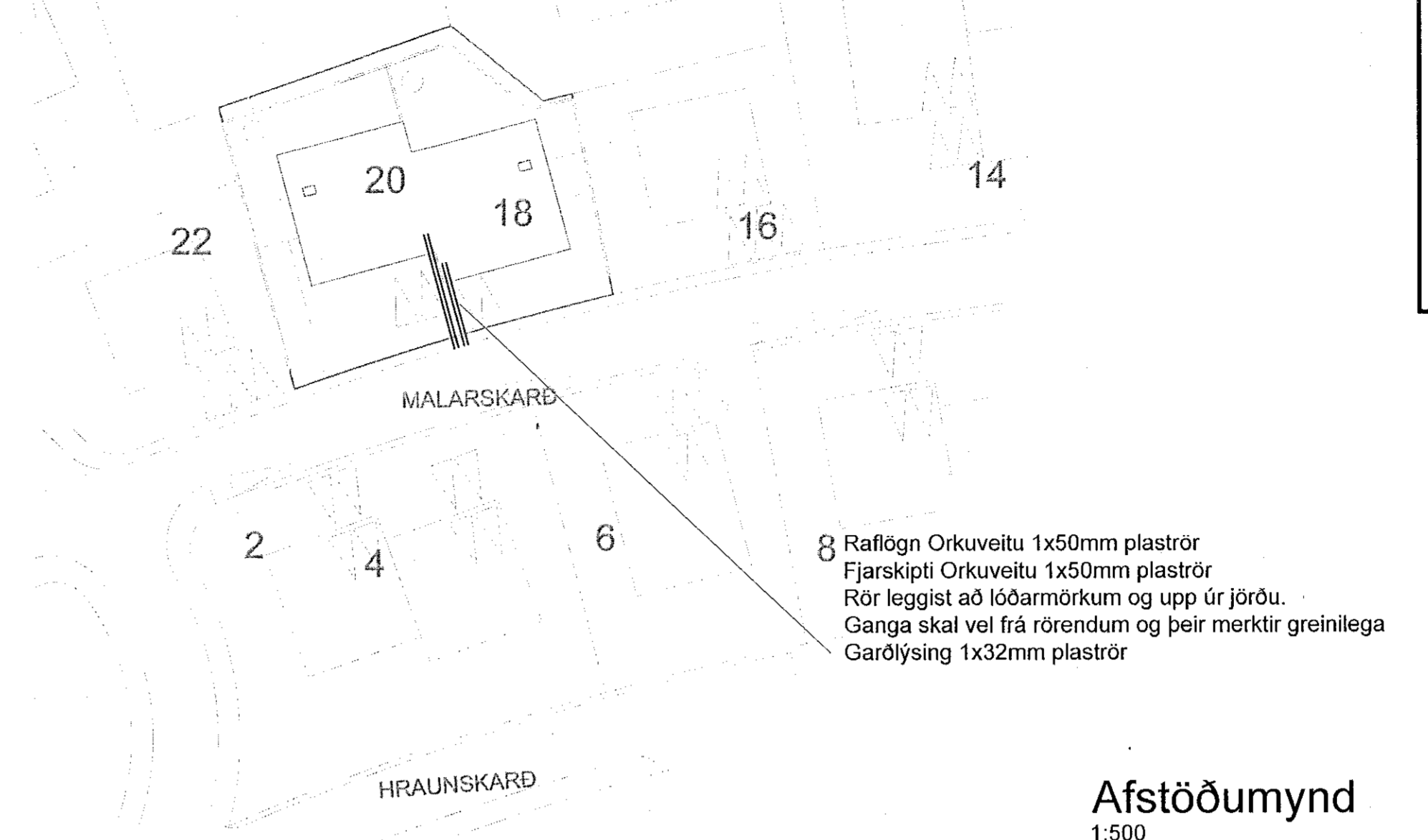
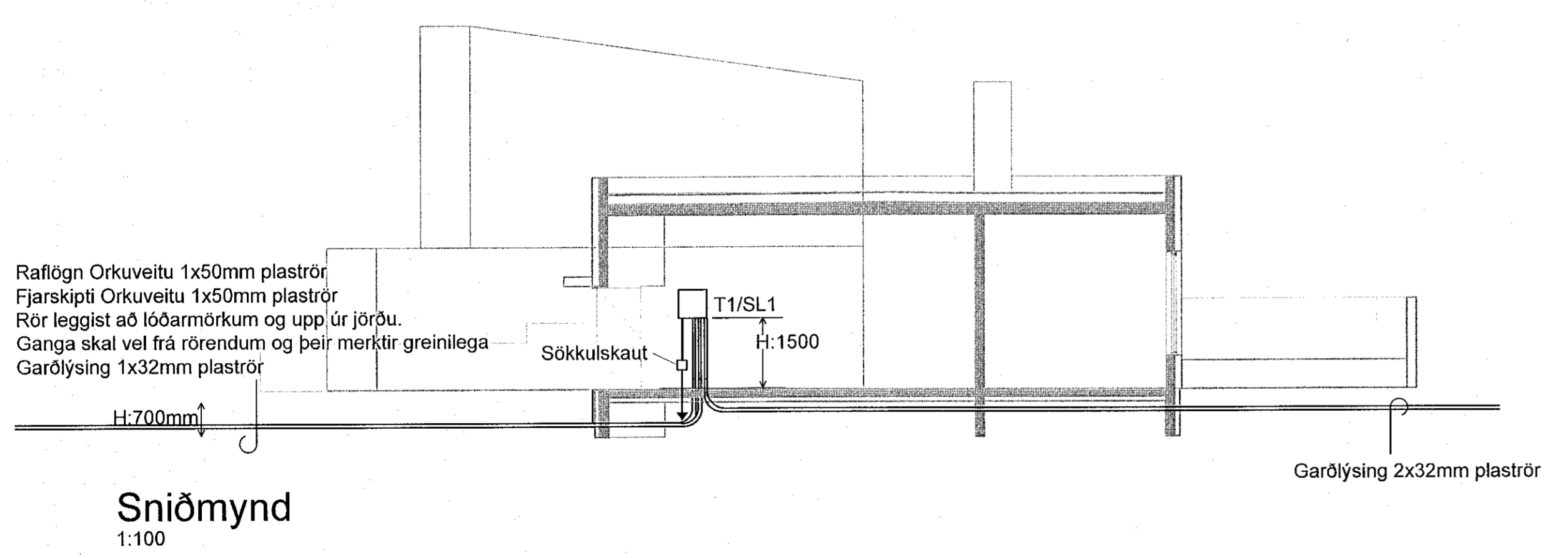


Almennar skýringar:

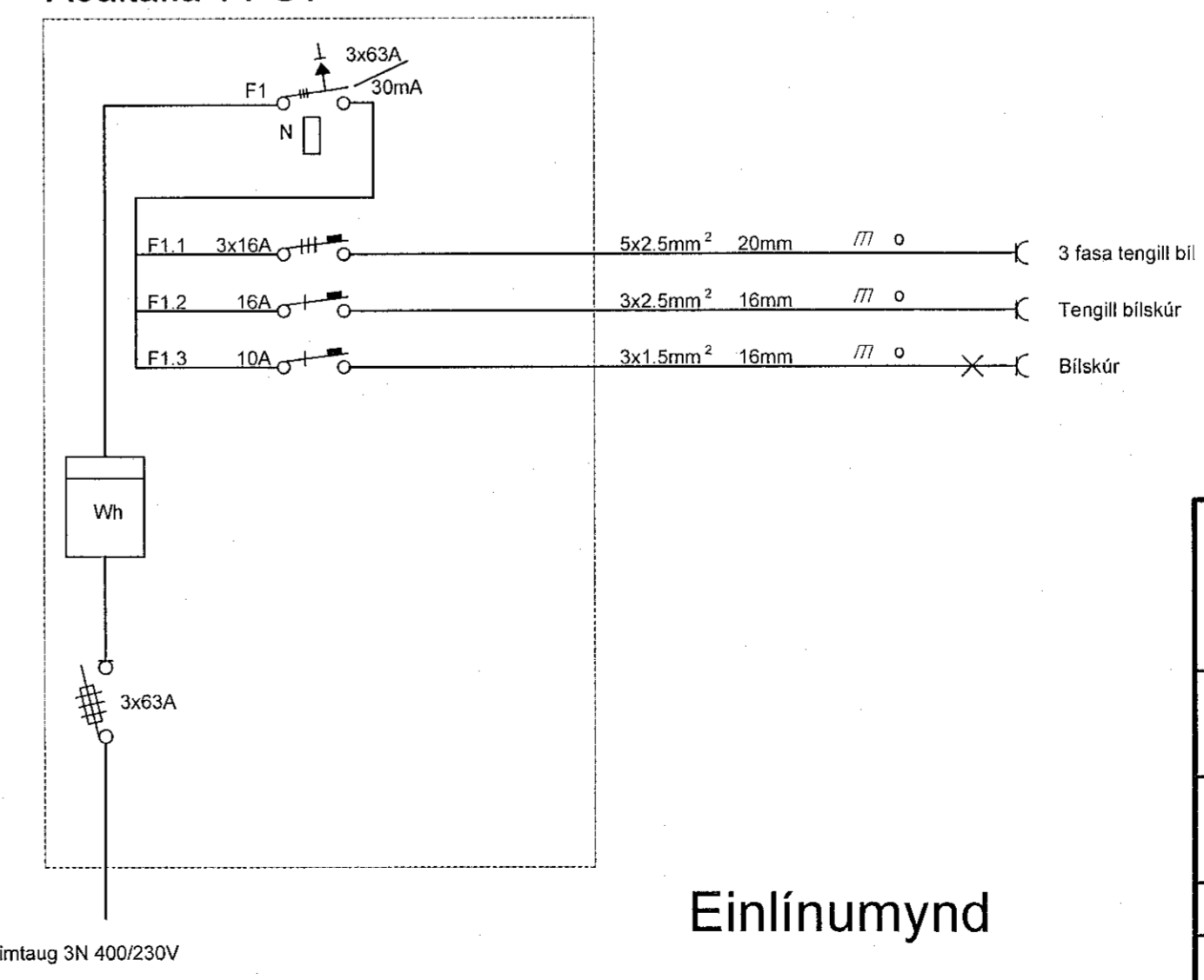
- Allar pípur eru 16mm og vír 1.5mm² nema annað komi fram á teikningum.
- Allar pípur í smáspennukerfum eru 20mm nema annað komi fram á teikningum.
- Hæðir rofa frá fullfrágengnu gólfi eru 1100mm nema annað komi fram á teikningum.
- Hæðir lág- og smáspennutengla í bílageymslu, baðherbergi, salernum, þvottahúsi og eldhúsi eru 1100mm frá fullfrágengnu gólfi nema annað komi fram á teikningum.
- Hæðir lág- og smáspennutengla eru 200mm frá fullfrágengnu gólfi nema annað komi fram á teikningum.
- Hæðir útljósa og úttengla eru 1800mm frá fullfrágengnum svölum og eða lóð nema annað komi fram á teikningum.
- Hæðir veggdósa eru 1800mm frá fullfrágengnu gólfi nema annað komi fram á teikningum.
- Hæðir veggdósa á baðherbergjum og salernum eru 1800mm frá fullfrágengnu gólfi nema annað komi fram á teikningum.
- Hæð á dósum fyrir hitanema er 1400mm frá fullfrágengnu gólfi.
- Öll mál eru gefin upp í millimetrum og er alltaf miðað við fullfrágengið gólf eða vegg. Öll mál miðast við miðja dós.
- Öll tákni eru táknað og ber að samræma lagnir að tækjum eftir aðstæðum á staðnum og eftir sérteikningum.
- Greinar eru ekki sýndar í öllum tilvikum að töflu, en eru þá merktar viðkomandi töflu. Dæmi: T1 - F1.1 er grein 1 á lekastraumsrofa frá töflu T1.
- Til snertispennumarkna skal nota núllun og lekastraumsrofavörn.
- Málmhluta lagna, tækja, lampa og rafbúnaðar skal jarðbinda vandlega.
- Málstraumur rofa og tengla skal minnst vera 10A.
- Jarðbinda skal pípukerfi fyrir heita og kaldavatnslagn. Skila skal mælingu af jarðbindingunni og skal hún uppfylla kröfur rafveitunnar.
- Allar lagnir og frágangur skal vera í samræmi við Reglugerð um raforkuvirki.
- Fyrir nákvæma staðsetningu veggja skal styðjast við arkitektateikningar.
- Allar lagnir og frágangur sökkulskautstenginga skulu vera í samræmi við tæknilega tengiskilmála.



Skýringamyndir af sökkulskauti



Aðaltafla T1-S1



LÝSING & HÖNNUN		LÝSING & HÖNNUN Skipholti 35 - 105 Reykjavík lysingohonnun@lysingohonnun.is www.lysingohonnun.is	
Verkhæli	MALARSKARÐ 18-20 HAFNARFJÖRÐUR	Dagsetning	11.07.22
Verkhli	Afstöðumynd, sniðmynd, sökkulskaut Skýringar, Einlínumynd, Grunnmynd	Verknumur	22-030
Hannað	Heimur Jónasson	Máskvarði	1:50 - 1:100 - 1:500
Samþykkt	Heimur Jónasson	Tekning nr.	2 af 2
Undirskrift	Heimur Jónasson	Útgáfa	-
Undirskrift	TRIPÓLARKENNTAR	Undirskrift	Heimur Jónasson