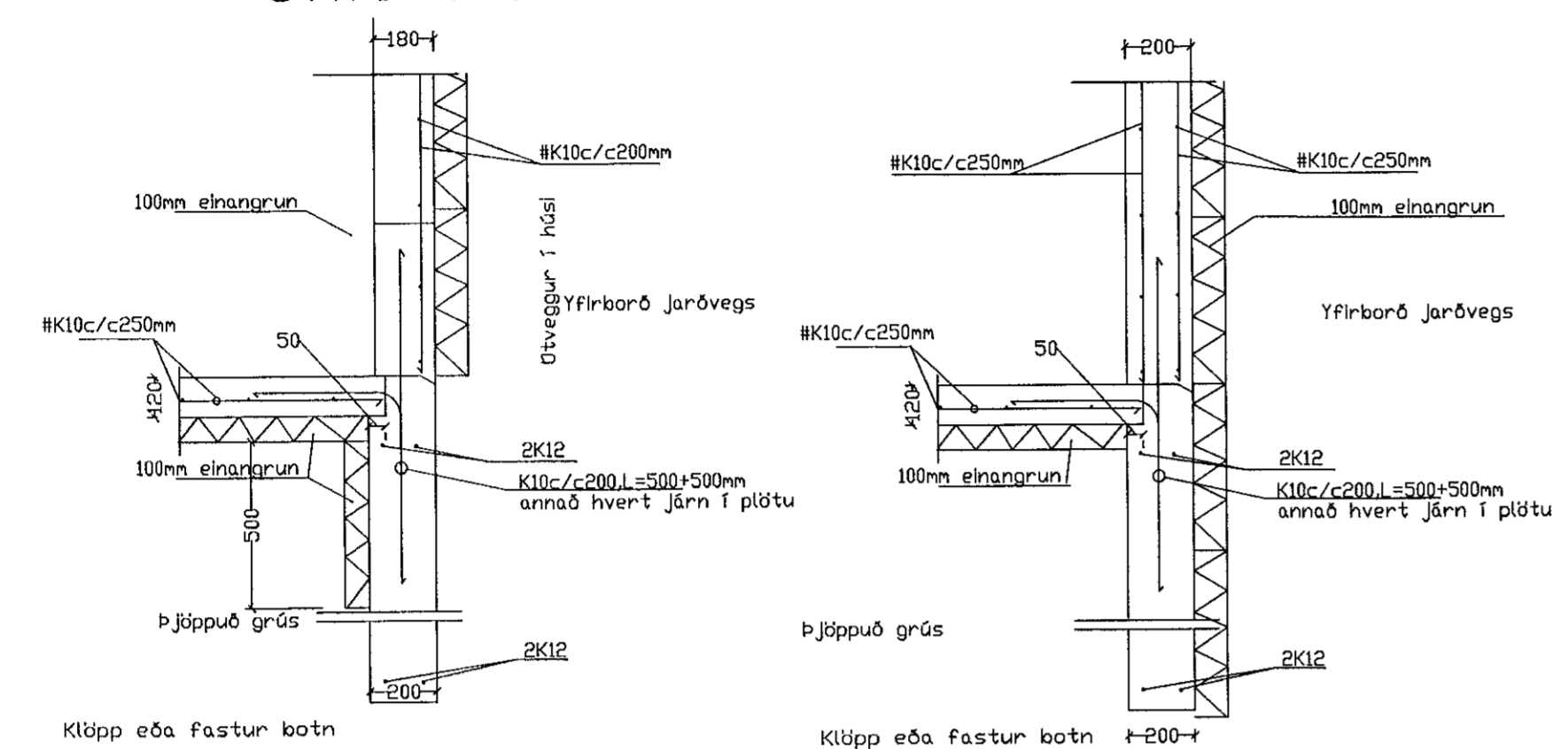
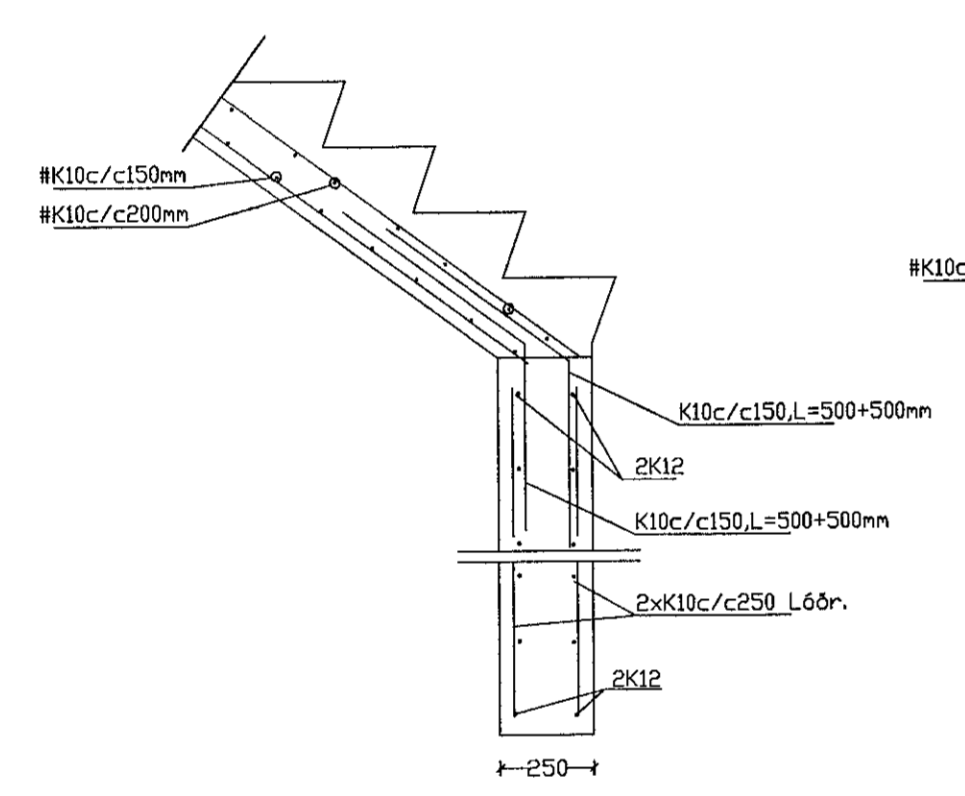


Snið A6 1:20

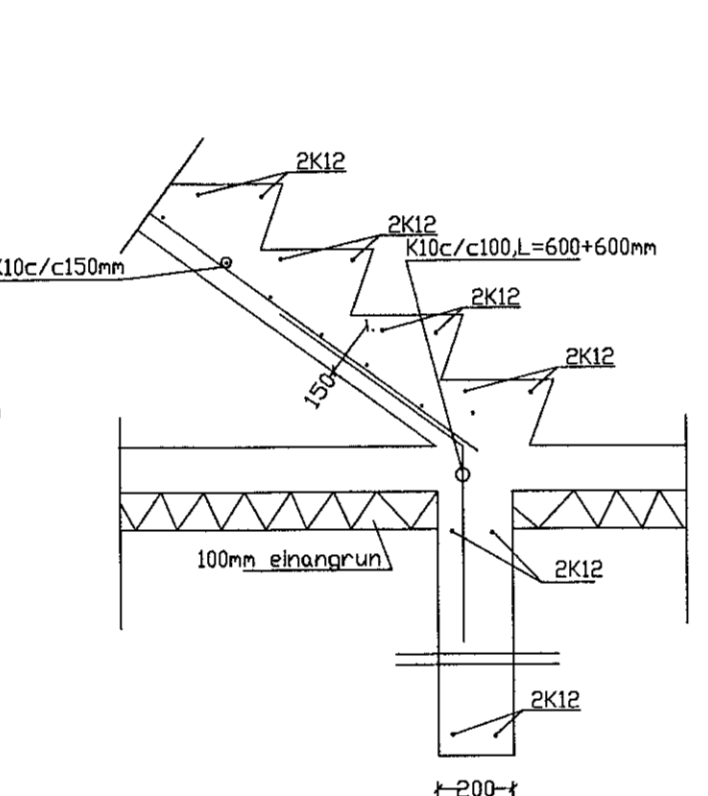


Snið A1 1:20



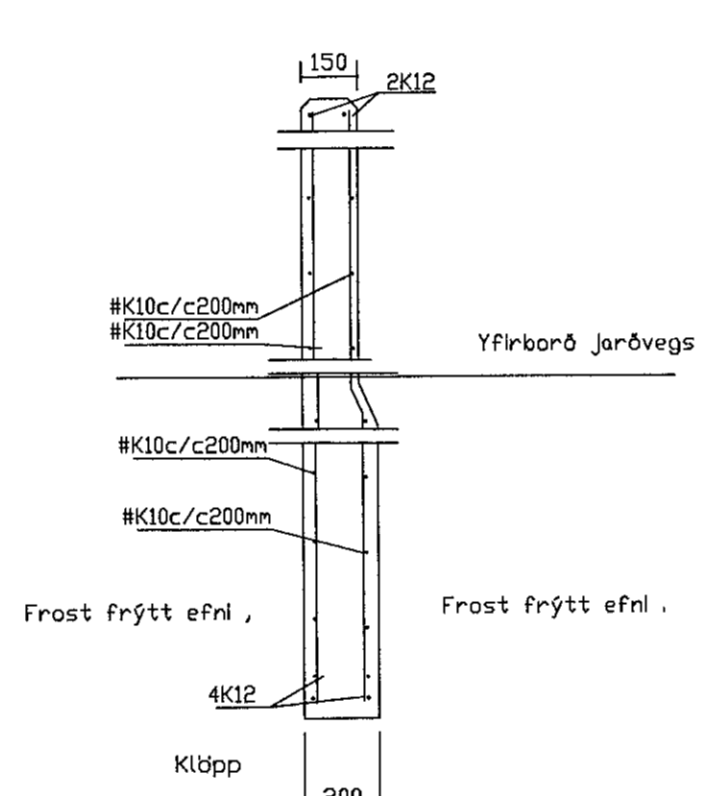
Snið A5 1:20

Snið A2 1:20



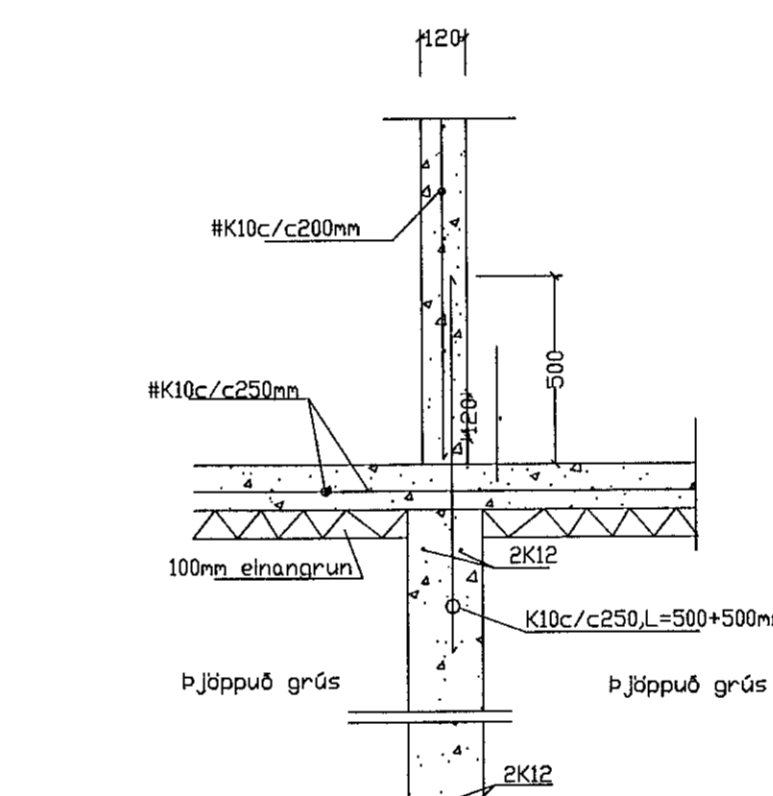
Snið A6 1:20

Snið A3 1:20

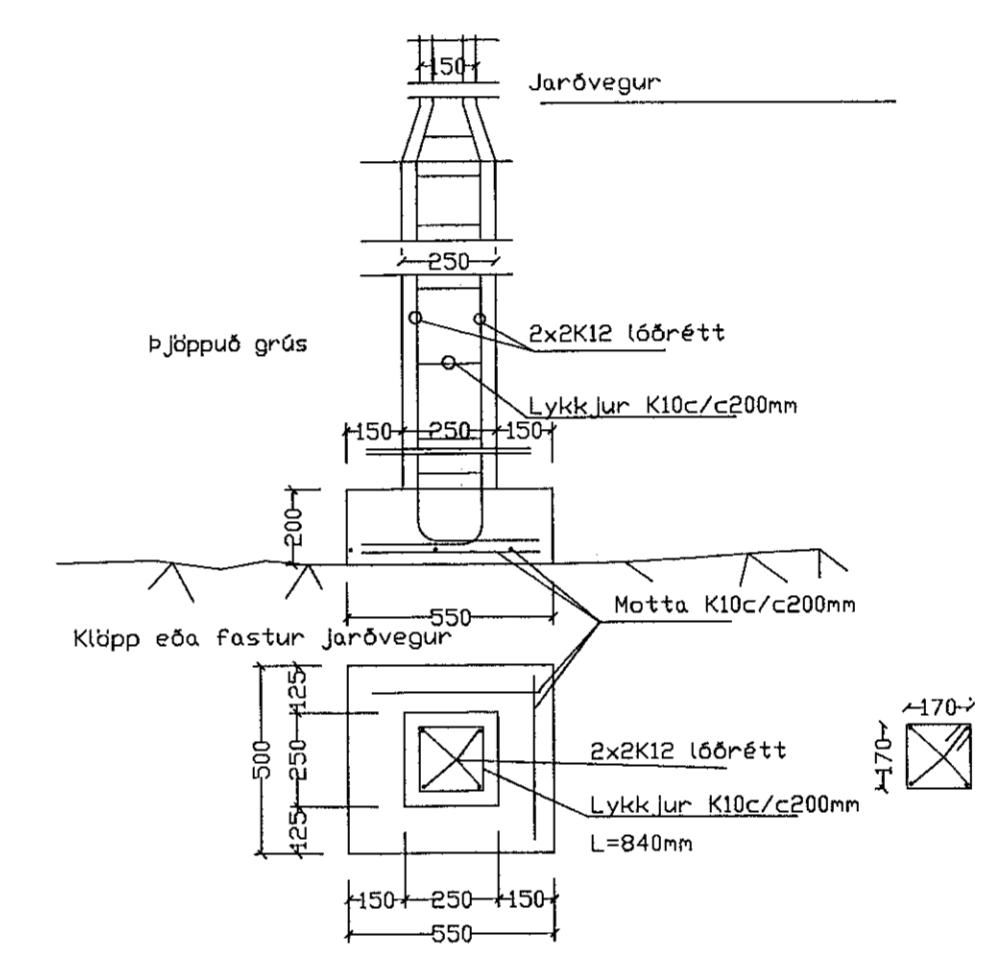


Snið A7 1:20

Snið A4 1:20



Snið A8 1:20



Súla1 1:20

Skýringar við sökkla:
 Steypa S200 í sökklum og botnplötu en S250 útvegg/plötum ofnan sökkla.
 Stál KS50 en lykkjur og vinklar KS50S.
 Steypuhula á jörnum 3,5cm en 2,5cm í plötum innanhúss.
 Cöt í sökkla skal gera skv. frárennslisteikningu.
 Botnin er klöpp. Mesta álag á grunn 0,38MN/m2.
 Sökkjar standi á fyllingu þjoppuðu böglabergi E2>120Mpa E1/E2>2,3 með leyfilegt álag 0,40MN/m2.
 Tengja skal liggjandi járn í sökkli skv. ákvæðum Rafmagnsveitunnar.
 Undir botnplötu skal einangra með 100mm einangrun.
 Niður með útveggjasökkli skal einangra með 100mm einangrun.
 Krúgum öll op skal setja 2K12 sem nái a.m.k. 60cm útfyrir brún ops, nema annað sé tekið fram. Sama gildir fyrir veggenda.

Steypa að útilofti skal uppfylla eftirfarandi:
 Sementsmagn a.m.k. 300kg í rúmmeter steypu.
 V/S minni en 0,55. Loftinnihald a.m.k. 5%.
 Álagsforsendur húss:
 Grunnildi vindálags= 1,49 KN/m2.
 Grunnildi snjóálags= 2,0 KN/m2. Grunnildi notálags á milligólf =1,5KN/m2.
 Skeytilengd járna:
 Skeytilengd járna skal vera skv. eftirfarandi töflu nema annað sé tekið fram.
 K10: Skeytilengd a.m.k. 40cm.
 K12: Skeytilengd a.m.k. 48cm.
 K16: Skeytilengd a.m.k. 64cm.
 K20: Skeytilengd a.m.k. 80cm.
 K25: Skeytilengd a.m.k. 100cm.
 Bendistál (kambstál og stálmottur) skal beygja um skífu sem hefur þvermál a.m.k. 20 x þvermál járnins.
 Skeytum skal dreifa og fordast skal eftir föngum að skeyta á stöðum sem mest á reynir.
 Bendistál skal hafa gallalaust yfirborð og vera laust við dhreinindi, fitu, málingu, ryðflögur og því um líkt. Þess skal gætt í allri meðferð stálsins, að það bogni ekki eða snúist.
 (H) Hornamotta í efribrún #K10 c.c.200mm L=1400mm

ÚTGÁFA	DAGSETNING	TEIKNAD	YFIRFARID
EDLI BREYTINGA:			
HÖNNUNARSTJÓRI:			
Jóni Guðnar Þórðarsoni byggingarfr. Kt: 280453-3229			
HÖNNUÐUR:			
Ragnar G Gunnarsson tæknifr. kt: 110947-2839			
Staðgreinir er: 1400-1			
Landnúmer er: 222971.			
Tækniþjónusta Ragnars G. Gunnarssonar			
Snaðvegur 11, 200 Kópavogur, netfang: ragnarsg@inn.is Sími: 5443306, Fax: 5443311			
FRÁMÚD RGG	TEIKNAD RGG	YFIRFARID RGG	
24.08.2020	Mkv. 1:50		
Völuskarð 3. Hafnarfirði			
Verkfræðiteikningar Burðarþol Sökkjar og skýringar			
VERURAR:	BLAÐ:	STAF:	
2020	B 01 02		