

Útgáfa	Lýsing	Dags.
-		
-		
-		
-		

**VEKTOR**  
- hönnun og ráðgjöf -  
Stöðmúla 3, 108 Pvk, s. 554-6650 / 897-5363

**Malarskarð 2-4, Hafnarfjörður**

Lagnir- loftræsing  
Grunnmyndir, deili og skýringar (hús 2)

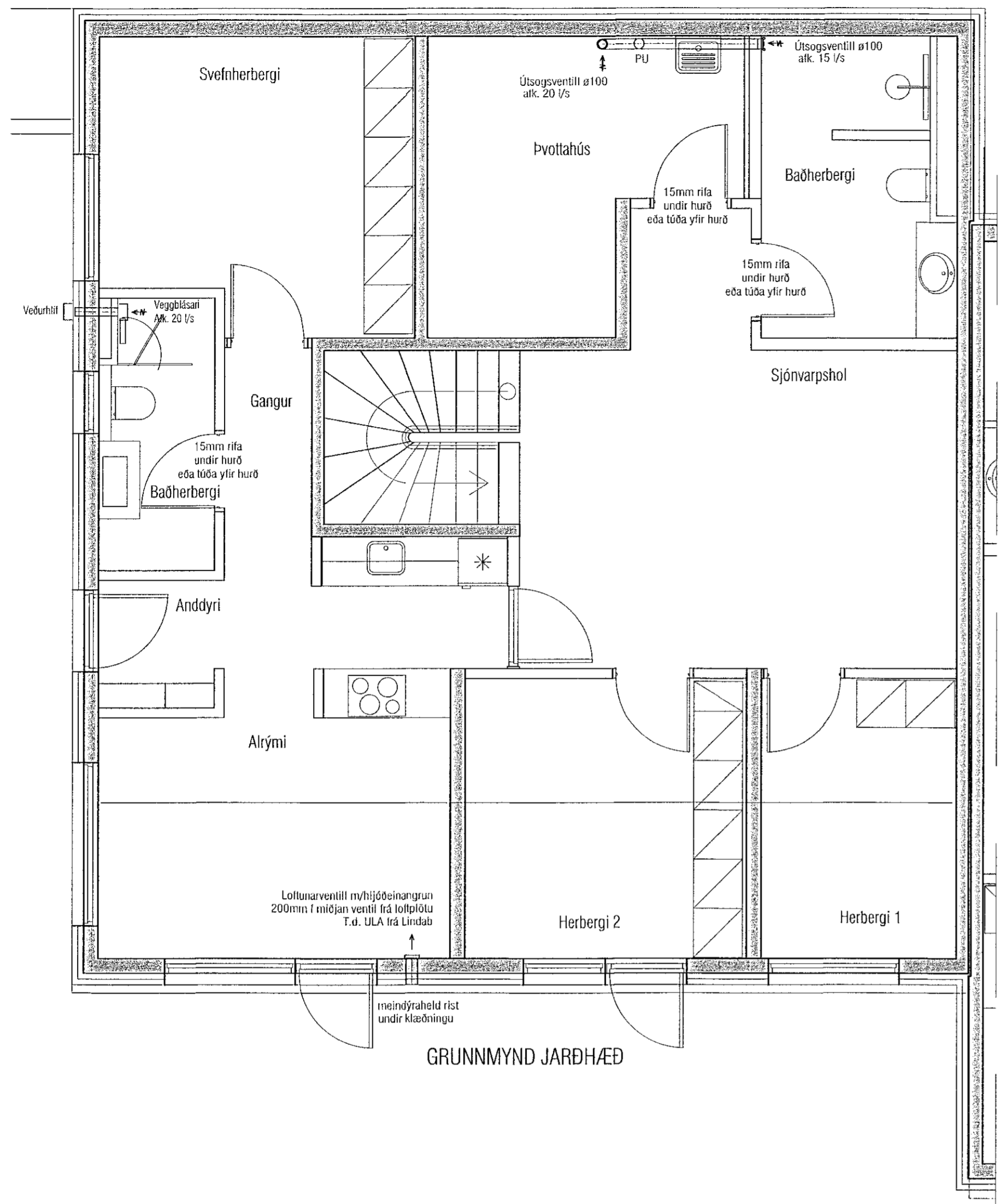
Húsnúmer	EPK	Teknað	MMA	Telur. nr.
Dagsetning	14.07.2021	Mv.	1:50/20	L-401

Sigurður Hafsteinsson kt. 030855-7749  
Byggingaáskrifurinn  
Netfang: sigur@vektor.is

Samþykkt af húsnúmer / samþingingarnúmer:

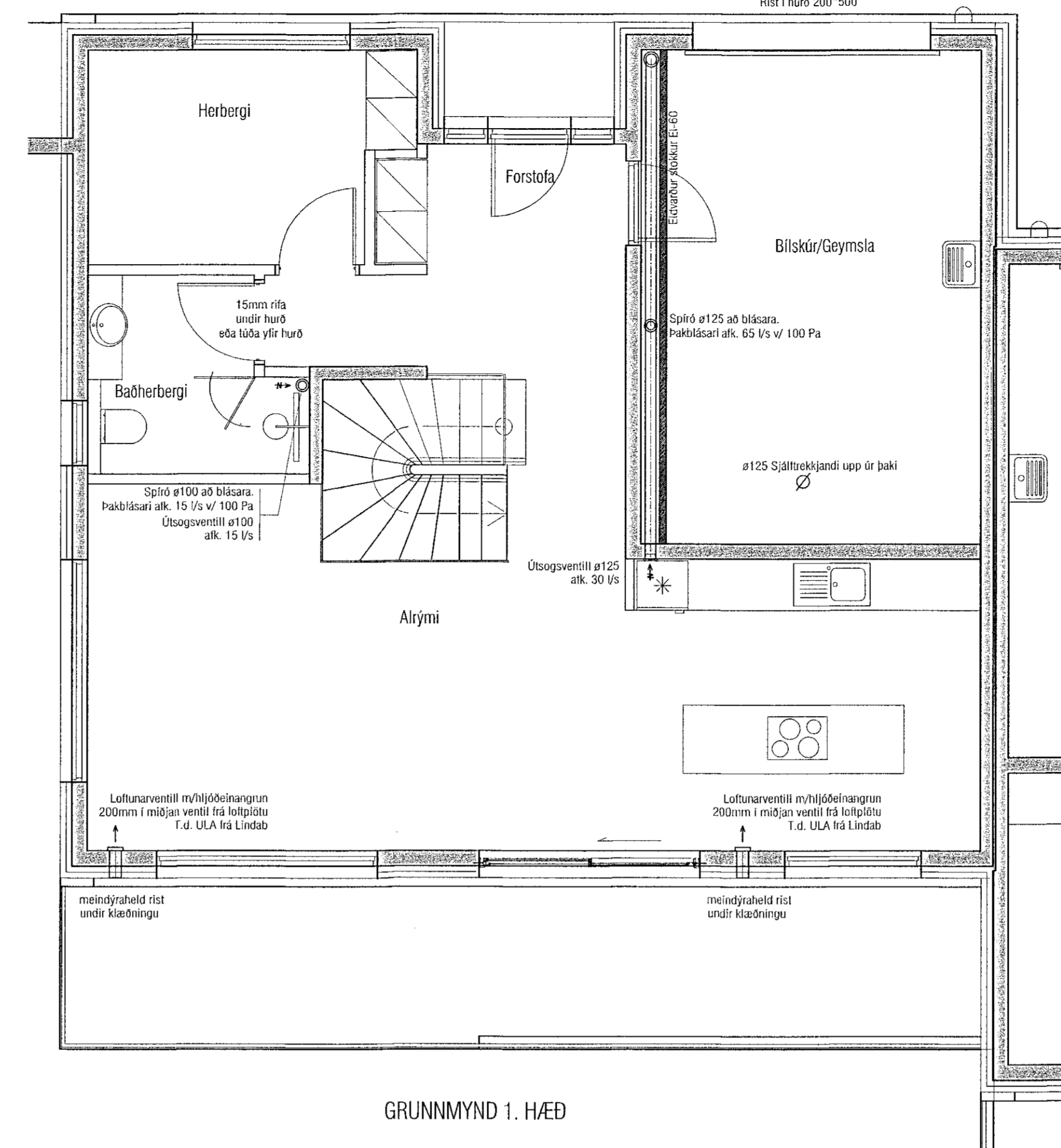
Samþykkt af húsnúmer / samþingingarnúmer:

2



GRUNNMYND JARÐHÆÐ

2



GRUNNMYND 1. HÆÐ

**STOKKAR**

ALLIR STOKKAR SKULU VERA ÚR GALVANISERUÐU BLIKKI. UPPFENGJUR SKULU VERA BRÆSIS LINAAR YFIR 800°C, MED MÍNNAST 50 mm<sup>2</sup> SVERTUNDI.

KANTADA LOFTSTOKKA SKAL SMÉÐA ÚR GALVANHÖÐUÐU BLIKKI. ALLAR HLUBAR SKAL STYRKJA MED KRÖSSBRÖTI. SAMSETNING STOKKA SKAL VERA MED VERKSAMUÐURFRAMLEIÐUM FLINGSUM MED BOLIÐUM HÖRNTYKKJUM OG HÉTTIBÖRUM.

SÍVALUR STOKKAR SKULU VERA VERKSAMUÐURFRAMLEIÐUR SPÍRALVALSADUR ÚR GALVANHÖÐUÐU BLIKKI. TENGISTYKKI SKULU VERA ÚR SAMANEFNI OG STOKKAR.

INNBLÁSTURSTOKKAR SKULU UPPFYLLA HÉTTLEKAFLOK 9 OG ÚTSOGSTOKKAR HÉTTLEKAFLOK 8 A SKV. DS 147.

ALLAR KANTADIR BEYGJUR SKULU VERA MED LEIÐSLÖÐUM AF VEURKENNDRI GERÐ.

SÍVALUR BEYGJUR SKULU VERA MED RÍÐI HLUTFALL 1 Eða MEIRA.

EFNISÞYKKT STOKKA			
KANTADUR	SÍVALUR		
STÆÐI (mm)	ÞYKKI (mm)	STÆÐI (mm)	ÞYKKI (mm)
≤ 400	0,50	≤ 250	0,50
401-750	0,80	251-500	0,60
751-1400	1,00	501-800	0,70
1401-2200	1,25	801-1250	0,90
> 2200	1,50	> 1250	1,25

**FESTINGAR**

KANTADIR STOKKAR SKULU HVÍLA Á ANÓSTUM Eða UNDRUGGLANDI UNNAN Eða SKAFTUM.

FESTINGAR Á SVÖLUM STOKKUM SKULU VERA MED FLATAHÁRSBILUM Eða SAMSVARANDI.

STOKKAR SKULU HENGDIR UPPI MED SNITT-IRNUM OG FESTIR Í STEYFU Eða BURÐARGRIND VEGGJA OG LOFTA ALLIR HLUTAR UPPHENGJA SKULU VERA ÚR GALVANHÖÐUÐU STÁLI Eða GRUNNMÁLADAR.

MESTA FJARLEGGI MALLU UPPHENGJA ER 2 m.

BLÁSARAR SKULU FESTIR MED FANRANÐI FESTINGUM.

**LOFTHITARAR**

LOFTHITARAR SKULU VERA FYRIR VARN / GYLCOL MED HÖSTICOL 10 BAR. HITARAR SKULU GERDIR ÚR VERKSAMUÐURFRAMLEIÐUM ENINGJUM ÚR ERÞORLUM MED HITAFYNNUM ÚR ÁLL.

HITARAR SKULU VERA Í KASSA ÚR GALVANHÖÐUÐU STÁLI OG ÞANING FRÁGANGAR AD LOFT STEYMI EKKI FRAMHLA HITARETI.

HITARAR SKULU UPPSETTIR FYRIR MÓSTREYMI.

**ELDVARNAREINAGRUN**

ELDVARNIR STOKKAR SKULU UPPFYLLA FLOK: E30 / E90 (v), b1 + c) A2 s1-a0.

KANTADA STOKKA SKAL ERNANGRA MED 50 mm STENULLAREINAGRUN MED LOKUÐU YFRIBORÐI OG EULSÞYNGI A.M.K. 140 kg/m<sup>2</sup>.

SÍVALA STOKKA SKAL ERNANGRA MED 60 mm STENULLAREINAGRUN MED VIKNEN, LOKUÐU YFRIBORÐI OG EULSÞYNGI A.M.K. 40 kg/m<sup>2</sup>.

**HITAENAGRUN**

KANTADA STOKKA SKAL ENANGRA MED 50 mm STENULLAREINAGRUN MED LOKUÐU YFRIBORÐI OG EULSÞYNGI A.M.K. 70 kg/m<sup>2</sup>.

SÍVALA STOKKA SKAL ENANGRA MED 60 mm STENULLAREINAGRUN MED VIKNETI LOKUÐU YFRIBORÐI OG EULSÞYNGI A.M.K. 40 kg/m<sup>2</sup>.

INNÞAKSKOKKA SKAL VEFJA MED PÓLPLASTI, ÓIL, SAMSKREYTI SKULU VERA ÞÉTT (RAMMHELD).

**LOKUR**

SPJALDLOKUR OG STILLBORUR SKULU VERA ÚR ÁLLI Eða GALVANHÖÐUÐU STÁLI. STILLBORUR SKULU VERA MED LESANLIGUM STILLARMUM MED STÖÐUVIS.

HÉTTLENI Á STILLBORUM SKULU UPPFYLLA HÉTTLEKAFLOK 0 OG C SAMKVÆMT EN 1751.

HÉTTLENI Á SPJALDLOKUM SKULU UPPFYLLA HÉTTLEKAFLOK 4 OG C SAMKVÆMT EN 1751.

REYK- OG ELDVARNARLOKUR SKULU UPPFYLLA KRÖFUR EN 15660 OG SKULU FLOKKAÐAR: E90 (v), b1 + c), SAMKVÆMT EN 13501-3.

REYK- OG ELDVARNARLOKUR SKULU LOKA VIÐ LOFTHASTIG 72°C OG HERRA.

**HLJÓÐEINANGRUN**

HLJÓÐEINANGRUN SKAL VERA 50 mm STENULLAREINAGRUN. YFRIBORÐ ENANGRUNAR SKAL VERA LOKAÐ MED GLERTREFAKÖÐ SEM ÞOLIR ALLT AD 16 N/5 ÁN ÞESS AD AGRN LOSNI ÚR HÖNDUM. EULSÞYNGI 70 kg/m<sup>2</sup>.

**HLJÓÐGILDRUR**

KANTADAR HLJÓÐGILDRUR SKULU VERA ÚR GALVANHÖÐUÐU STÁLI MED SÖMU EFNISÞYKKT OG STYRNINGAR OG STOKKAR MED SAMSVARANDI MÁL. HLJÓÐISOGSBAFFLAR SKULU VERA ÚR HARÐPRESSUÐUM STENULLARPLÖTUM MED ALMUDUM DÖK ÚR NEOPHREN Eða GLERTREFAJAMOTTU Á HERRI HLID SEM SNÝR AD LOFTSTRALUM.

SÍVALAR HLJÓÐGILDRUR SKULU VERA 50 mm KÁPUNANGRUN KLÆDD AD INNAN MED GATAFLÖTUM.

UPPFENGJUR MÁL INNVAN PVERMÁL OG LENGI.

**LOFTDREIFARAR OG VENTLAR**

LOFTDREIFARAR OG VENTLAR SKULU VERA VERKSAMUÐURFRAMLEIÐUR AF STABLAÐRI GERÐ FRAMLEIÐANDA.

DREIFARAR SKULU VERA ÚR ÁLLI Eða LÖKLUÐU STÁLI MED HLJÓÐEINANGRUNUM HREISTBOKUM. HÁMARHÖRSTIGT FRÁ DREIFURUM 30-80) VIÐ UPPGEBIÐ LOFTMAGN.

INNBLÁSTUR- OG ÚTSOGVENTLAR ERU HRINGLAGA, HVÍTLAKKAÐAR ÚR ÁLLI Eða STÁLI, MED KELLU TIL LOFTMAGNSSTILLINGAR.

LOFTMÓSTABA SKAL VERA STILLANNG FRÁ 20-70 Pa OG HLJÓÐSTIG UNDRIR 25 dB(A) VIÐ UPPGEBIÐ LOFTMAGN OG HÁMARHÖRSTIG.

**ANNAD**

ÖLL VINNA SKAL VERA Í SAMRÆMI VED GILDANDI REGULERINGIR OG STABLA.

