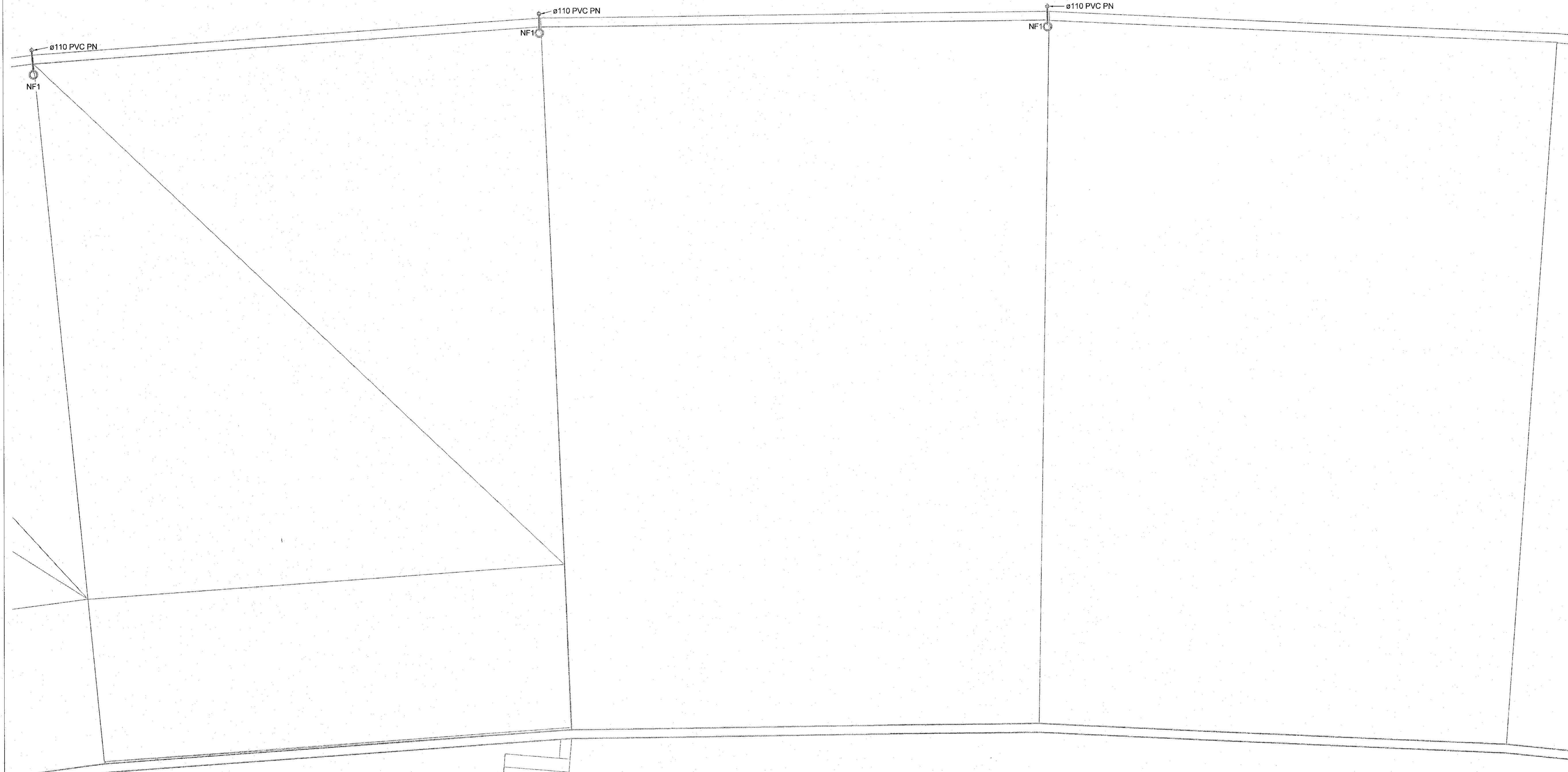
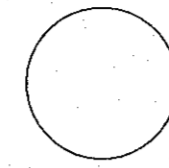


Útg.	Dagur	Skýring	Br. af:	Yfirt.
A	12.08.2022	Verkteikning		

Brunnur Ø1000



- Frárennsli skól
- - - - - Frárennsli regnvatn
- Frárennsli dren

Almennt eru skólplagnir í 20‰ halla og regnvatnslagnir í 10‰ halla, nema annað sé tekið fram á teikningu.

Ómerktur hringur táknar að lögn færist upp eða niður innan hæðar.
Hringur merktur PU, PN eða PU/PN táknar að lögn færist upp eða niður á milli hæða.

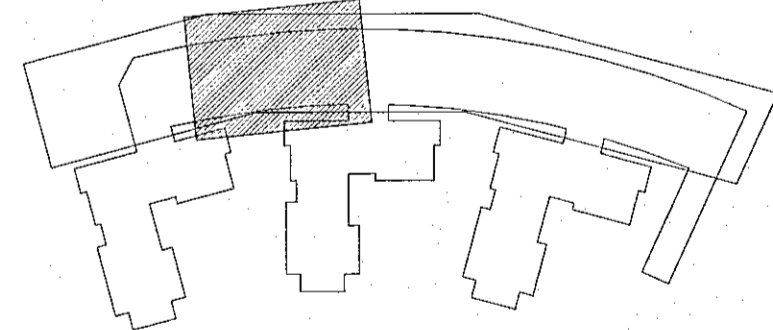
T.K - Áætlaður topp kóti
B.K - Botnkóti

GN1 - DN50, Sturtuníðurfali, hlíðarvisandi tengistútur
GN2 - DN50, Öryggisníðurfali, hlíðarvisandi tengistútur, með lykjarícku.
GN3 - DN50, Öryggisníðurfali, niðurvísandi tengistútur, með lykjarícku.
GN4 - DN100, Niðurfali í bílakjallara með grófsu, niðurvísandi tengistútur

NF1 - DN70, Niðurfali með hlíðarvisandi tengistútu.

NF2 - DN100, Niðurfali með niðurvísandi tengistútu með sandfangi.

Bílahús



Hringhamar 9-19
221 Hafnarfjörður

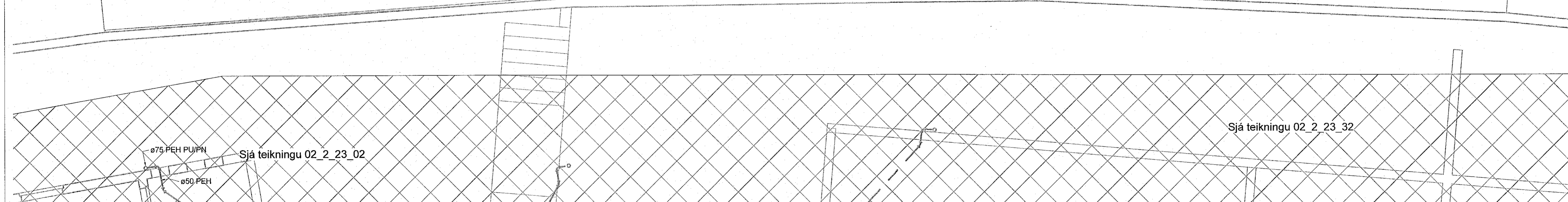
m H1 02

Lagnir og loftþræsikerfi
Fráveitukerfi
Grunnmynd 2.hæð

TEKNIJÁMÉR	BLAÐSTÆR	HANND:	ÖB
9354-001	A1	TEKNAÐ:	UBB
02_2_23_92		YFIRFARIÐ:	HSG

DAGS:	MELKVAÐI	ÚTGAFA
12.08.2022	1 : 50	A

Útgáfunúmer og dagsetning aðskráðrar: Frumútgáfa 12.04.2022
Hönnuður: Harpa Sif Gísladóttir kt. 040190-2959
Hönnunarsjón: Haraldur Ingvansson kt. 030956-3389



Sjá teikningu 02_2_23_32

Ø75 PEH PU/PN

Sjá teikningu 02_2_23_02

Ø50 PEH

