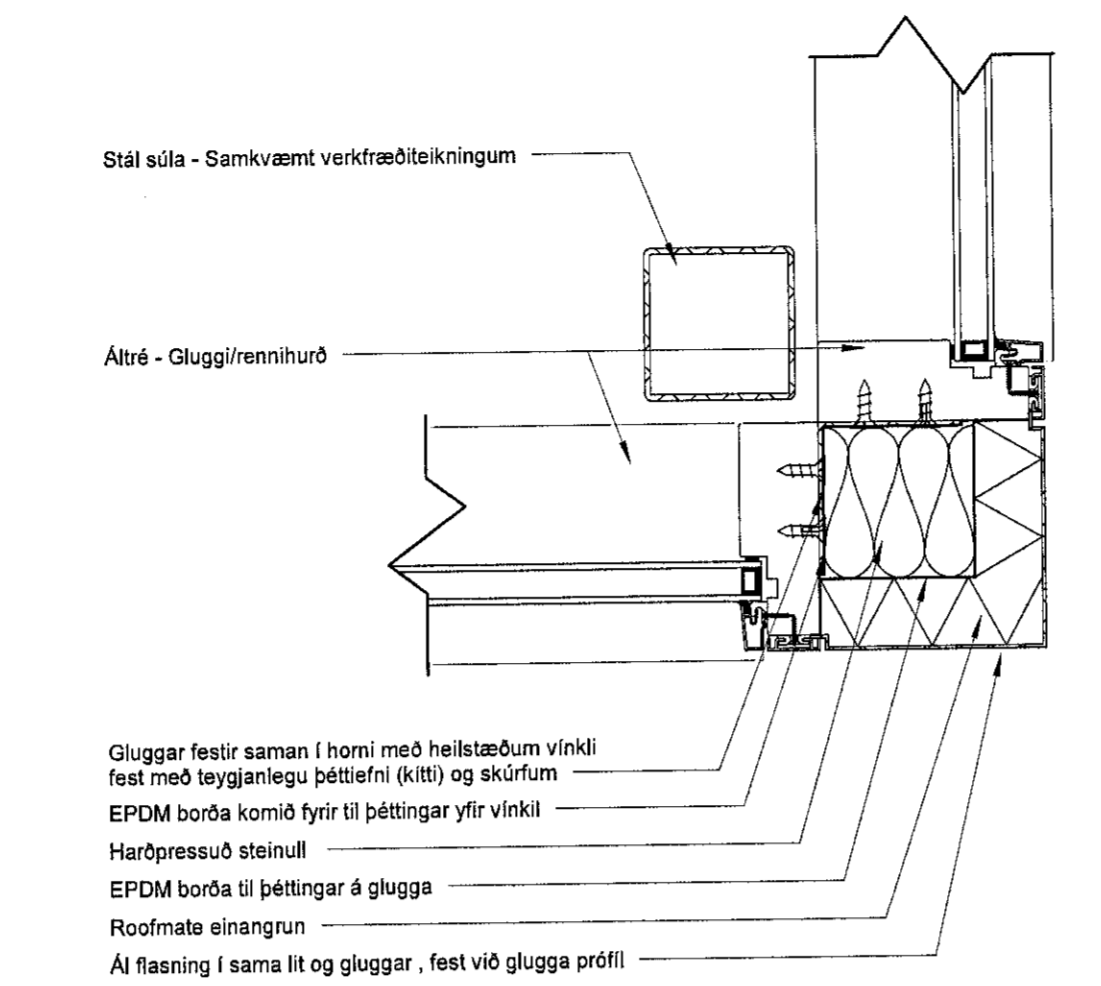
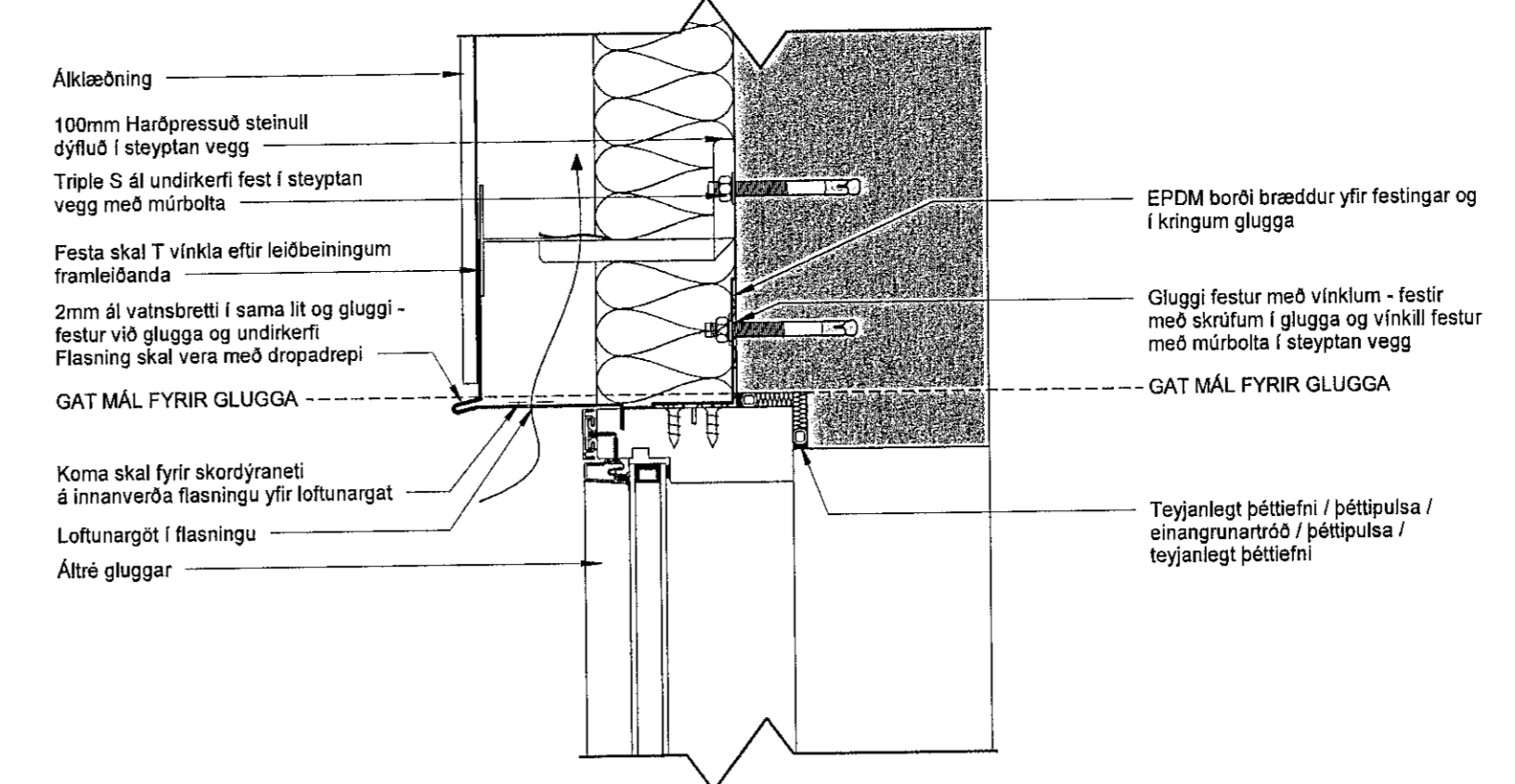


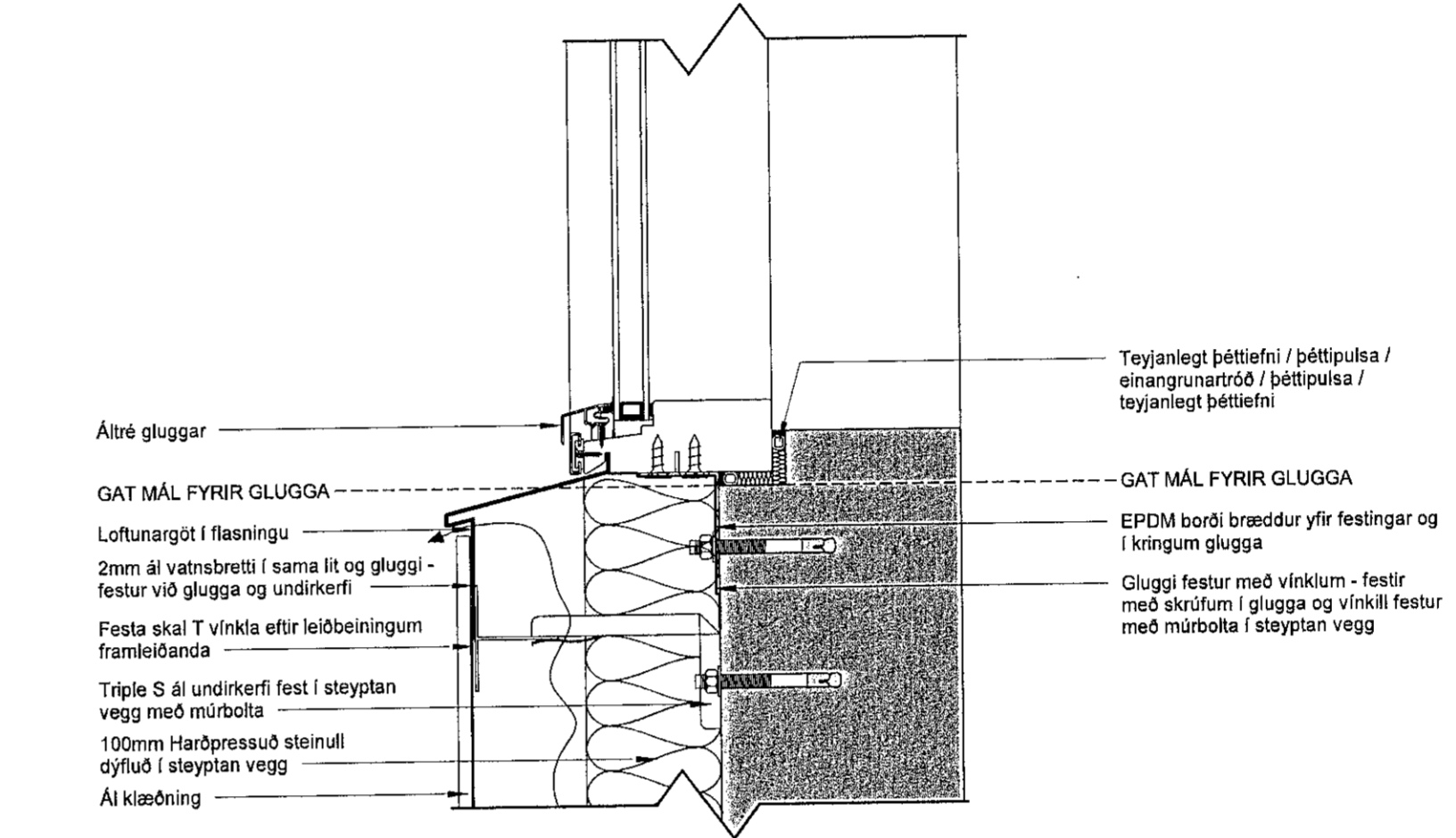
1 Frágangsdeili á áltri glugga - hliðarstykki - Lárétt
1:5



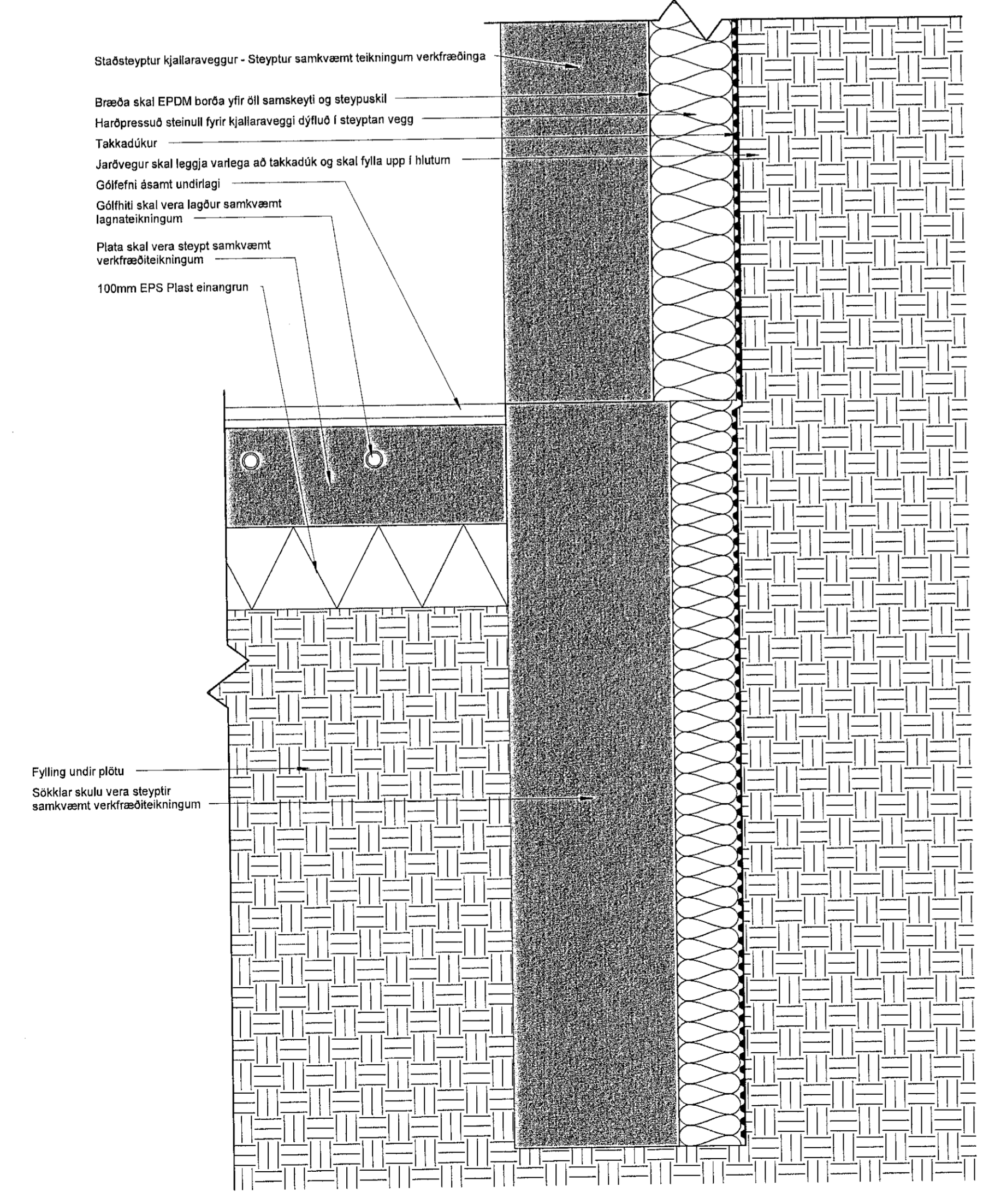
2 Frágangsdeili af horn glugga - Lárétt
1:5



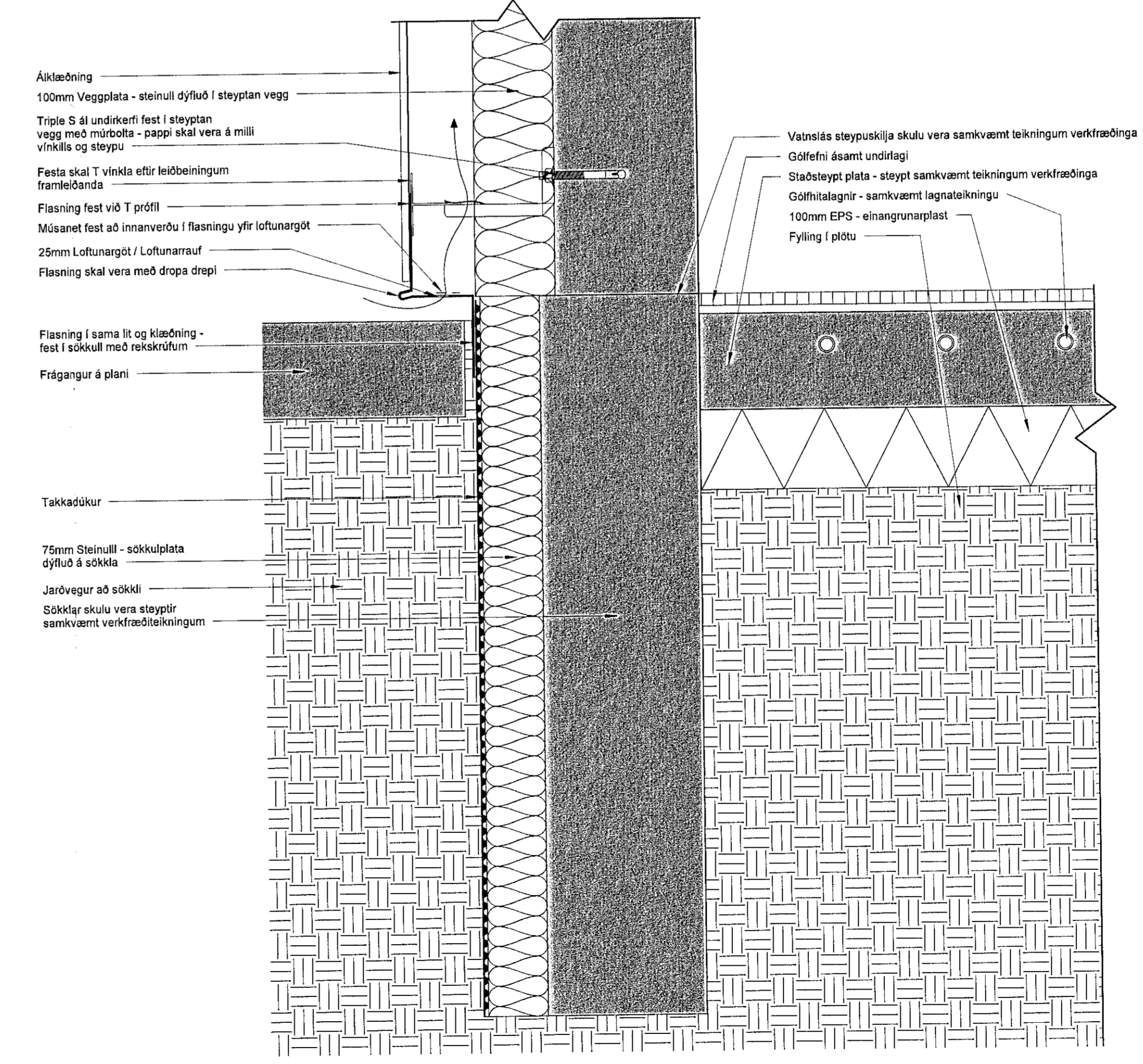
5 Frágangsdeili á áltri glugga - yfirstykki - Lóðrétt
1:5



4 Frágangsdeili á áltri glugga - undirstykki - Lóðrétt
1:5



6 Frágangsdeili á sökkli við kjallaravegg
1:5



3 Frágangsdeili - Sökkul frágangur
1:5

SKÝRINGAR:

PAPPI SKAL VERA BRÆDDUR YFIR ALLA VATNSLÁSA Í STEYPU OG STEYPUKIL

ÞAR SEM TIMBUR, BLIKK Eða AL LEGST AÐ STEYPU SKAL KOMIÐ FYRIR PAPPÁ Á MILLI ÞESSA EFNA TIL AÐ SLÍTA RAKALEIBNI

GLER HANDRÖÐ SKULU VERA HERT SAMLÍMT ÖRYGGISGLER

HALLI Á STEYPTUM SVÖLUM SKAL HALLA AÐ NIDURFÖLLUM OG SKAL HALLI ALDREI VERA MINNI EN 1:40

1	UTGÁFA 01	12.08.2022	RS	RS
Utg.	Skýring / Breyting	Dagur	Teiknari	Yfirforari

Viktor Tyscenko Viktorsson
VERKFRÆÐINGUR / EIGNARMAÐUR
EINBYLISHÚS Í SKARDSLHLD
TEIÐUNARVERKS

Vóluskaró 24
GATVASTAFRETTING

Deili	LANDNÖMUR:	L214731
Frágangsdeili	STADGR:	1400-1-550000330
	MHL:	02
	MKV:	1:5
	BLAÐSTJÆRD:	A1
	STOFNDAGUR:	05.10.2021
	TEIKNAD:	RS
	YFIRFARID:	RS

2102 **801** - **1**
VERNR. RABNR. UTGÁFA

Róbert Svavarsson 190337-409
Undirskrift Hönnunarstjóra