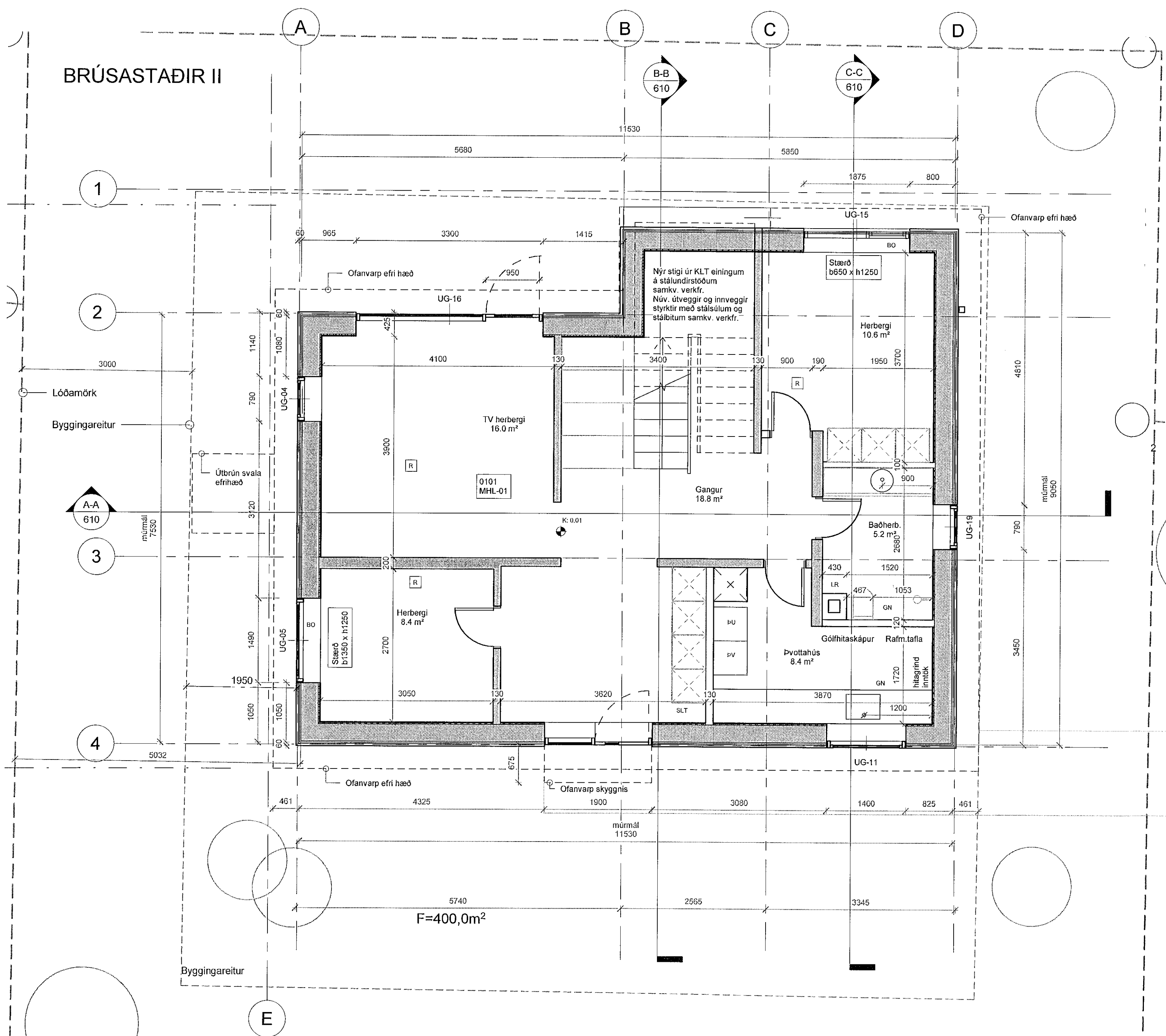
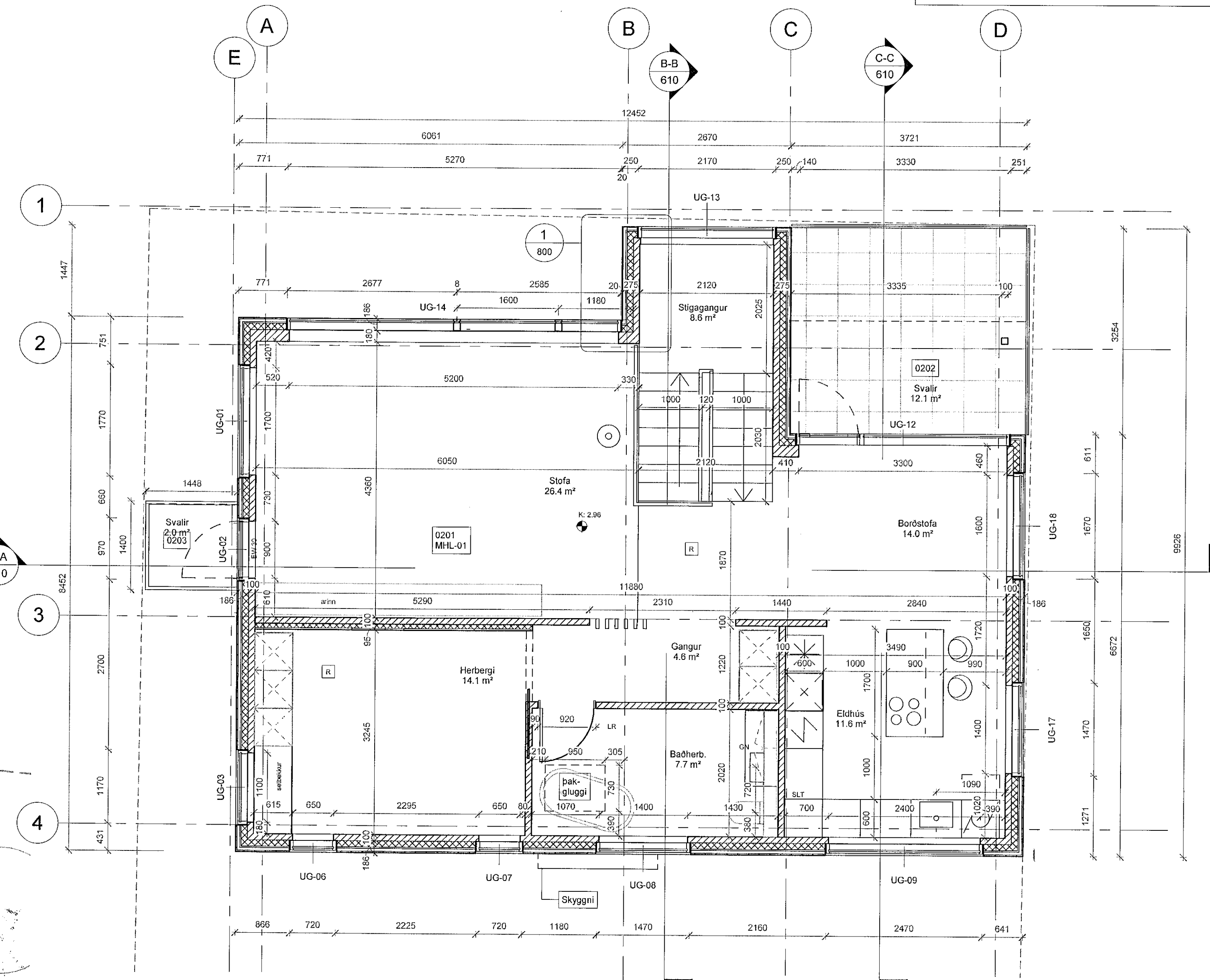


BRÚSASTAÐIR II



1 Grunnmynd 1. hæð verkt.
 1 : 50



2 Grunnmynd 2. hæð verkt.
 1 : 50

Við framkvæmd verks skal hafa allar sérteikningar allra hönnuða til hliðsjónar, burðarþols-, bruna, hjóð, lagna, raftagna og loftþræstihönnuðar.

Allt burðarvirki og festingar þess eru skv. teikningum burðarþolshönnuðar

Verk og deiliteikningar arkitekta sýna leiðbeinandi frágang fyrir utanhösklaðningu. en stýðast skal við forskrift frá framleiðanda klæðningar við uppsetningu. Verktaki skal samræma leiðbeinandi frágang við það klæðningakerfi sem hann leggur til. Málsefningar á teikningum eru leiðbeinandi mál. Mál við glugga og hurðir geta tekið breytingum eftir aðstæðum, verktaki skal samræma gatmál glugga og hurða og mál glugga. Leitast skal við að halda breidd áklæðningar skv. forskrift framleiðanda. Fjarlægð á milli lóðréttra og láréttra samskeyta skulu vera skv. forskrift framleiðanda. Deiliteikningar arkitekta sýna leiðbeinandi frágang á glugga og hurðakörnum, en fýgja skal forskrift framleiðanda við ísetningu og þéttingu á körmum. Allar festingar skulu vera eftir forskrift verkfræðings og eða framleiðanda klæðningar og gluggaframleiðanda. Sjá þéttingu á samskeytum á CLT hjá framleiðanda. Fara skal eftir leiðbeiningum framleiðanda um veðurskiyrlið þegar dúkur eru settir á. Við frágang á dúkum og þéttingum skal fara eftir leiðbeiningum frá framleiðanda. Dúkur utan á einangrun þarf að uppfylla brunakrófu B-s1,d0 F-listar skulu vera samlitir og aðlögðandi áfelur. Öll vinna við utanhösklaðningu skulu unnar af fagnmónum.

Leiðbeinandi efni sem verkaupi hefur valið

Dúkur 1: Solitex Adhéro Sd=0,4m, heillimdur eða sambærilegur dúkur. Dúkur festur skv. leiðbeiningum framleiðanda
Dúkur 2: Rothoblaas Traspir EVO UV210, sd=0,04m eða sambærilegur dúkur, brunakrafa B-s1,d0. Dúkur festur skv. leiðbeiningum framleiðanda. Ef að timburklæðning verður gisklædd skal dúkur þola sólarljós.
Þéttiborði: Þéttiborðar við glugga, hurðir og samskeyti sökkluvs/cit eininga. Exloseal borði eða sambærilegur, llimdur á samskeyti cit og steypu, áh þarf frágang á borða við cit festingar sem eru að utan. Þéttiborði við glugga og hurðir skal ná yfir glugga/hurðarfestingar yfir á glugga og cit timburveiningar eða skv. forskrift glugga/hurðarframleiðanda. Stærð og fjöldi festinga undirkerfis utanhösklaðningar og festingar glugga/hurða skal fara eftir forskrift burðarþolshönnuðar og leiðbeiningum frá framleiðendum. Allt timbur og festingar í köntum og þakköntum skal vera skv. forskrift burðarþolshönnuðar.
Þakpappi: Frágangur þakpappa, þakniðurfalla og yfirfalla skv. leiðbeiningum framleiðanda.

BR.	DAGS	BREYTING	YFRF.	TEKJ.
TENDRA ARKITEKTÚR				
Laugavegur 178, 105 Reykjavík, tlf. 550811-0650 5:21-1650, brndra@tendra.is, www.tendra.is				
Jóhann Sigurðsson Arkitekt FAI		tlf. 030874-3239 JS		
Þorleifur Eggertsson Arkitekt FAI		tlf. 040163-4849		
Þórunn Malmquist Arkitekt FAI		tlf. 031071-5269		
Hönnuður aðal- / séruppdráttá				
Hönnunarstjóri				
<i>Jóhann Sigurðsson</i>				
BRÚSASTAÐIR 2				
HANNAD / TEIKN.: JS/HS				
YFRIFARID: JS				
Grunnmyndir				
MKV: 1 : 50	BLADST.:A1	Reykjavik:	04 ágúst 2021	
VERNRN:	RAÐNR:	UTGFA:		
1604	600			

Öll mál eru í mm. Mælið ekki af teikningum. Öll mál ætluð til staðnum. Ósamræmi í teikningum og vafastöð skal líklykna afhjúknum stíxl.