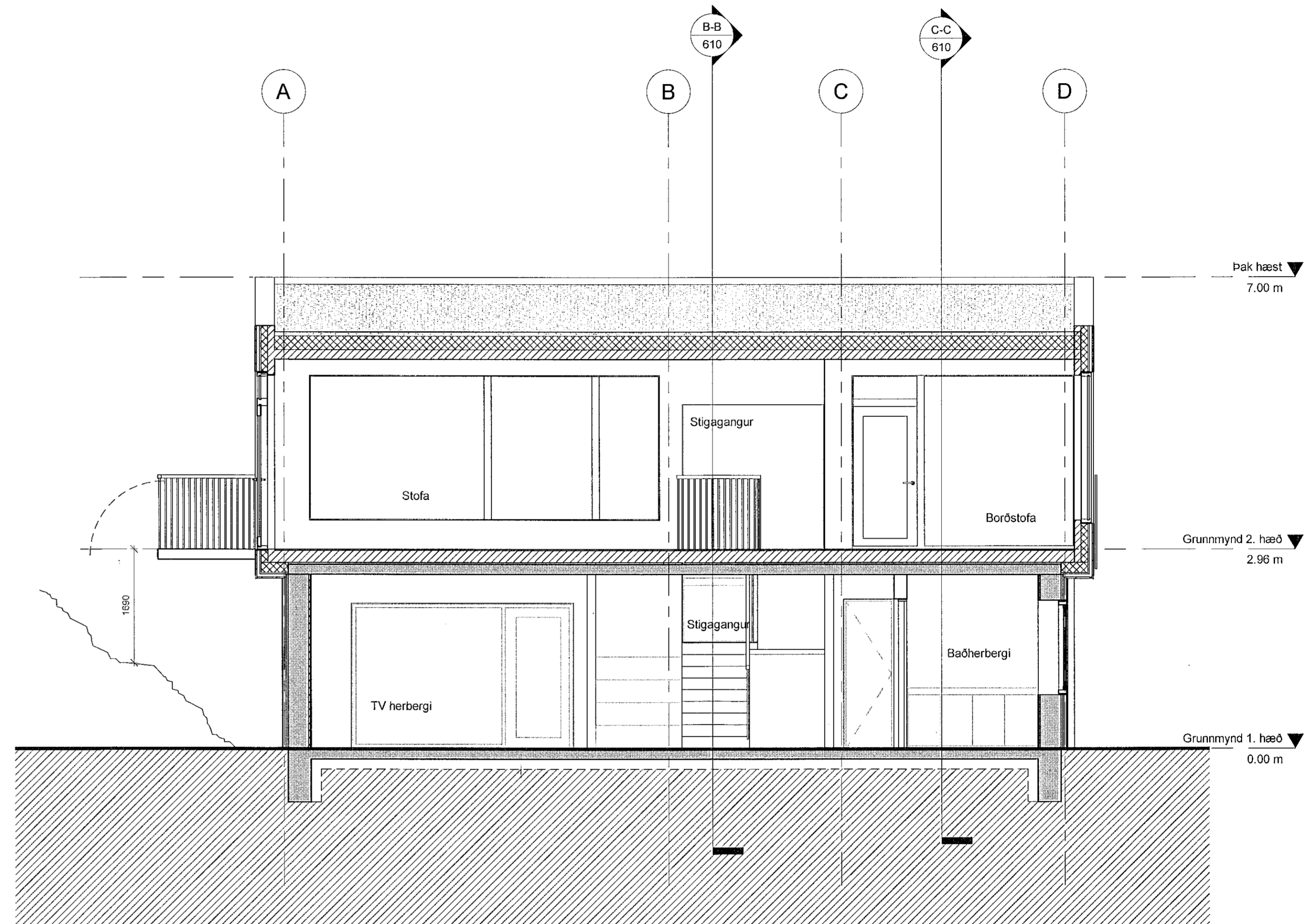
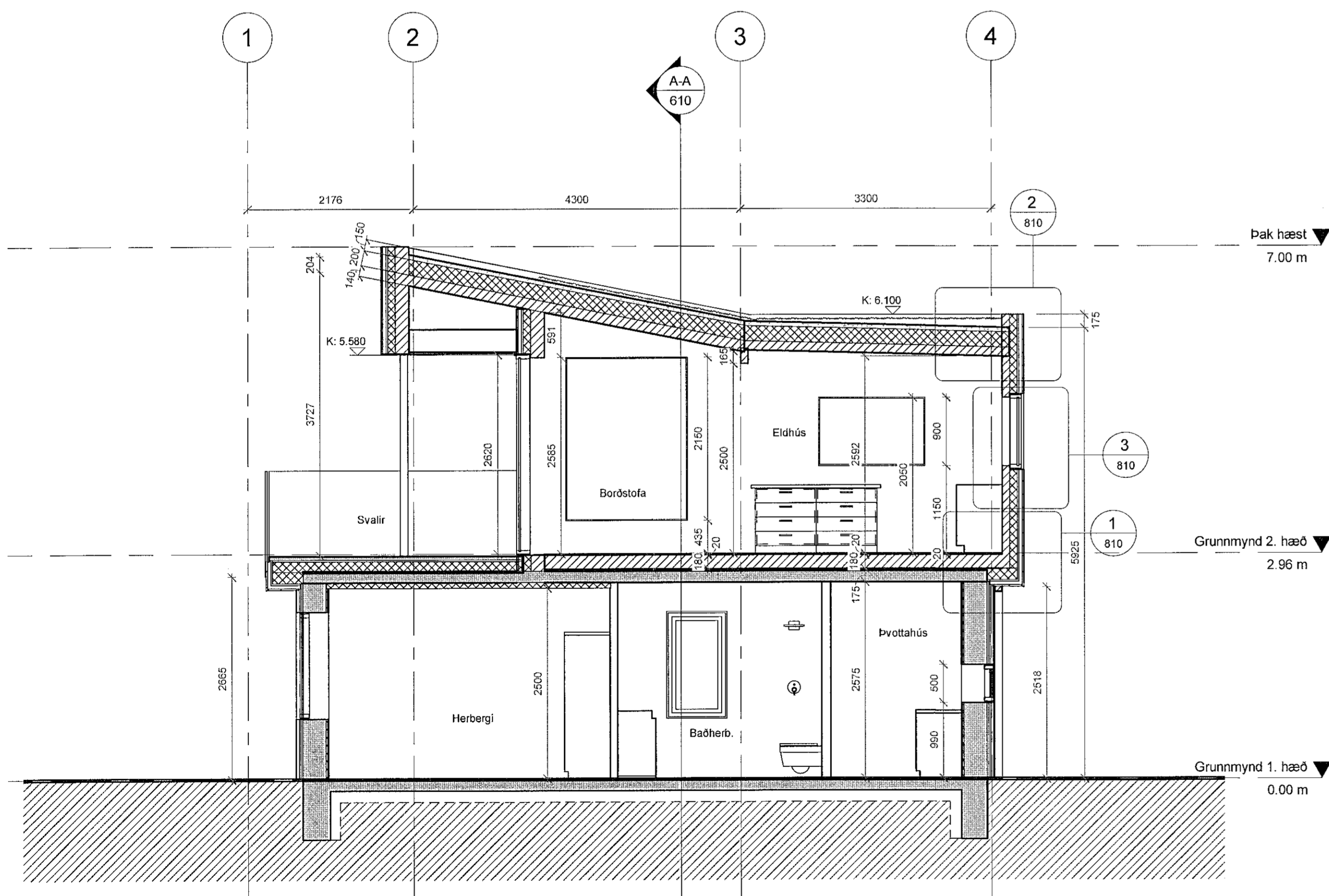


B B-B
1 : 50



A A-A
1 : 50



C C-C
1 : 50

Við framkvæmd verks skal hafa allar sérteikningar allra hönnuða til hljóðjónar, burðarþols-, bruna, hljóð, lagna, rafagna og loftæstihönnuðar.

Allt burðarvirki og festingar þess eru skv. teikningum burðarþolshönnuðar

Verk og deiliteikningar arkitekta sýna leiðbeinandi frágang fyrir utanhúsklæðningu. en stýðjast skal við forskrift frá framleiðanda klæðningar við uppsetningu. Verktaki skal samræma leiðbeinandi frágang við það klæðningakerfi sem hann leggur til. Málsetningar á teikningum eru leiðbeinandi mál. Mál við glugga og hurðir geta tekið breytingum eftir aðstæðum, verktaki skal samræma gatmál glugga og hurða og mál glugga. Leiðast skal við að halda breidd áklæðningar skv. forskrift framleiðanda. Fjárlagsgæði á milli lóðréttra og láréttra samskeyta skulu vera skv. forskrift framleiðanda. Deiliteikningar arkitekta sýna leiðbeinandi frágang á glugga og hurðakörnum, en fylgja skal forskrift framleiðanda við ísetningu og þéttingu á kormum. Allar festingar skulu vera eftir forskrift verkfræðings og eða framleiðanda klæðningar og gluggaframleiðanda. Sjá þéttingu á samskeytum á CLT hjá framleiðanda. Fara skal eftir leiðbeiningum framleiðanda um veðurskipti þegar dükur eru settir á. Við frágang á dükum og þéttingum skal fara eftir leiðbeiningum frá framleiðanda. Dükur utan á einangrun þarf að uppfylla brunakröfu B-s1,d0 F-listar skulu vera samlitir og aðliggjandi áfellur. Öll vinna við utanhúsklæðningar skulu unnar af fagmönnum.

Leiðbeinandi efni sem veruþaki hefur valið

Dükur 1: Pro clima Solitex Adhero Sd=0,4m, heillímdur eða sambærilegur dükur. Dükur festur skv. leiðbeiningum framleiðanda

Dükur 2: Rothoblaas Traspir EVO UV210, sd=0,04m eða sambærilegur dükur, brunakrafra B-s1,d0. Dükur festur skv. leiðbeiningum framleiðanda. Ef að timburklæðning verður gisklædd skal dükur þola sólarljós.

Þéttborði: Þéttborðar við glugga, hurðir og samskeyti sökkulls/cit eininga. Extoseal borði eða sambærilegur, límdur á samskeyti cit og steypu, ath þarf frágang á borða við cit festingar sem eru að utan. Þéttborði við glugga og hurðar skal ná yfir glugga/hurðarfestingar yfir á glugga og cit timbreiningar eða skv. forskrift glugga/hurðarframleiðanda.

Stærð og fjöldi festinga undirkerfis utanhúsklæðningar og festingar glugga/hurða skal fara eftir forskrift burðarþolshönnuðar og leiðbeiningum frá framleiðendum

Allt timbur og festingar í kontum og þakköntum skal vera skv. forskrift burðarþolshönnuðar.

Þakpappi: Frágangur þakpappa, þakniðurfalla og yfirfalla skv. leiðbeiningum framleiðanda.

Öll mál eru í mm. Málhöld ekki af teikningum. Öll mál áttugt á stöðum. Ósamræmi í teikningum og vafastríði skal tilkynna arkitektum strax.

BR.	DAGS.	BREYTING.	YFIRF.	TEKN.
TENDRA ARKITEKTÚR				
Lögurvegur 178, 105 Reykjavík, tel: 550811-0050 5 571-4550, tendra@tendra.is, www.tendra.is				
Jóhann Sigurðsson Arkitekt FAÍ	kt: 030874-3239			
Þorleifur Eggertsson Arkitekt FAÍ	kt: 040163-4849			
Þórarinn Malmquist Arkitekt FAÍ	kt: 031071-5269			
Hönnuður aðal- / séruppdráttar Hönnunarstjóri				
BRÚSASTADIR 2	HANNAÐ / TEKN: JS/HS	YFIRFARID: JS		
Sníð				
MKV: 1 : 50	BLAST: A1	Reykjavík: 04 ágúst 2021	UTGÁFA	
1604	610			