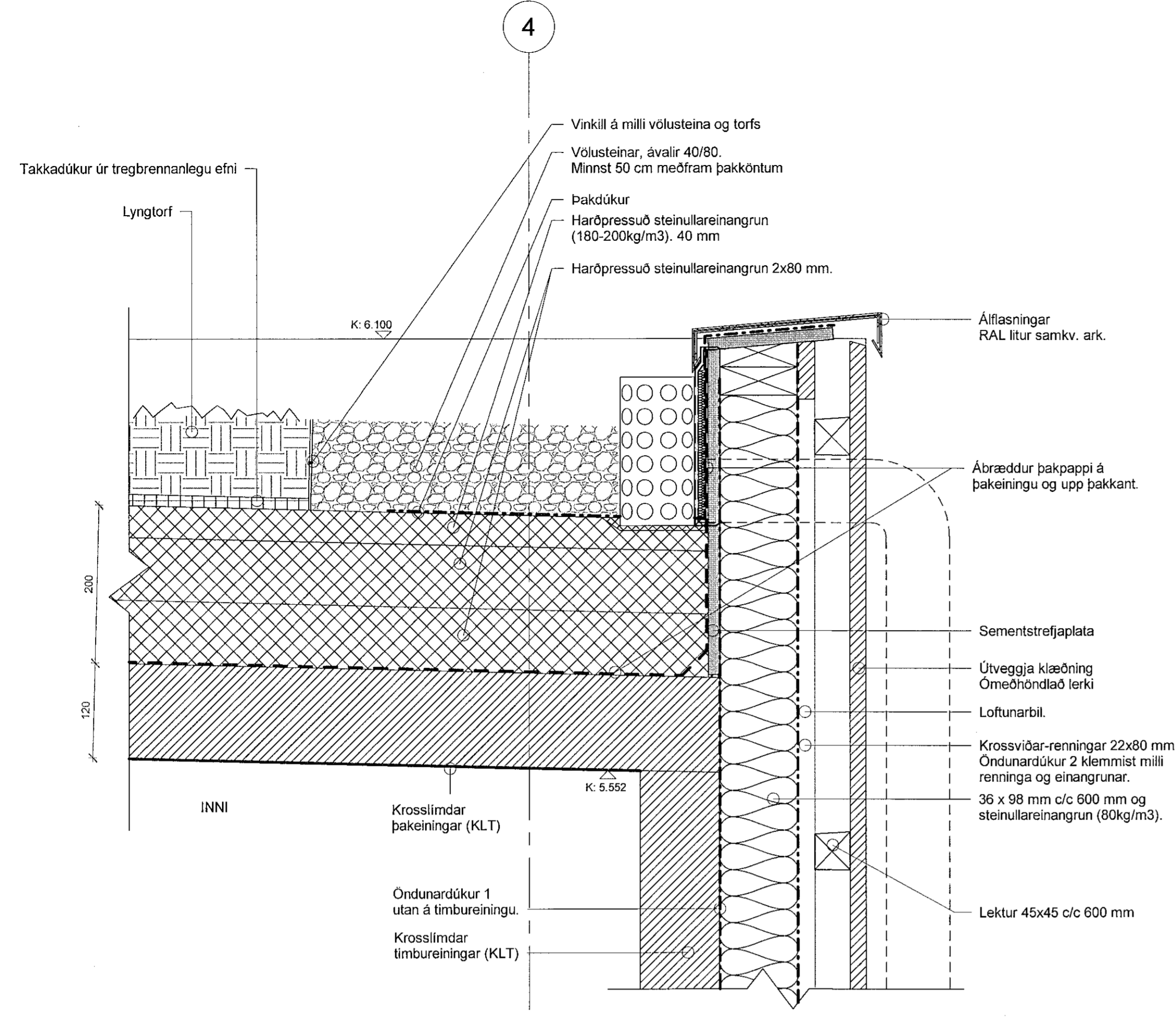
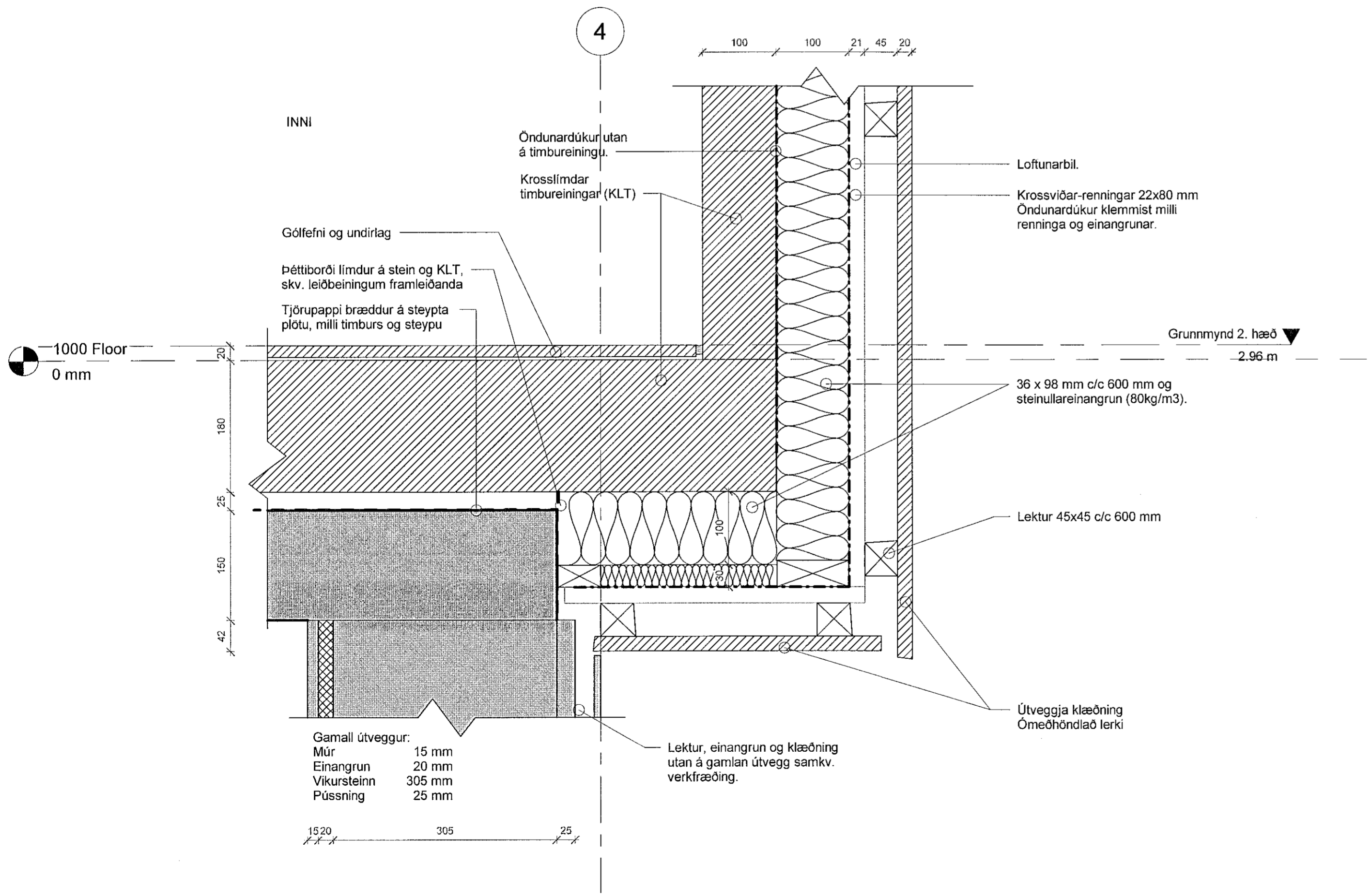


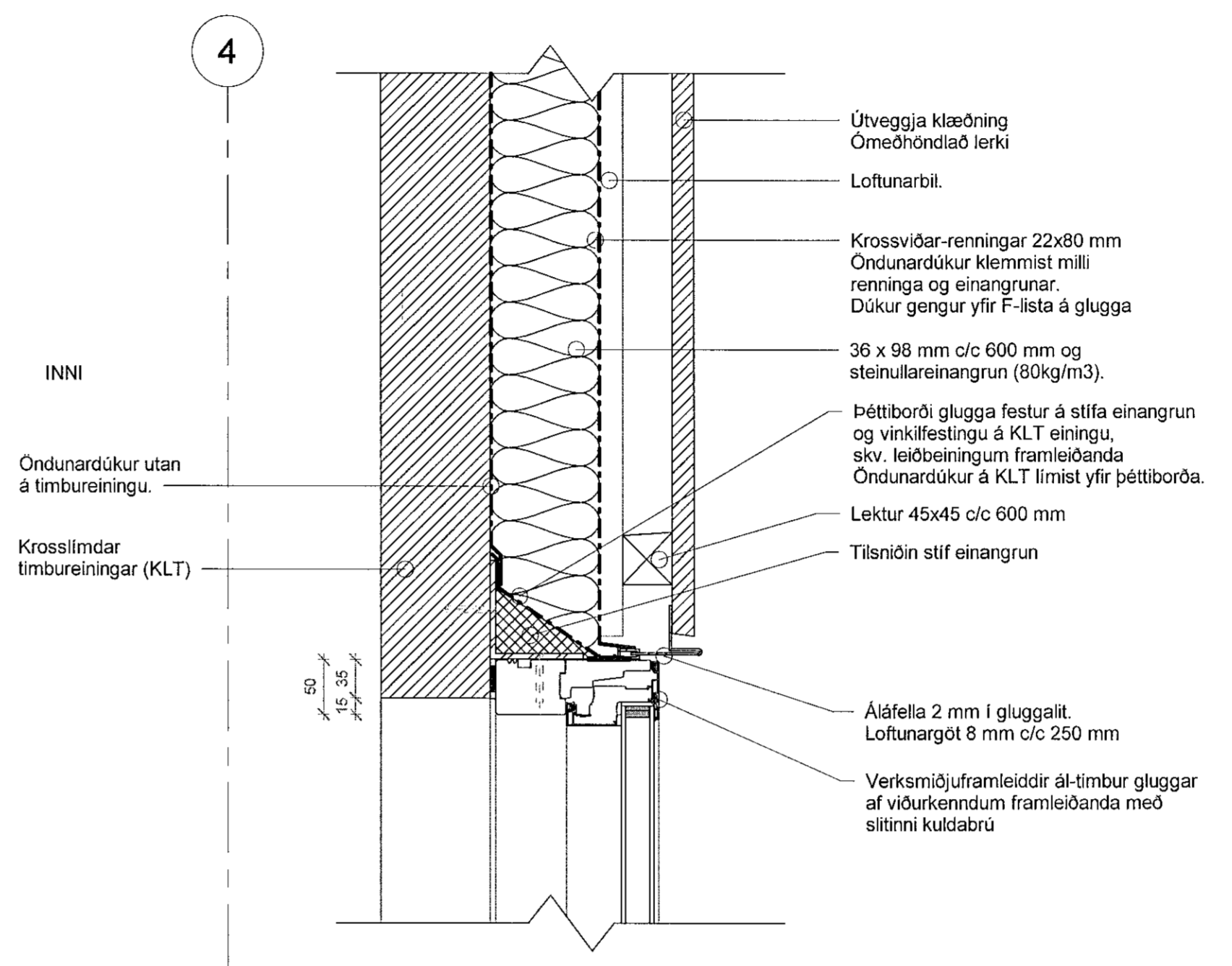
Samskipti þann
11. ágúst 2021
Fyrirbæturinn í Hafnarlíði
F-1A5



2 Lóðrétt deili þakkant
1 : 5



1 Lóðrétt deili hæðarskil
1 : 5



3 Lóðrétt deili glugga
1 : 5

Við framkvæmd verks skal hafa allar sérteikningar allra hönnuða til hliðsjónar, burðarþols-, bruna, hjóð, lagna, raftagna og loftræstihönnuðar.

Allt burðarvirki og festingar þess eru skv. teikningum burðarþolshönnuðar

Verk og deiliteikningar arkitekta sýna leiðbeinandi frágang fyrir utanhúsklæðningu en stýðast skal við forskrift frá framleiðanda klæðningar við uppsetningu Verktaki skal samræma leiðbeinandi frágang við það klæðningakerfi sem hann leggur til. Málseiningar á teikningum eru leiðbeinandi mál. Mál við glugga og hurðir geta tekið breytingum eftir aðstæðum, verktaki skal samræma gatmál glugga og hurða og mál glugga. Leitast skal við að halda breidd áklæðningar skv. forskrift framleiðanda. Fjarlægð á milli lóðréttra og láréttra samskeyta skulu vera skv. forskrift framleiðanda. Deiliteikningar arkitekta sýna leiðbeinandi frágang á glugga og hurðakörnum, en fýgja skal forskrift framleiðanda við ísleiningu og þéttingu á kornum. Allar festingar skulu vera eftir forskrift verkfræðings og eða framleiðanda klæðningar og gluggaframleiðanda. Sjá þéttingu á samskeytum á CLT hjá framleiðanda. Fara skal eftir leiðbeiningum framleiðanda um veðurskiyrði þegar dúkar eru settir á. Við frágang á dúkum og þéttingum skal fara eftir leiðbeiningum frá framleiðanda. Dúkur utan á einangrun þarf að uppfylla brunakröfu B-s1,d0 F-listar skulu vera samlitir og aðgildandi áfættur. Öll vinna við utanhúsklæðningar skulu unnar af fagmönnum.

Leiðbeinandi efni sem veruþaki hefur valið

Dúkur 1: Pro clima. Solitex Adhero Sd=0,4m, heillimdur eða sambærilegur dúkur. Dúkur festur skv. leiðbeiningum framleiðanda
Dúkur 2: Rothblaus Traspir EVO UV210, sd=0,04m eða sambærilegur dúkur, brunakrafa B-s1,d0. Dúkur festur skv. leiðbeiningum framleiðanda. Ef að timburklæðning verður gisklædd skal dúkur þola sólarljós.
Þéttborði: Þéttborðar við glugga, hurðir og samskeyti sökkvils/clt eininga. Extosel borði eða sambærilegur, limdur á samskeyti clt og steypu, oth þarf frágang á borða við clt festingar sem eru að utan. Þéttborði við glugga og hurðar skal ná yfir glugga/hurðafestingar yfir á glugga og clt timbureingar eða skv. forskrift glugga/hurðaframleiðanda. Stærð og fjöldi festinga undirkerfis utanhúsklæðningar og festingar glugga/hurða skal fara eftir forskrift burðarþolshönnuðar og leiðbeiningum frá framleiðendum. Allt timbur og festingar í kontum og þakköntum skal vera skv. forskrift burðarþolshönnuðar.
Þakpappi: Frágangur þakpappa, þakniðurfalla og yfirfalla skv. leiðbeiningum framleiðanda.

TENDRA
ARKITEKTÚR

Laugavegur 118, 105 Reykjavík, tel. 550811-0650 S.S/1-450, tendra@tendra.is, www.tendra.is

Jóhann Sigurðsson Arkitekt FAÍ kt: 030874-3239
Porleifur Eggertsson Arkitekt FAÍ kt: 040163-4849
Þórarinn Malmquist Arkitekt FAÍ kt: 031071-5269

Hönnuður aðal- / séruppdráttar
Hönnunarstjóri

BRÚSASTADIR 2 HANNAD / TEIKN.: JS/HS
YFIRFARIÐ: JS

Lóðrétt deili 1
MKV.: As indicated BLADST.: A1 Reykjavík: 04 ágúst 2021
VERUR: 1 FORNIR
1604 810 ÚTGÁFA

Öll mál eru í mm. Mæltó ekki af teikningum. Öll mál althugist á staðnum. Ósamræmi í teikningum og vafaströri skal lýkna arkitektum eftir.