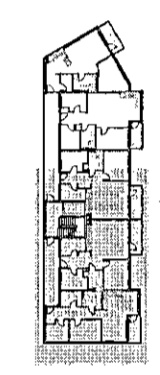
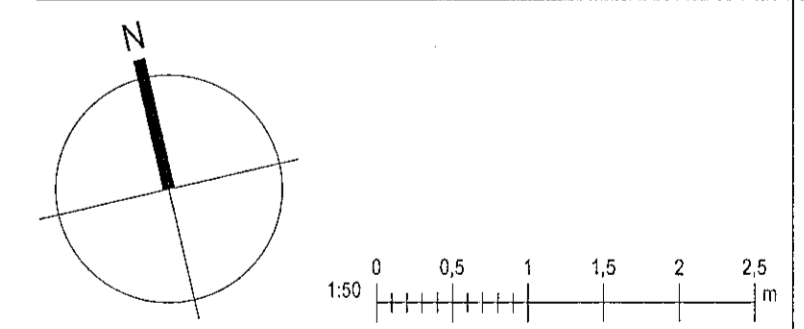


Samþykkt þann  
 17. ágú. 2021  
 Byggingaálfurinn í Hafnarfirði

Tákn		
GN	= Gólfborfali	Brunatákn
BN	= Brúborfali	Veggir og hæðskil
SN	= Svafanborfali	E:90
LR	= Loftþessing	E:90
VLN	= Vöðunótþessing	A-E:120
PK	= Plötkassar	RE:160
NL	= Neyðarþess	RE:120
BO	= Byrgunarpö	A-RE:120
R	= Reykskipti	A-RE:120
HSL	= Handfótsvélteki	A-RE:120
UT	= Merktur útgangur	Hurðir
HV	= Hlávella	E:30-CS
VV	= Váttsvela	E:30-CS
RR	= Rafmagnsvela	E:30-CS
UK	= Útkræmi	E:30-CS
DS	= Dyrasími	E:30
UG	= Feilistigi við björgunarpö	Gluggar
UG	= Brunastanga	E:30
UG	= Stigleðsla	
UG	= Stigleðsla út	
UG	= Stiglestöð brunavörðunarkerfis	
UG	= Inntak	
UG	= Blástæði fyrir farða	



Útg.	Dags.	Lýsing	Nafn



**KRark** Kristinn Ragnarsson arkitekt ehf.  
 Hiltasátt 19 - 2.hæð, 201 Kópavogur, Ísland  
 Sí. 594.2255, Fax. 544.4225  
 Kl. 581268.3699, www.krark.is, krark@krark.is

**Nónhamar 8**  
**Hafnarfjörður**

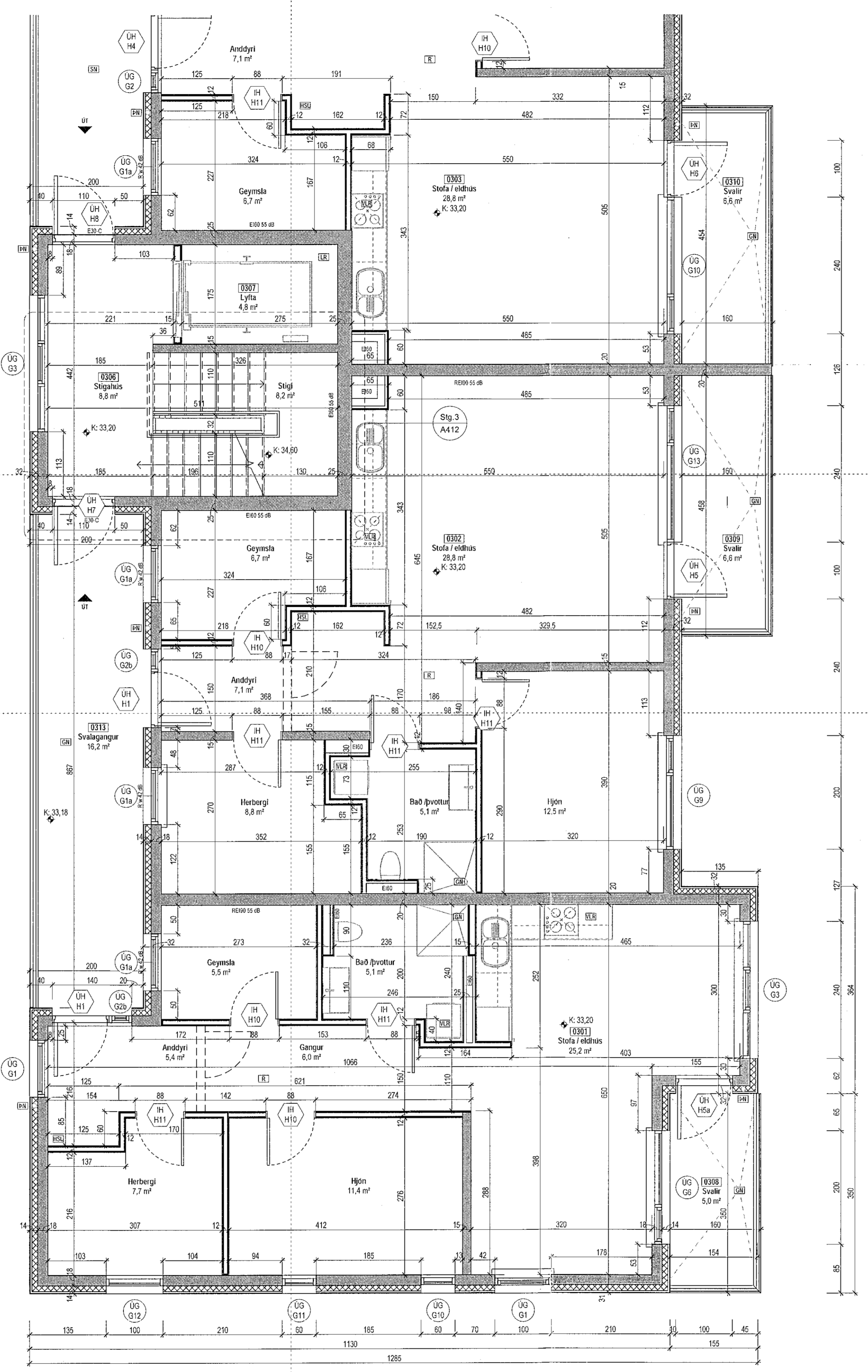
Landnúmer: 229952 Staðgreinir:  
 Fjölbýlishús

**Grunnmynd 3. hæðar**  
 Séruppdrættir

Hönnun: KR	Verknúmer: 21023IF
Verkefnastjóri: KR	Málfráttir: As indicated
Teiknað: VPS	Dagsetning: 10.05.2021
Yfirfarir: LPM,HGR	Bláð: Útgáfa:

Samþykkt:  
 Kristinn Ragnarsson  
 Kl. 12094.2669

**A403a**



Grunnmynd 3.hæðar  
 1:50

Skjal: BIM 350/1023IF-Nónhamar 8 Haf2/1023IF-Nónhamar 8 Haf.n1  
 Dát: 14.07.2021  
 Sími: 02.2021/1023IF