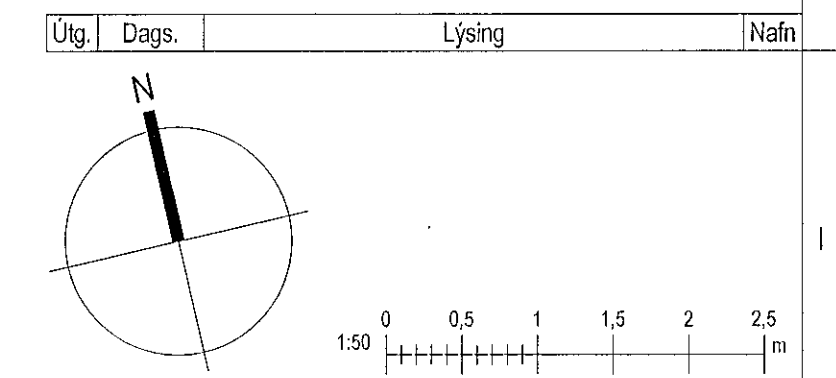
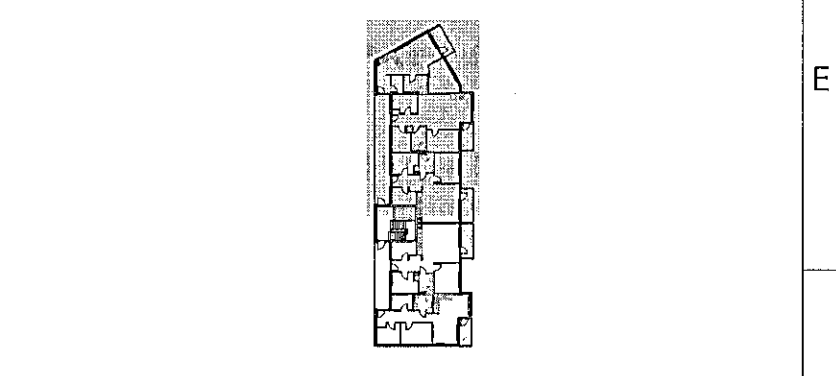
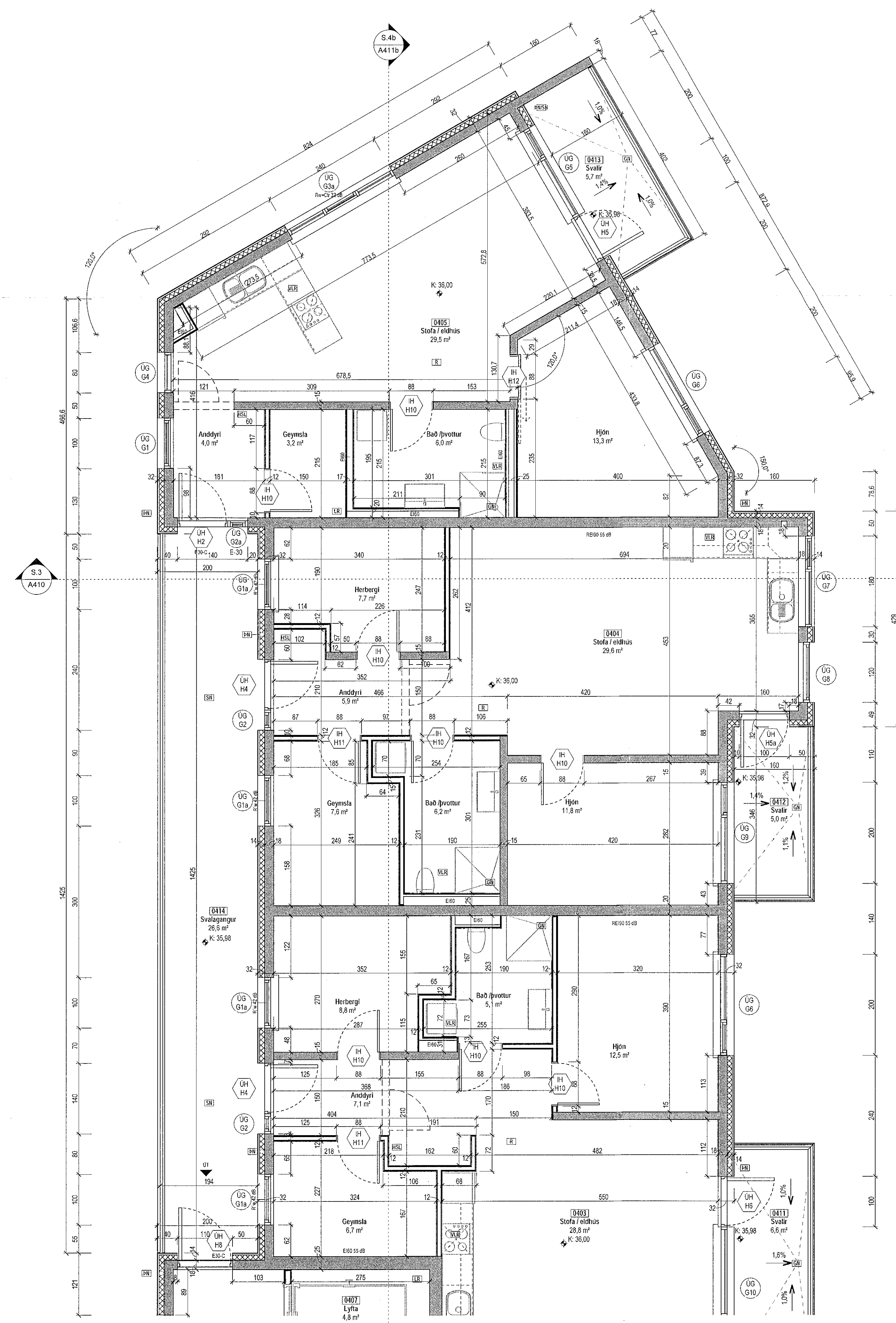


Samþykkt þann  
 17. ágú. 2021  
 F.n.  
 Byggingafulltrúi í Hafnarfirði  
 HAFS

**Takn**

GN	= Gólfurfall	Bramaták
BN	= Brakurfall	Veggir og hæðskil
SN	= Svalanúrfall	EI60
LR	= Loftrásing	EI90
VLR	= Vöskulín loftrásing	A-EI120
PK	= Plöskussar	REI60
NL	= Neybarjós	REI120
BO	= Býggunarop	A-REIM120
R	= Rýsingarhluti	
HSL	= Hæðstökkvotaki	
UT	= Merktur útgangur	
HV	= Hítavella	
VV	= Vöðuvella	
RR	= Ráttagsvella	
UK	= Útkrani	
DS	= Dyrasíni	
IS	= Feilistigi við tjógunarop	
BR	= Brunastanga	
ST	= Stigleðsla	
STU	= Stigleðsla út	
STB	= Stiglestöð brunavörnarkerfis	
INT	= Inntak	
BL	= Blástæði fyrir fastala	



**KRark** Kristinn Ragnarsson arkitekt ehf.  
 Hlíðasmári 19 - 2.hæð, 201 Kópavogur, Ísland  
 Sí. 564 2255 - Fax. 544 4225  
 KL 591296.3369 - www.krark.is - krark@krark.is

**Nónhamar 8**  
**Hafnarfjörður**

Landnúmer: 229952 Stöðgreinir:  
 Fjölbýlishús

**Grunnmynd 4.hæðar**

Séruppráttir

Hönnun: KR	Verknúmer: 210231F
Verkefnastjóri: KR	Mælikvarði: As indicated
Teiknað: VPS	Dagsetning: 10.05.2021
Yfirfarið: LPM,HGR	Blað: Utgafa:
Samþykkt:	
Kristinn Ragnarsson KL 120944 2669	A404b

Grunnmynd 4.hæðar  
 1:50

Skra: BIM 350/1210231F-Nónhamar 8 Haf210231F-Nónhamar 8 Haf.rvt  
 Sári: 12.8.2021 11:52:38  
 Þári: 14.07.2021