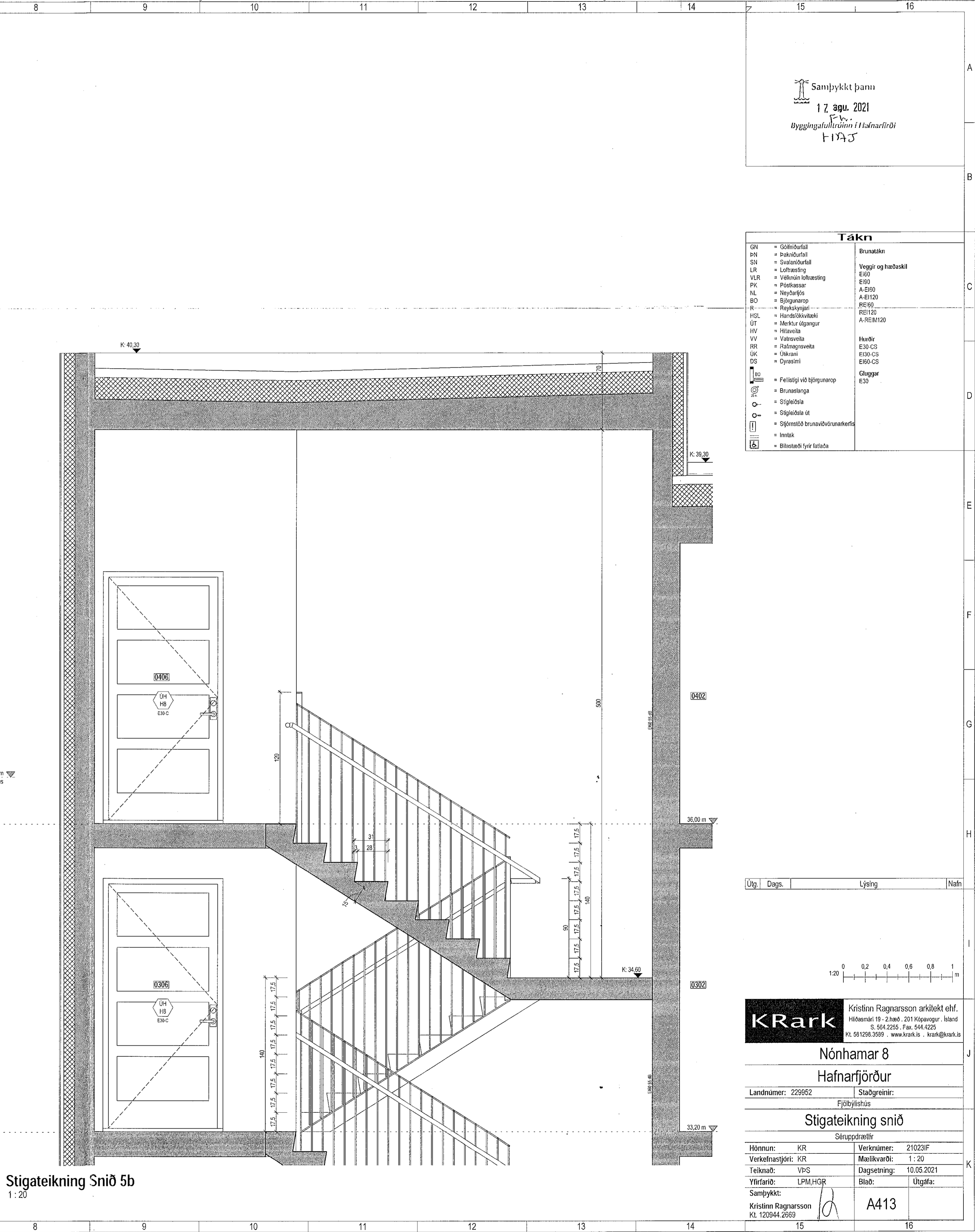
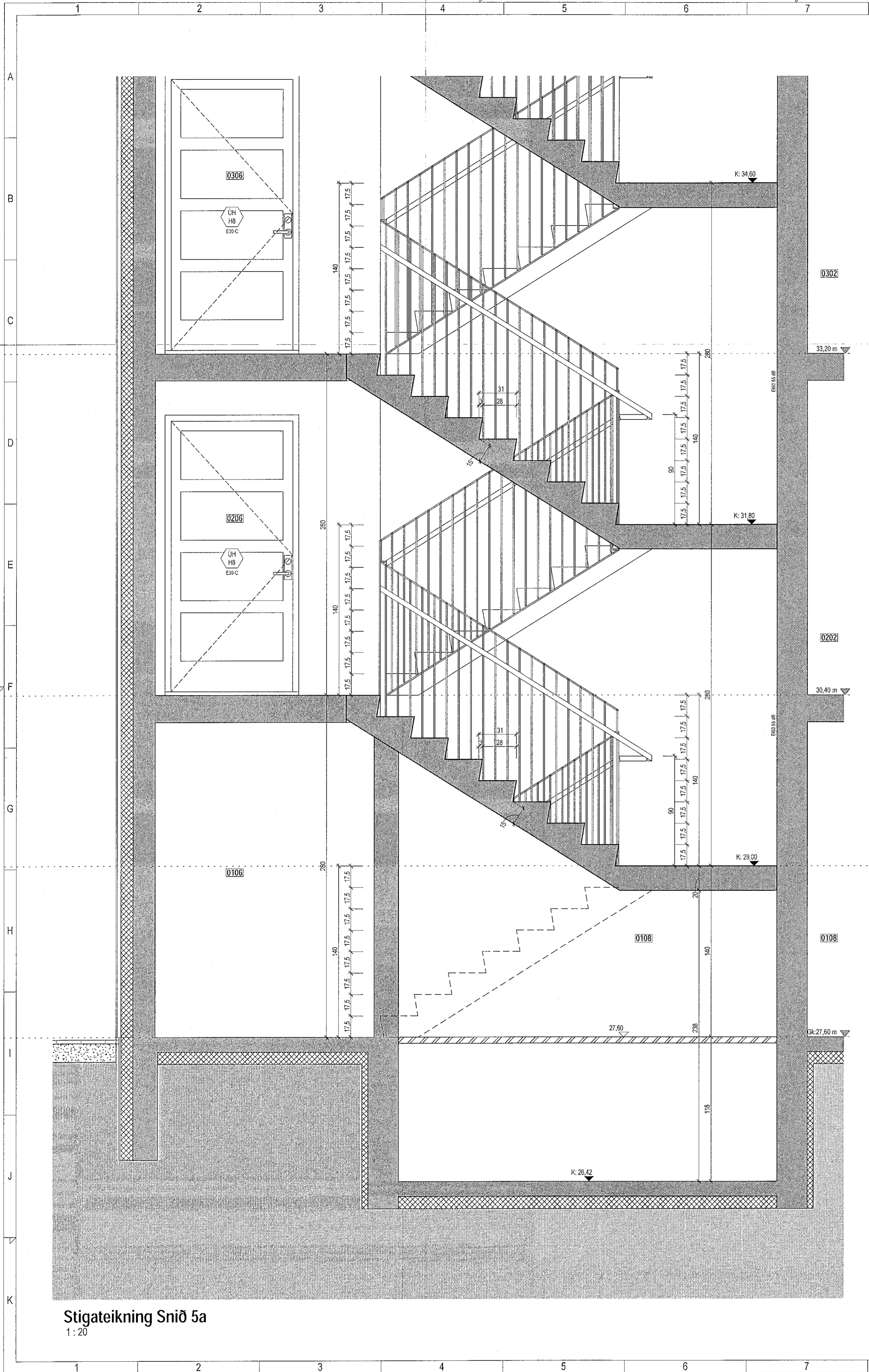


Samþykkt þann
17. ágú. 2021
Byggingafulltrúinn í Hafnarfirði
TÍKJ

Tákn

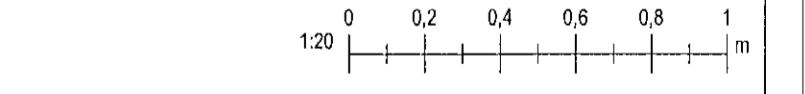
GN	= Gólfúrfaill	Brunatákn
BN	= Þakúrfaill	Veggir og hæðskil
SV	= Svavelsúrfaill	E60
LR	= Loftæsting	E160
VLR	= Væðnin loftæsting	A-E160
PK	= Pláttæsting	A-E120
NL	= Neyðarljós	RE160
BO	= Byggingarop	RE120
R	= Reykskyngi	A-RE120
HSL	= Hæðsbólufatæki	Hurðir
ÚT	= Merkur útgangur	E30-CS
HV	= Hitaveita	E160-CS
VV	= Vatnaveita	E160-CS
HR	= Hlæðnagsveita	E160-CS
ÚK	= Útakant	E160-CS
DS	= Dyraútlit	Gluggar
BO	= Feilistigi við byggingarop	E30
BR	= Brunastanga	
SI	= Stigleðsla	
SI	= Stigleðsla út	
SI	= Stigleðsla brunavíðunarkerfi	
SI	= Inntak	
SI	= Blástuði fyrir fasta	



Stigateikning Snið 5a
1:20

Stigateikning Snið 5b
1:20

Útg.	Dags.	Lýsing	Nafn



KRark Kristinn Ragnarsson arkitekt ehf.
Hilðasmári 19 - 2.hæð, 201 Kópavogur, Ísland
Sí. 554.2255 Fax. 544.4225
Kt. 591295.3599 www.krark.is krark@krark.is

Nónhamar 8
Hafnarfjörður

Landnúmer: 229952 Staðgreinir: Fjöbýlishús

Stigateikning snið

Sérupprættir

Hönnun:	KR	Verknúmer:	210231F
Verkefnastjóri:	KR	Mælikvarði:	1:20
Teiknað:	VbS	Dagsetning:	10.05.2021
Yfirfarið:	LPM/HGR	Blað:	Útgáfa:

Samþykkt: Kristinn Ragnarsson Kt. 120844.2689 **A413**

Skjal: 12.02.2021 16:51:40
Plöt: 14.07.2021
Skjal: BIM 360/210231F-Nónhamar 8/Ha210231F-Nónhamar 8/Hef.rvt

Copyright © KRark. Húsnæðisráðgjafi og arkitekt. Öllum réttum er haldin varðveisla.