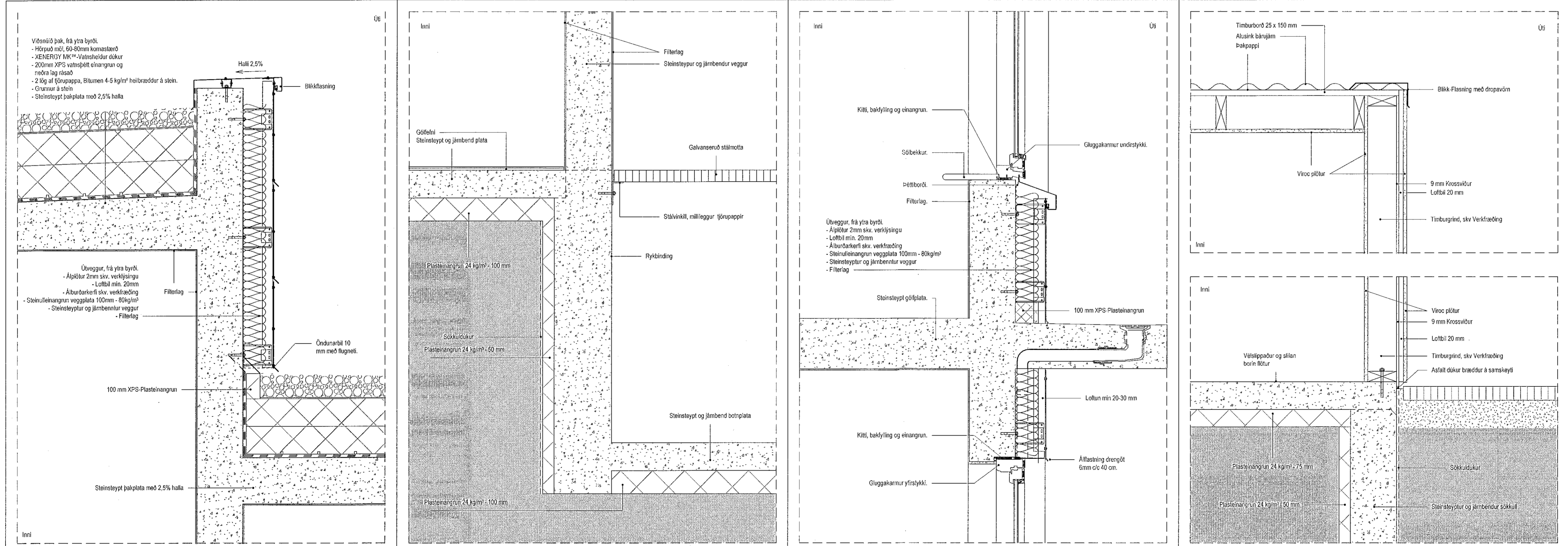


Samþykkt þann
17. ágú. 2021
F.A.
Fylgiprójektunni í Hafnarfirði
FIAS

Takn

GN	= Gólfurfall	Brúnatn
PH	= Þakurfall	Veggir og hæðskil
SN	= Skjaldufall	E160
LR	= Loftfall	A-E160
VLR	= Veknið loftfall	A-E120
PK	= Þóklasar	RE100
NL	= Neyðarfjós	RE120
BO	= Þýggjarup	A-RE120
R	= Reykskýrjal	
HSL	= Hardskivuleið	Hurðir
UT	= Mætur úlgangur	E30-CS
HV	= Hitavala	E130-CS
VV	= Vatrsvæla	E160-CS
RR	= Rafnagsvæla	E160-CS
UK	= Útkvæ	Gluggar
DS	= Dyrasíni	E30
	= Fellesski við tjógunarop	
	= Brunastanga	
	= Stigleðsla	
	= Stigleðsla út	
	= Inntak	
	= Blástæðil fyrir fastaða	

Deili 1 - A408 1:10 **Deili 2 - A408** 1:10 **Deili 3 - A408** 1:10 **Deili 4 - A408** 1:10



Útg.	Dags.	Lýsing	Nafr.

0 0,1 0,2 0,3 0,4 0,5 m
1:10

KRark Kristinn Ragnarsson arkitekt ehf.
Hilásná 19 - 2. hæð - 201 Kópavogur, Ísland
S. 564.2255 - Fax. 544.4225
Kl. 561.298.3589 - www.krark.is - krark@krark.is

Nónhamar 8
Hafnarfjörður

Landnúmer: 229952 Staðgreinin: Fjölbýlishús

Deili

Sérupprættir

Hönnun:	KR	Verknumur:	210231F
Verkefnastjórn:	KR	Mælikvarði:	1:10
Teiknað:	VBS	Dagsetning:	10.05.2021
Yfirfarið:	LPM/HGR	Blað:	Útgáfa:

Samþykkt: Kristinn Ragnarsson Kl. 120944.2659 **A501**

Deili 5 - A409 1:10 **Deili 6 - A409** 1:10 **Deili 7 - A409** 1:10 **Deili 8 - A410** 1:10

Skrá: BIM 350/210231F-Nónhamar 8 Haf210231F-Nónhamar 8 Hafnarfjörður
Dagsetning: 14.07.2021
Skrá: 12.8.2021 13:52:37