

SKÝRINGAR

Sjá almennar skýringar á teikningu 18106-B0 000
Allar málsetningar og hæðarkóta skal sannreyna með
tilliti til aðstæðna á staðnum og teikningar arkitekta.

STÁL:
Allt stál innanhúss skal vera yfirborðsmeðhöndlað
samkv. tæringarlokki 1.
Allt stál utanhúss skal vera yfirborðsmeðhöndlað
samkv. tæringarlokki 4.

Smiði stálvirkis skal vera í framkvæmdalokki 3
(EXC3) samkvæmt ÍST EN 1090-2.

SUDUR:
Fara skal eftir ÍST EN 1011-1 til 3 varðandi suðuvinnu.
Suðumenn skulu hafa hæfnipróf skv. ÍST EN ISO
9606-1.
Onefndar suður eru kverk- eða stúfsuður, eftir því sem
við á. Kverksuður skulu þá hafa a-mál minnst 70% af
þykkt þynni stáhlutar. Onefnd stúfsuða skal hafa fulla
gegnumbræðslu.
Allir kantar skulu vera slípaðir sléttir fyrir suðu til að
 tryggja góða samloðun.

UPPSETNING OG NÁKVÆMNISKRÖFUR:
Áður en smíði/uppsetning stálvirkis hefst skal verktaki
 kynna sér gaungæflega allar teikningar stálvirkis.
Verktaki ber alla ábyrgð á útsetningum og mælingum
á byggingarstað. Áður en uppsetning hefst skal hann
 ganga úr skugga um að staðsetning ísteypta
 stálfléttinga og annarra tenginga sé innan tilskilinna
 nákvæmniskrafna.
Auk þess skal verktaki bæði við smíði og roisingu
 fylgja ákvaðnum í ÍST EN 1993-1-1 og gæta þessa að
 stálvirkið fullnægja þeim kröfum sem þar eru settar
 fram.

BENDING
Eftirfarandi gildir nema annað komi fram á teikningu:
Sett er tvöföld bending K10 c/c250, láreitt og lóðrétt, í
alla veggi og gótt sem steypt er upp í
Eitt lag af K10 c/c200 er innlimt í mitt þversnið eðra
burðarvirkis sem steypt er að og stundur skeytillengd
inn í nýja steypu.

ÁRITUN HÖNNUNARSTJÓRA:

ÚTI **INN**
ARKITEKTAR
JÓN ÞÓR ÞORVALDSSON
ARKITEKT FAJ SAHARK
KT.: 021256 7579

TILVÍSANIR:

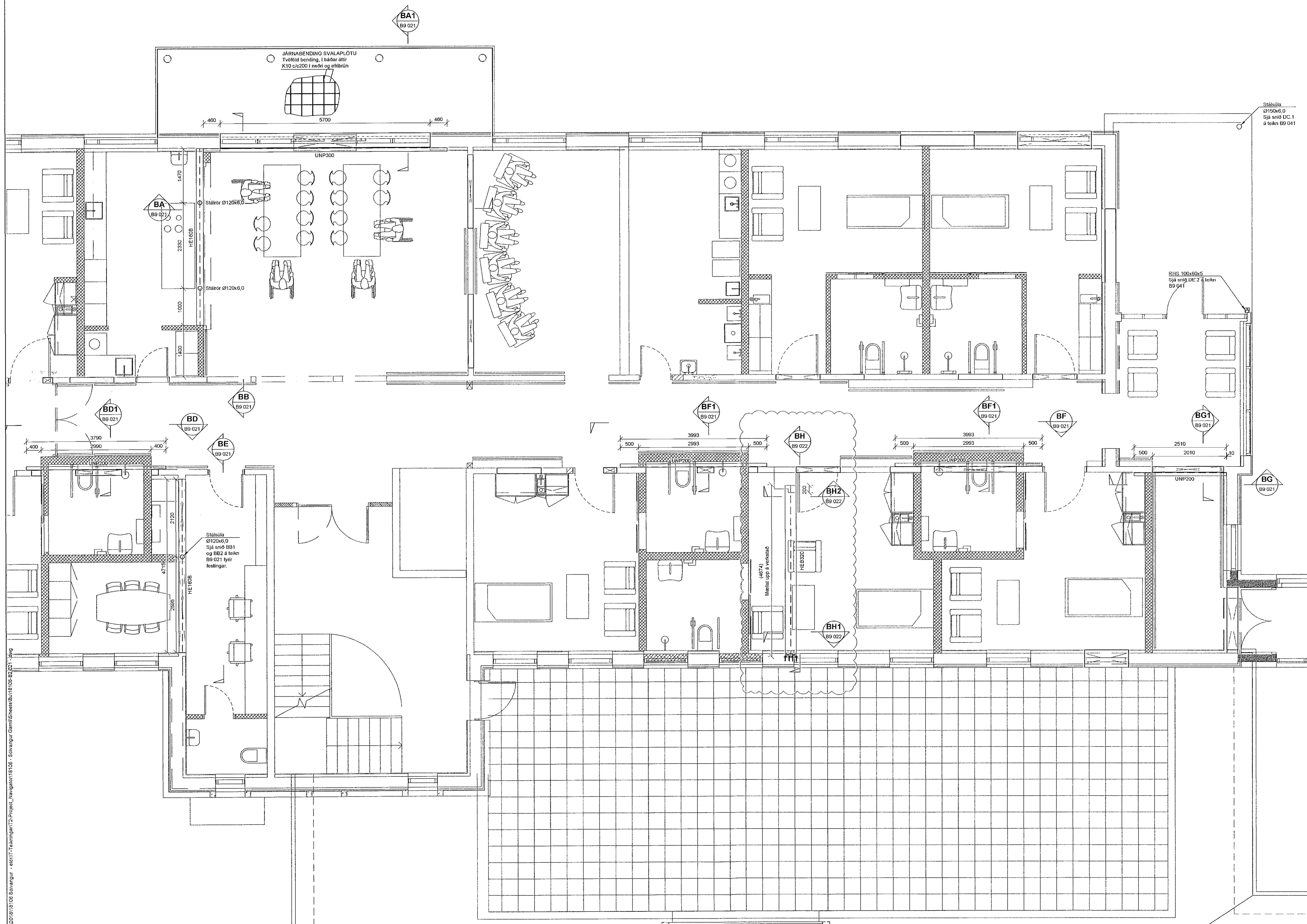
- Almennar skýringar:
- Sjá teikningu nr. 18106-B0 000
Málsetningar á veggjum:
- Teikning arkitekts
Upplýsingar um hæðarkóta:
- Teikning arkitekts
Gótt í plötum og veggjum:
- Teikningar lagnahönnuða

BROTÞOLFLOKKUR STEYPU:
SJÁ TEIKN. NR. 18106-B0 000

C	16.08.21	Stálbita bætt við, sjá ský.	GDG/HÓJ
B	16.06.21	Stáli bætt við, sjá ský.	GDG/HÓJ
A	27.04.21	Stálbita bætt við, sjá ský.	GMH/HÓJ
Úg.	Dags.	Skýring	Hanna Öf Vínfríðu

VSB
VERKFRÆÐISTOFA
Bæjarháskóli 20 / 220 Hafnarfjörður
Kennitala 710796-2899
Sími 595 8800
vsb@vsb.is / www.vsb.is

Dagsetning aðaluppdráttar				
Áritun hönnunarstjóra				
Áritun sérhönnuðar Hannes Öm Jónsson KT: 060202 4469 - hannes@vsb.is				
Verkið: SÖLVANGSVEGUR 2 220 Hafnarfjörður				
Verkið er: Burðarvirki Uppsteypa, stál og niðurbrot 2 hæð Grunnmynd 2				
Hanna Ö HÓJ	Tekna Ö HÓJ	Yfirfarið GM	Kvarði 1:50	Síða / A1
Dags:	07.04.2021	Verkefnið 18106	Teikning B2 022	Útgáfa C



\\C01\B1\18106 SOLVANGUR - eðl\177\teikningar - eðl\177\teikningar\18106 - Solvangur Gamli\18106-02-021 - 01.dwg