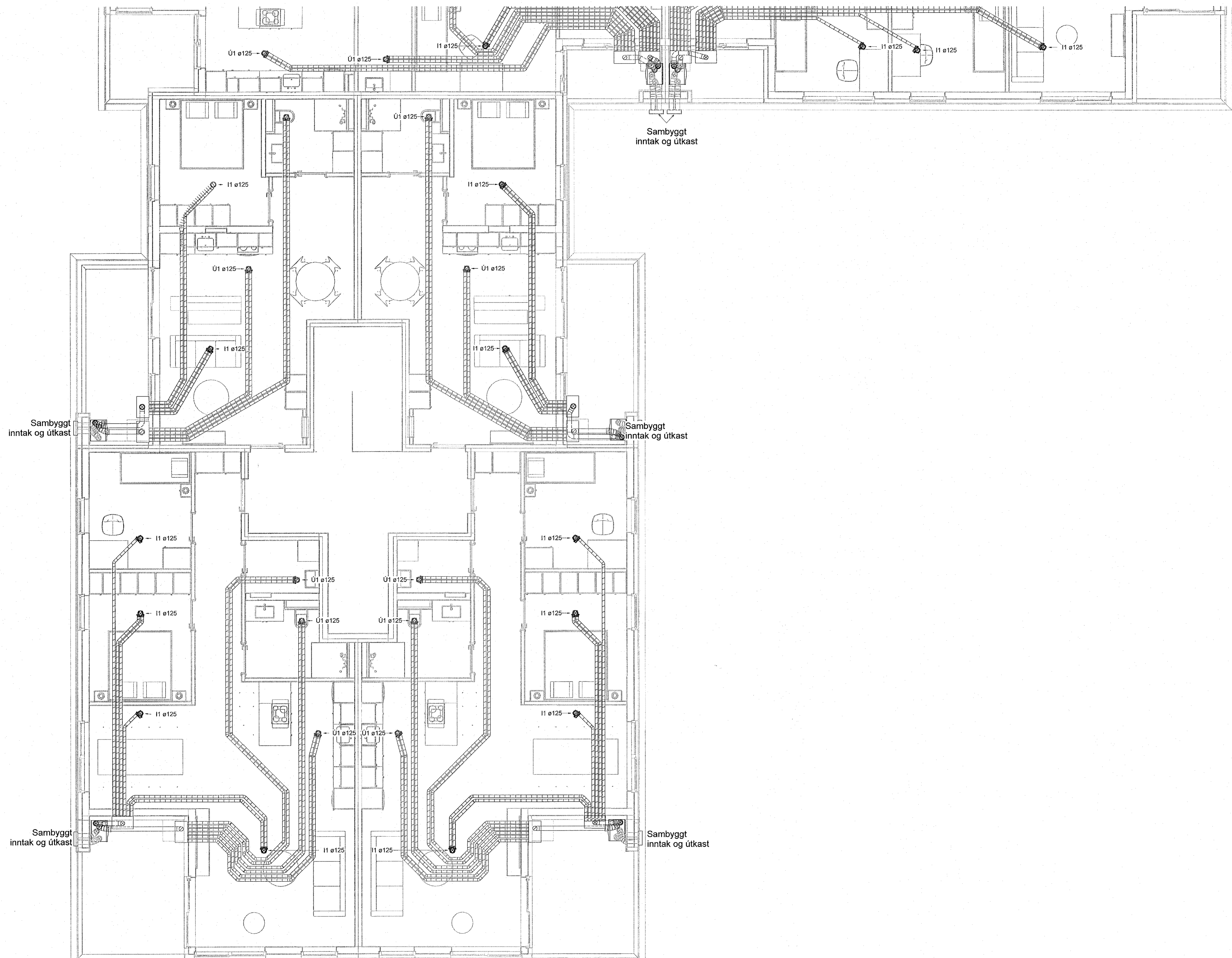


| Útg. | Dags.      | Verktæking | Skýring | Br. af: Yfirf. |
|------|------------|------------|---------|----------------|
| A    | 01.09.2022 |            |         | ÓIB /KAB       |



**Skýringar**

Tengingar við samstæður með ø125  
hjúðeinangrandi barka, lengd 1000 mm.

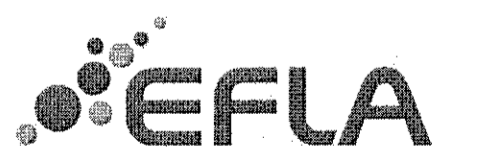
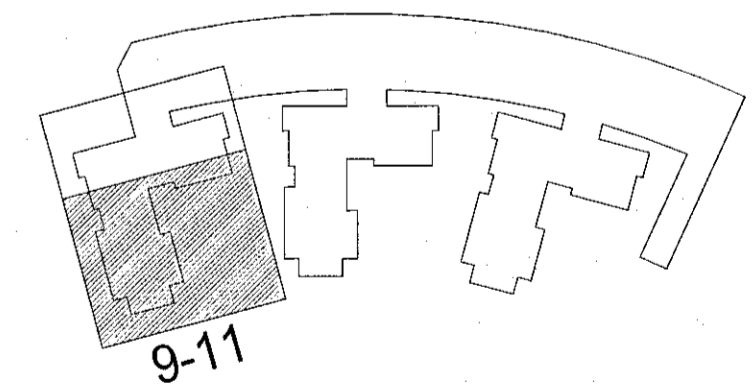
Innsteyptar loftræsilaðir skulu lagðar á milli  
járngrinda og almennt skal bíl á milli róra vera  
225 c/c þegar þau liggja samhliða. Ekki skal  
leggja rorin yfir rafmagnsdósir eða annan búnað.

Almennt tafla fyrir loftmagn gildir nema annað sé  
tekið fram

|            |                        |                         |
|------------|------------------------|-------------------------|
| Innblástur | Hjónaherbergi          | 50 m <sup>3</sup> /klst |
| Innblástur | Einstaklingsherbergi   | 50 m <sup>3</sup> /klst |
| Innblástur | Airými                 | 50 m <sup>3</sup> /klst |
| Útsog      | Baðherbergi/Þvottahúsi | 50 m <sup>3</sup> /klst |
| Útsog      | Minni salerni          | 30 m <sup>3</sup> /klst |
| Útsog      | Eldhúsi                | 50m <sup>3</sup> /klst  |

- ø75 innsteyptir stokkar
- Útsog og útkast
- Innblástur og inntak
- Stílliloka
- Reyk- og brunaloka

- Ú1 Útsogsdreifari t.d. Lindab KSU
- I1 Innblástursdreifari t.d. Lindab KI
- SL Stílliloka
- RL Reyk- og brunaloka
- HG Hjúðgildra
- SU Stokkur upp um hæð
- SN Stokkur niður um hæð
- SU/SN Stokkur upp/niður um hæð



**Hringhamar 9-11**  
221 Hafnarfjörður

Lagnir og loftræsikerfi  
Loftræsikerfi  
Grunnmynd 4. hæð

|            |            |            |     |
|------------|------------|------------|-----|
| TEKNIÐMÉR  | BLAÐSTÆÐIR | HANNAÐ     | ÓIB |
| 9354-001   | A1         | TEKNAÐ     | ÁRV |
| 04_2_53_02 |            | VERKFAREIÐ | KAB |
| DAGS.      | MÆLIKVARER | ÚTGÁFA     |     |
| 01.09.2022 | 1 : 50     | A          |     |