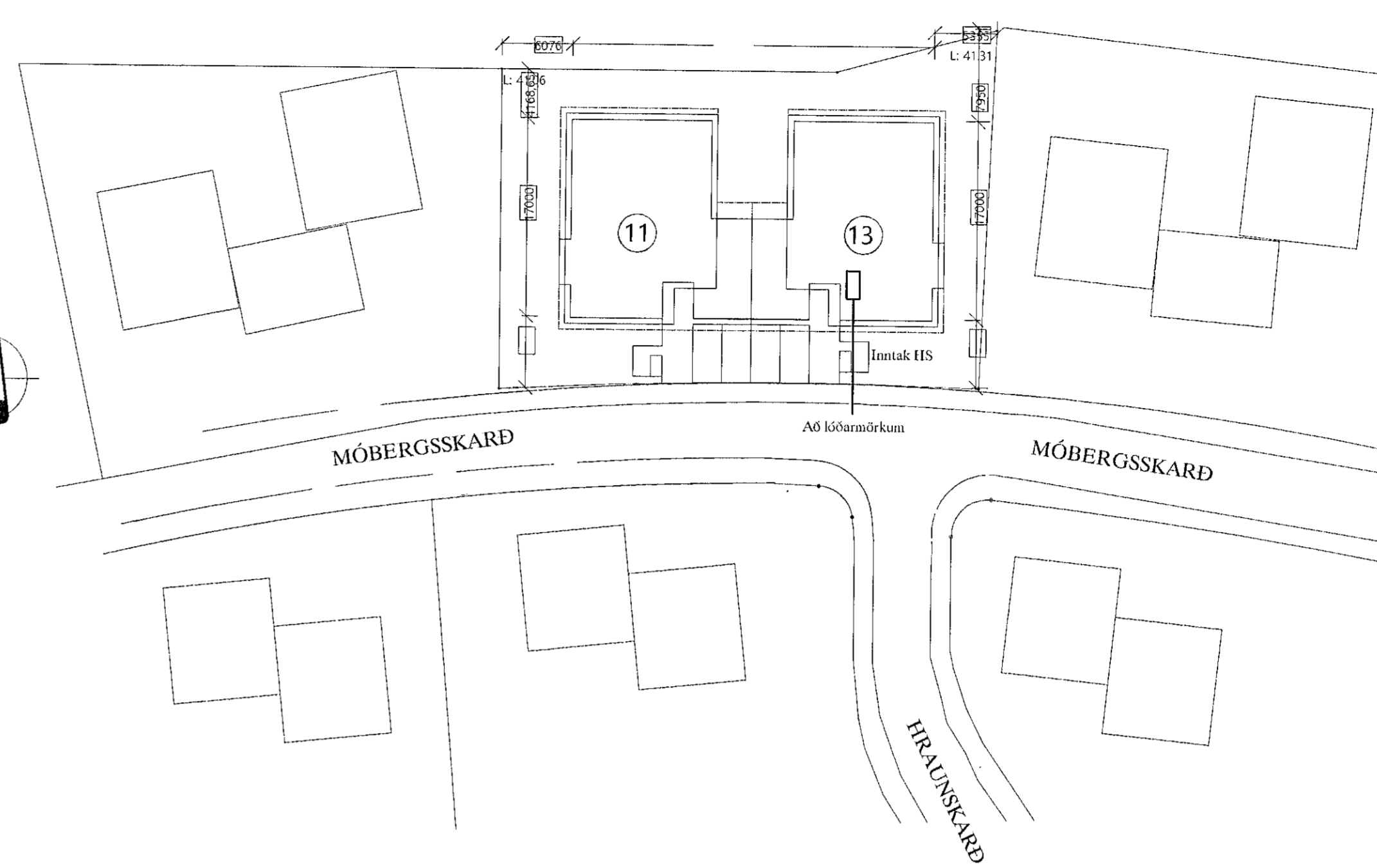
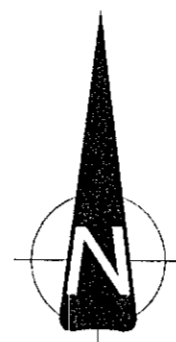
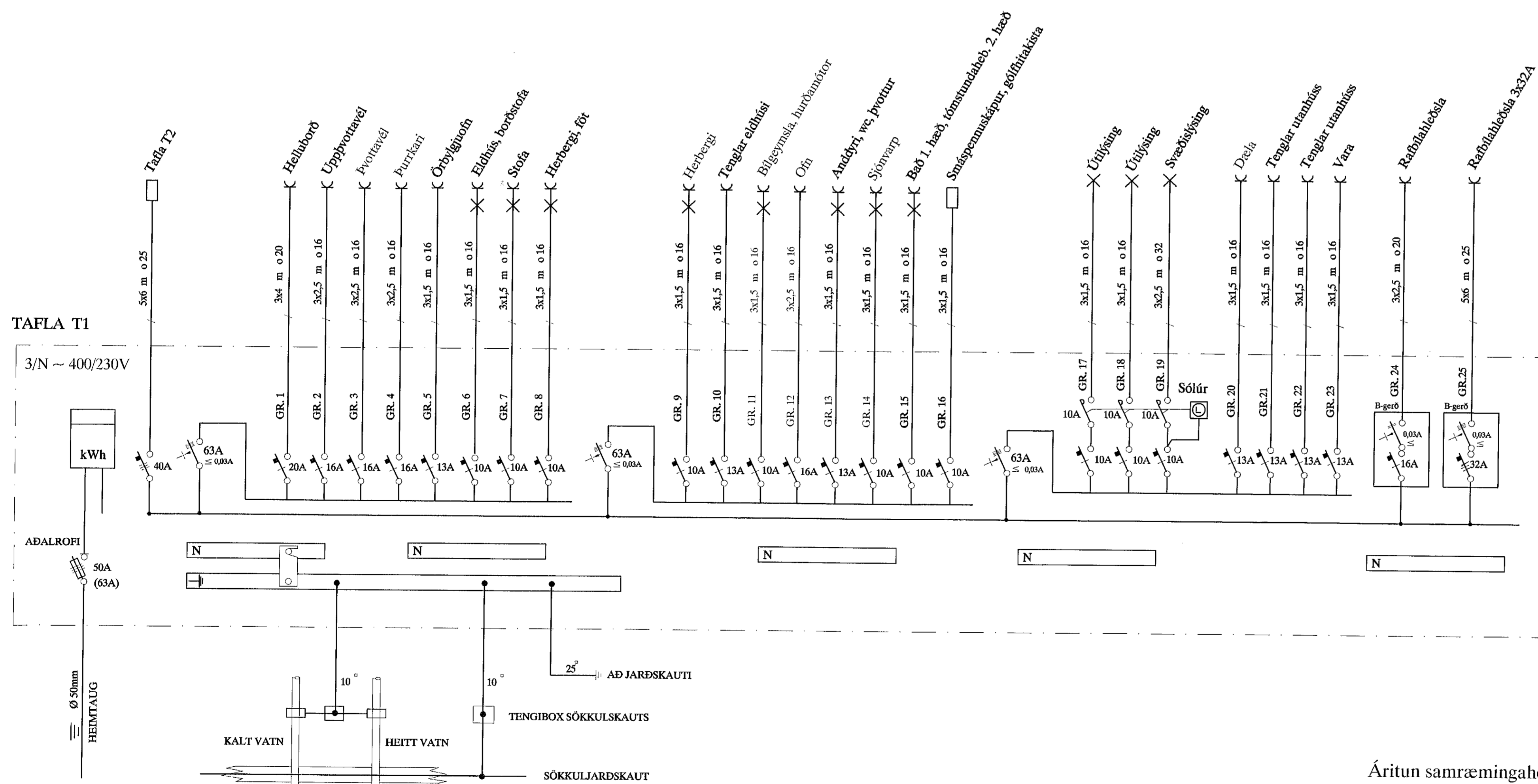


SNIÐ Í INNTAK M. 1:100



AFSTÖÐUMUMND M, 1:500



BRUNAPÉTTINGAR

Þar sem lagnir fara í gegnum göt á milli brunahólfa skal þetta með sérstökum brunapéttingum á viðurkenndan hátt. Þéttiefni sem notuð verða skulu notuð í samræmi við leiðbeiningar framleiðenda eða seljenda efna og vera viðurkennd af Mannvirkjastofnun. Verkið skal unnið af vönum fagnönnum sem hafa hlotið viðurkenningu frá MVS.

Um eigið eftirlit eigenda og forráðamanna með brunavörnum í húsinu gildir reglugerð nr. 200/1994. Eftirlit skal vera í samræmi við ákvæði í 4. kafla í NFPA-850.4.3.1 Greinagerð um brunavarnir aðaluppráttu samkvæmt lið a.

ALMENNAR SKÝRINGAR

Stuð er við leiðbeiningar Mannvirkjastofnunar 4.5.3.-7.2.4. Raf- og fjarskiptalagnir. Hönnunarforsendur eru að lágmarki skv. nýjustu útgáfu af ÍST 150 og TS151. Inntakspípur raf- og fjarskiptalagna eru lagðar að lóðarmörkum. Heimtaug erður 3x50A. Öll mál eru í cm.

Til spennujöfnunar skal járnalagn í grunn vandlega bundin saman þannig að hún myndi leiðandi samband. Þar sem lagnir fara á milli brunahólfa skal þetta með þar til gerðum brunapéttingum. Þar sem lagnir fara í gegnum göf, loft og veggi skal einnig ganga gegnum sérstökum pettingum raflagna. (sjá ISO8834)

SKÝRINGAR

LAGNIR ERU HULDAR 16mm PLASTPÍPUR OG TAUGAR 3x1,5.
TAUGAR FYRIR 16A TENGLA SÉU 3X2,5.
HÆÐ Á ROFUM SÉ 105 sm.
TENGLAR VIÐ ROFA SÉU Í SÖMU HÆÐ OG ROFAR.
HÆÐ Á TENGLUM SÉ 60sm.
HÆÐ Á VEGGLJÓSUM YFIR VÖSKUM SÉ 200sm.
MÁLSTRAUMUR ROFA SÉ 10A, EN TENGLA 16A.
SJÓNVARP, TÖLVUTENGING

NEMA ANNARS SÉ GETIÐ

- DS = DYRASÍMI H=130sm
- [R] REYKSKYNIARI jóniskur
- [R]o REYKSKYNIARI optískur
- HREYFISKYNIARI ÞJÓFAVARNAKERFIS H=V/LOFT
- Ⓢ = HITANEMAR F. GÓLFHITA H=150sm

Áritun samræmingahönnuðar
Gunnlaugur Ó Johnson kt. 080657-7819

MÓBERGSSKARÐ 13 HAFNARFIRÐI		M.V. 1:100-1:500	
AFSTAÐA, SNIÐ OG EINLINUMYND		TEIKNR. 1	
A 21-08-18 HEIMTAUGAR-OG FULLNADARTEIKNING		SÍÐASTGÆTNR.	
ÚTG. 01	DAÐS.	TEIKN. T.S.	ÚTG. 5
Gunnlaugur Ó Johnson		Geymslunr. 21-041	
TERA s/f		A	