

SKÝRINGAR :

HÖNNUNARFORSENDUR

Byggingarreglugerð: 2012

Vatnslagnir ÍST 67: 2013

Frárennslislagnir ÍST 68: 2013

Hitalagnir ÍST 69: 2012

ÍST EN 442: 2015

LAGNAEFNI:

ALLT EFNÍ OG FRÁGANGUR SÉ SAMKV. GILDANDI STÖÐLUM OG REGLUGERÐUM ALLAR SAMSETNINGAR OG TENGISTYKKI LAGNA SÉU FRÁ SAMA FRAMLEIÐANDA OG SJÁLFA LAGNIRNAR ALLT EFNÍ HAFI LAGNAEFNISVOTTUN.

PÍPULAGNIR Á TEIKNINGUM

- Hitalögn framrennsli
- Hitalögn bakrennsli
- Kalt neysluvatn
- Heitt neysluvatn

- + Kaldur krani
- + Heitur krani

- VS Vatnssalerni
- HL Handlaug
- SV Skolvaskur
- RV Ræstivaskur
- EV Eldhúsvaskur
- SB Sturtubað
- BK Baðkar

FRÁVEITULAGNIR

LAGNIR Í JÖRD Á TEIKNINGUM

- SKOLPLÖGN
- REGNVATNSLÖGN
- REGN- OG JARÐVATNSLÖGN
- SITURLÖGN

FRÁVEITULAGNIR Í JÖRD

RÖR FRAMAN VIÐ HÚS OG RÖR FRÁ TENGISTÚT
 HEIMÆÐAR OG AÐ BRUNNUM VIÐ HÚS
 ERU DN 100 mm DW PP-PLASTRÖR (polypropylene)
 ÖLL ÖNNUR RÖR ERU DN 100 mm PVC-PLASTRÖR
 NEMA ANNAD SÉ TEKID FRAM Á TEIKNINGUM
 ALLAR SAMSETNINGAR SÉU MEÐ GÜMMIÞÉTTINGUM
 NOTA SKAL DRENMÖL NR. 1 YFIR JARÐVATNSLAGNIR
 NOTA SKAL DRENMÖL NR. 1 UNDIR OG YFIR SITURLÖGN
 YFIR DRENMÖL KOMI VANDADUR JARÐVEGSDÚKUR

ALLIR KÓTAR ERU Í METRUM

ALLAR MÁLSETNINGAR ERU Í SENTIMETRUM

FRÁVEITULAGNIR INNAHÚSS

FRÁRENNSLISLAGNIR INNAHÚSS ERU PP HLJÓÐDEMPANDI PLASTRÖR OG SKULU LAGNIR OG TENGISTYKKI VERA FRÁ SAMA FRAMLEIÐANDA LÓÐRÉTTAR STOFNLAGNIR SKAL EINANGRA MEÐ 25mm STEINULL OG VEFJA MEÐ PLÁSTI LÁRÉTTAR FRÁRENNSLISLAGNIR LEGGIST MEÐ MINNST 20prómill HALLA (2cm PER METER)

HITAKERFI :

GÓLFHITALAGNIR

PÍPUR Í HITALÖGN (FRÁ GRIND AÐ TENGIKISTU)
 ERU AF GERÐinni AL-PEX SAMKV. DIN 16883
 ÞAU LEGGJAST Í FÓÐURRÖRUM AF VIÐURKENNDRI GERÐ
 GÓLFHITARÖR ERU 20 mm PEX- PLASTLAGNIR AF VIÐURKENNDRI GERÐ
 OG ERU ÞÆR LAGÐAR OFANÁ JÁRNAGRIND Í PLÖTU
 RÖRIN SÉU EINUNGIS BUNDIN VIÐ JÁRNALÖGN MEÐ PLASTBÖNDUM EN EKKI MEÐ VÍR
 FESTA SKAL RÖRIN ÞAÐ ÞÉTT AÐ EKKI SÉ HÆTTA Á AÐ ÞAU FLJÓTI UPP ÞEGAR PLATAN ER STEYPT
 HVER MOTTA ER SJÁLFASTÆÐUR HITAGJAFI OG SÉ HÚN HEIL OG ÓSAMSETT
 FARA SKAL EFTIR LEIÐBEININGUM FRAMLEIÐANDA VARDANDI MEÐHÖNDLUN RÓRANNA
 HVER MOTTA ER SJÁLFASTÆÐUR HITAGJAFI OG SÉ HÚN HEIL OG ÓSAMSETT
 GÓLFHITAKERFID ER UPPBLÖNDUNARKERFI MEÐ HRINGRÁSARÐELU OG HITASTÝRÐUM LOKA
 VATNSHITASKYNJARI FYRIR LOKA ER STAÐSETTUR Í FRAMRÁS GÓLFHITAKERFIS OG TRYGGIR AÐ
 VATNIÐ FARI EKKI OF HEITT INNÁ SLAUFURNAR.(STILLA SKAL LOKANN Á 40 GRÁÐUR C)
 RENNSLI INNÁ HVERJA SLAUFU ER STÝRT MEÐ SJÁLFIKURUM HITANEMUM
 SETJA SKAL HLÍÐARHÓLKA UTANUM RÖR ÞARSEM ÞAU FARA Í GEGNUM VEGGI
 OG TENGJAST KISTUM
 ALLT EFNÍ OG FRÁGANGUR SÉ SAMKV. ÍST 67 OG GILDANDI REGLUGERÐUM
 ALLT EFNÍ HAFI LAGNAEFNISVOTTUN

NEYSLUVATNSLAGNIR:

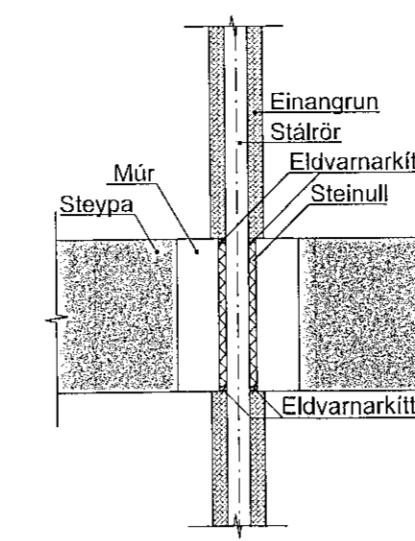
PÍPUR Í NEYSLUVATNSLÖGN (FRÁ GRIND AÐ TENGIKISTU)
 ERU AF GERÐinni AL-PEX SAMKV. DIN 16883
 ÞAU LEGGJAST Í FÓÐURRÖRUM AF VIÐURKENNDRI GERÐ
 NEYSLUVATNSLAGNIR (FRÁ TENGIKISTUM AÐ TÆKJUM) ERU RÖR Í RÖR LAGNIR
 RÖR SÉU PEX-PLASTRÖR AF VIÐURKENNDRI GERÐ
 FÓÐURRÖR SÉU AF VIÐURKENNDRI GERÐ
 LAGNARÖRIN SÉU ÁN SAMSKEYTA FRÁ TENGIKISTUM AÐ TÆKJUM
 VATNSRÖRIN SKULU POLA 70 GRÁÐUR C SAMFELLT VIÐ 1MPA VINNUÞRÝSTING
 TENGISTYKKI SÉU ÚR AFSINKUNARPOLNU MESSING
 SETJA SKAL HLÍÐARHÓLKA UTANUM RÖR ÞARSEM ÞAU FARA Í GEGNUM VEGGI
 OG TENGJAST KISTUM
 ATH. AÐ HITASTÝRÐUR LOKI VIÐ VARMASKIPTI Í TENGIGRIND. SÉ STILLTUR Á 60 C
 ALLT EFNÍ OG FRÁGANGUR SÉ SAMKV. ÍST 67 OG GILDANDI REGLUGERÐUM
 ALLT EFNÍ HAFI LAGNAEFNISVOTTUN

LOFTRÆSTILAGNIR:

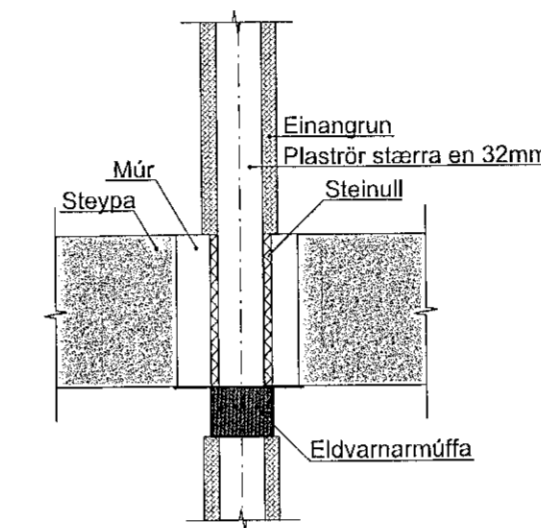
ALLAR LOFTRÆSTILAGNIR ERU ÚR GALVANISERUÐU BLIKKI
 LAGNIR ERU SÍVALAR AF STAÐLADRI GERÐ OG SÉ ÞÉTTLEIKI OG
 SAMSETNINGAR SAMBÆRILEG VIÐ LINDAB-STOKKAKERFID
 LOFTRÆSIRÖRIN SÉU Ø 100mm BLIKKRÖR NEMA ANNAD
 SÉ SÝNT Á TEIKNINGUM.
 VIFTA SÉ Í VEGG-RIST EÐA LOFT-RIST, AFKÖST SÉU EINSOG SÝNT ER
 Á GRUNNMYNDUM TEIKN. 206 og 207
 GLUGGALAUS RÝMI MEÐ ÚTSOGI SÉU MEÐ 25 mm BIL UNDIR HURÐIR
 NEMA ANNAD SÉ SÝNT Á TEIKNINGUM
 SÉ ANNAD EKKI SÝNT Á TEIKNINGUM SÉ STÝRING Í LJÓSAROFA.
 ÞANNIG AÐ VIFTA FER AF STAÐ UM LEIÐ OG KVEIKT ER LJÓS
 OG GANGI 5 min EFTIR AÐ LJÓS ER SLÖKKT
 ÚTSOG FRÁ ELDHÚSI SÉ KLUKKUSTÝRT OG SÉ EKKI Í GANGI Á NÓTTINNI
 ÚTSOG FRÁ GEYMSLU OG FATAHERBERGI ER MEÐ BLÁSARA Í BÍLSKÚR
 BLÁSARINN GANGI Á DAGINN Á UPPGEFNU LOFTMAGNI, EN HÁLFUM AFKÖSTUM Á NÓTTINNI

LOFTRÆSTIRÖR SÉU EINANGRUÐ MEÐ 20mm RAKAPOLINNI EINANGRUN
 ÞARSEM ÞAU FARA GEGNUM ÞAK OG UPPÍ TÚÐUR Á ÞAKI: SJÁ SNIÐ Á TEIKN. 206 og 207
 BLIKKRÖR SÉU EINANGRUÐ MEÐ STEINULL ÞARSEM ÞAU FARA GEGNUM STEYPTU PLÖTU EÐA VEGG

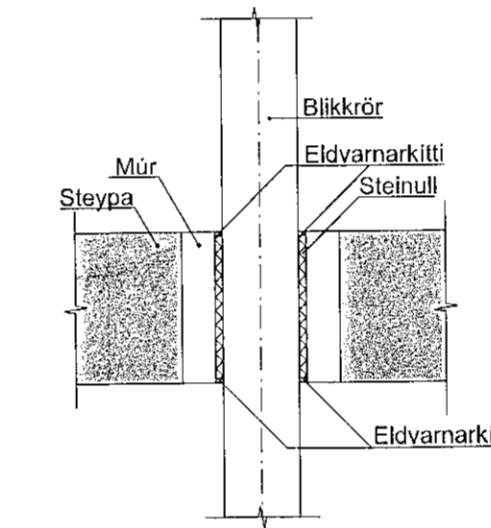
BRUNAPÉTTING Á STÁLÖRUM
 Í GEGNUM STEYPTA PLÖTU
 (GILDIR EINNIG Í GEGNUM STEYPTA BRUNAVEGGI)
 (EKKI Í KVARÐA)



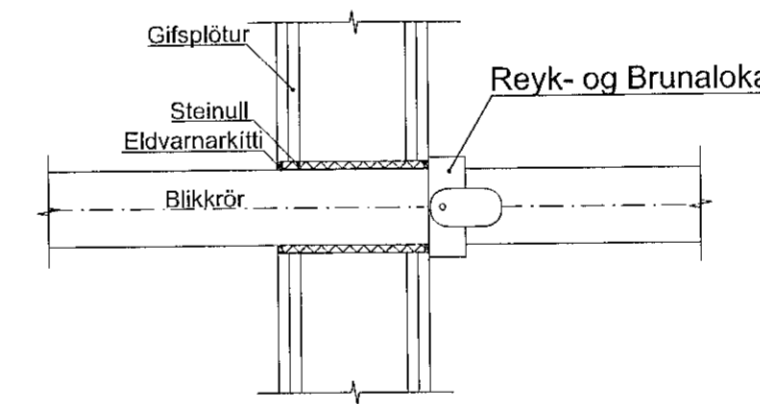
BRUNAPÉTTING Á PLASTRÖRUM STÆRRI
 EN 32mm. Í GEGNUM STEYPTA PLÖTU
 (EKKI Í KVARÐA)



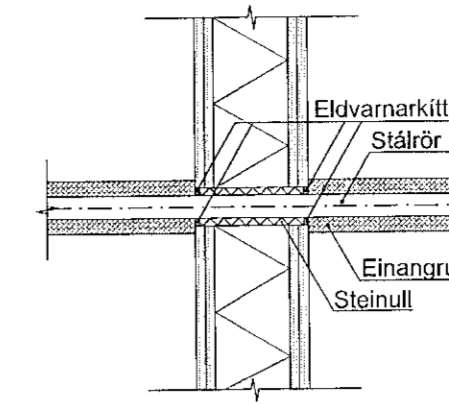
BRUNAPÉTTING Á BLIKKRÖRUM (LOFTRÆSTIRÖR)
 Í GEGNUM STEYPTA PLÖTU Í LAGNAVEGGJUM
 (EKKI Í KVARÐA)



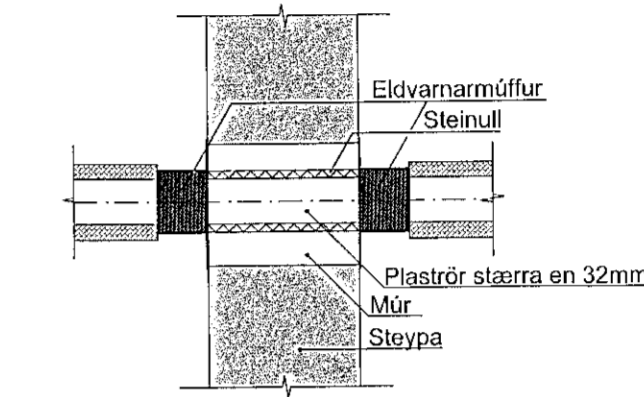
BRUNAPÉTTING Á BLIKKRÖRUM (LOFTRÆSTIRÖR)
 Í GEGNUM LÉTTAN BRUNAVEGG
 (EKKI Í KVARÐA)



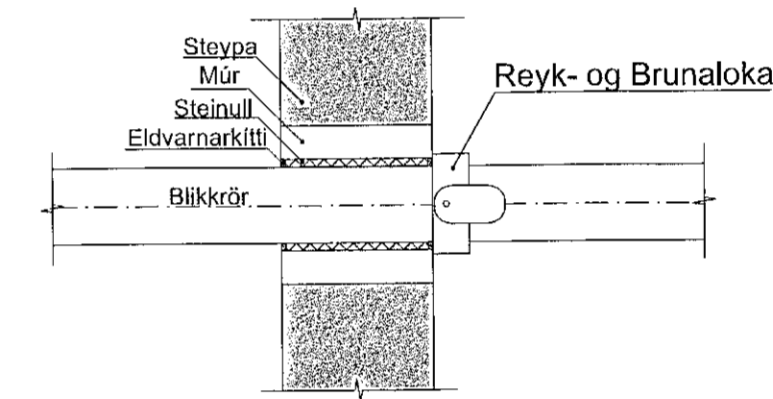
BRUNAPÉTTING Á STÁLÖRUM
 Í GEGNUM LÉTTA BRUNAVEGGI
 (EKKI Í KVARÐA)



BRUNAPÉTTING Á PLASTRÖRUM STÆRRI
 EN 32mm. Í GEGNUM STEYPTA BRUNAVEGGI
 (EKKI Í KVARÐA)

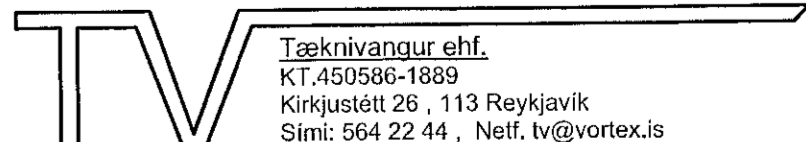
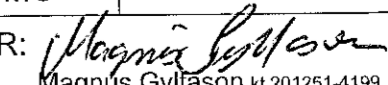
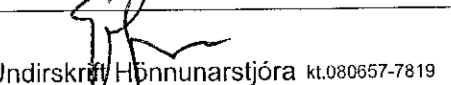


BRUNAPÉTTING Á BLIKKRÖRUM (LOFTRÆSTIRÖR)
 Í GEGNUM STEYPTAN BRUNAVEGG EÐA PLÖTU
 (EKKI Í KVARÐA)



TEIKNINGASKRÁ

- 200 Almennar skýringar og teikningaskrá
- 201 Lagnir í grunn - Grunnmynd og Afstöðumynd
- 202 Grunnmynd neysluvatnslagna á 1. hæð
- 203 Grunnmynd neysluvatnslagna á 2. hæð og rúmmynd fráveitulagna
- 204 Gólfhitalagnir á 1.Hæð - Grunnmynd , snið og orkutöflur
- 205 Gólfhitalagnir á 2.Hæð - Grunnmynd , snið og orkutöflur
- 206 Loftræsilagnir á 1.Hæð - Grunnmynd og snið
- 207 Loftræsilagnir á 2.Hæð - Grunnmynd og snið
- 208 Skematísk Tengigrind

TEIKN.NR. 200	 Tæknivanqur ehf. KT.450586-1889 Kíkjuvætt 26, 113 Reykjavík Sími: 564 22 44, Netf. tv@vortex.is
DAGS. AÐALTEIKNINGA: 12.07.2021	
KVARDI: -----	
DAGS: 24.09. 2021	
HANNAD: MG	VERKEFNI: MÖBERGSSKARÐ 2 Í HAFNARFIRÐI
TEIKNAD: MG	LAGNIR: ALMENNAR SKÝRINGAR OG TEIKNINGASKRÁ
HÖNNUÐUR:  Magnús Gylfason M.201261-4199	 Magnús Gylfason M.201261-4199

Samþykkt þann
 29. sep. 2021
 E. Þ. byggisáhrif/Þ. Þ. Þ. H. Þ. Þ. Þ.
 Magnús A. Jónsson
 T. Þ. Þ.