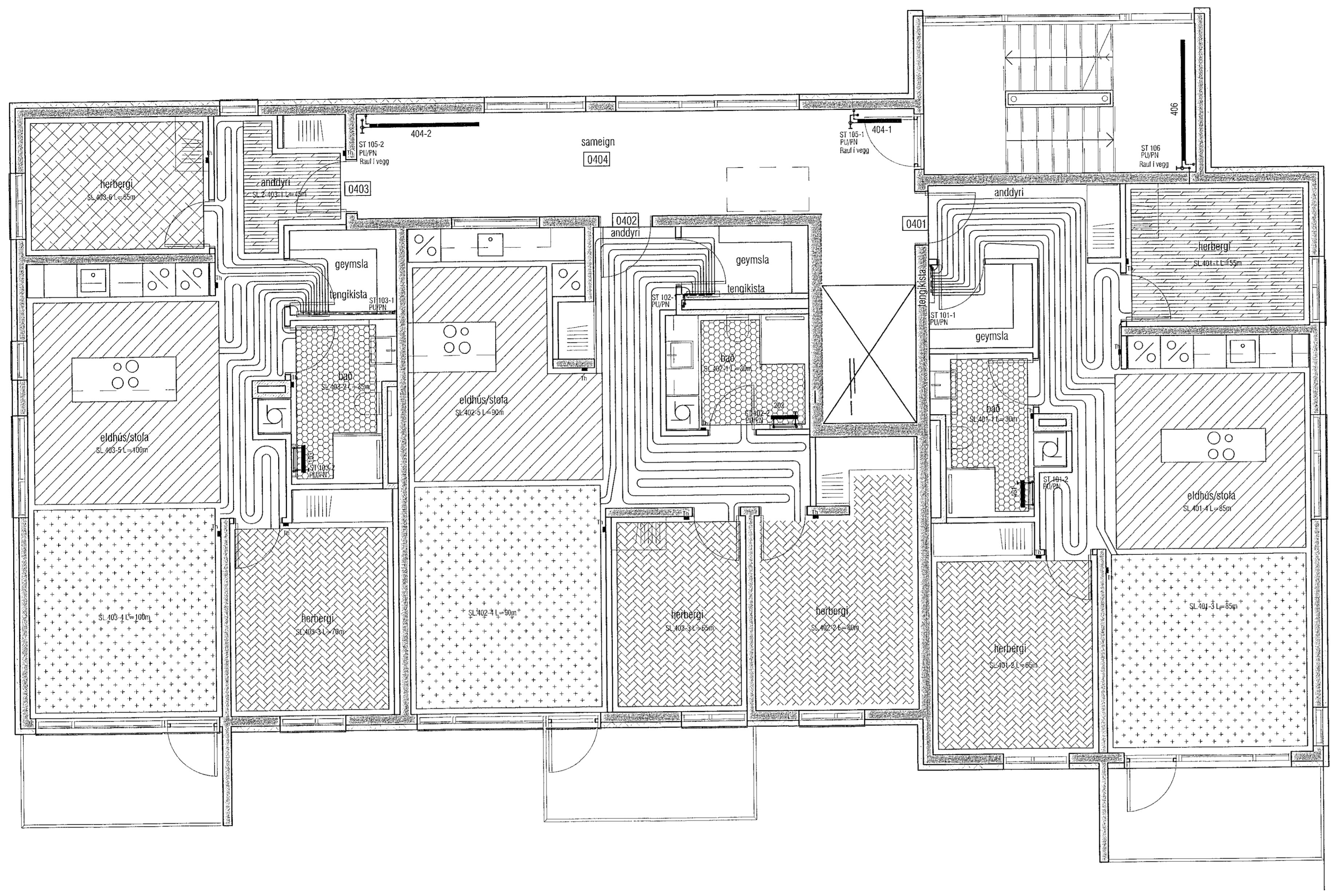
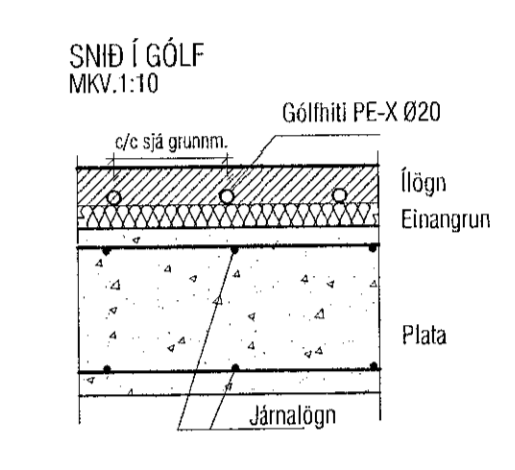


Samþykkt þann
21. sep. 2021
Í.h. bygginguvalfræðingur í Hafnarfirði
Hjalmar A. Jónsson
FIAS

Útgáfa	Lýsing	Dags.
-		
-		
-		
-		

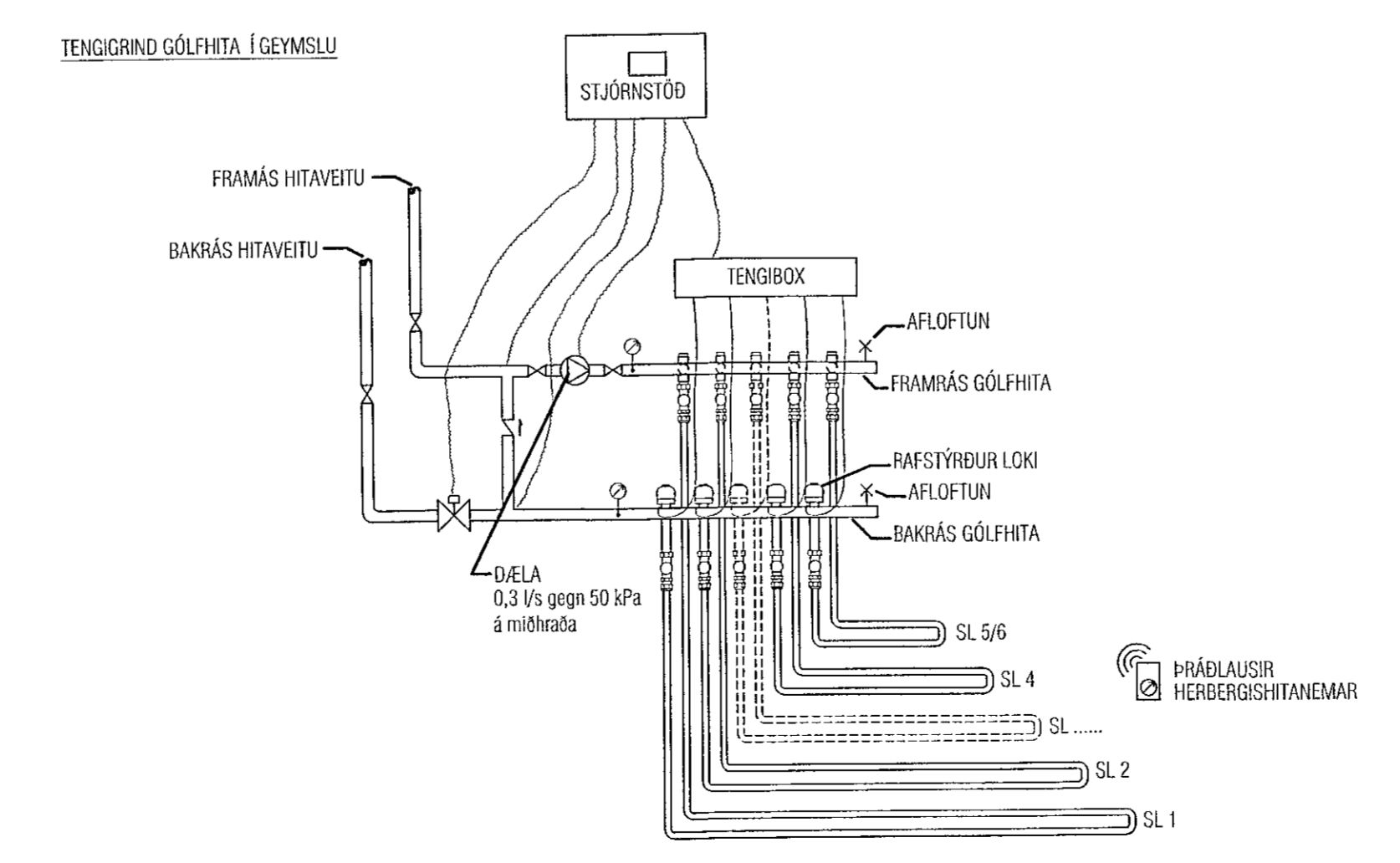


Gólfhitakerfi í íbúðum:
Öll rör í gólfhitalögn skulu vera PE-X ø20 með sírefniskápu (sjá snið). Rörin eru lögð með 150 mm millibili nema annað komi fram á grunnmynd. Gólfhitakerfið er uppblöndun, stjórnað með rafeldastýrri stjórnstöð, ásamt stjórnbúnaði fyrir gólfhitakerfi. Reiknað er með að gólfhitu hafi ekki meira varmaviðnám en 0,05 m²°C/W og eru alköst þá um 95 W/m² (að meðaltali) m.v. framrásarhitu inn á gólfgeisla 40°C og bakrásarhitu þá um 33°C. Í hverju herbergi skal koma fyrir hitanema (Th: thermostat) í 1,5 m frá góli. Þar sem stöngur liggja með minna millibili en 100 mm skal draga hitabarkara eða ádrag upp á þær. Með úrveggjum skulu koma úrveggjaborðar. Yfirhitavörn skal vera á framrás og virka þannig að segulokki lokar fyrir innspýtingu ef hiti á framrás fer yfir 50°C. Íögn skal vera antydrít lagt eftir fyrirætlum framleiðanda eða hefðbundin íögn með járnmatottum.

OFNATAFLA ΔT= 35° C

4. HÆÐ	Nr. Ofas/slaufi	Útreiknað varmaþörf [W]	Stærð á ofni H x L (mm)SL.M.	Valinn ofn AðRátt [W]	Lokar	Athugasemd
401						
ANDDYRI/HOL		185 W				s1.1-4
GEYMSLA		71 W				Tengikista
BAD/ÞV	SL 401-1	134 W	L-30m	420 W	TH	
	401		1172 500	308 W	B	
HERBERGI	SL 401-2	564 W	L-65m	910 W	TH	
ELDHÚS/STOFA	SL 401-3	2,107 W	L-85m	1,190 W	TH	
	SL 401-4		L-85m	1,190 W	TH	
HERBERGI	SL 401-5	620 W	L-85m	1,190 W	TH	
402						
ANDDYRI/HOL		342 W				s1.1-5
GEYMSLA		71 W				Tengikista
BAD/ÞV	SL 402-1	134 W	L-30m	420 W	TH	
	402		1172 500	308 W	B	
HERBERGI	SL 402-2	886 W	L-80m	1,120 W	TH	
HERBERGI	SL 402-3	460 W	L-65m	910 W	TH	
ELDHÚS/STOFA	SL 402-4	1,295 W	L-90m	1,260 W	TH	
	SL 402-5		L-90m	1,260 W	TH	
SAMEIGN						
	404-1	1,505 W	600A 800	472 W	B	
	404-2		600A 2000	1,180 W	B	
403						
ANDDYRI	SL 403-1	425 W	L-45m	630 W	TH	
GEYMSLA		73 W				Tengikista
BAD/ÞV	SL 403-2	136 W	L-35m	490 W	TH	
	403		1172 500	308 W	B	
HERBERGI	SL 403-3	550 W	L-70m	980 W	TH	
ELDHÚS/STOFA	SL 403-4	2,159 W	L-90m	1,260 W	TH	
	SL 403-5		L-90m	1,260 W	TH	
HERBERGI	SL 403-6	623 W	L-55m	770 W	TH	

Varmabörfalls: 12,041 W Valið alls: 17,836 W



ATH! Þar sem lagnir fara í gegnum brunahólfandi vegg eða plötur skal koma brunapétting, á fallstamma skal setja eldvarnarkraga eða eldvarnarborða á plötuskilum. Um frágang lagnastokka er vísað til séruppráta aðalhönnuðar.

VEKTOR
- hönnun og ráðgjöf -
Símanúmer 3, 108 Rvk, s: 554-6690 / 897-5363

NÓNHAMAR 6, Hafnarfjörður

Hitalagnir
Grunnmynd 4.hæð

Tímanab	EK/MA	Teknað	MA	Tekin nr.
Dagsetning	06.07.2021	Mkv.	1:50	L-304-4

Sigurður Halsteinnsson kt. 030659-7749
Bygginguvalfræðingur
Netfang: sigurdur@vektor.is
Sýndarmerki:
Samþykkt aðalhönnuðar / samþingninguábyrgð:
[Signature]