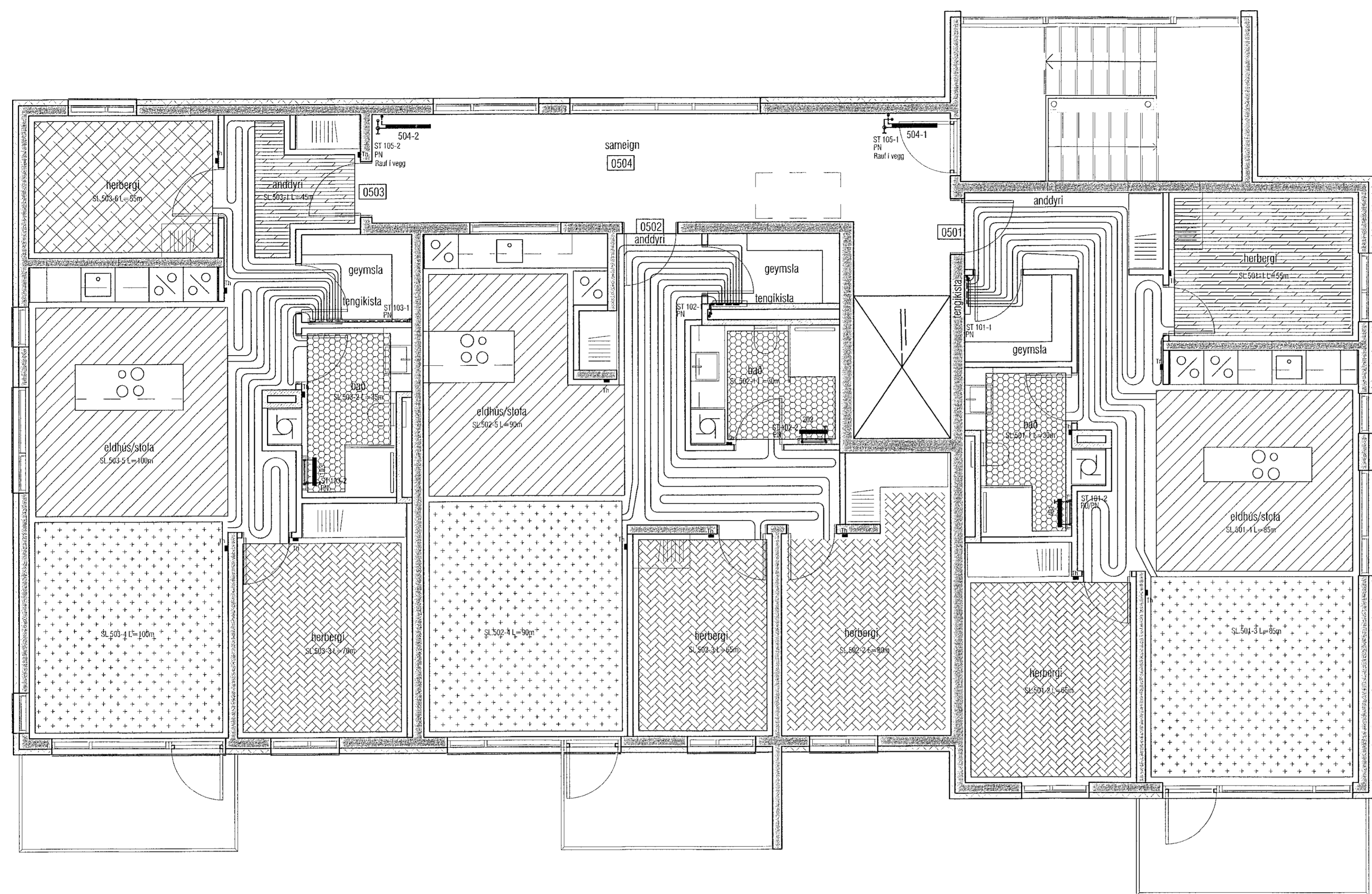
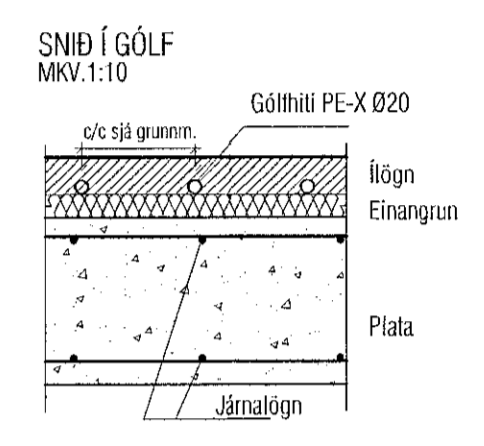


Sambýkt þann  
21. sep. 2021  
Út. byggingarlausnir í höfnað  
Hjalmar A. Jónsson  
H.A.J.



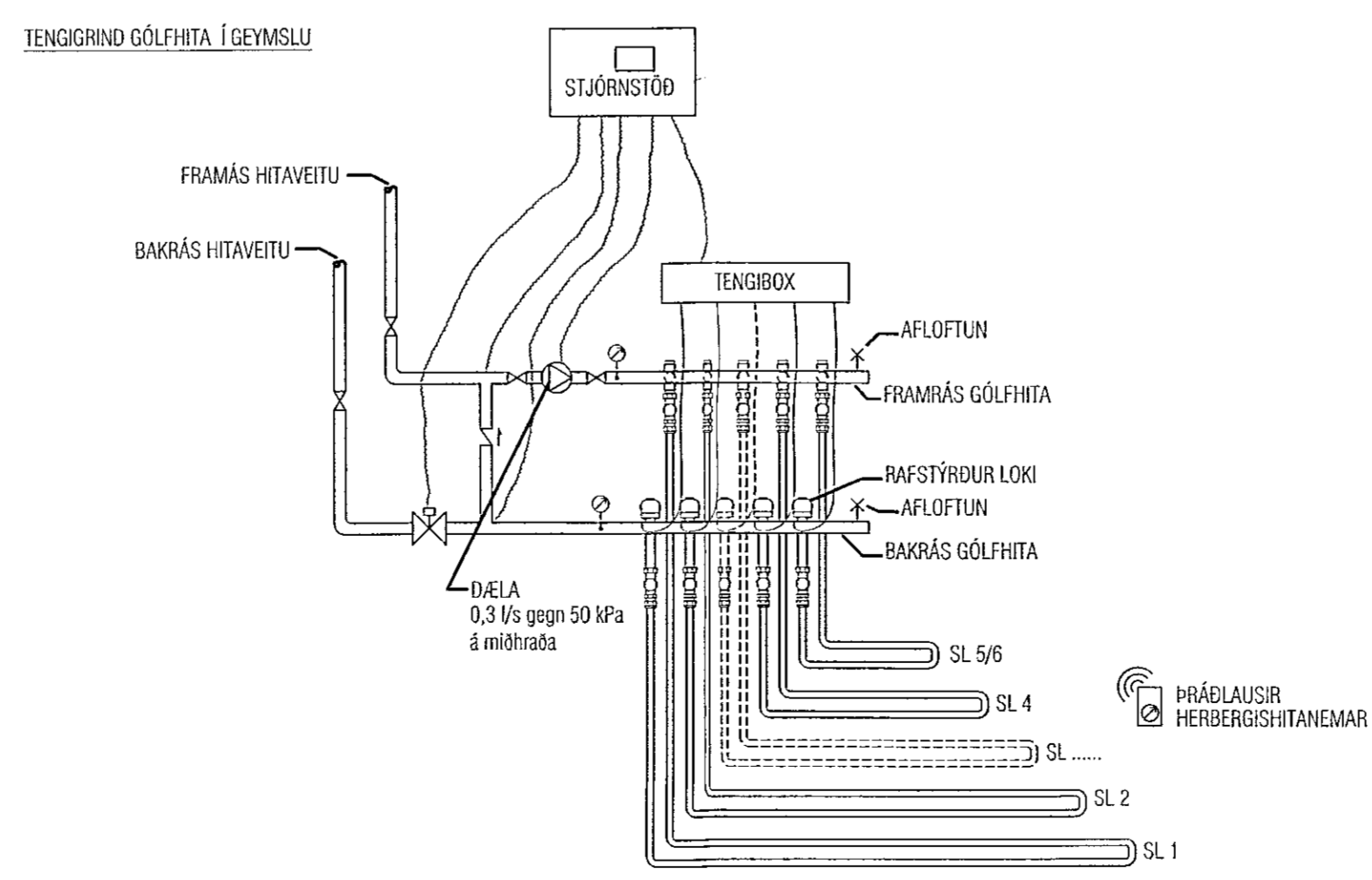
Útgáta	Lýsing	Dags.
-	-	-
-	-	-
-	-	-
-	-	-



**Gólfhitakerfi í íbúðum:**  
Öll rör í gólfhitakerfi eru PE-X ø20 með stúrniskápu (sjá snib). Rörin eru lögð með 150 mm millibili nema annað komi fram á grunnmynd. Gólfhitakerfið er uppblöndun, stjórnað með rafleindastjórn stjórnstöð, ásamt stjórnborði fyrir gólfhitakerfi. Reiknað er með að gólfhitakerfi hafi ekki meira varmvæðingarmagn en 0,05 m<sup>2</sup>C/W og eru alköst þá um 95 W/m<sup>2</sup> (að meðaltali) m.v. framrásarhlita inn á gólfhitasta 40°C og bakrásarhlita þá um 33°C. Í hverju herbergi skal koma fyrir hitanema (Th: thermostat) í 1,5 m frá gólf. Þar sem slöngur liggja með minna millibili en 100 mm skal draga hliðþarbaka eða ádrag upp á þær. Með ötveggjum skulu koma ötveggjaborðar. Yfirhitavörn skal vera á framrás og virka þannig að seguloki lokar fyrir ímispýnging ef hiti á framrás er yfir 50°C. Ílögn skal vera anhydrit lag eftir fyrirmlum framleiðanda eða hetubundin ílögn með járnnettum.

OFNATAFLA ΔT= 35° C

S. HÆÐ	Nr. Ofns/slaufi	Útreiknað varmaþörf [W]	Stærð á ofni H x L (mm)SL.M.	Valinn ofn Afköst [W]	Lokar	Athugasemdir
<b>501</b>						
ANDDYR/HOL		238 W				sl.1-4
GEYMSLA		91 W				Tengikista
BAD/BV	SL 501-1	173 W	L-30m	420 W	TH	
	501		1172   500	308 W	B	
HERBERGI	SL 501-2	669 W	L-65m	910 W	TH	
ELDHÚS/STOFA	SL 501-3	2,404 W	L-85m	1,190 W	TH	
	SL 501-4		L-85m	1,190 W	TH	
HERBERGI	SL 501-5	701 W	L-85m	1,190 W	TH	
<b>502</b>						
ANDDYR/HOL		418 W				sl.1-5
GEYMSLA		91 W				Tengikista
BAD/BV	SL 502-1	173 W	L-30m	420 W	TH	
	502		1172   500	308 W	B	
HERBERGI	SL 502-2	699 W	L-80m	1,120 W	TH	
HERBERGI	SL 502-3	537 W	L-65m	910 W	TH	
ELDHÚS/STOFA	SL 502-4	1,549 W	L-90m	1,260 W	TH	
	SL 502-5		L-90m	1,260 W	TH	
<b>SAMEIGN</b>						
SAMEIGN	504-1	1,684 W	600A   800	472 W	B	
	504-2		600A   800	472 W	B	
<b>503</b>						
ANDDYRI	SL 503-1	397 W	L-45m	630 W	TH	
GEYMSLA		94 W				Tengikista
BAD/BV	SL 503-2	176 W	L-35m	490 W	TH	
	503		1172   500	308 W	B	
HERBERGI	SL 503-3	651 W	L-70m	980 W	TH	
ELDHÚS/STOFA	SL 503-4	2,462 W	L-90m	1,260 W	TH	
	SL 503-5		L-90m	1,260 W	TH	
HERBERGI	SL 503-6	703 W	L-55m	770 W	TH	
<b>Varmþörf alls:</b>		<b>13,909 W</b>	<b>Valið alls:</b>		<b>17,128 W</b>	



**ATH!** Þar sem lagnir fara í gegnum brunahólfandi veggi eða plötur skal koma brunabætting, á fallstamma skal setja eldvarnarkraga eða eldvarnarborða á plötuskilum. Um frágang lagnastokka er vísað til séruppráttu aðalhönnuðar.

**VEKTOR**  
-hönnun og ráðgjöf -  
Síðumúla 3, 108 Pvk, s: 554 6650 / 897 5363

NÖNHAMAR 6, Hafnarfjörður

Hitalagnir  
Grunnmynd 5.hæð

Hinná	EK/MA	Teknað	MA	Tölu. n.
Dagsetning	06.07.2021	Miv.	1:50	L-305-5
Blásk.				A1

Sigurður Halsteinnsson kt. 030859-7749  
Byggingatechnískur  
Höfundur: sigurdur@vektor.is  
Sambýkt aðalhönnuðar / samráðgjafi

*Sigurður Halsteinnsson*