

STOKKAR

ALLIR STOKKAR SKULU VERA ÚR GALVANÍSERUÐU BLIKKI. UPPHENGJUR SKULU HAFNA BRÆSULSAMUR YFER 800°C. MEÐ MINNST 50 mm² PVERSKIDNI.

KANTADA LOFTSTOKKA SKAL SMÉÐA ÚR GALVANÍSERUÐU BLIKKI. ALLAR HLÍÐAR SKAL STYRKJA MEÐ KRÖSSSTRIPI. SAMSETNING STOKKA SKAL VERA MEÐ VERKSMBLUFRAMLEIÐNUM FLÖKSNUM MEÐ BOLTURUM HOUSTYKKJUM OG PÉTIBORLUM.

SÁVALIR STOKKAR SKULU VERA VERKSMBLUFRAMLEIÐIR. SPÍRALVALSADIR ÚR GALVANÍSERUÐU BLIKKI. TENGISTYKKI SKULU VERA ÚR SAMANEFNI OG STOKKAR.

INNBLÁSTURSTOKKAR SKULU UPPFYLLA PÉTILEKAFLOKK B OG ÚTSOGSSTOKKAR PÉTILEKAFLOKK A SKV. OS 447.

ALLAR KANTADIR BEYGLJUR SKULU VERA MEÐ LEIÐBLÓÐUM AF YBIRKENDIHF GERÐ.

SÁVALIR BEYGLUR SKULU VERA MEÐ RÚG HLUTFALL 1 Eða MEIRA.

EFNISPYKKT STOKKA			
KANTADIR	SÁVALIR		
STÆRÐ (mm)	ÞYKKT (mm)	STÆRÐ (mm)	ÞYKKT (mm)
≤ 400	0,60	≤ 450	0,50
401-750	0,80	451-500	0,50
751-1400	1,00	501-800	0,70
1401-2200	1,25	801-1250	0,90
> 2200	1,50	> 1250	1,25

FESTINGAR

KANTADIR STOKKAR SKULU HVÍLA Á AFÖSTUM Eða UNDIRKOGGJANDI VINKLUM Eða BRAUTJUM.

FESTINGAR Á SVÖLUM STOKKUM SKULU VERA MEÐ FLATJÁNSKAULUM Eða SAMSVARANDI.

STOKKAR SKULU HENGDIR UPPI MEÐ SMITT-TENNUM OG FESTIR Í STEYPU Eða ÖÐRANGINDI VEGGA OG OFTA ALLIR HLÍÐAR UPPHENGJA SKULU VERA ÚR GALVANÍSERUÐU STÁLI Eða GRUNNHLÍÐAR.

MIESTA FJARLEGG MILLI UPPHENGJA ER 2 m.

BLÁSARAR SKULU FESTIR MEÐ FJARANDI FESTINGUM.

LOFTHITARAR

LOFTHITARAR SKULU VERA FYRIR VAIN / GYLDIL MEÐ PRÝSTKOL 10 BAR. HITARAR SKULU GERDIR ÚR VERKSMBLUFRAMLEIÐNUM ENANGJUM ÚR ERÐRÖM MEÐ HITAPYNNUM ÚR ÁLLI.

HITARAR SKULU VERA Í KASSA ÚR GALVANÍSERUÐU STÁLI OG ÞANING FRÁGENDIR AD LOFT STREYMI EKKI FRAMHVA HITAFLETI. HITARAR SKULU UPPSETTIR FYRIR MÓSTREYMI.

ELDVARNAREINAGRUNN

ELDVARNIR STOKKAR SKULU UPPFYLLA FLOKK E30 / E60 (þ.e. ho 1 → o) A2 1-si-0.

KANTADA STOKKA SKAL ENANGRA MEÐ 50 mm STEINULLAREINAGRUNN MEÐ LÖKKU YFIRBORI OG EÐLSÞYNGD A.M.K. 140 kg/m².

SÁVALIR STOKKA SKAL ENANGRA MEÐ 60 mm STEINULLAREINAGRUNN MEÐ VÍRMEI LÖKKU YFIRBORI OG EÐLSÞYNGD A.M.K. 40 kg/m².

HITAENAGRUNN

KANTADA STOKKA SKAL ENANGRA MEÐ 50 mm STEINULLAREINAGRUNN MEÐ LÖKKU YFIRBORI OG EÐLSÞYNGD A.M.K. 70 kg/m².

SÁVALIR STOKKA SKAL ENANGRA MEÐ 60 mm STEINULLAREINAGRUNN MEÐ VÍRMEI LÖKKU YFIRBORI OG EÐLSÞYNGD A.M.K. 40 kg/m².

INNATSKOKKA SKAL VEFA MEÐ KÓPLASTI, ÖLL SAMSKREYTI SKULU VERA PÉTÍ (BRAGAHELD).

LOKUR

SPJALDOKUR OG STILLJOKUR SKULU VERA ÚR ÁLLI Eða GALVANÍSERUÐU STÁLI. STILLJOKUR SKULU VERA MEÐ LÆSNILEGUM SÍLUMUM MEÐ STÖÐVÍS.

PÉTILEKI Á STILLJOKUM SKAL UPPFYLLA PÉTILEKAFLOKKA 0 OG C SAMKVEMT EN 1751.

PÉTILEKI Á SPJALDOKUM SKAL UPPFYLLA PÉTILEKAFLOKKA 0 OG C SAMKVEMT EN 1751.

REYK- OG BRUNALOKUR

REYK- OG ELDVARNALOKUR SKULU UPPFYLLA KRÖFUR EN 15650 OG SKULU FLOKKADAR EIGO (þ.e. ho 1 → o) S, SAMKVEMT EN 13501-3.

REYK- OG ELDVARNALOKUR SKULU VERA MEÐ MÖTUR OG BRIMDVARI OG LOKA VÍD REYKIBÖÐ OG Eða VÍD LOFTHASTIG 72°C OG MEIRA.

REYKISYNNAR VÍD STOKKA TENGIST ÞRÖFUNARSTÖÐ SEM LOKAR ÖLLUM BRUNALOKUM Í KJALLARA VÍD REYKIBÖÐ OG SENDIR BÖÐ Á STJÓRNSTÖÐ BRUNAEFRIS.

EF BÖÐ KOMA INN Á STJÓRNSTÖÐ BRUNAEFRIS FRÁ VANGÚÐAEFRIS Í BLÁGEMTU SENDIR HÖN BÖÐ Á ÞRÖFUNARSTÖÐ SEM LOKAR ÖLLUM BRUNALOKUM Í KJALLARA.

HLJÓÐEINAGRUNN

HLJÓÐEINAGRUNN SKAL VERA 50 mm STEINULLAREINAGRUNN, YFIRBORI ENANGRUNNAR SKAL VERA LÖKAD MEÐ GLERREFLAÐIK SEM ÞOLIR ALLT AD 16 m/s ÁN PRESS AD AGNIR LOSNI ÚR HÖNUM. EÐLSÞYNGD 70 kg/m².

HLJÓÐGILDRUR

KANTADIR HLJÓÐGILDRUR SKULU VERA ÚR GALVANÍSERUÐU STÁLI MEÐ SÖMUM FRANSÞAXTRÍ OG STYRNINGA OG STOKKAR MEÐ SAMSVARANDI MÁL HLJÓÐSÖSABYRJA SKULU VERA ÚR HAFRESULSAMUM STEINULLAFLÖTUM MEÐ ALUMÍNÍUM DÚK ÚR NEYFREN Eða GLERREFLAÐIKU Á PÉRI HLÍÐ SEM SKRÍR AD LOFTSTRAUM.

SÁVALIR HLJÓÐGILDRUR SKULU VERA MEÐ 50 mm KÁPUEINAGRUNN KLÉDD AD INNAN MEÐ GATAFLÖTUM.

UPPGEFN MÁL, INNAN ÍVERMÁL OG LENGÐ.

LOFTDREIFARAR OG VENTLAR

LOFTDREIFARAR OG VENTLAR SKULU VERA VERKSMBLUFRAMLEIÐIR AF STABILARI GERÐ FRAMLEIÐANDA.

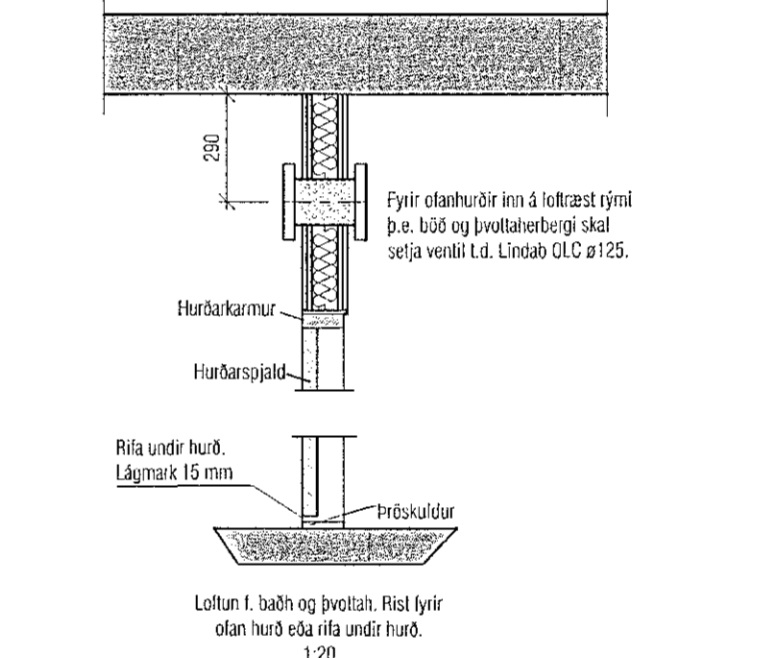
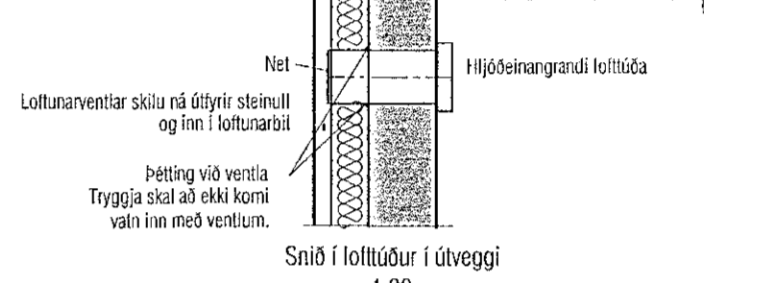
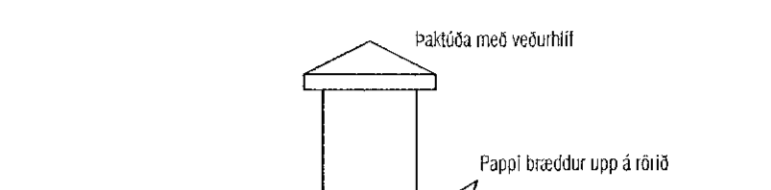
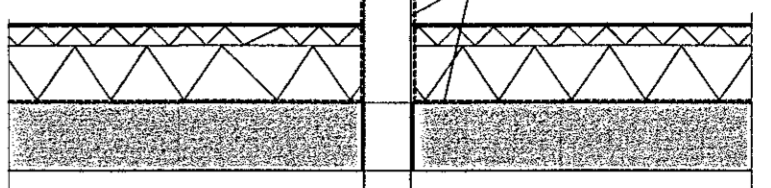
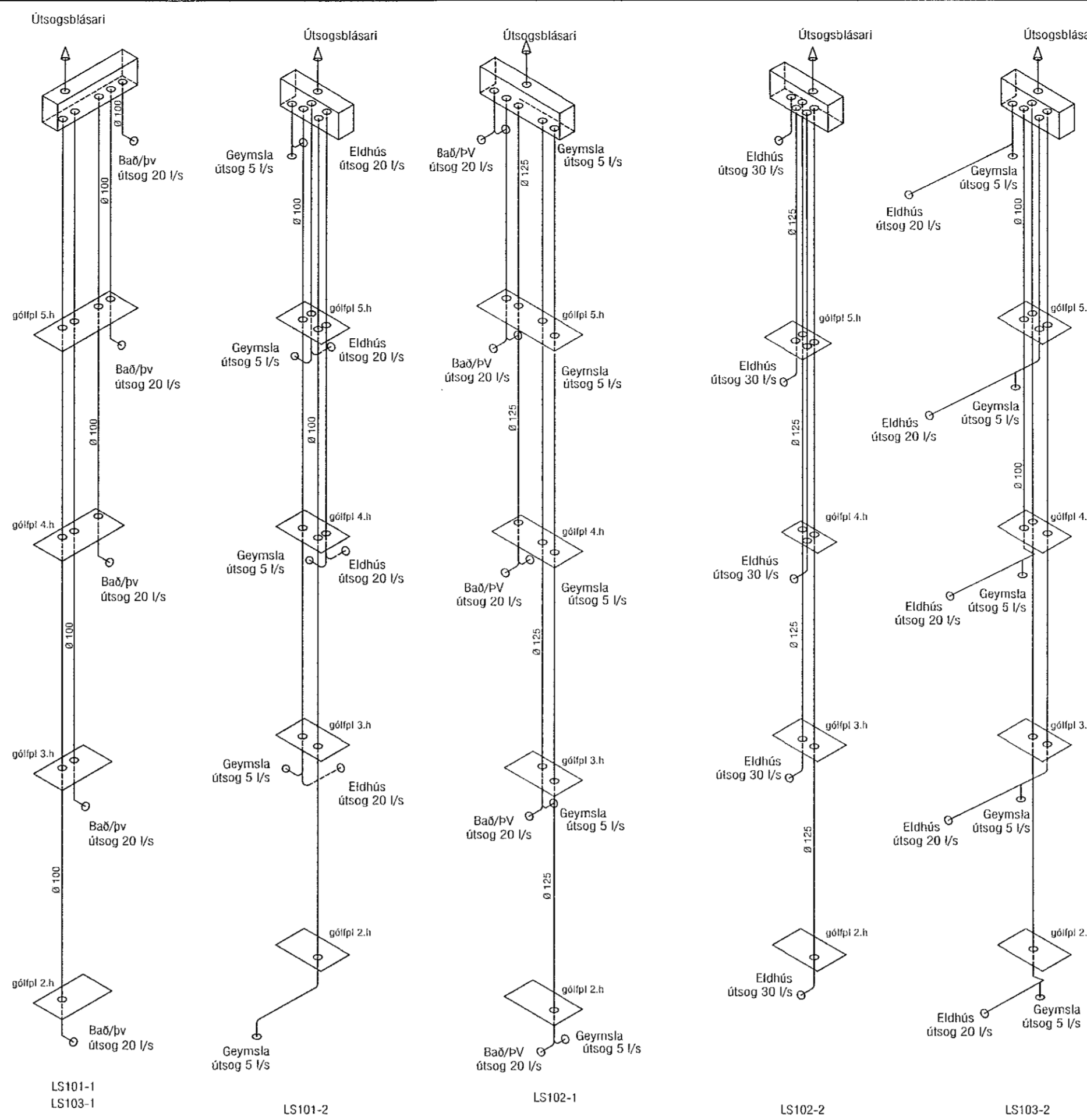
DREIFARAR SKULU VERA ÚR ÁLLI Eða LÖKKU STÁLI MEÐ HLJÓÐEINAGRUNNUM PRÝSTÖÐUM. HÁMARKSHJÓÐSTIG FRÁ DREIFURUM 30 dB(A) VÍD UPPGEFÐ LOFTMAGN.

INNBLÁSTURS- OG ÚTSOGSVENTLAR ERU HRINGLAGA. HÝTLAKADIR ÚR ÁLLI Eða STÁLI, MEÐ KEILU TIL LOFTMAGNSTILINGAR.

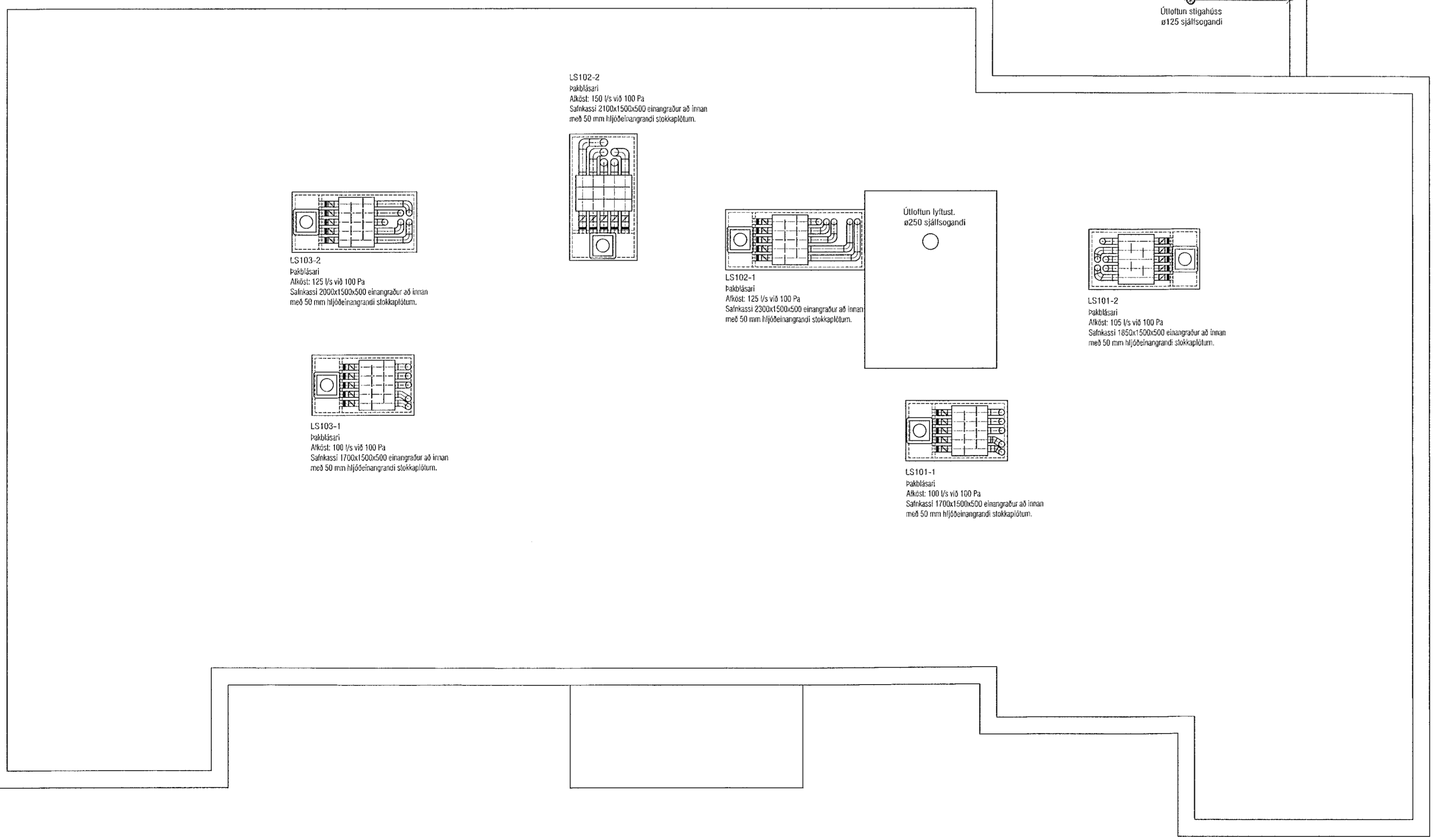
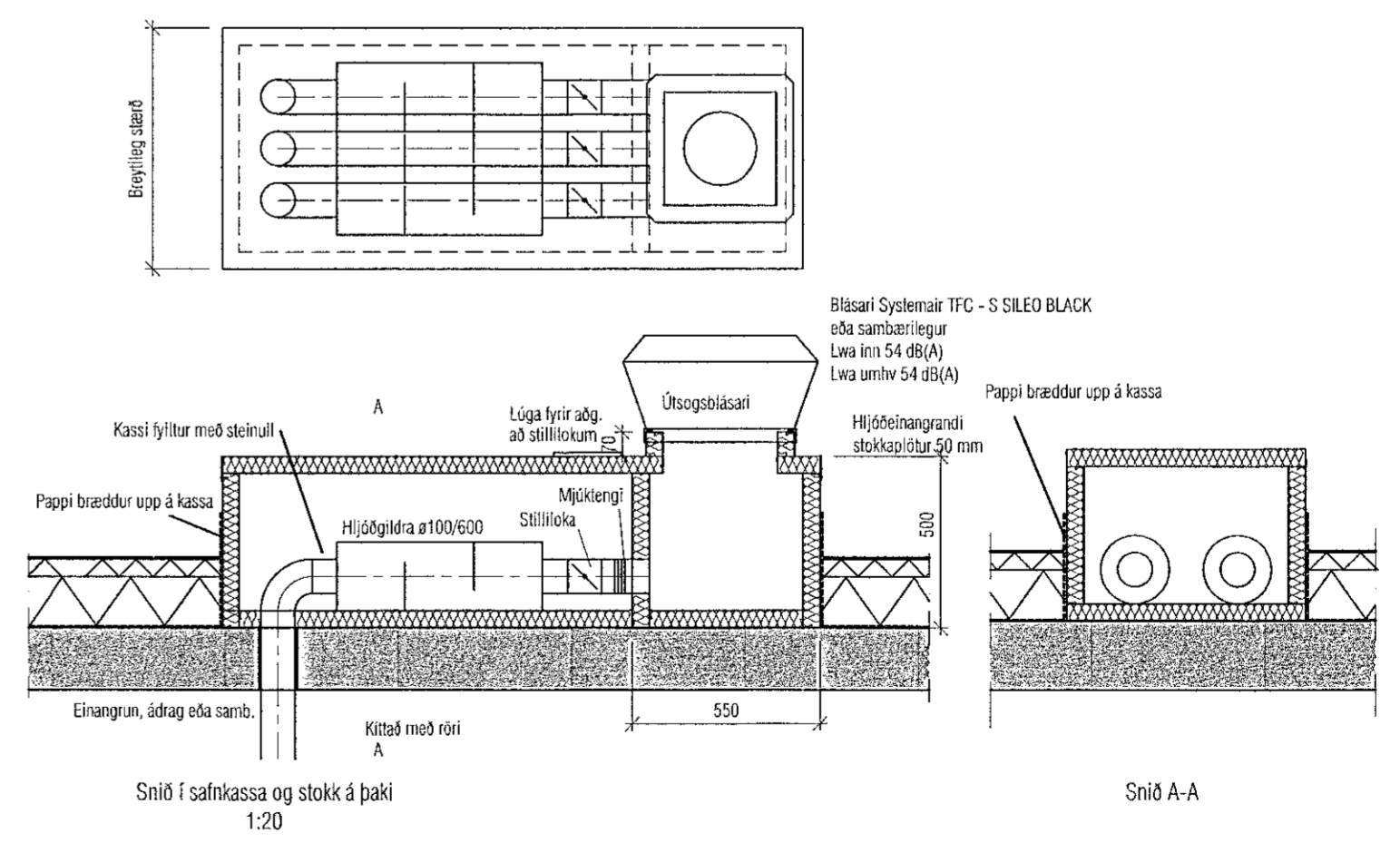
LOFTMÓTSTAÐA SKAL VERA STILLANLEG FRÁ 20-70 Pa OG HLJÓÐSTIG LINDIR 35 dB(A) VÍD UPPGEFÐ LOFTMAGN OG HÁMARKS MÓTSTÖÐU.

ANNAD

ÖLL VINNA OG EFNÍ SKAL VERA Í SAMRÆMI VÍD GÁÐANDI REGUGLEIÐIR OG STAÐLA.



Loftfræst rými þ.e. böð og þvotthergi skulu annaðhvort hafa rífu undir hurð eða ventíl fyrir ofan.



Sambýkkt bann
21. sep. 2021
F.h. byggingarkritískir og Hafnarbrú
Hjalmar A. Jónsson

Útgáfa	Lýsing	Dags.
-	-	-
-	-	-
-	-	-
-	-	-

VEKTOR
- hönnun og ráðgjöf -
Síðumúla 3, 108 Pvk, s. 554-6650 / 897-5363

Nónhamar 6, Hafnarfjörður

Lagnir - Loftþræsing
Grunnmynd þak, rúmmynd, deili og skýringar

Flásmáð	SH/EPK	Teksmáð	MMA	Töku. nr.
Dagsetning	06.07.2021	Miv.	1:50	L-406

Sigurbur Halsteinsson kl. 030859-7749
Þryggingsakrónískar þingur
Hjálmar A. Jónsson
Sambýkkt bann

Sambýkkt bann / samræmingarmáður

Bláskot. A1