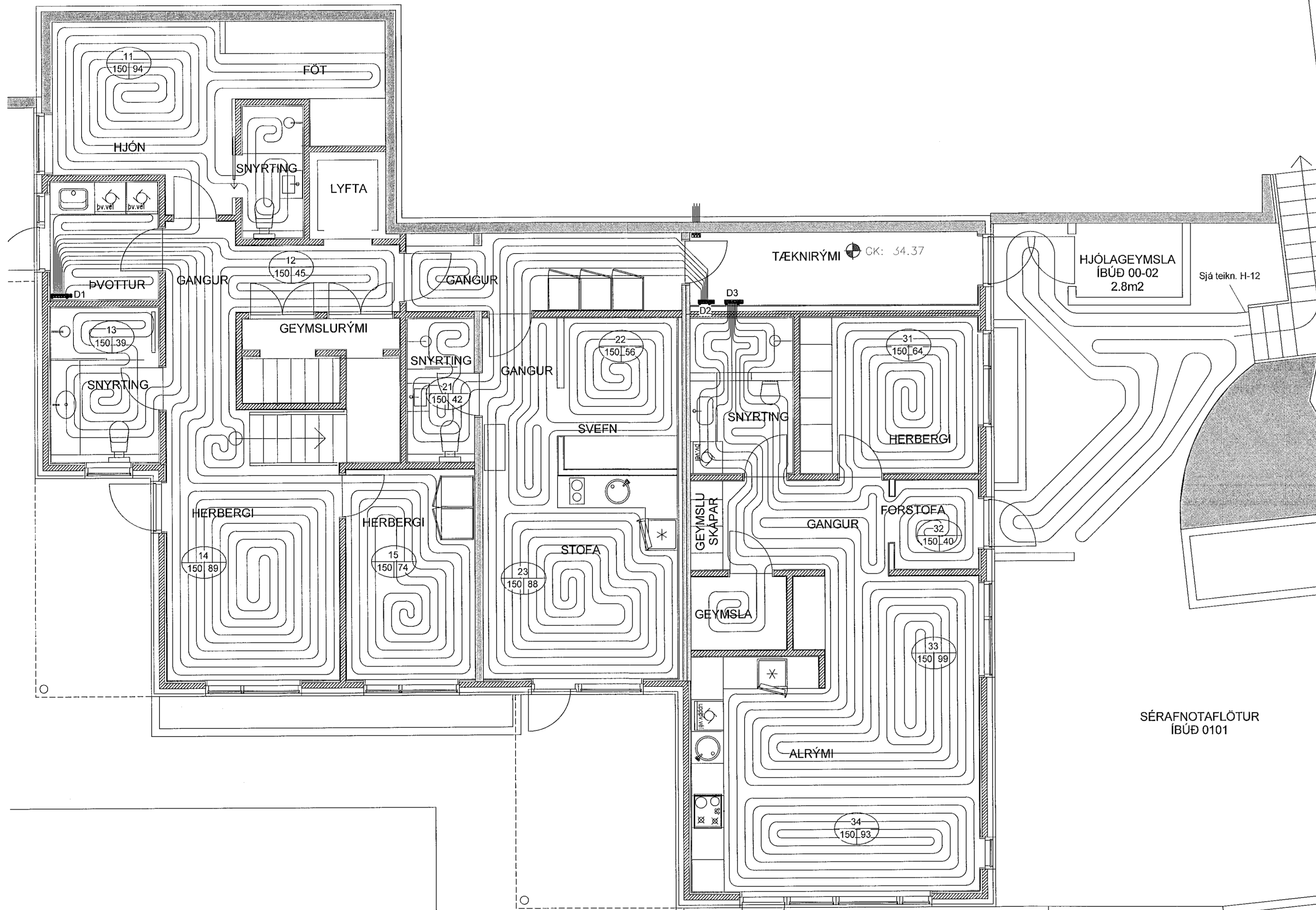


Samþykkt þann

30. sep. 2021

F.H. Verkfræðistofa Reykjavíkur
Hjálmar A. Jónsson

H-11



Gólfhitagögn				
Slaufa nr.	Afl w.	Rými	Lengd m.	Millibil
11	1128	Hjónabergi	94	150
12	540	Gangur	45	150
13	468	Badherbergi	39	150
14	1068	Herbergi	89	200
15	888	Herbergi	74	200
21	504	Salerni	42	150
22	672	Herbergi	56	150
23	1056	Stofa	88	150
31	768	Herbergi	64	150
32	480	Forstofa	40	150
33	1188	Stofa	99	150
34	1116	Stofa	93	150
41	840	Eldhús	70	150
42	792	Herbergi	66	150
43	1092	Borðstofa	91	150
44	180	Salerni	15	150
45	1056	Stofa	88	150
46	864	Stofa	72	150
51	396	Forstofa	33	150
52	984	Herbergi	82	150
53	528	Badherbergi	44	150
54	948	Herbergi	79	150
55	624	Eldhús	52	150
56	900	Alrými	75	150
57	852	Alrými	71	150
Samtals	19932		1661	

Sniðbræðsla				
Slaufa nr.	Afl w.	Rými	Lengd m.	Millibil
51	5883	Bílastæði	159	250
52	7215	Bílastæði	195	250
53	4033	Tröppur, 1.hæð	109	250
Samtals	17131		463	

Gólfgeisli skýringar:

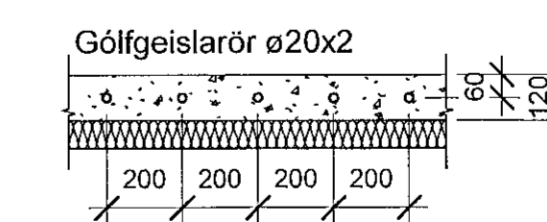
Rör í gólfgeisla skulu vera úr PP-R (Polypropylene random), stærð röra er 16x2 mm. Rörin skulu innsteypt í botnplötu ofan á járngrind með 150 mm millibili með þéttingu í 100 mm við glugga.

Rör skulu þola 70°C samfellt við 0,6 mpa vinnubrýsting. Tengistykki skulu vera úr afsinkunarþönu messing og hæfa rörum.

Kerfið skal þola 0,3 mpa vinnubrýsting og prófast skv. leiðbeiningum framleiðanda áður en leiðslur eru haldar. Allt efni og frágangur kerfisins sé í samræmi við ákvæði staðla og gildandi reglugerða.

Allt efni skal hafa lagnaefnisvottun.

SÉRAFNOTAFLÖTUR
ÍBÚÐ 0101



Snið í gólfgeislaögn
1:20

NR.	BREYTING	DAGS	BY
A	Verkteikning	17.09.2021	AG

1. hæð
1:50

DAGS F.H. VERKFRÆÐISTOFU REYKJAVÍKUR
Egbert Elmar Þórarinnsson 140574-4819

DAGS HÖNNUNARSTJÓRI
Kári Finkesson - Akkadé FAÍ - Sími 070385-4050

**Verkfræðistofa
REYKJAVÍKUR**
FISKISLÖÐ 75, 101, REYKJAVÍK KT: 560415-0600

VERK:
Drangsskarð 17
221 Hafnarfjörður

TEIKNING:
Lagnateikning
Hitakerfi
1. hæð

VERKNR.: 2142 MKV.: As indicated

HANNAD: EEP TEIKNAD: AG YFIRFARID: JPF

DAGS: 17.09.2021 TEIKNING NR.: H-11 ÚTGÁFA NR.: A