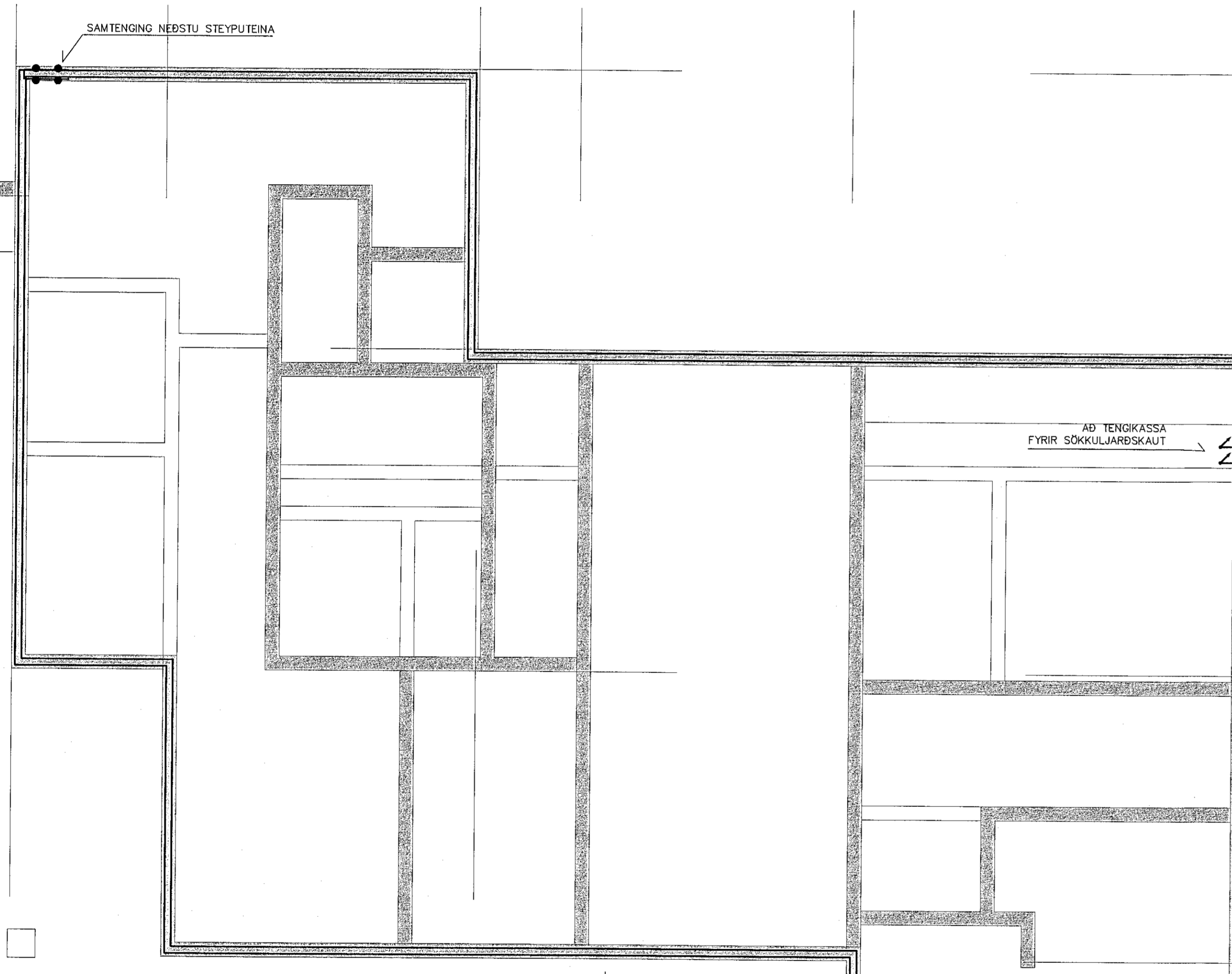
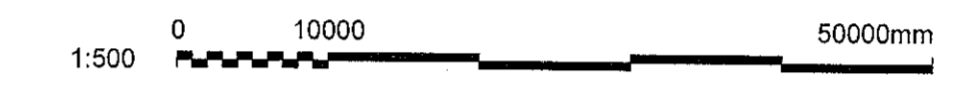
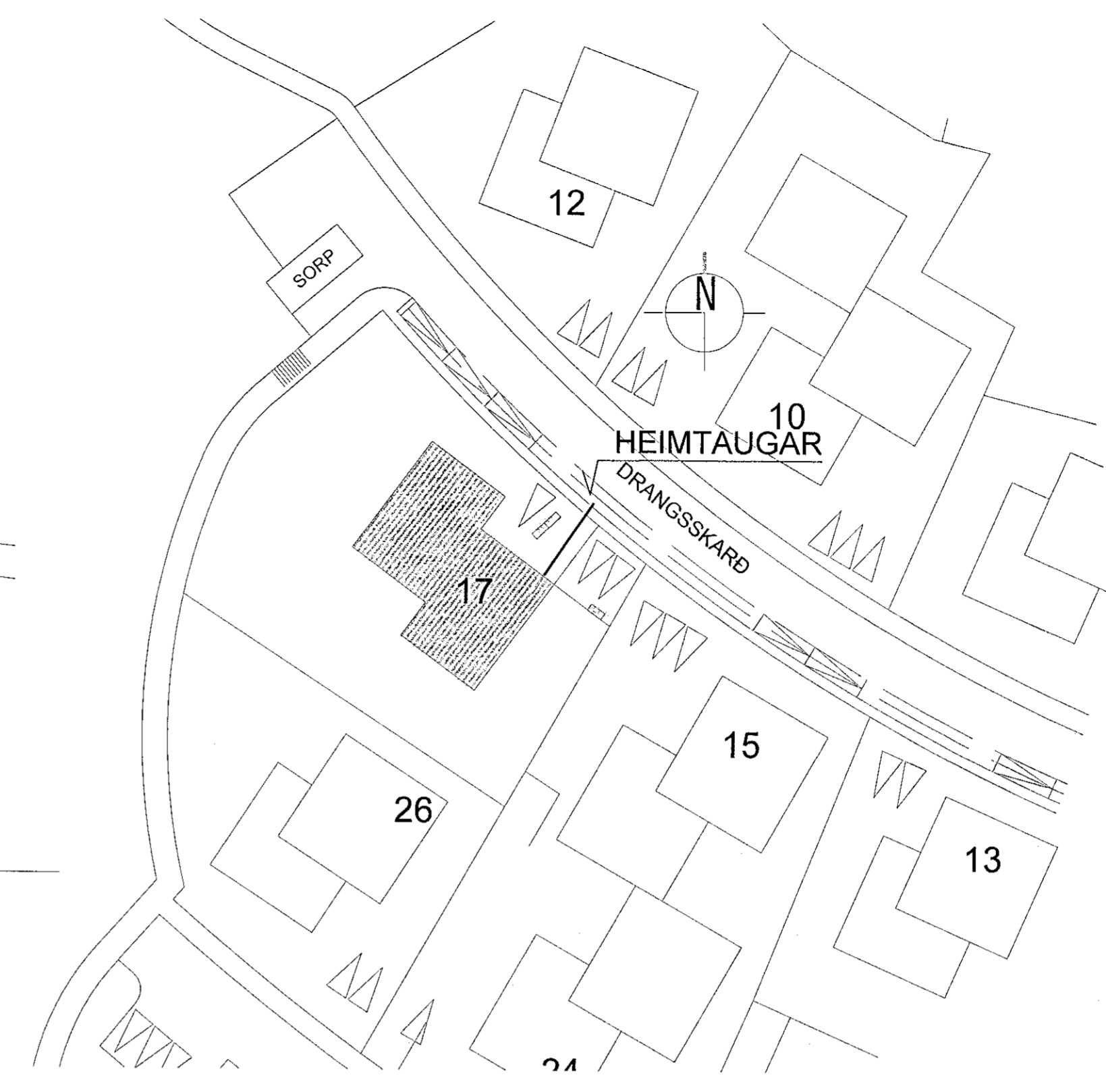
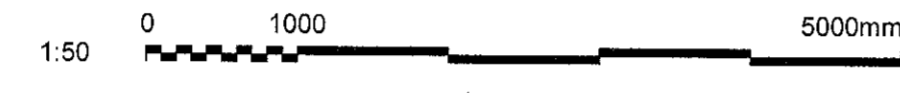
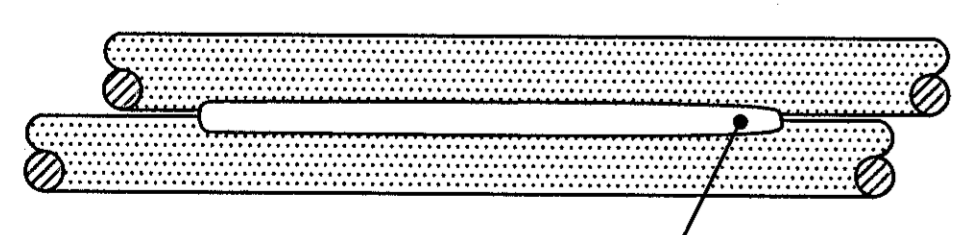


Pípur frá sökkulmáli að rúrmáli í gólf lagbor af hísagöngu. Nota skal forbyggjar pípur. Frág samkv. skjali: LAC 140-07 Sjá heimastöðu Orkuveitu Reykjavíkur varðandi frágang, fjöldi pípa og sverleika.

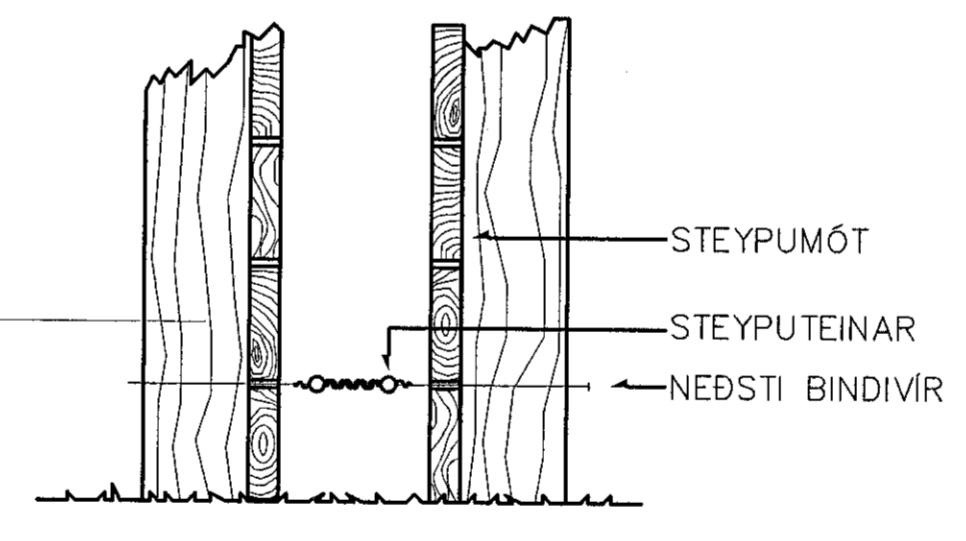


FRÁGANGUR Á SAMTENGINUM STEYPUTEINA FYRIR SÖKKULJARÐSKAUT

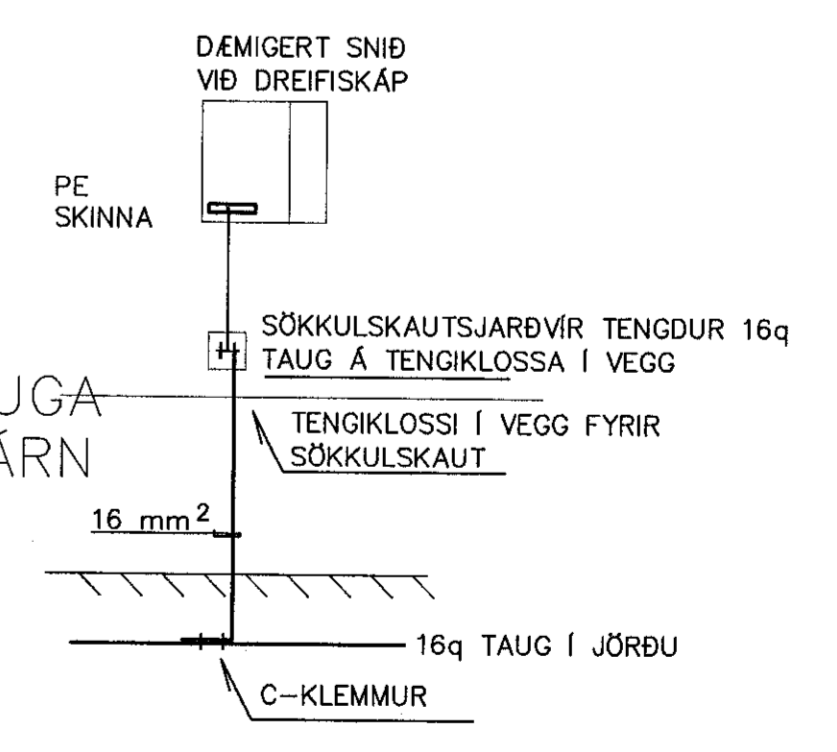
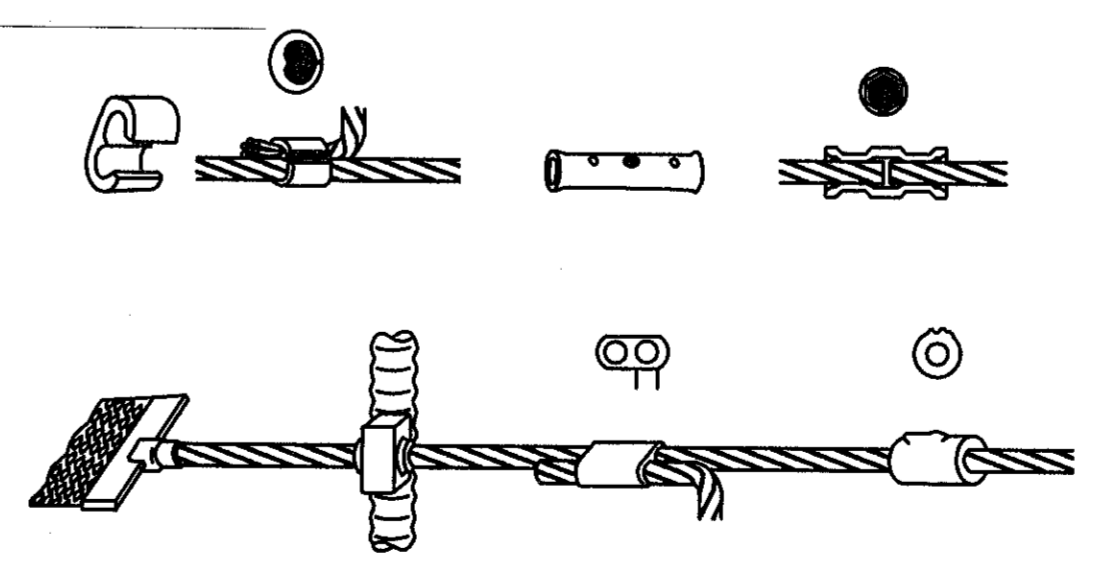


RAFSUDA BEGGJA VEGNA

SNIÐ Í STEYPUMÓT



FRÁGANGUR Á SAMTENGINUM JARÐTAUGA OG TENGING JARÐTAUGA VÍÐ STEYPUJARN



MÓTTEKIÐ
30. SEP. 2021
fr. Byggingarfulltrúans í Hafnarfirði
HAFS

UNDIRRITUN SAMRÆMINGSRÁÐHÖNNUNAR
aðalhönnuður: Kári Eiríksson - Póstbúxt FAI - Xt: 070305-4069

A 17.08.2021 VERKTEKINING DH DH DH DH
ÚTG DAGS SKÝRINGAR TEIKN HANN RÝNT SAMÞ

Verkfræðistofa
REYKJAVÍKUR

ÚTG. DAGS	HANNAÐ	MÆLIKVARÐI
14.08.2021	DH	1:50
YFIRFARIÐ	TEIKNAD	1:500
DH	DH	
SAMÞYKKT: <i>[Signature]</i>		2712613659

DRANGSSKARD 17 HAFNARFIRÐI
RAFKERFI
SÖKKULSKAUT, INNTÖK OG AFSTÖÐUMYND
GRUNNMÝND OG SNIÐ

VERKFRANG 21024 TEIKNING E05.5.01 A

©Ör áttak og öðrum teikningum, að hluta eða í heild er háð skildegri leyfi höfundar.