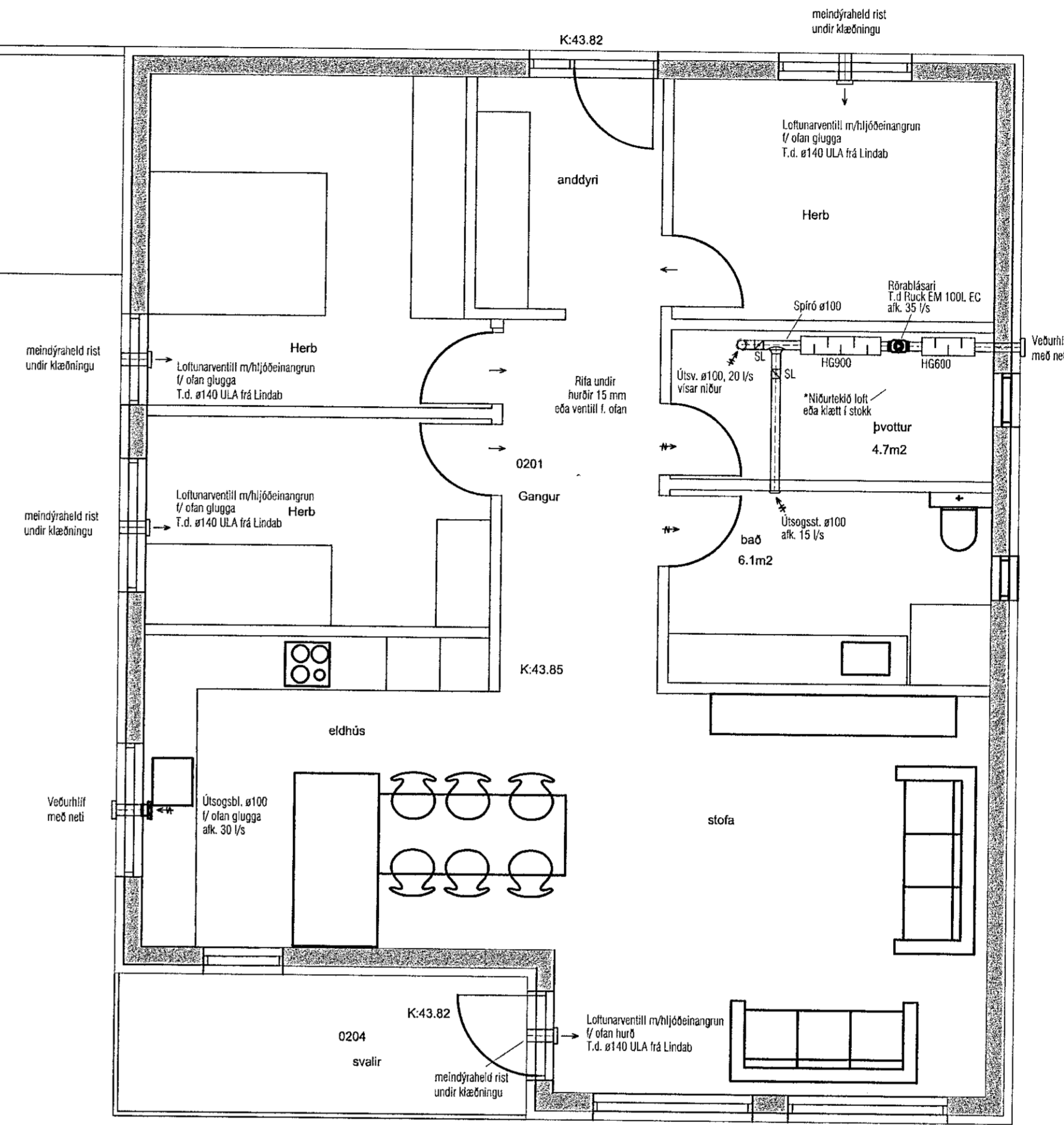


GRUNNMYND LOFTRÆSTING 2. HÆÐ



**STOKKAR**

ALLIR STOKKAR SKULU VERA ÚR GALVANÍSÉRUBU BLÁKKI. UPPHENGJUR SKULU HAFA BRÆÐSLUMARK YFIR 800°C, MEÐ MÍNNGST 50 mm<sup>2</sup> ÞVERSNÍÐI.

KANTADA LOFTSTOKKA SKAL SMÍÐA ÚR GALVANÍSÉRUBU BLÁKKI. ALLAR HILÐAR SKAL STYRKJA MEÐ KRÖSSROT. SAMSETNING STOKKA SKAL VERA MEÐ VERKSMÍÐJUFRALEIÐDUM FLÖNGSLUM MEÐ BÖLTUBLUM HORNSTYKKUM OG ÞÉTTISORÐUM.

SVALIR STOKKAR SKULU VERA VERKSMÍÐJUFRALEIÐDIR. SPJALVALSAÐIR ÚR GALVANÍSÉRUBU BLÁKKI. TENGISTYRKI SKULU VERA ÚR SAMAN EFNIS STOKKAR.

INNBLÁSTURSTOKKAR SKULU UPPFYLLA ÞÉTTLEKAFLOKK B OG ÚTSÖGUSTOKKAR ÞÉTTLEKAFLOKK A SKV. DS 447.

ALLAR KANTADAR BEYGJUR SKULU VERA MEÐ LEIÐBÓÐUM AF VEIÐRÆNDRIRI GERÐI. SVALIR BEYGJUR SKULU VERA MEÐ ÞVI HLUFAILL 1 Eða MEIRA.

EFNISÞYKKT STOKKA			
KANTADIR		SVALIR	
STÆRÐ (mm)	ÞYKKT (mm)	STÆRÐ (mm)	ÞYKKT (mm)
≤ 400	0,60	≤ 4250	0,50
401-750	0,80	4251-5000	0,60
751-1400	1,00	5001-8000	0,70
1401-2200	1,25	8001-12500	0,90
>2200	1,50	> 12500	1,25

**FESTINGAR**

KANTADIR STOKKAR SKULU HÝLA Á ÁFÖSTUM Eða UNDRILGGJANDI VINNUM Eða RÖSUTUM. FESTINGAR Á SVÖLUM STOKKUM SKULU VERA MEÐ FLAÐRANISKAULUM Eða SAMSVARANDI. STOKKAR SKULU HENDUR UPP MEÐ SMÍTT-TENNUM OG FESTIR Í STEYPU. Eða BURDARGRIND VEGGJA OG LOFTA ALLIR HLUÐAR UPPHENGJLA SKULU VERA ÚR GALVANÍSÉRUBU STÁLI Eða GRUNNÁLÁBAR. MEIRA FJARLEGG MÖLLU UPPHENGJA ER 2 m. BLASARNA SKULU FESTIR MEÐ FJARNDRI FESTINGUM.

**LOFHTITARAR**

LOFHTITARAR SKULU VERA FYRIR VATN / GLYCOL MEÐ HRÝSTIÐOL 10 BAR. HITADAR SKULU GERDIR ÚR VERKSMÍÐJUFRALEIÐDUM ENINGUM ÚR EIRÐRUM MEÐ HITAPYNNUM ÚR ÁLL. HITADAR SKULU VERA Í KASSA ÚR GALVANÍSÉRUBU STÁLI OG ÞANING. ÞRÁSINGIN AF LOFT STREIMI ERNI FRAMHÁR HITAFLETI. HITADAR SKULU UPPSETTUR FYRIR MÖTSTREIMI.

**ELDVARNAREINAGRUN**

ELDVARNIR STOKKAR SKULU UPPFYLLA FLOKK: ESD / ESD (ve. hó 1 + -) A2 s1 -d0. KANTADA STOKKA SKAL ENANGRA MEÐ 50 mm STENNULLAREINAGRUN MEÐ LÖKUBU YFIRBORNI OG EDULSÞYNGD A.M.K. 140 kg/m<sup>2</sup>.

SÝVALA STOKKA SKAL ENANGRA MEÐ 60 mm STENNULLAREINAGRUN MEÐ VÍRNETI LÖKUBU YFIRBORNI OG EDULSÞYNGD A.M.K. 40 kg/m<sup>2</sup>.

**HITAEINAGRUN**

KANTADA STOKKA SKAL ENANGRA MEÐ 50 mm STENNULLAREINAGRUN MEÐ LÖKUBU YFIRBORNI OG EDULSÞYNGD A.M.K. 70 kg/m<sup>2</sup>.

SÝVALA STOKKA SKAL ENANGRA MEÐ 60 mm STENNULLAREINAGRUN MEÐ VÍRNETI LÖKUBU YFIRBORNI OG EDULSÞYNGD A.M.K. 40 kg/m<sup>2</sup>.

INNÞASSOKKA SKAL VEJJA MEÐ POLPLASTI, ÖLL SAMSKYFTI SKULU VERA ÞÉTT (ÞAKHÉLD).

**LOKJUR**

SPJALDOKUR OG STILLDOKUR SKULU VERA ÚR ÁLI Eða GALVANÍSÉRUBU STÁLI. STILLDOKUR SKULU VERA MEÐ LESANLEGUM STILLUM MEÐ STÖÐVÍS. ÞÉTTLEKI Á STILLDOKUR SKAL UPPFYLLA ÞÉTTLEKAFLOKKA 0 OG C SAMKVÆMT EN 1751. ÞÉTTLEKI Á SPJALDOKUR SKAL UPPFYLLA ÞÉTTLEKAFLOKKA 4 OG C SAMKVÆMT EN 1751.

REYK- OG ELDVARNARLOKUR SKULU UPPFYLLA KRÖFUR EN 15650 OG SKULU FLOKKADAR E60 (ve. hó 1 + -) S. SAMKVÆMT EN 13591-3. REYK- OG ELDVARNARLOKUR SKULU LOKA VÍD LOFTHITASTIG 72°C OG HEFRA.

**HLJÓÐEINAGRUN**

HLJÓÐEINAGRUN SKAL VERA 50 mm STENNULLAREINAGRUN, YFIRBORNI ENANGRUNAR SKAL VERA LOKAB MEÐ QLETRIFAÐJÓÐ SEM ÞOLUR ALLT AF 16 m/s ÁN ÞESS AF AGNIR LOSNI ÚR HÖNUM. EDULSÞYNGD 50 kg/m<sup>2</sup>.

**HLJÓÐGILDRUR**

KANTADAR HLJÓÐGILDRUR SKULU VERA ÚR GALVANÍSÉRUBU STÁLI MEÐ SÖMUM EFNISÞYKKT OG STYRKINGAR OG STOKKAR MEÐ SAMSVARANDI MÁLI. HLJÓÐSÖGSSAFFLAR SKULU VERA ÚR HAREÞREPPUSUM STENNULLARPLÖTUM MEÐ ÁLMÖDUM DÖK ÚR NEOPHREN Eða GLERÞREPPAMÖTTU Á HEFRI HLIÐ SEM SVÍR AF LOFTSTRÖMUM. SVALIR HLJÓÐGILDRUR SKULU VERA MEÐ 50 mm KÁPUERINAGRUN KLÆDD AF INNAN MEÐ CATAPLÖTUM. UPPGEFNI MÁLI, INNAN ÞVERMÁL OG LENGD.

**LOFTDREIFARAR OG VENTLAR**

LOFTDREIFARAR OG VENTLAR SKULU VERA VERKSMÍÐJUFRALEIÐDIR AF STADLABRI GERÐ FRAMLEIÐANDI.

DREIFARAR SKULU VERA ÚR ÁLI Eða LÖKKUBU STÁLI MEÐ HLJÓÐENANGRUN MEÐ PRÝSTIBÖLUM. HÁMARKSHLJÓÐSTIG FRÁ DREIFURUM 30 dB(A) VÍD UPPGEFID LOFTMAGN.

INNBLÁSTUR- OG ÚTSÖGUSVENTLAR ERU HRINGLAÐA, HÝTLAÐKADIR ÚR ÁLI Eða STÁLI MEÐ KEJLU TIL LOFTMENSSTILLINGAR. LOFTMÖTSTAÐA SKAL VERA STILLAN.EG FRÁ 20-70 Pa OG HLJÓÐSTIG UNDIR 35 dB(A) VÍD UPPGEFID LOFTMAGN OG HÁMARKS MÖTSTÖÐU.

**ANNAD**

ÖLL VINNA SKAL VERA Í SAMRÆMI VÍD GILDANDI REGLUGERDIR OG TABLA.

Útgáfa	Lýsing	Dags.
-	-	-
-	-	-
-	-	-
-	-	-

**VEKTOR**  
- hönnun og ráðgjöf -  
Síðumúla 3, 108 Rvk, s. 554-6550 / 897-5383

Bjargsskarð 1, Hafnarfirði

Loftþræsing  
Grunnmynd 2. Hæð

Ámað	EHK/DFJ	Telrad	DFJ	Teikt. nr.
Dagsetning	31.08.2022	Msk.	1:50	L-402
Byggingateknafræðingur	Sigurður Halsteinnsson 090859-7749			
Netfang	sigurdur@vektor.is			

Samþykkt áskjal

Samþykkt áskjalhöfundur / samræmingstjóri: