

STOKKAR

ALLIR STOKKAR SKULU VERA ÚR GALVANISERUÐU BLIKKI. UPPHENGJUR SKULU HAFNA BRÆDSLUMARK YFIR 800°C, MED MINNST 50 mm² PVERSNÍÐI.

KANTADA LOFTSTOKKA SKAL SMÍÐA ÚR GALVANHÚÐU BLIKKI. ALLAR HLIÐAR SKAL STYKJA MEÐ KRÖSSBÍTUM. SAMSETNING STOKKA SKAL VERA MEÐ VERKSMBLUFRAMLEIÐUUM FLÖNGSNUM MEÐ BOLTUBUM HÖNSTYKKJUM OG ÞÉTTIBORJUM.

SÁVALR STOKKAR SKULU VERA VERKSMBLUFRAMLEIÐIR. SPJALVALSABIR ÚR GALVANISERUÐU BLIKKI. TENGISTYRRI SKULU VERA ÚR SAMÁ EFN OG STOKKAR.

INNBLÁSTURSTOKKAR SKULU UPPFYLLA ÞÉTTLEKAFLOKK B OG ÚTSOGSSTOKKAR ÞÉTTLEKAFLOKK A SKV. DS 447.

ALLAR KANTADRIR BEYGLUR SKULU VERA MEÐ LEIÐBLÓÐUM AF VEKURINDRIRI GERI.

SÁVALR BEYGLUR SKULU VERA MEÐ RÍV HILUFALLI Í EÐA MEIRA.

EFNISPYKKT STOKKA

| KANTADRIR | | SÁVALR | |
|-----------|------------|-----------|------------|
| STÆÐ (mm) | ÞYKKT (mm) | STÆÐ (mm) | ÞYKKT (mm) |
| ≤ 400 | 0,60 | ≤ #250 | 0,50 |
| 401-750 | 0,80 | #251-500 | 0,60 |
| 751-1400 | 1,00 | #501-800 | 0,70 |
| 1401-2200 | 1,25 | #801-1250 | 0,90 |
| >2200 | 1,50 | > #1250 | 1,25 |

FESTINGAR

KANTADRIR STOKKAR SKULU HVIÐLA Á ÁFGÖTUM EÐA UNDRILGJAGNÁI VINJULUM EÐA BRÖTUM.

FESTINGAR Á SÁVALUM STOKKUM SKULU VERA MEÐ FLATJÁRNSKAULLUM EÐA SAMSVARANDI.

STOKKAR SKULU HENGDIR UPP MEÐ SNITT-TENNUM OG FESTIR Í STEYPU EÐA BURÐARGRIND VEGJIA OG LOFTA. ALLIR HLIÐAR UPPHENGJAS SKULU VERA ÚR GALVANHÚÐU STÁLI EÐA GRUNNÁLADAR.

MESTA FJARLEIÐ MALLU UPPHENGJA ER 2 m.

BLÁGARNI SKULU FESTIR MEÐ FADRANIRI FESTINGUM.

LOFTHITARAR

LOFTHITARAR SKULU VERA FYRIR VATA / GLYCOL MEÐ ÞRÝSTIÐOL 10 BAR. HITARAR SKULU GERDIR ÚR VERKSMBLUFRAMLEIÐUUM ENNGIUM ÚR ERIRGRUM MEÐ HITAFRANJUM ÚR ÁLI.

HITARAR SKULU VERA Í MASSA ÚR GALVANHÚÐU STÁLI OG ÞANING FRÁGANGIR AD LOFT STREYMA EKKI FRAMULÁ HITAFLETI. HITARAR SKULU UPPSETTIR FYRIR MÓTSTREYMA.

ELDVARNAREINAGRUNN

ELDVARNARSTOKKAR SKULU UPPFYLLA FLOKK E30 / E60 (v, h1 + e) A2 s1-d0.

KANTADA STOKKA SKAL ENANGRA MEÐ 50 mm STENJULAR-ENANGRUNN MEÐ LOKUBU YFIRBORI OG EÐLISÞYNGD A.M.K. 140 kg/m².

SÁVALA STOKKA SKAL ENANGRA MEÐ 60 mm STENJULAREINAGRUNN MEÐ VÍNNETI, LOKUBU YFIRBORI OG EÐLISÞYNGD A.M.K. 40 kg/m².

HITAENAGRUNN

KANTADA STOKKA SKAL ENANGRA MEÐ 50 mm STENJULAREINAGRUNN MEÐ LOKUBU YFIRBORI OG EÐLISÞYNGD A.M.K. 70 kg/m².

SÁVALA STOKKA SKAL ENANGRA MEÐ 60 mm STENJULAREINAGRUNN MEÐ VÍNNETI, LOKUBU YFIRBORI OG EÐLISÞYNGD A.M.K. 40 kg/m².

INNTAKSOKKA SKAL VEFJA MEÐ FOLPLASTI, ÖLL SAMSVARANDI SKULU VERA ÞÉTT (BARKHELD).

LOKUR

SPJALDOKUR OG STILJOKUR SKULU VERA ÚR ÁLI EÐA GALVANHÚÐU STÁLI. STILJOKUR SKULU VERA MEÐ LASANLEGUM STILJARNI MEÐ STÖÐVÍSLEI ÞÉTTI EFN Á STILJOKURUM SKAL UPPFYLLA ÞÉTTLEKAFLOKKA B OG C SAMKVEMT EN 1751.

ÞÉTTLEIÐI Á SPJALDOKURUM SKAL UPPFYLLA ÞÉTTLEKAFLOKKA 4 OG C SAMKVEMT EN 1751.

REYK- OG ELDVARNARLOKUR SKULU UPPFYLLA KRÖFUR EN 15650 OG SKULU FLOKKAÐAR E60 (v, h1 + e) S, SAMKVEMT EN 15001-3.

REYK- OG ELDVARNARLOKUR SKULU LOKA VÍD LOFTTASTIG 72°C OG HERRA.

HLJÓÐENAGRUNN

HLJÓÐENAGRUNN SKAL VERA 50 mm STENJULAREINAGRUNN, YFIRBORI ENANGRUNNAR SKAL VERA LOKAÐ MEÐ GLETTREFAUÐIK SEM ÞOLUR ALLT AD 16 m/s AN-ÞESS AD AGNRI LOSNI ÚR HÖNUM. EÐLISÞYNGD 70 kg/m².

HLJÓÐGILDRUR

KANTADRIR HLJÓÐGILDRUR SKULU VERA ÚR GALVANHÚÐU STÁLI MEÐ SÖMU EFNISPYKKT OG STYRNINGI OG STOKKAR MEÐ SAMSVARANDI MÁLI. HLJÓÐSÖGJAFAR SKULU VERA ÚR HAFRIFRESURUM STENJULAPRÓTUM MEÐ ALMÖRUM DÚK ÚR KEPPEN EÐA GLETTREFAUÐIKU Á HERRI HLIÐ SEM SMR Á LOFTSTRAUM.

SÁVALR HLJÓÐGILDRUR SKULU VERA MEÐ 50 mm KÁPUENAGRUNN KLÆDD AD INNAN MEÐ GATAPRÓTUM UPPGEFEN MÁLI, INNAN ÞVERMÁL OG LENGD.

LOFTDREIFARAR OG VENTLAR

LOFTDREIFARAR OG VENTLAR SKULU VERA VERKSMBLUFRAMLEIÐIR AF STABLAÐRI GERÐ FRAMLEIÐANDA.

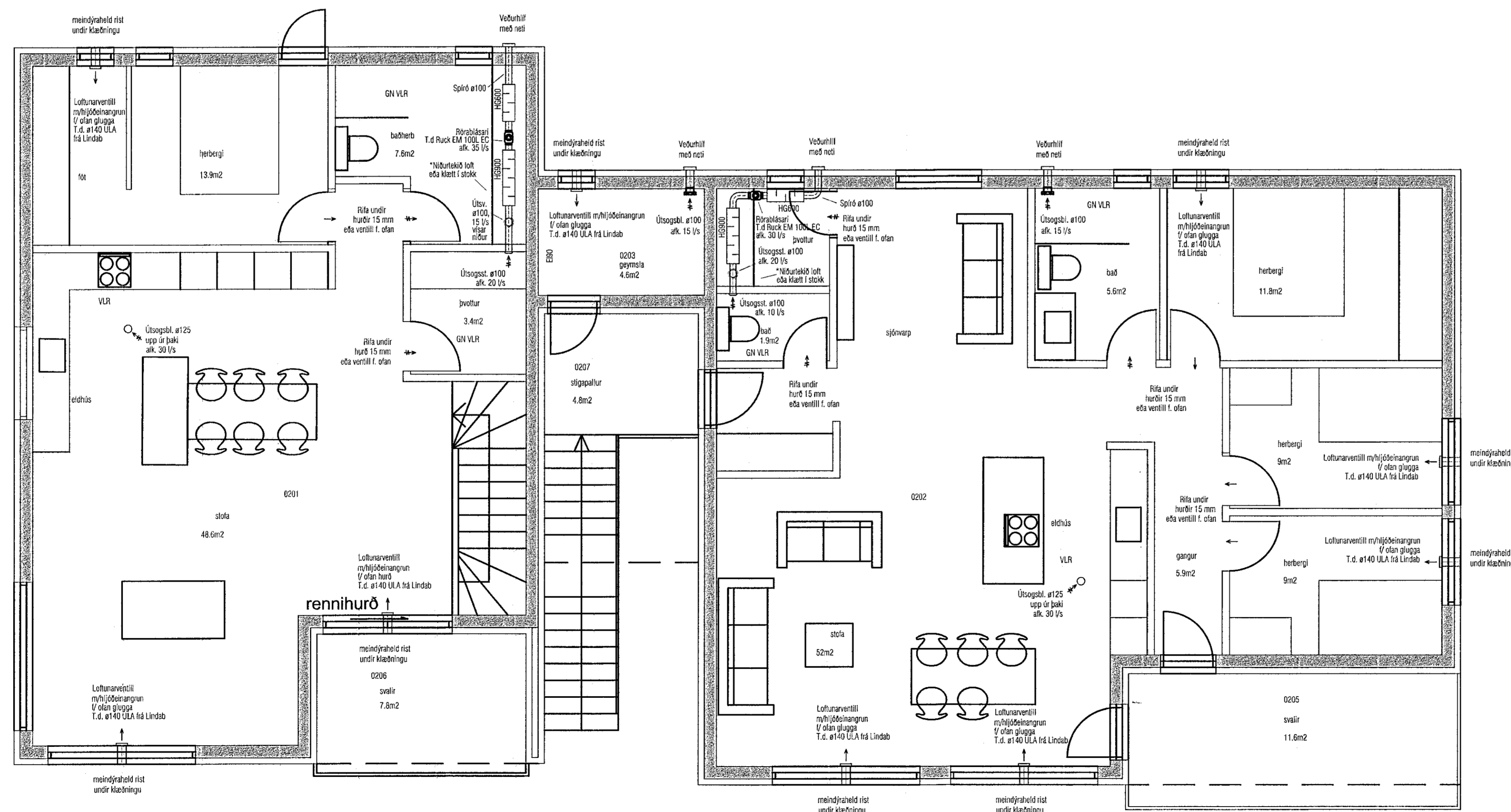
DREIFARAR SKULU VERA ÚR ÁLI EÐA LOKUBU STÁLI MEÐ HLJÓÐENAGRUNNUM ÞRÝSTIBOKUM. HÁMARKSHJÓÐSTIG FRÁ GREIFURUM 30 dB(A) VÍD UPPGEFÐ LOFTMAGN.

INNBLÁSTUR- OG ÚTSOGSVENTLAR ERU HRINGLAGA, HVALKAXAR ÚR ÁLI EÐA STÁLI, MEÐ XERU TIL LOFTMAGNSSTILLINGAR.

LOFTMÓTSTAÐA SKAL VERA STILANLEG FRÁ 20-70 Pa OG HLJÓÐSTIG UNDR 35 dB(A) VÍD UPPGEFÐ LOFTMAGN OG HÁMARKS MÓTSTÖÐU.

ANNAD

ÖLL VINNA SKAL VERA Í SAMRÆMI VÍD GILDANDI FEGLUGERÐIR OG STAÐLA.



GRUNNMYND LOFTFRÆSING 2.HÆÐ

ATH! Þar sem lagnir fara í gegnum brunahólfandi veggi eða plötur skal koma brunabætting, á fallstamma skal setja eldvarnarkraga eða eldvarnarborða á plötuskilum. Um frágang lagnastokka er vísað til séruppráttá aðalhönnuðar.

VEKTOR
- hönnun og ráðgjöf -
Síðumúla 3, 108 Rvk, s: 554-6650 / 897-5363

Drangsskarð 2, Hafnarfirði

Loftfræsing
Grunnmynd 2.hæð

| | | | | |
|------------|------------|--------|------|------------|
| Flamað | EHK/DFJ | Teknað | DFJ | Tekni. nr. |
| Dagsetning | 08.09.2022 | Mkv. | 1:50 | L-402 |

Sigurður Hafsteinsson hl. 030603-7748
Byggingafróðingur
Netfang: sigurdur@vektor.is

Sampykkt aðalhönnuðar / samræmingaþönnuðar