

SKÝRINGAR

Sjá almennar skýringar á teikningu 18106-B0 000. Allar málsetningar og hæðarkóta skal sannreyna með tilliti til aðstæðna á staðnum og teikningar arkitekta.

STÁL:
Allt stál innanhúss skal vera yfirborðsméðhöndlað samkv. tæringarlokki 1.
Allt stál utanhúss skal vera yfirborðsméðhöndlað samkv. tæringarlokki 4.

Smiði stálvirkis skal vera í framkvæmdalokki 3 (EXC3) samkvæmt ÍST EN 1090-2.

SUDUR:
Fara skal eftir ÍST EN 1011-1 til 3 varðandi suðuvinnu. Suðumenn skulu hafa hæfnipróf skv. ÍST EN ISO 9606-1.

Ónefndar suður eru kverk- eða stúsuður, eltr því sem við á. Kverksuður skulu þá hafa a-mál minnst 70% af þykkt þynni stálhlutar. Ónefnd stúsuða skal hafa fulla gegnumbræðslu. Allir kantar skulu vera slípaðir sléttir fyrir suðu til að tryggja góða samliðun.

UPPSETNING OG NÁKVÆMNIKRÖFUR:
Áður en smíð/uppsetning stálvirkis hefst skal verktaki kynna sér gaungæflega allar teikningar stálvirkis. Verktaki ber alla ábyrgð á útsetningum og mælingum á byggingarstað. Áður en uppsetning hefst skal hann ganga úr skugga um að staðsetning ísteypla stálfestinga og annarra tenginga sé innan tilskilinna nákvæmnikrafna. Auk þess skal verktaki bæði við smíði og reisingu fylgja ákvæðum í ÍST EN 1993-1-1 og gæta þessa að stálvirkid fullnægja þeim kröfum sem þar eru settar fram.

BENDING
Eftirfarandi gildir nema annað komi fram á teikningu: Setti er tvöföld bending K10 c/c250, láreitt og lóðreitt, í alla veggi og góti sem steypt er upp í. Eitt lag af K10 c/c200 er innlimt í mitt þversnið ektra burðarvirkis sem steypt er að og stendur skeytillengd inn í nýja steypu.

ÁRITUN HÖNNUNARSJÓRA:

ÚTI
ARKITEKTAR
JÓN ÞÓR ÞORVALDSSON
ARKITEKT F.A. SAMMÁK
KT.: 021256 7579

TILVÍSANIR:

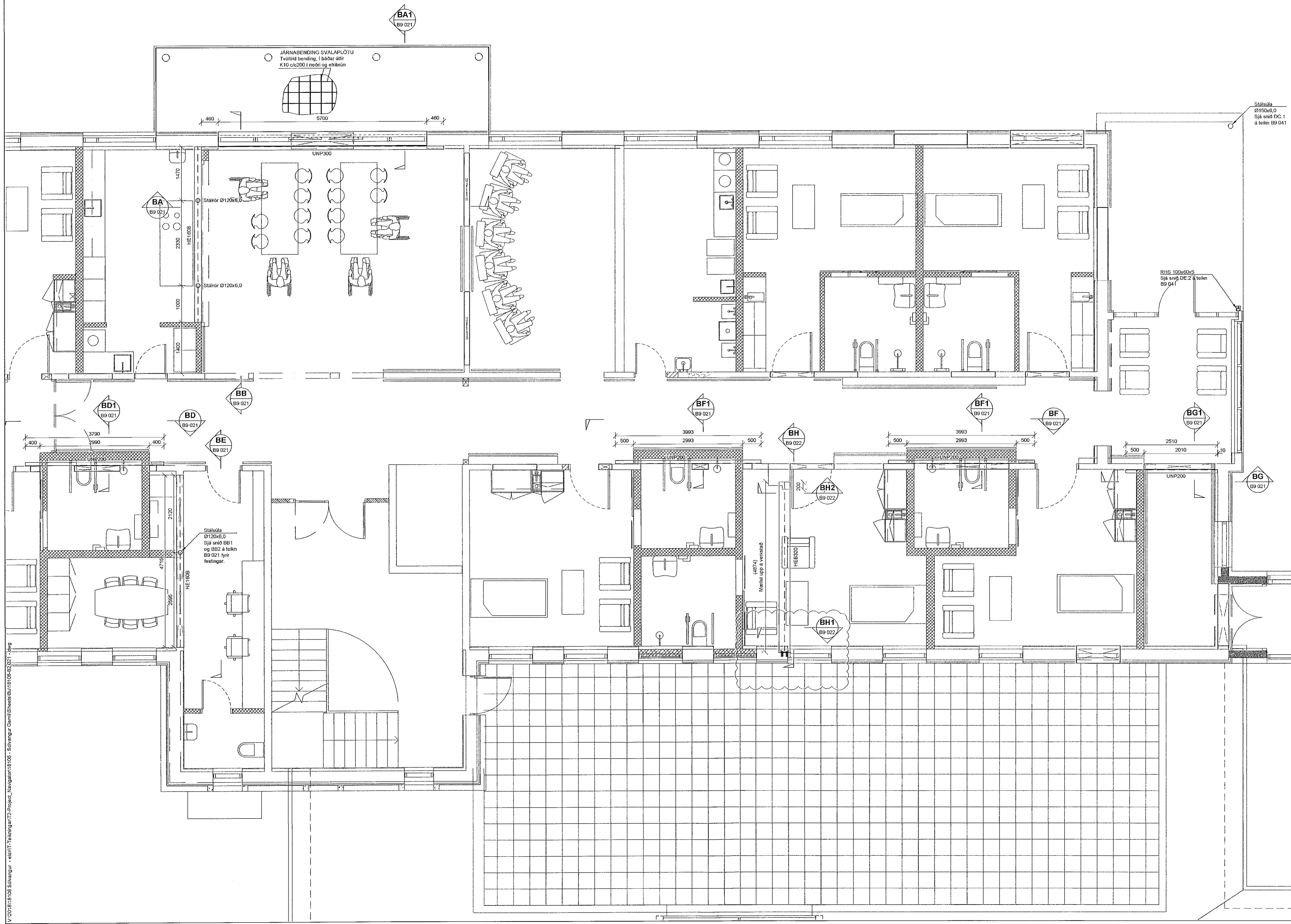
- Almennar skýringar:
- Sjá teikningu nr. 18106 B0 000
Málsetningar á veggjum:
- Teikning arkitekts
Upplýsingar um hæðarkóta:
- Teikning arkitekts
Góti í plötum og veggjum:
- Teikningar lagnahönnuða

BROTÞÓLSFLOKKUR STEYPU:
SJÁ TEIKN. NR. 18106 B0 000

D	29.09.21	Stáli breytt, sjá ský.	GDG/HÓJ
C	16.08.21	Stálbita bætt við, sjá ský.	GDG/HÓJ
B	16.08.21	Stáli bætt við, sjá ský.	GDG/HÓJ
A	27.04.21	Stálbita bætt við, sjá ský.	GM/HÓJ
Útg.	Dags.	Skýring	Hannað/Yfirlit

VSB.
VERKFRÆÐISTOFA
Bjarntúani 20 / 220 Hafnarfjörður
Kennitala 710796-2899
Sími 585 8600
vsb@vsb.is / www.vsb.is

Dagsetning aðaluppdráttar			
Áritun hönnunarsjóra			
Áritun sérhönnuðar Hannes Örn Jónsson Kt.: 060262 4469 • hannes@vsb.is			
Verkhúti SÓLVANGSVEGUR 2 220 Hafnarfjörður			
Verkhúti Burðarvirki Uppsteypa, stál og niðurbrot 2.hæð Grunnmynd 2			
Hannað HÓJ	Talknað HÓJ	Yfirfarið GM	Síða - / A1
Dags. 07.04.2021	Verkhúti 18106	Kvarði 1:50	Ólaga D
		Teikning B2 022	



V:\2021\18106_Solvangur - eldun\17_Teikningar\17-Project_Navigator\18106_Solvangur_Gamma\Sheets\Bau\18106-B2-022.dwg