

ALMENNAR SKÝRINGAR:

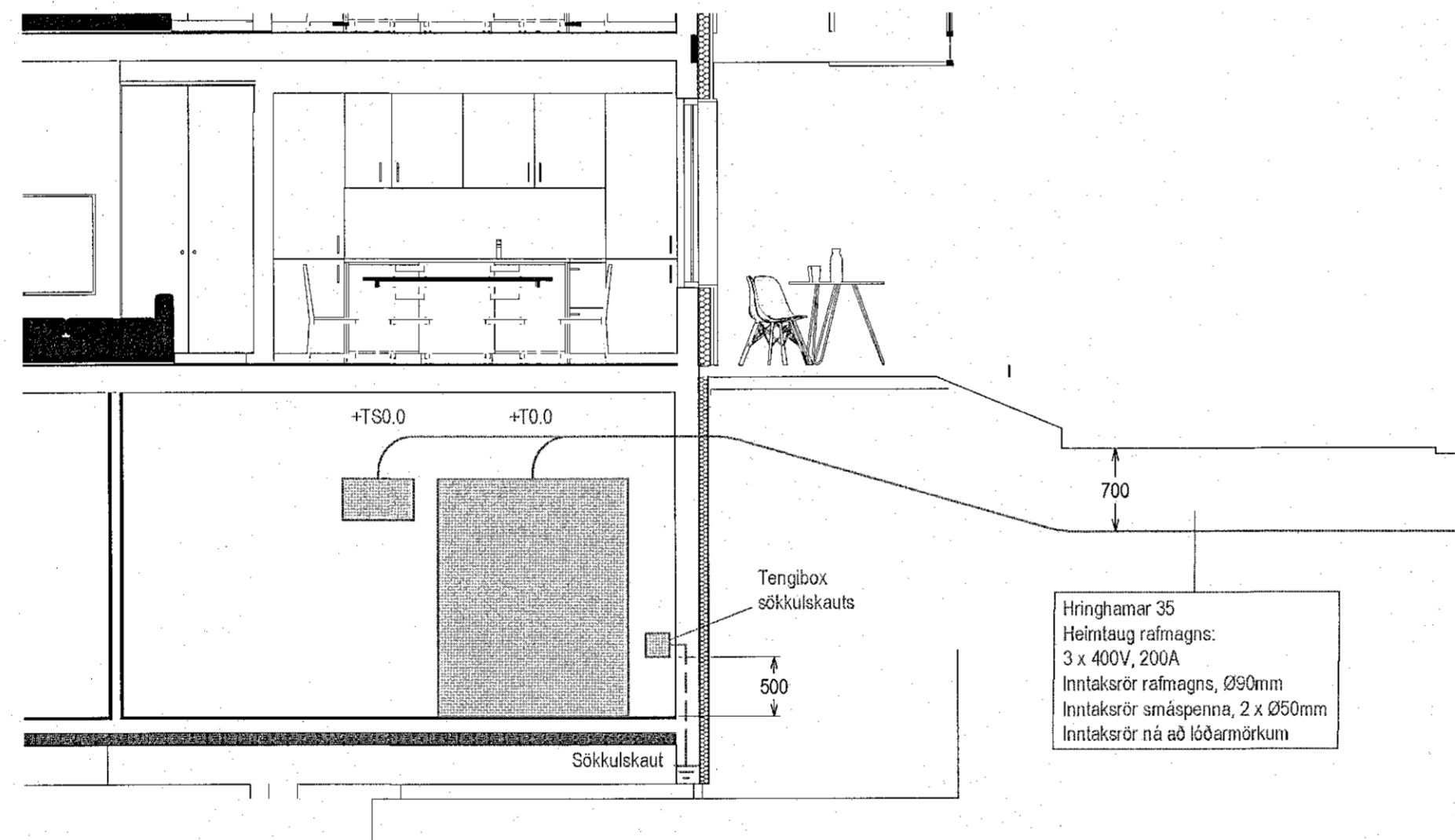
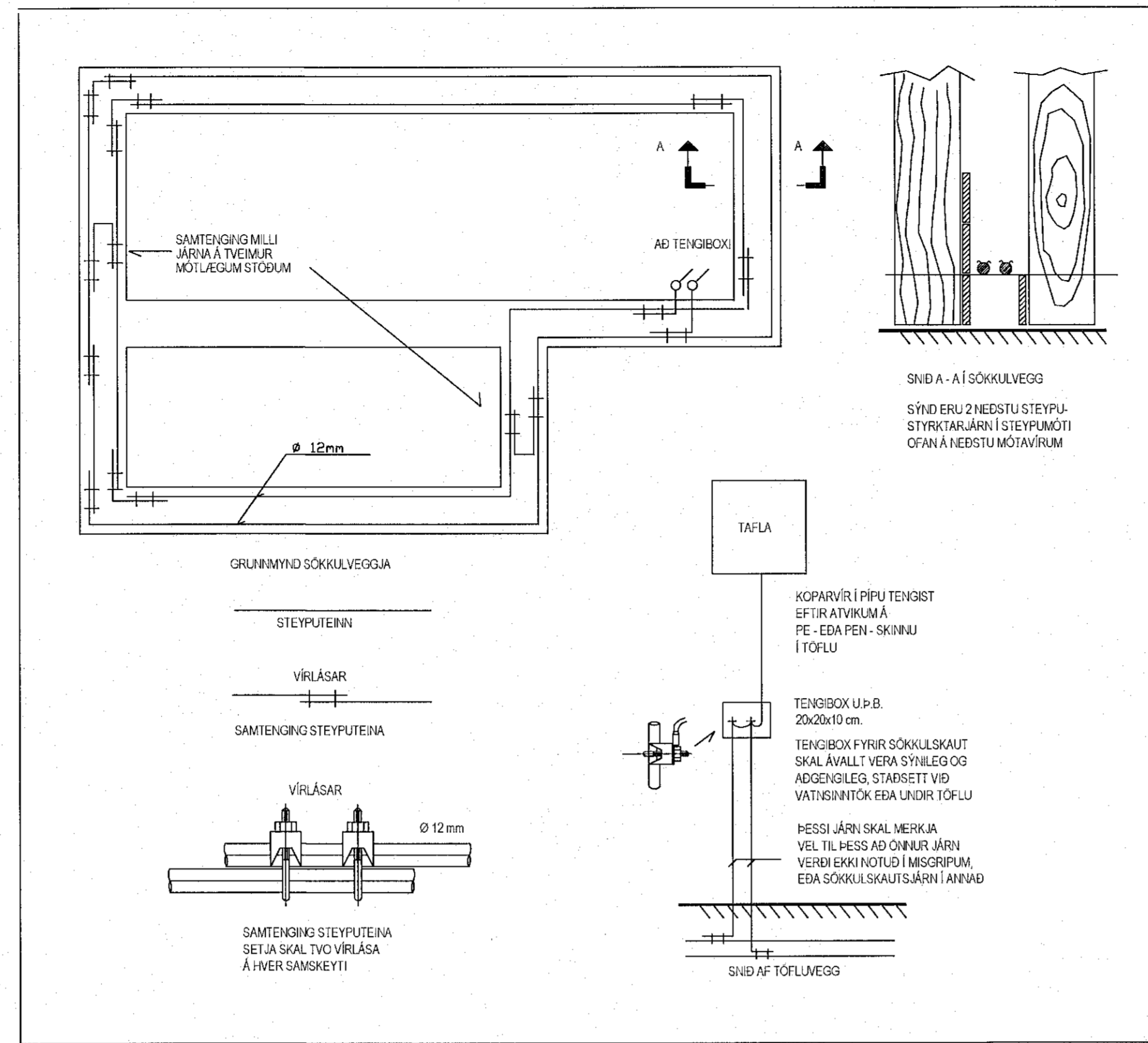
Ath. almennar skýringar gilda ekki ef annað kemur fram á teikningum.

- Öll mál eru í millimetrum [mm].
- Mál eru miðuð við miðja dós í miðja og fullfrágengið gólf, loft eða vegg.
- Pipur eru 16 mm og idregnar 1,5 mm<sup>2</sup> idráttarvir.
- Strengur er 1,5 mm<sup>2</sup>.
- Hæð rofa er 1100 mm í miðja dós frá fullfrágengnu gólf.
- Hæð tengla fyrir lág- og smáspennu er 200 mm í miðja dós frá fullfrágengnu gólf.
- Málstraumur rofa skal vera minnst 10 A og tengla minnst 16 A.
- Þar sem pipur eru lagðar hlíð við hlíð í steypu, skal bilið milli þeirra vera minnst 30 mm, eða þannig að steypa geta auðveldlega runnið á milli þeirra.
- Í alla stíga skal setja milliskilrúm til aðgreiningar smá- og lágspennulagna.
- Þéttleiki rafbúnaðar skal vera í samræmi við RER.
- Öll tákni eru táknað og ber að samræma lagnir að tækjum eftir aðstæðum á staðnum og sérteikningum.
- Greinar að töflum eru ekki sýndar í öllum tilvikum. Þær eru þá merktar viðkomandi töflu. Dæmi: +T1.2-F2.1.3 er grein "F2.1.3" í töflu "T1.2" (tafla nr. 2. á 1. hæð).
- Til varnar of hári snertispennu skal nota núllun og lekastraumsrofavörn.
- Frágangur sökkulskauta/sérskauta skal vera í samræmi við kröfur TTS og rafveitu.
- Jarðbinda skal málmhluta lagna, tækja, lampa, loftræstistokka og rafbúnaðar.
- Samtengja skal alla hluta rafagnastíga/-bakka til að tryggja spennujöfnun.
- Vahnslagnir fyrir heitt vatn (framrás og bakrás) og kalt vatn, skal jarðbinda samkvæmt kröfum rafveitu og skila mælingum þar um til rafveitu.
- Raða skal fösum (L1, L2, L3) rétt niður á straumskinnur og greinar þannig að tryggt sé að rétt fasaröð haldist að 3ja fasa tækjum og álag milli fasa sé sem jafnast.

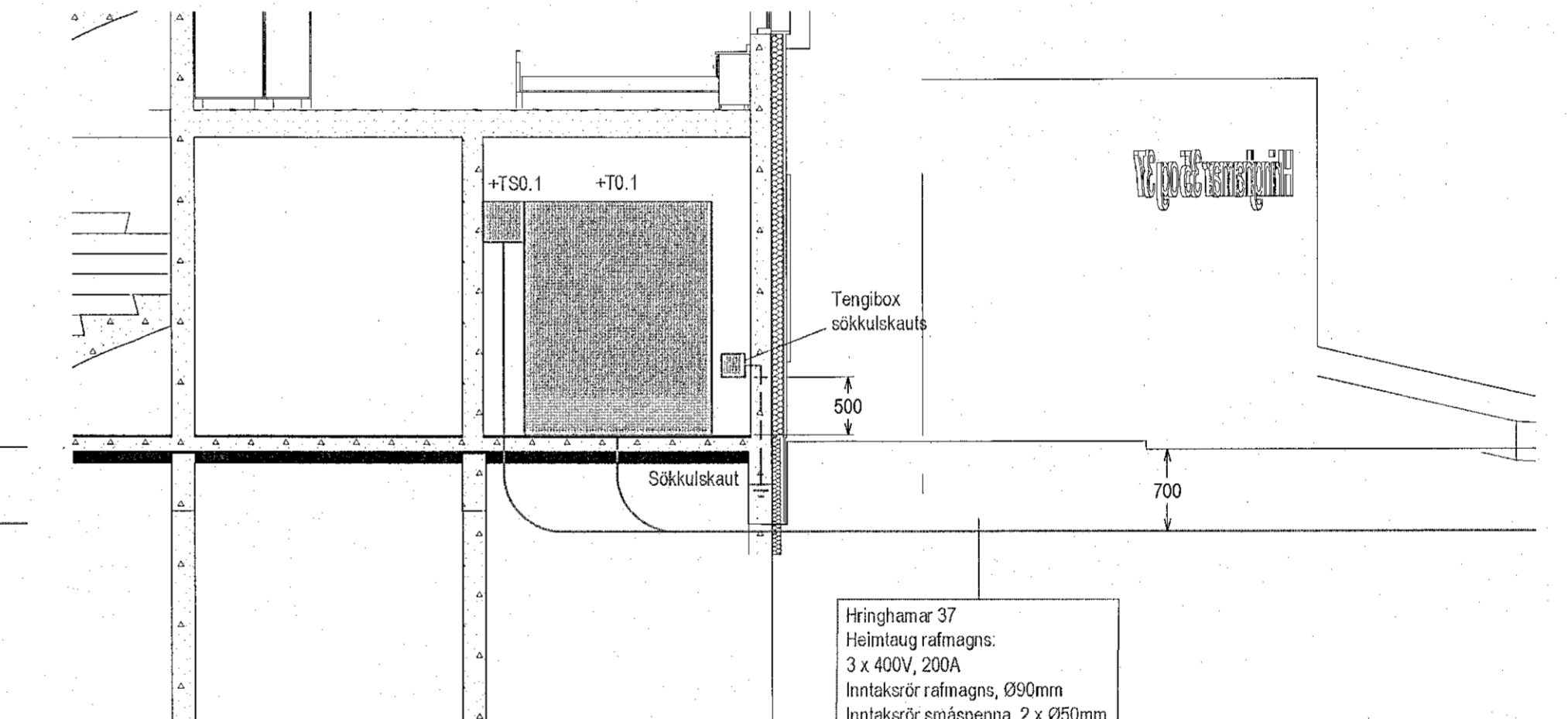
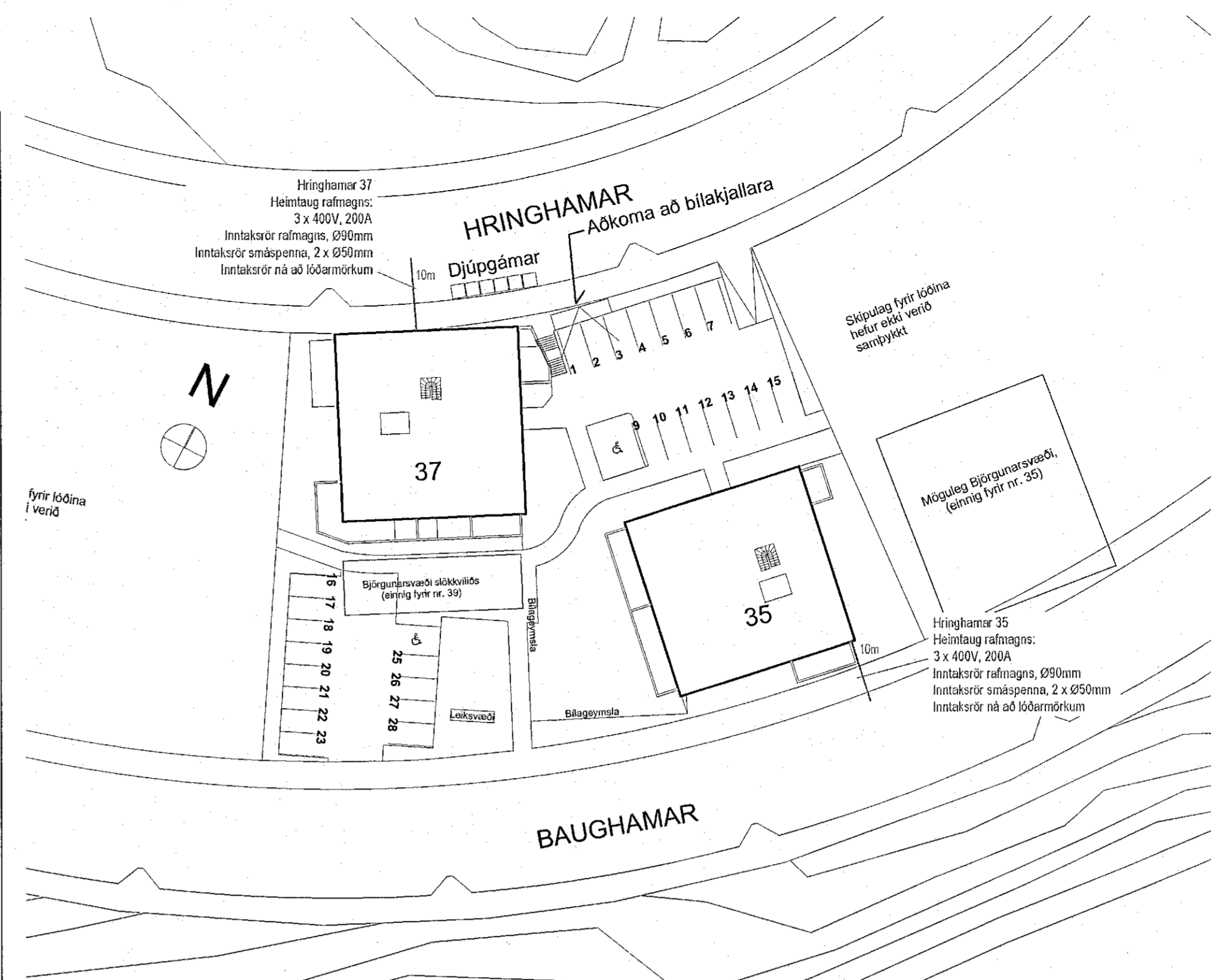
SKÝRINGAR

- Tenglar komi í hæð 1100 mm
- Tvöfaldur tengill
- Einfaldur tengill
- Einfaldur tengill í hæð 1100 mm
- Loftdós
- Veggdós
- Einfaldur rofi
- Samrofi
- Krossrofi
- Hreyfiskynjari 360
- Greinatafla ( rafmagnstaflla )
- Tengikassi fyrir síma
- Dós fyrir loftnet ( ekki dregið í )
- Dós fyrir síma ( ekki dregið í )
- Dyrasími
- Símatengill
- Loftnetstengill
- Tölvutengill
- Jarðtenging sturtu
- Rör upp á næstu hæð
- Rör niður á næstu hæð
- Rör gegnum hæð
- Að rafmagnstöflu eða tengikassa
- Að rafmagnstöflu +T1.4 fer á grein -F1.1.6

SKÝRINGAMYNDIR AF SÖKKULSKAUTI ERU EKKI Í MÆLIKVARÐA



Hringhamar 35 - Sniðmynd X1-X1 (xx1301), 1:50



Hringhamar 37 - Sniðmynd X2-X2 (xx1301), 1:50

MÓTTEKIÐ  
20. SEP. 2022  
Byggingarfulltrúi: H. Hafnarfríð

Skýringar:

**AS**  
HÖNNUN OG RÁÐGJÖF

Úlfarsbraut 80  
113 Reykjavík  
agnarsv@protonmail.com  
664-1263

Hannað:  
Agnar Sveinsson

Yfirfarið:  
Agnar Sveinsson

Samþykkt: Agnar Sveinsson Kennil. 310872-3779

Aðalhönnuði: *[Signature]*

Br. númer	Dagsetning	Skýring
B1	19.9.2022	Heildarsett
---	---	---
---	---	---
---	---	---
---	---	---

Fjölþýlishús  
Hringhamar 35, 37  
221 Hafnarfjörður

Afstöðumynd, snið og skýringar  
1:50, 1:500