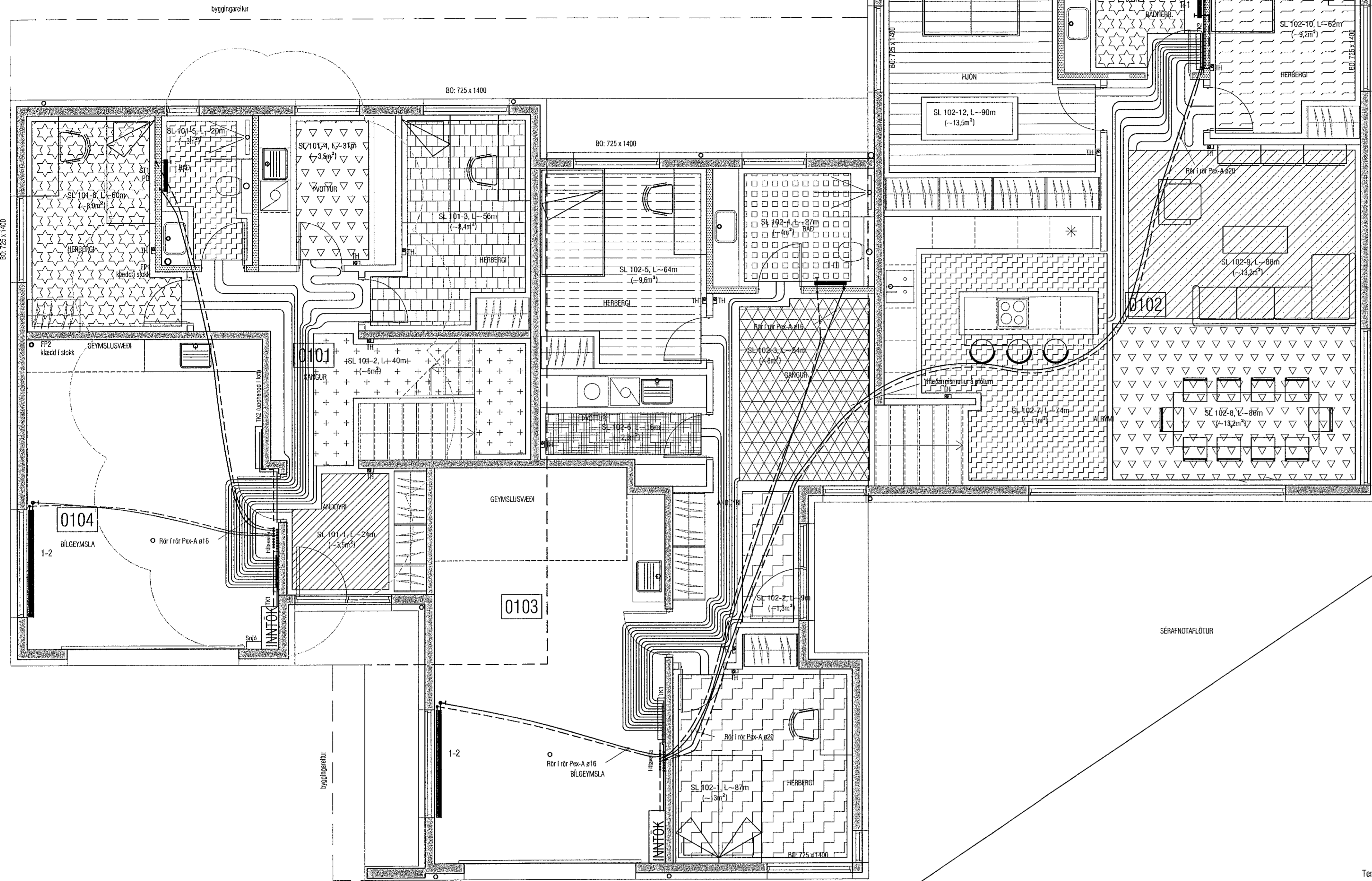


GRUNNMYND HITLAGNA 1. HÆÐ

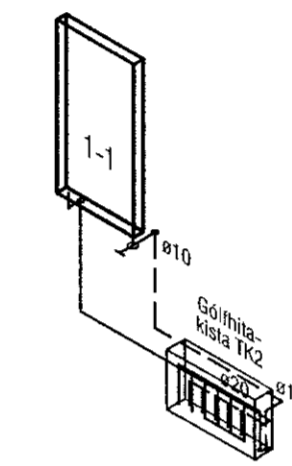
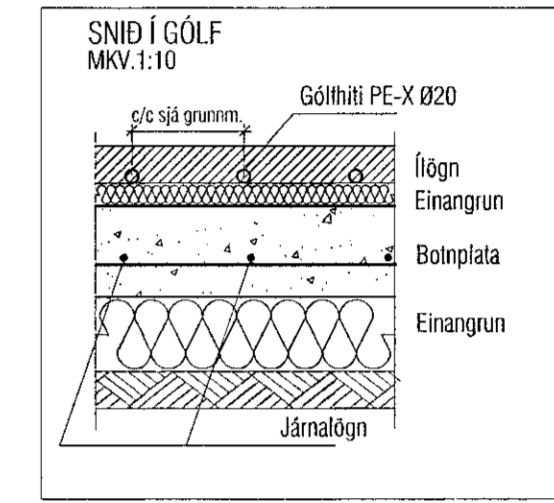
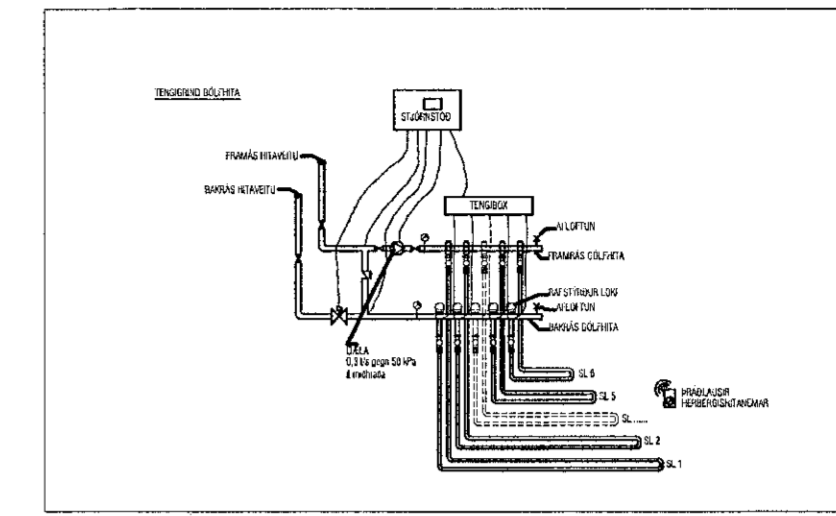
Mics skilningarlitla



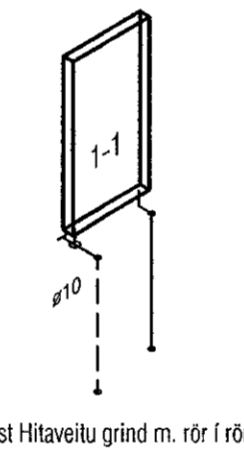
ATH!
Stærð og nákvæm staðsetning á götum fyrir frárennslis-, neysluvatns- og hitalagnir skal ákvarða í samráði við eiganda og pípara.

Sampykkt þann
04. okt. 2022
Byggingafrúnn í Hafnarfirði

Útgáfa	Lýsing	Dags.
A	Göfhitakistur og rör fær til	21.09.22
-		
-		
-		



Tengikista íbúð 102
Tengist Hitaveitu grind m. rör í rör



Tengist Hitaveitu grind m. rör í rör

OFNATAFLA AT= 35° C

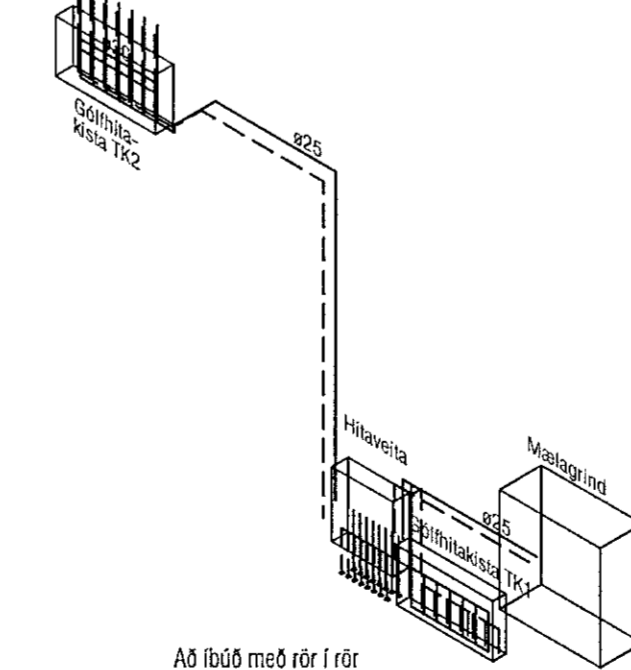
1. HÆÐ	Nr. Ofns/slaufa	Útreiknað varmsþörf [W]	Stærð á ofni H x L (mm)SL.M.	Valinn ofn Ark.öf [W]	Lokar	Athugasemd
Íbúð 0101						
Anddyri	SL 101-1	577 W	L-24m	360 W	TH	
Gangur	SL 101-2	546 W	L-40m	600 W	TH	
Herbergi 1	SL 101-3	743 W	L-56m	840 W	TH	
Þvottur	SL 101-4	585 W	L-31m	465 W	TH	
Bað.	SL 101-5	448 W	L-20m	300 W	R	
Bað.	1-1		600A 1164	693 W	B	Handklæðaofn
Herbergi 2	SL 101-6	838 W	L-60m	900 W	TH	
Íbúð 0102						
Herbergi 1	SL 102-1	1.278 W	L-87m	1.305 W	TH	
Anddyri	SL 102-2	725 W	L-9m	135 W	TH	
Gangur	SL 102-3	587 W	L-54m	810 W	TH	
Bað.	SL 102-4	698 W	L-27m	405 W	TH	
Bað.	1-1		600A 1164	693 W	B	Handklæðaofn
Herbergi 2	SL 102-5	911 W	L-64m	960 W	TH	
Þvottur	SL 102-6	394 W	L-16m	240 W	TH	
Ábýni	SL 102-7	4.393 W	L-74m	1.110 W	TH	4 slautur þéttari við gugga c/c 100mm
Ábýni	SL 102-8		L-88m	1.320 W	TH	4 slautur þéttari við gugga c/c 100mm
Ábýni	SL 102-9		L-88m	1.320 W	TH	
Herbergi 3	SL 102-10	1.046 W	L-62m	930 W	TH	
Bað.	SL 102-11	644 W	L-28m	420 W	TH	
Bað.	1-1		600A 1164	693 W	B	Handklæðaofn
Þfónaherbergi	SL 102-12	1.414 W	L-90m	1.350 W	TH	
Íbúð 0103						
Bílegysla	SL 103-1	1.343 W	500C 2000	1.659 W	B	Hítagrindur
Íbúð 0104						
Bílegysla	1-2	1.693 W	500C 2000	1.659 W	B	Hítagrindur
		Varmsþörf alls: 19.065 W	Valið alls: 19.167 W			

Að efri hæð



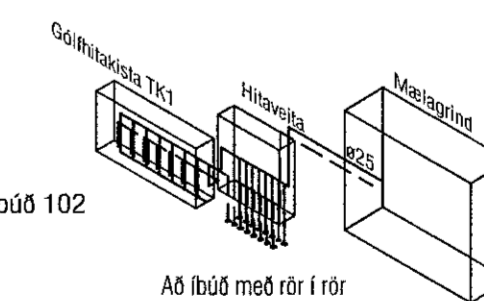
Tengist Hitaveitu grind m. rör í rör

Tengikista íbúð 201

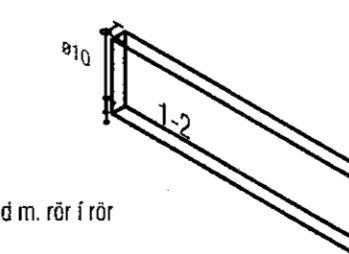


Tengist Hitaveitu grind m. rör í rör

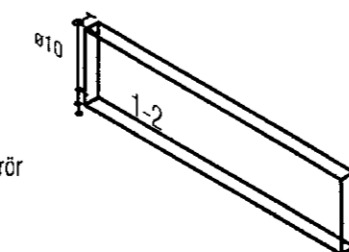
Tengikista íbúð 102



Tengist Hitaveitu grind m. rör í rör



Tengist Hitaveitu grind m. rör í rör



Tengist Hitaveitu grind m. rör í rör

RÚMMYND HITLAGNA 1.HÆÐ

LAGNIR ERU ÚR SVÖRTUM STÁLROÐRUM, SJÁ SKÝRINGABLAÐ LAGNA L-01

VEKTOR
- hönnun og ráðgjöf -
Stóumúla 3, 108 Rvk, s. 554-6650 / 897-5363

Tinnuskarð 1, Hafnarfirði

Hitalagnir, Ofnatafla
Grunnmynd og Rúmmynd 1.hæð

Hannað SH/DFJ	Telnað DFJ	Tölur nr.
Dagsetning 30.08.2022	Mix 1:50	L-301
Sigurður Hafsteinsson Kt. 030859-7749 Byggingafrúnn@vektor.is Netfang: sigur@vektor.is Samþykkt þann 04. Okt. 2022		

Samþykkt þann 04. Okt. 2022