

Útgáfa	Lýsing	Dags.
A	Breyting á lögnum úr þvottahúsi	22.09.22
-		
-		
-		
-		

ATH! Þar sem lagnir fara í gegnum brunahólfandi veggi eða plötur skal koma brunapétting. Um frágang lagnastokka er vísað til séruppráttar aðalhönnuðar.

VEKTOR
- hönnun og ráðgjöf -
Síðumúla 3, 108 Rvk, sí: 554-6650 / 897-5363

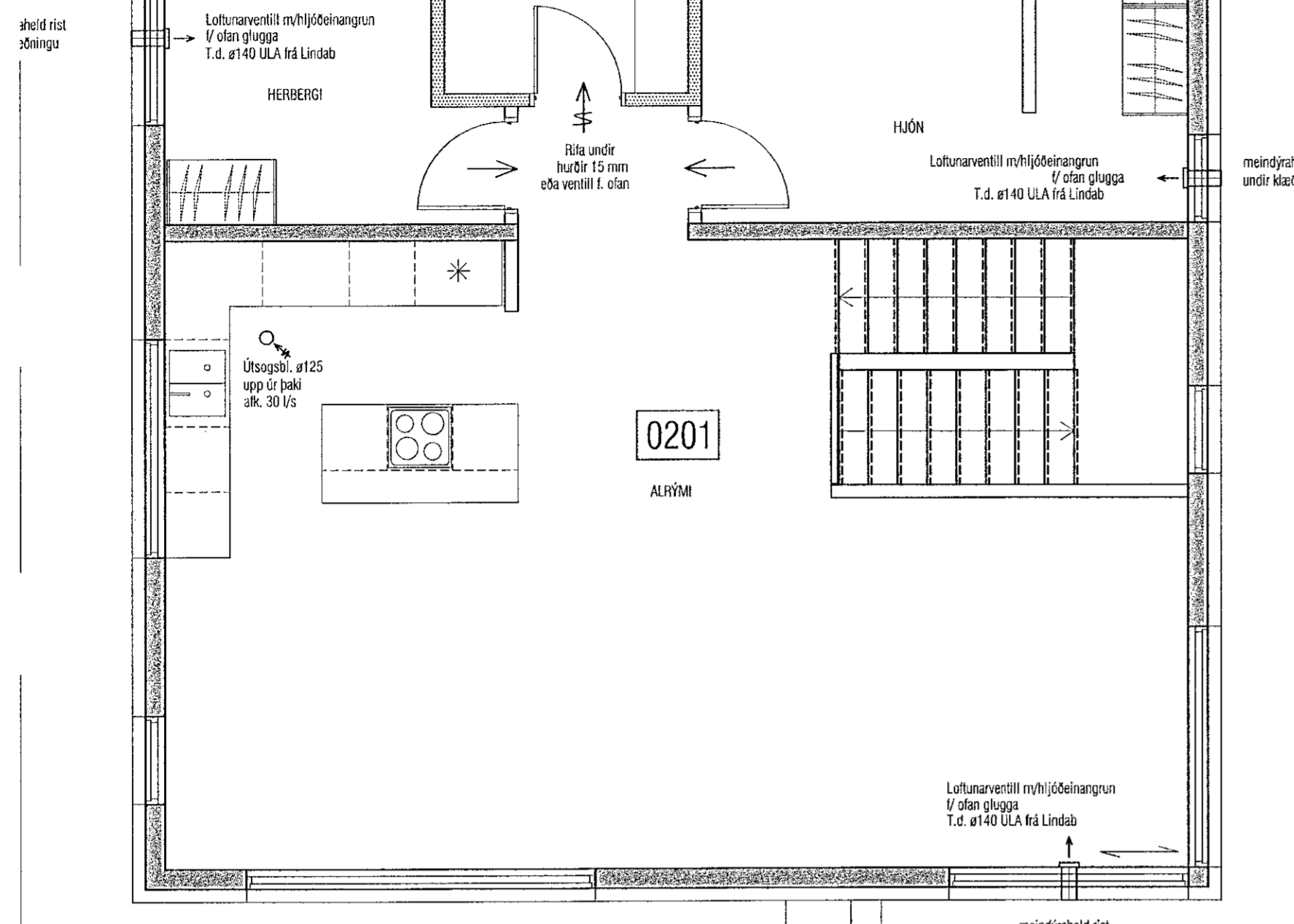
Tinnuskarð 1, Hafnarfirði

Loftræsing
Grunnmynd 1.hæð og 2.hæð

Herrað	EHK/DFJ	Teknað	DFJ	Telb. nr.
Dagsetning	30.8.2022	Msk.	1:50	L-401

Sigurður Haldrarsson kt. 030859-7749
Byggingeigendur/vektor
Netfang: sigurdur@vektor.is
Samþykkt hönnuðar:
Samþykkt hönnuðar / samráðingehönnuðar:

meindri rist
undir klæðingu



GRUNNMYND LOFTRÆSING 2. HÆÐ

STOKKAR

ALLIR STOKKAR SKULU VERA ÚR GALVANISERUÐU BLUKI. UPPHENGJAR SKULU HAFA BRÆÐGLUMARK YFIR 800°C, MED MÍNNGST 50 mm² PVERSNIÐI.

KANTADA LOFTSTOKKA SKULU SVIÐA ÚR GALVANHÓDUÐU BLUKI. ALLAR HLUBAR SKAL STYKKJA MEÐ KRÖSSBROTI. SAMSETNING STOKKA SKAL VERA MEÐ VERKSMEDJUFRAEÐUÐUM FLÖSSUM MEÐ BOLTURUM HORNTYKKJUM OG HÉTTIBORUM.

SÍVALUR STOKKAR SKULU VERA VERKSMEDJUFRAEÐIÐR SPÍRALVÁÐAR ÚR GALVANHÓDUÐU BLUKI. TENGISTYKKI SKULU VERA ÚR SAMAN EFNIS OG STOKKAR.

INNBLÁSTURSTOKKAR SKULU UPPEFLYA HÉTTLEKAFLOKK B OG ÚTSÖGASTOKKAR HÉTTLEKAFLOKK A SKV. DS 447.

ALLAR KANTABRÍ BEYGLUR SKULU VERA MEÐ LEDIBLÓÐUM AF VEIÐKENDRI GERÐ.

SÍVALUR BEYGLUR SKULU VERA MEÐ RÝM HLUTFALL 1 Eða MERA.

EFNISÞYKTI STOKKA			
KANTABRÍ	SÍVALUR	STOKKAR	STYKKI
Stærð (mm)	Þykkt (mm)	Stærð (mm)	Þykkt (mm)
≤ 400	0,60	≤ 4250	0,50
401-750	0,80	4251-500	0,60
751-1400	1,00	4501-800	0,70
1401-2200	1,25	801-1250	0,90
> 2200	1,50	> 1250	1,25

LOFTHITARAR

LOFTHITARAR SKULU VERA FYRIR VATAK / GLYCOL MEÐ HÝSTIÐOL 10 BAR. HITARAR SKULU GERÐAR ÚR VERKSMEDJUFRAEÐUÐUM ENINGUM ÚR ERRIÐRUM MEÐ HÉTTAÞYNNUM ÚR ÁLL.

HITARAR SKULU VERA Í KASSA ÚR GALVANHÓDUÐU STÁLI OG ÞANING FRÁGENDUR AD LOFT STREYMI ENGI FRAMMÁ HITAFELI.

HITARAR SKULU UPPEFTIR FYRIR MÓTSTREMI.

ELDVARNAREINAGRUNN

ELDVARNIR STOKKAR SKULU UPPEFLYA FLOK: E30 / F20 (v. no 1+ +) A2 s1-0.

KANTADA STOKKA SKAL ENANGRA MEÐ 50 mm STEINULLAR-ENANGRUN MEÐ LÖKUDU YFIRBORI OG EDLISÞYNGD A.M.K. 140 kg/m².

SÍVALA STOKKA SKAL ENANGRA MEÐ 60 mm STEINULLAR-ENANGRUN MEÐ VÍNETHI, LÖKUDU YFIRBORI OG EDLISÞYNGD A.M.K. 40 kg/m².

HITAENAGRUNN

KANTADA STOKKA SKAL ENANGRA MEÐ 50 mm STEINULLAR-ENANGRUN MEÐ LÖKUDU YFIRBORI OG EDLISÞYNGD A.M.K. 70 kg/m².

SÍVALA STOKKA SKAL ENANGRA MEÐ 60 mm STEINULLAR-ENANGRUN MEÐ VÍNETHI, LÖKUDU YFIRBORI OG EDLISÞYNGD A.M.K. 40 kg/m².

INNÁKSSOKKA SKAL VERA MEÐ POLPLASTI, ÖLL SAMSKYTTI SKULU VERA ÞÉTT (ÞAKAHELD).

HLJÓÐEINANGRUN

HLJÓÐEINANGRUN SKAL VERA 50 mm STEINULLAR-ENANGRUN, YFIRBORI ENANGRUNAR SKAL VERA LÖKAD MEÐ GLERHÉTTAÞYNNUM SEM POLUR ALLT AD 16 m/s. AN ÞESS AD AGNIR LOSNI ÚR HÖNUM. EDLISÞYNGD 70 kg/m².

HLJÓÐGILDRUR

KANTABRÍ HLJÓÐGILDRUR SKULU VERA ÚR GALVANHÓDUÐU STÁLI MEÐ SÖMU EFNISÞYKTI OG STYRKINGAR OG STOKKAR MEÐ SAMSVARANDE MÁL. HLJÓÐSÖGGSFAFLUR SKULU VERA ÚR HÁRÞYNNUM STEINULLARFLÖTUM MEÐ ALMUDUM DÚK. ÚR NEGRHEN EDA GLERHÉTTAÞYNNUM Á PERRI HLÍÐ SEM SVIÐR AD LOFTSTRAUM.

SÍVALUR HLJÓÐGILDRUR SKULU VERA MEÐ 50 mm RÁPUENANGRUN KLÆDD AD INNAN MEÐ GATAFLÖTUM.

UPPEFTIR MÁL INNAN PVERMÁL OG LENGD.

LOFTDREIFARAR OG VENTILAR

LOFTDREIFARAR OG VENTILAR SKULU VERA VERKSMEDJUFRAEÐIÐR AF STAÐARDEI GERÐ FRAMLEIÐANDA.

DREIFARAR SKULU VERA ÚR ÁU EDA LÖKKUÐU STÁLI MEÐ HLJÓÐENANGRUN MEÐ HÝSTIBOLUM. HÁMARKSHLJÓÐSTIG FRÁ DREIFURUM 30 dB(A) VID UPPEFTIR LOFTMAGN.

INNBLÁSTURS- OG ÚTSÖGVENTILAR ERU HRINGLAGA, HVÍLAKKADUR ÚR ÁU EDA STÁLI, MEÐ KEILI TIL LOFTMAGNSSTILLINGAR.

LOFTMÓTSTAÐA SKAL VERA STILLANLEG FRÁ 20-70 Pa OG HLJÓÐSTIG UNDIR 35 dB(A) VID UPPEFTIR LOFTMAGN OG HÁMARKS MÓTSTÖÐU.

FESTINGAR

KANTABRÍ STOKKAR SKULU HVÍLA Á AFOSTUM EDA UNDRILGJUNDI VINKLUM EDA BRUNUM. FESTINGAR Á SVÖLUM STOKKUM SKULU VERA MEÐ FLATJÁRNSKULLUM EDA SAMSVARANDE.

STOKKAR SKULU HENGDIR UPF MEÐ SNITT-TENNUM OG FESTIR Í STEYPU EDA BURANGRUNDI VEGJA OG LOFTALLIR HLUTAR UPPHENGJA SKULU VERA ÚR GALVANHÓDUÐU STÁLI EDA GRUNNMÁLKAR.

MESTA FASLEGG MILLI UPPHENGJA ER 2 m.

BLÁSARAR SKULU FESTIR MEÐ FJARBRANDI FESTINGUM.

LOKUR

SPJALLDÖUR OG STILLDÖUR SKULU VERA ÚR ÁU EDA GALVANHÓDUÐU STÁLI. STILLDÖUR SKULU VERA MEÐ LESANLEGUM STILLASARI MEÐ STÖÐVIGI. HÉTTLEKI Á STILLDÖUR SKAL UPPEFLYA HÉTTLEKAFLOKK B OG C SAMKVEMT EN 1751.

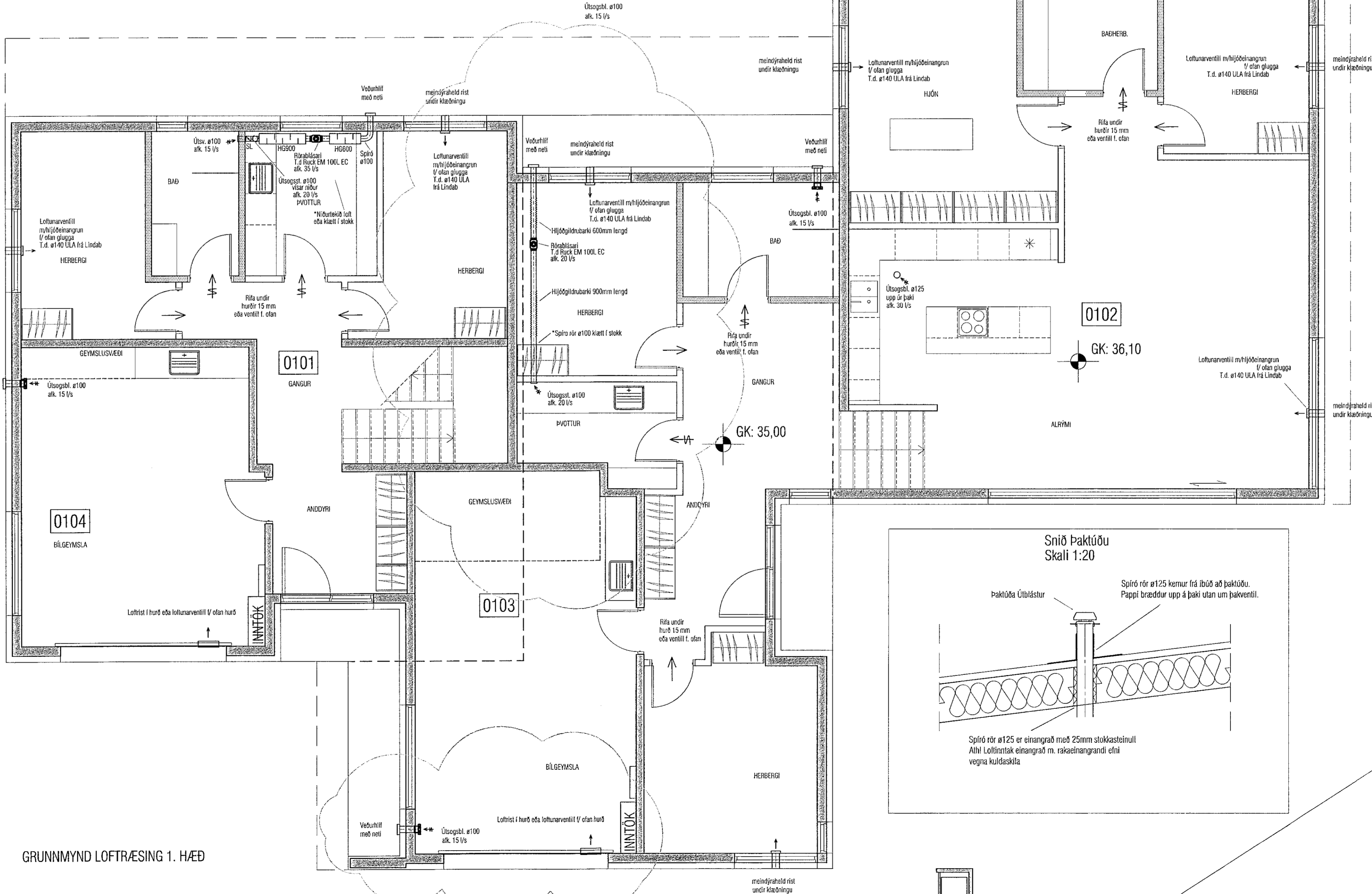
HÉTTLEKI Á SPJALLDÖUR SKAL UPPEFLYA HÉTTLEKAFLOKK 4 OG C SAMKVEMT EN 1751.

BEYK- OG ELDVARNARLOKUR SKULU UPPEFLYA KRÖFUR EN 15650 OG SKULU FLOKKAÐAR E60 (v. no 1+ +) S. SAMKVEMT EN 1501-3.

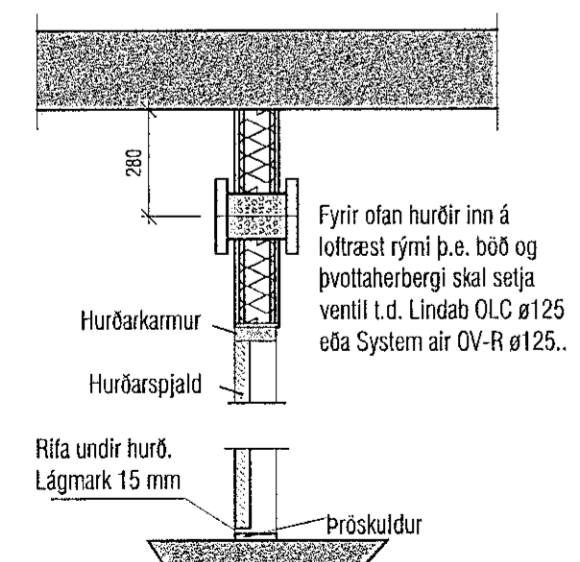
BEYK- OG ELDVARNARLOKUR SKULU LOKA VID LOFTHITASTIG 72°C OG HERRA.

ANNAD

ÖLL VYNNI SKAL VERA Í SAMRÆMI VID GILDANDI REGUGERÐIR OG STAÐLA.



GRUNNMYND LOFTRÆSING 1. HÆÐ



Loftun f. bað og þvottah. Rist fyrir ofan hurð eða ríða undir hurð. 1:20

