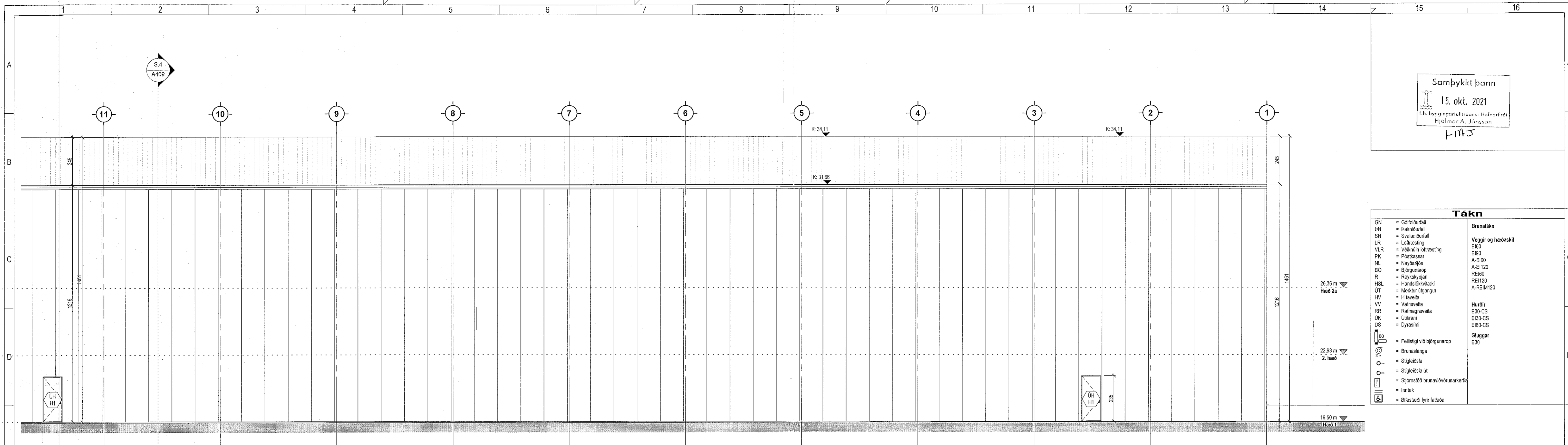


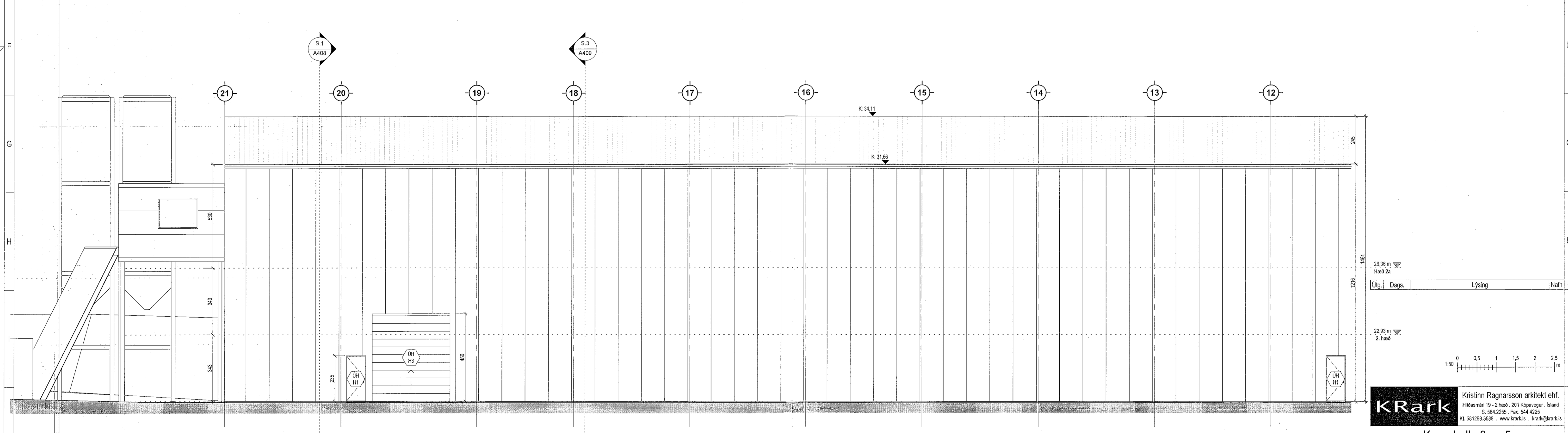
Samþykkt bann
 15. okt. 2021
 Íh. Byggingarfulltrúans Hafnarfjörðs
 Hjólmán A. Jónsson
 LÍFAS

Tákn

GN	= Gálfurfall	Brunatákn
BN	= Þakurfall	Veggir og hæðaskil
SN	= Svafurfall	E100
LR	= Loftastöng	E150
VLR	= Vélvæn loftastöng	A-E100
FK	= Flókassar	A-E150
NL	= Neyðarás	RE100
BO	= Björgunartop	RE120
R	= Ráykyljagjafi	A-RE120
HSL	= Hæðskrávæði	A-RE150
UT	= Merkur útgangur	A-RE120
HV	= Hlávæði	Hurðir
VV	= Vátravæði	E30-CS
RR	= Ráfmagnvæði	E130-CS
UK	= Útkrani	E100-CS
DS	= Dyrasími	E150-CS
BO	= Fallstigi við björgunartop	Gluggar
BO	= Brunaslanga	E30
○	= Stigstöða	
○	= Stigstöða út	
○	= Stigstöða brunavörðunarkerfi	
□	= Inntak	
□	= Bilastæði fyrir fatnað	



SU-Norður a
 1:100



SU-Norður b
 1:100

Útg.	Dags.	Lýsing	Nafn

0 0.5 1 1.5 2 2.5 m

KRark Kristinn Ragnarsson arkitekt ehf.
 Hlíðarsmári 19 - 2.hæð, 201 Kópavogur, Ísland
 Sí. 564.2255, Fax. 544.4225
 Kt. 581298.3589, www.krark.is, krark@krark.is

Koparhella 3 og 5
Hafnarfjörður
 Landnúmer: 228738 Staðgreinir: 1400-1
 Lönaðarhús

Útlit norður
 Sérupprættir

Hönnun:	KR RM	Verknúmer:	21038AI
Verkefnastjóri:	KR	Mælikvarði:	1:100
Teiknaði:	RM	Dagsetning:	02.07.2021
Yfirfariði:	RM KR	Blað:	Útgáfa:

Samþykkt:
 Kristinn Ragnarsson
 Kt. 120944.2669

A407

Pröf: 05/01/21
 Sævi: 14.10.2021 10:28:19
 Skrá: BIM 360/21038AI-Koparhella 3 Haf21038AI-Koparhella 5 Haf.rvt

Copyright © KRark. Formburðaskilur eru alinn rétt í heild og í hlutum. Fjölritun er háð samþykki.