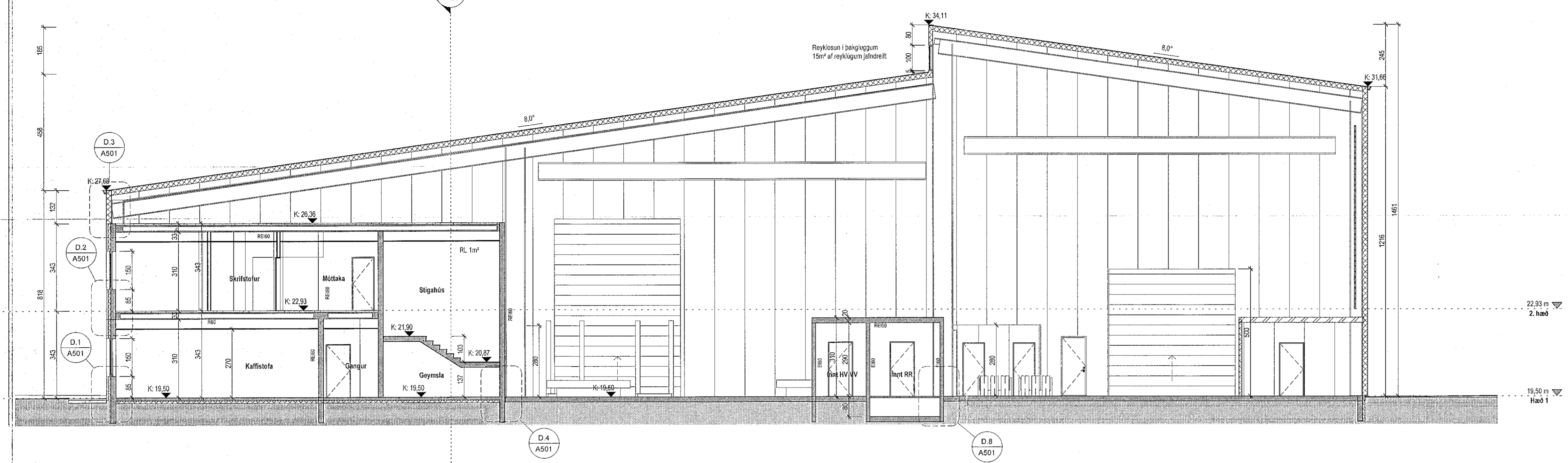


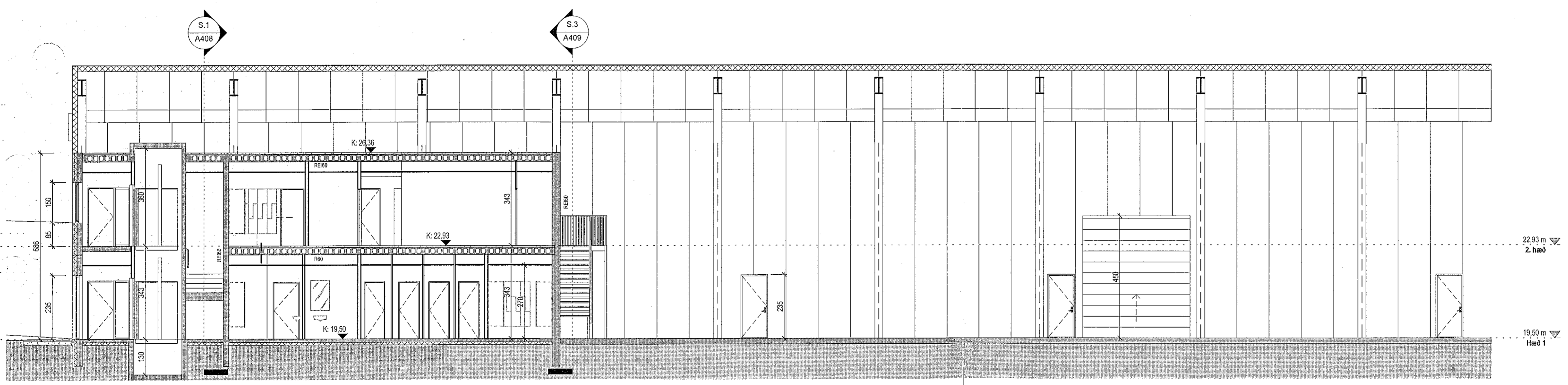
Samþykkt þann
15. okt. 2021
f.h. byggingarfulltrúans í Hafnarfirði
Hjalmar A. Jónsson
KRAK

Tákn

GN	= Gólfurfall	Brunatákn
BN	= Þakurfall	Veggir og hæðaskil
SN	= Svafurfall	E160
LR	= Loftbrú	E160
VL	= Vöðvaflötting	A-E120
PK	= Þotkassar	RE160
NL	= Neyðarþás	RE120
BO	= Byrgunarp	A-RE120
R	= Reykjalíftak	RE160
HSL	= Handgönguflötting	A-RE120
ÚT	= Mörkur útgangur	Hörðir
HV	= Hitaveita	E30-CS
VV	= Vöðvaflötting	E130-CS
RR	= Rafmagnsveita	E160-CS
ÚK	= Útkrani	Gluggar
DS	= Dyngisími	E30
BO	= Felldugi við byrgunarp	
BO	= Brunaslanga	
○	= Stigstöða	
○	= Stigstöða út	
○	= Stigstöða brunavörðunarkerfi	
○	= Inntak	
○	= Bilastæði fyrir fatalaða	

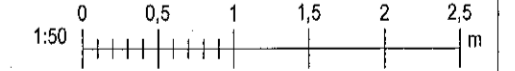


SU-Snið 1
1:100



SU-Snið 2
1:100

Útg.	Dags.	Lýsing	Nafn



KRark Kristinn Ragnarsson arkitekt ehf.
Hilásamni 19 - 2. hæð, 201 Kópavogur, Ísland
Sí. 564.2255, Fax. 544.4225
Kl. 581238.3589, www.krark.is, krark@krark.is

Koparhella 3 og 5
Hafnarfjörður

Landnúmer: 228738 Staðgreinir: 1400-1
Löndárhúsi

Snið S.1 og S.2
Sérupprættir

Hönnun: KR RM	Verknúmer: 21038AI
Verkefnastrjafi: KR	Mælikvarði: 1:100
Teknað: RM	Dagsetning: 02.07.2021
Yfirfarið: RM KR	Blað: Útgáfa:

Samþykkt:
Kristinn Ragnarsson
Kl. 120944.2669

A408

Skrá: BIM 360/21038AI-Koparhella 3 Haf/21038AI-Koparhella 5 Haf.rvt
Pilt: 05/07/21
Skrá: 14.10.2021 10:58:21

Copyright © KRark. Hönnuðir skilur eru alen með 3. teikningum. Fjölbrotin eru aðallega samþykkt.