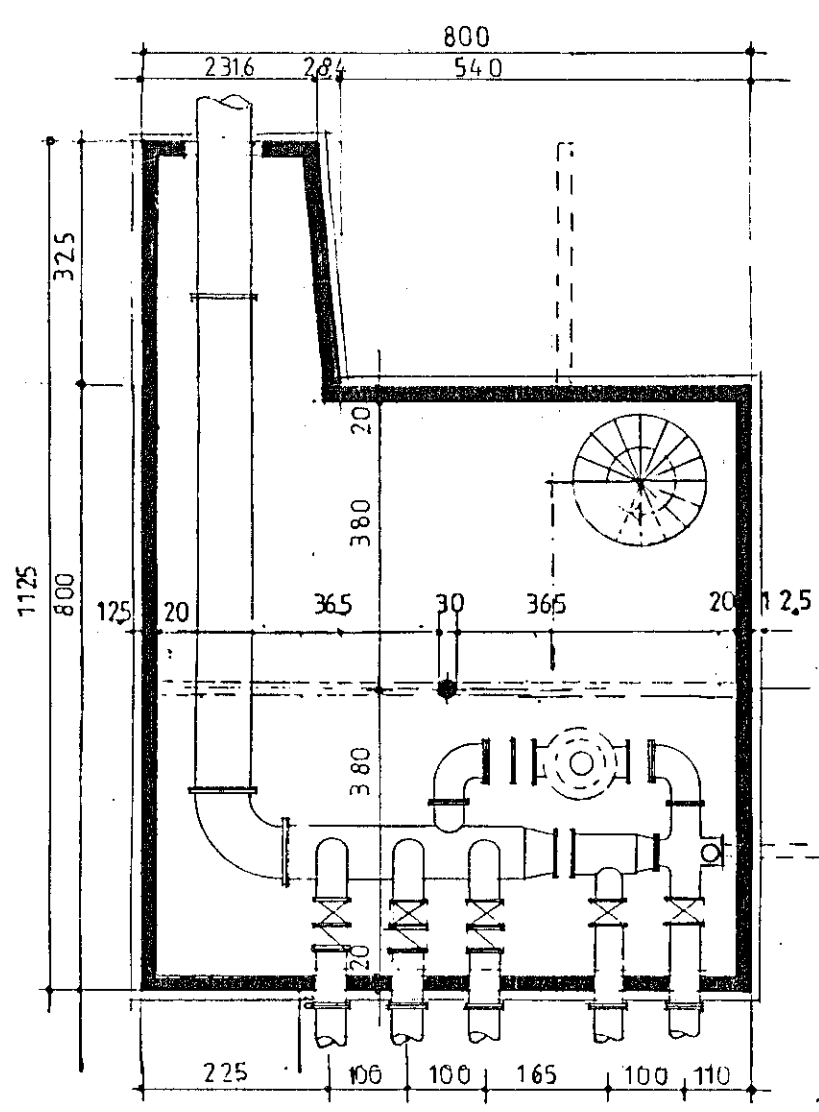
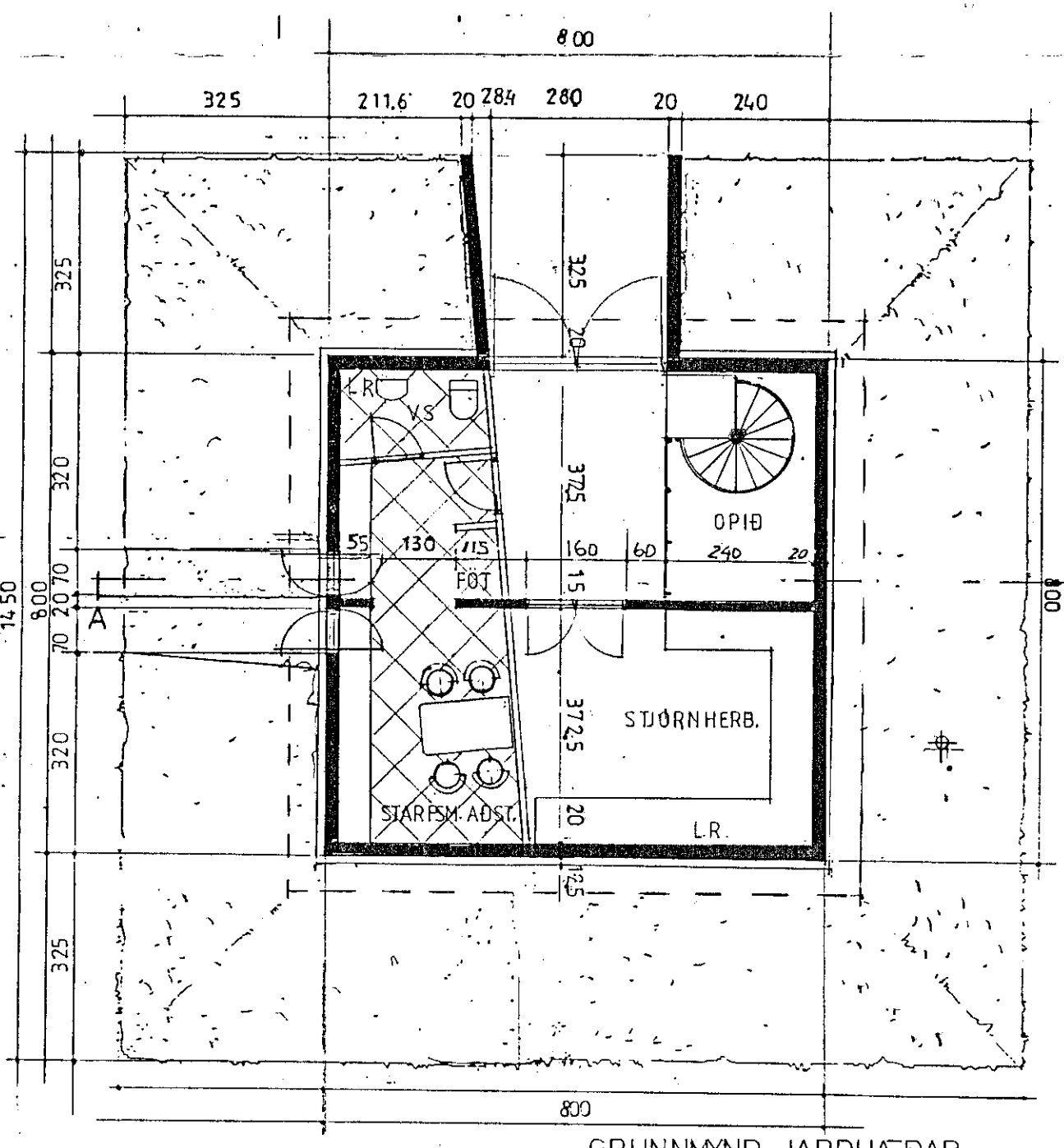


Samþykkt á fundi bygginga-
nefndar þ. 10.15.1990
BYGGI'GAFULLTRÚINN
Í HAFNARFIRDI



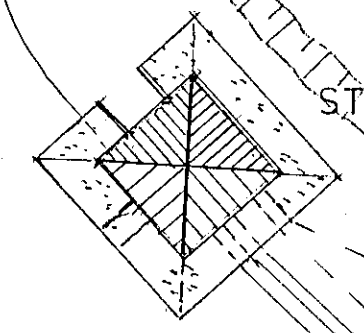
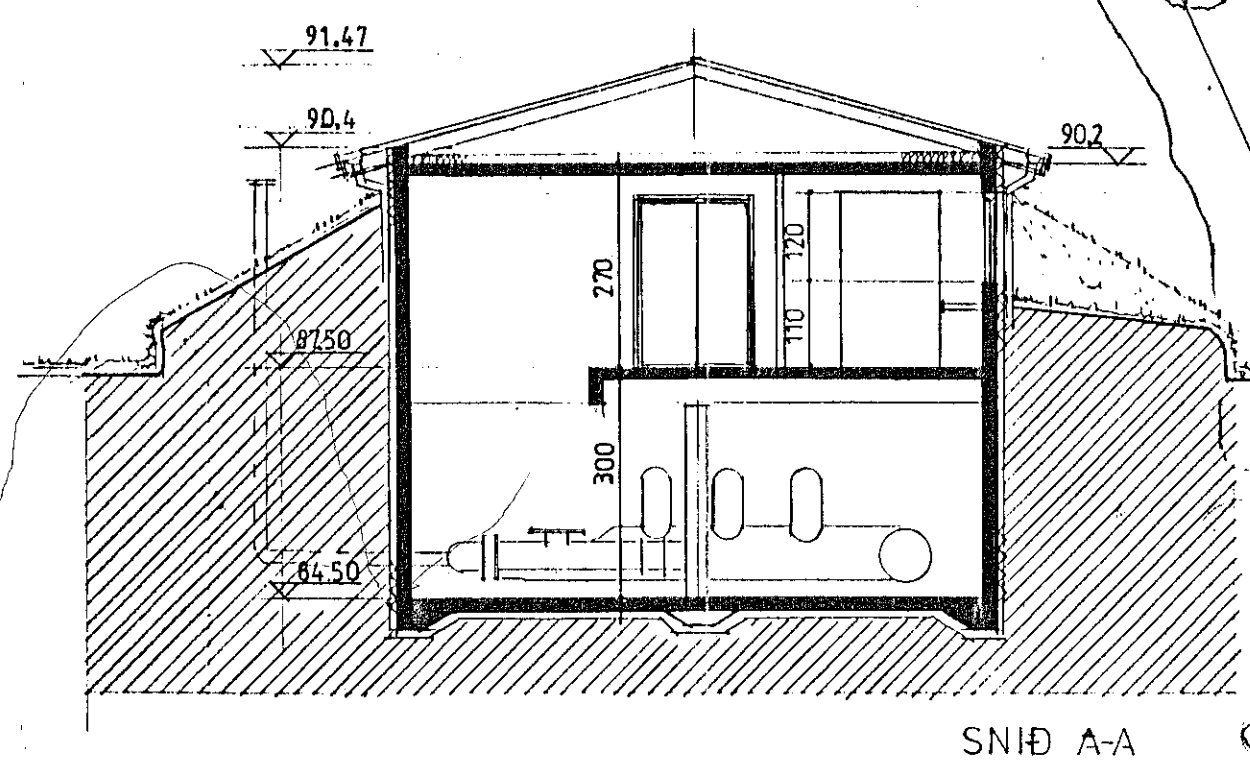
HÚSIÐ ER STEYPT Á STAÐNUM OG EINANGRAB
AÐ UTAN MEB 4 ÞUNGRI STEINULL OG AÐ LOK-
UM HULIÐ ACRYL MÜR SEM NÆR 20 CM NIÐUR
FYRIR JARÞVEGSFYLINGU ÞÁ ER UMLYKUR
HÚSIÐ

FLATARMAL HÚSS : 128 m²
RÚMTAK HÚSS : 367,6 m³



UPPISTÖÐULÖN

AFSTÖÐUMYND 1:500



NÝTT VATNSBÖL
NÚV. VATNSBÖL

BORHOLA VA

BORHOLA VB

