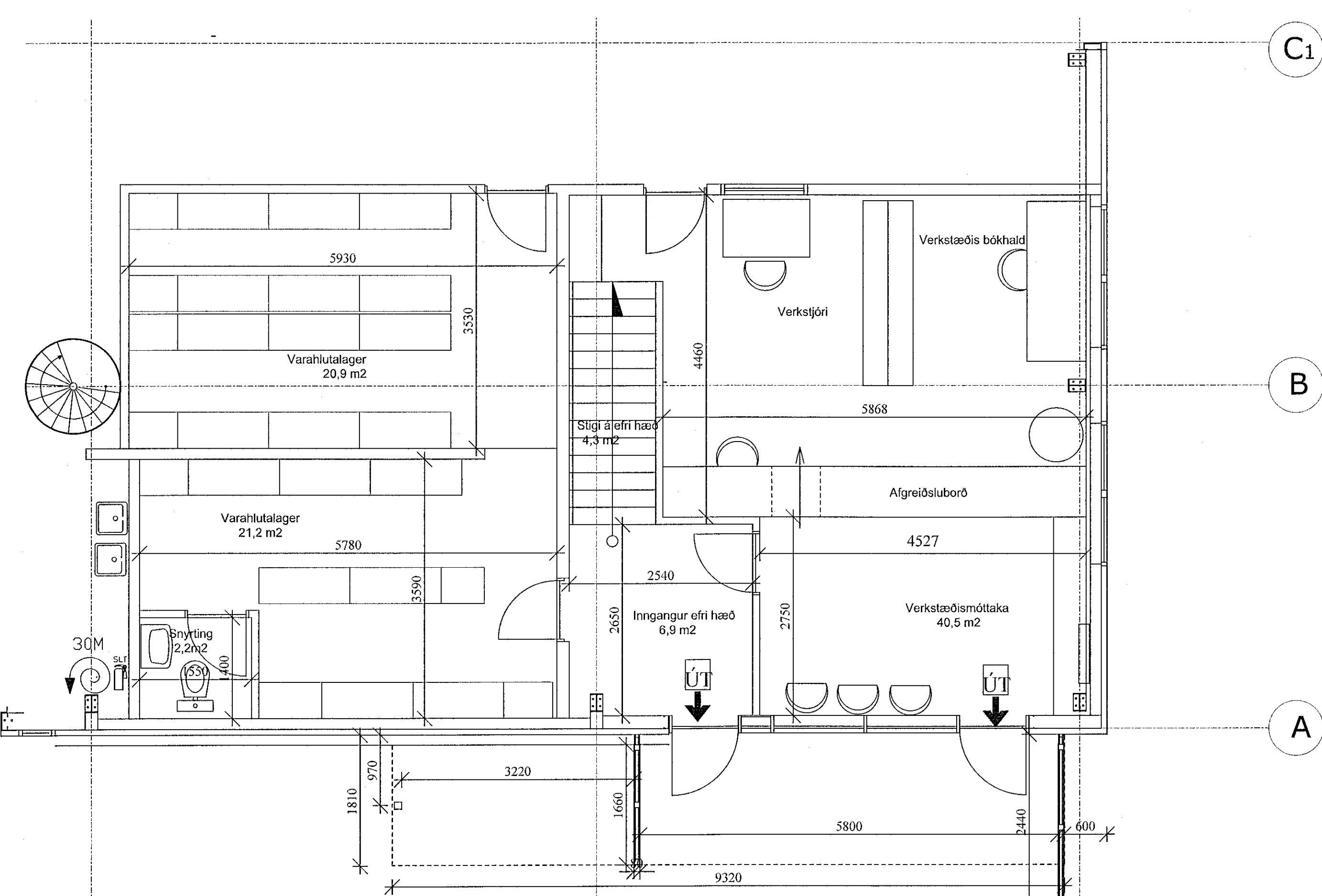
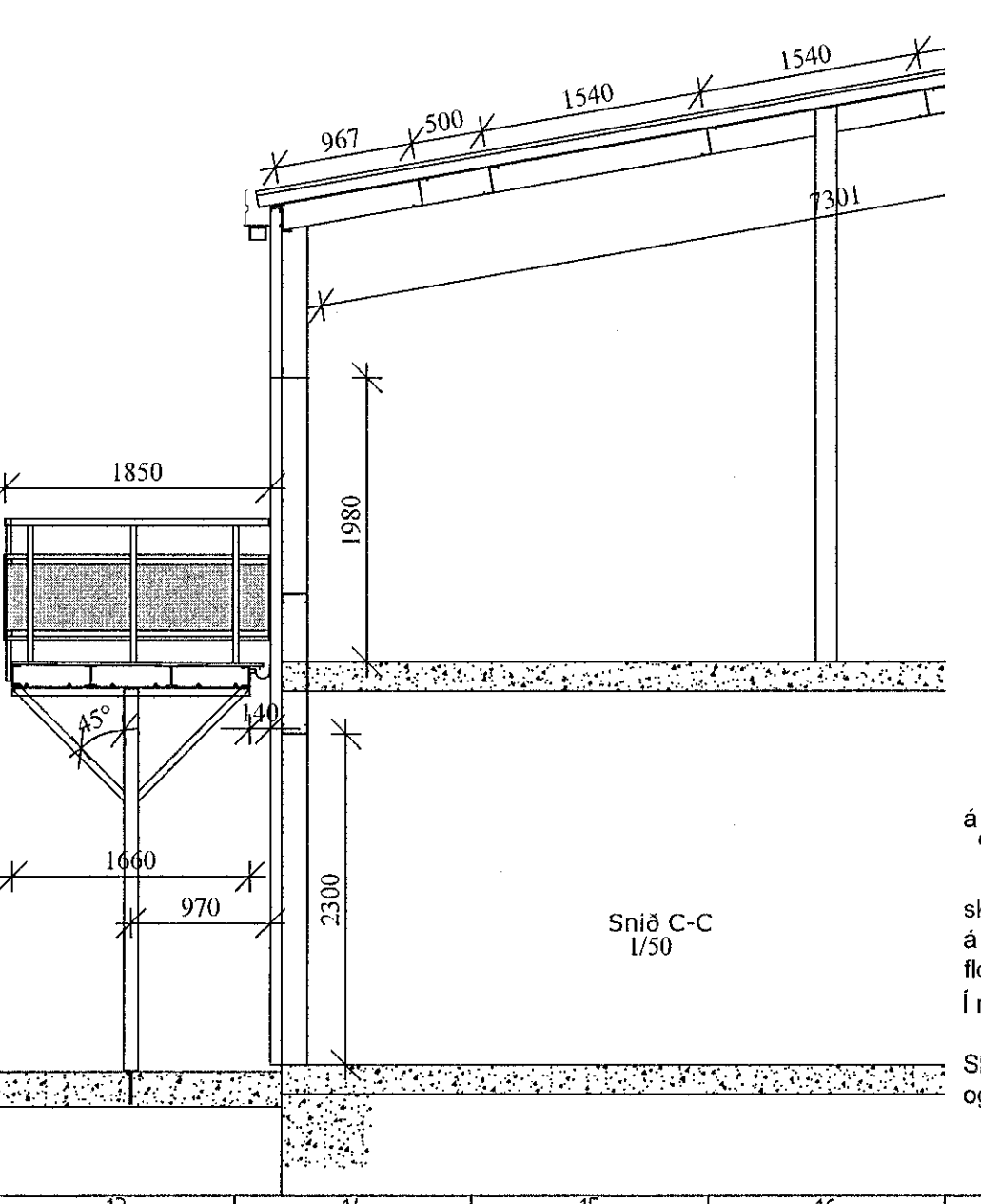
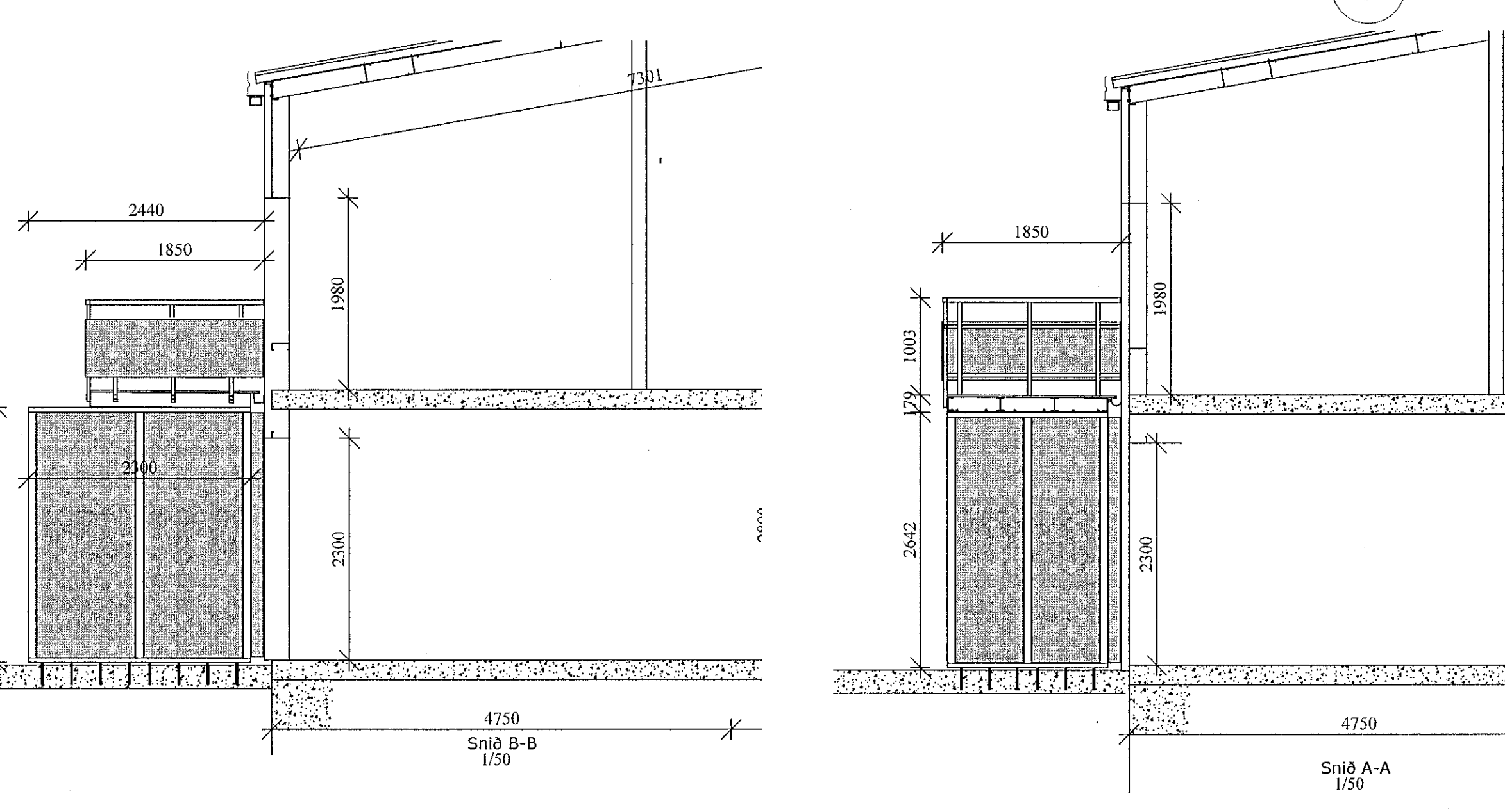
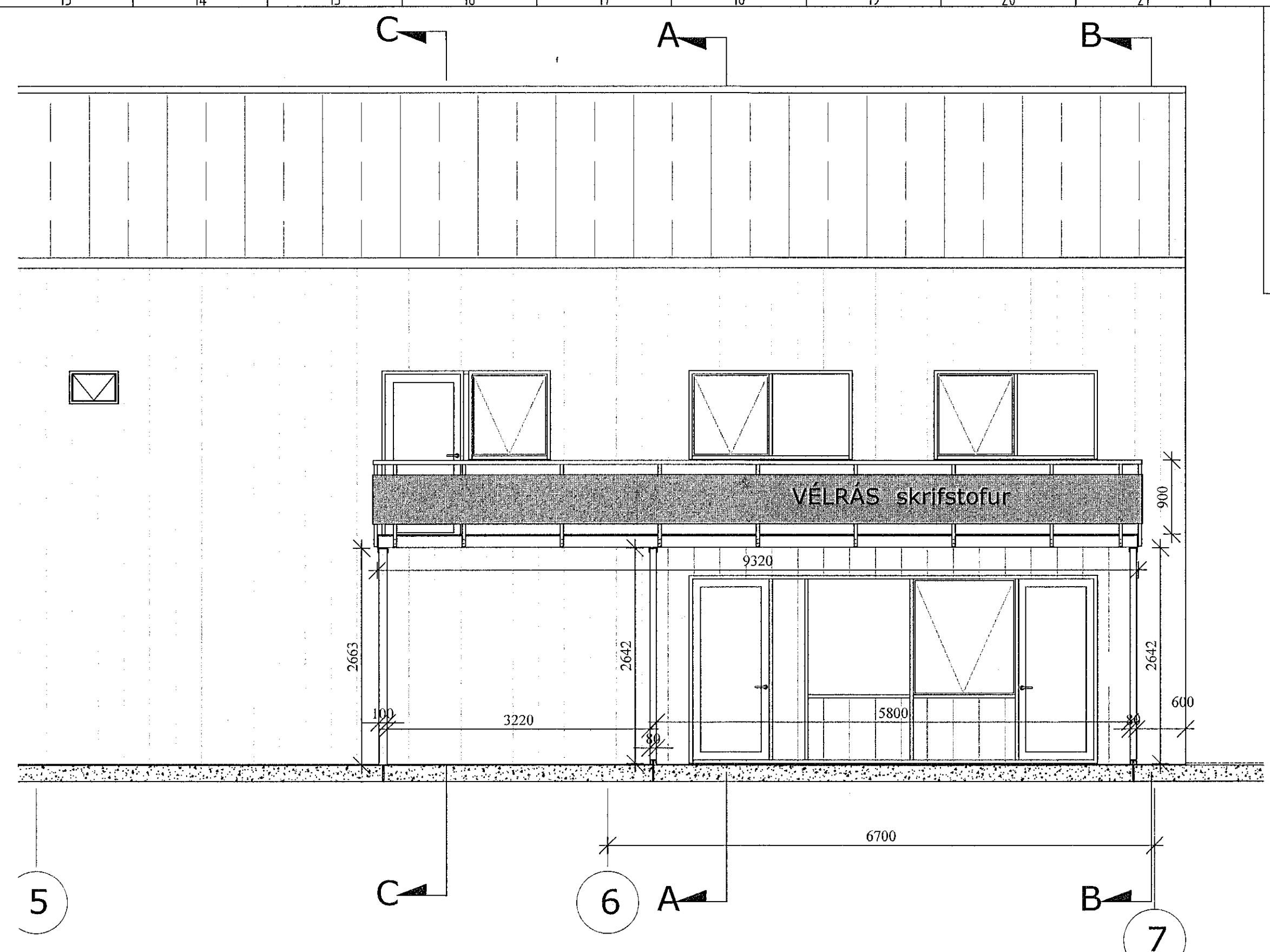


1/50



1/50



Október 2021 Breytingar á aðaluppdráttum
 Þegar um er að ræða tilandi fyrirtæki í rekstri og sífeltri endurskiplagningu til að mæta kröfum nútímans ásamt því að uppfylla aðfinnslur um hvað betur megi fara er varðar aðbúnað og hollustuþætti þá getur innraskiplag grunnaflana breyst og því eru nú lagðar fram nýir aðaluppdrættir hvað varðar fyrirhugað og þegar breytt.

Sprautuklefi sem fyrirhugað var að flytja í endabíli (-4),(-5) hús stækkunnar (breytt í rúðu skiptingaraðstöðu), sprautuklefinn er látinn halda sér á sinum stað bíl (3),(4) og fyrirhugaðri mannskaps aðstöðu breytt í lofttræstingarklefa.

Rennismíðin flutt í annað hús

Starfsmanna aðstaða flutt í bíl (6),(7) frá (3),(4) matsalur á jarðhæð en búningaklefar yfir, á milligölf. Ekki er gefið ráð fyrir skiptingu kynja þar sem eingöngu í dag vinna konur á skrifstofu og hafa þar sína aðstöðu en eftir breyting verður á kynjahlutfóllum á verkstæði verður brugðist við því á viðeigandi hátt.

Verkstæðis móttaka verður áfram á sínum stað en skilvegur reistur til aðskilnaðar skrifstofu inngang frá og allur smávarulager fluttur á jarðhæð. Milligölf í bíli (5),(7) - (A),(C) stækkað um 20m2 og skrifstofa innréttuð á milligölfinu með viðbótar flötaleið um svalir. Stækkun milligölfis hefur ekki í för með sér stækkun heildar m2 milligölf þar sem milligölf í bíli (3),(4) minnkar úr 91,1m2 í 38,7m2 þannig að með óbreyttri skráningu er seinni tíma möguleiki á stækkun heildar m2 um 32,4 m2.

Fyrirhugaður 1.2m breiður hringstigi við skrifstofu yfirverkstjóra er eingöngu ætlaður til styttingar gönguleiðar hans frá skrifstofu á verkstæðisgölf

Útlitsbreyting húsa er eingöngu við suðaustur hlið þar sem verkstæðismóttaka er. Bælt er við inngangi á skrifstofu milli loftis og gluggar færir til auk útganga á svalir.

Vegna þess hve suðaustan áttin getur verið öflug er fyrirhugað 2,4m breið vindvörn við inngang skrifstofu og verkstæðismóttöku fyrir suðaustan áttinni og 1,7m breið vindvörn fyrir suðvestan áttinni. Ofan á þessa skjólveggi eru fyrirhugaðar svalir með útgang af kaffistofu skrifstofu sem nýlist þá sem viðbótar flötaleið skrifstofu.

Í raun er þetta skyggni af stærri gerð og hefur ekki nein áhrif á bilastæði við móttöku.

Skyggnið er byggt fristandandi úr stálgrind og klætt 16mm viroc plötum, svalagölf klætt 19 mm dekkrossvið og svalahandrið úr ryðfrí klætt með 16mm viroc plötum

Sambykkt þann
 15. okt. 2021
 F.h. byggingarfulltrúans í Hafnarfirði
 Hjálmar A. Jónsson

- Skýringar**
- GN = Gólfniðurfall
 - LR = Lofttræsting
 - BO = Björgunarp
 - SL = Handslökkvitæki
 - PK = Póstkassar
 - PN = Þakniðurfall
 - RL = Reykskyngjari
 - NL = Neyðarjús
 - Út = Merktur útgangur
 - Brú = Brunaslanga
 - Stj = Stjórnstöð "Brunaviðvörnarkerfi"
 - 01.01 = Rýmisnúmer
 - Bil = Bilastæði fyrir fatlaða
 - Inntök = Inntök veitna
 - Fell = Felling
 - Rey = Reyklosun
- Brunatákn**
- E160 = Veggir
 - E190 = A-E160
 - A-E120 = REI60
 - REI60 = A-REI120
 - A-REI90 = Hæðaskil
 - E-CS30 = Hurðir
 - EI-CS30 = EI-CS60
 - EI-CS60 = Gluggar
 - E30 = Gluggar

Núverandi aðaluppdrætti breytt í samráði við fyrri hönnuði Harald Arnason og Kjartan Rafnsson Euro stál ehf

Býst.	Dag.	Sýning	Úmátt

VK Verkfræðistofa ehf
 Sudurlandsbraut 46 108 Rvík
 Sími 821 4822
 verk@vkerfradistofa.is
 M. 700501-2640

Áhella 4 Hafnarfirði Breyting
 Reyndartekningar Grunnmyndir, útlit og stálgrind

Milligölf stækkað og skrifstofur innréttuðar.
 Vindvörn sett upp við inngang og svalir yfir

Hönnunast: KMP	Útgáfa: 1
Verknr: Salli 101	Hönnun: STJ
Teknað: SLJ	Yfirfarir: Kvarði: 1/50
Sambykkt: Kolinn Már Þorsteinsson M. 130257 2409	Blað: 105 A1
Undirskrift: <i>KMP</i>	