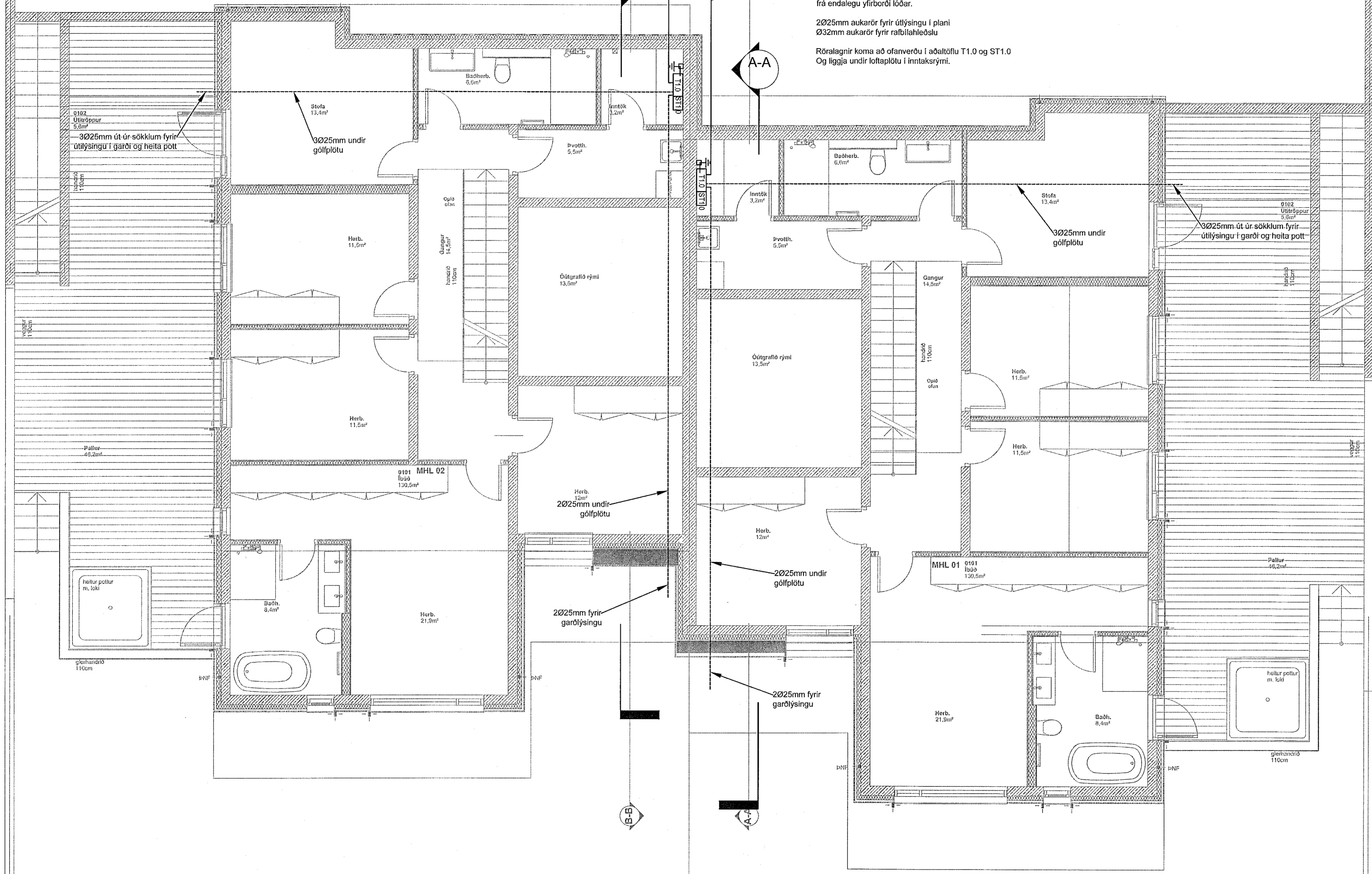


Inntök rafveitu og fjarskipta
Ø50mm rör fyrir rafveitu nái að lóðamörkum.
Ø50mm rör fyrir fjarskipti nái að lóðamörkum.
2Ø25mm aukarör nái að lóðamörkum.
Dýpt inntaksröra skulu vera 700mm
frá endalegu yfirborði lóðar.
2Ø25mm aukarör fyrir útlýsingu í plani
Ø32mm aukarör fyrir rafbilahléðslu
Röralagnir koma að ofanverðu í aðaltöflu T1.0 og ST1.0
Og liggja undir loftaplötu í inntaksrymi.

Inntök rafveitu og fjarskipta
Ø50mm rör fyrir rafveitu nái að lóðamörkum.
Ø50mm rör fyrir fjarskipti nái að lóðamörkum.
2Ø25mm aukarör nái að lóðamörkum.
Dýpt inntaksröra skulu vera 700mm
frá endalegu yfirborði lóðar.
2Ø25mm aukarör fyrir útlýsingu í plani
Ø32mm aukarör fyrir rafbilahléðslu
Röralagnir koma að ofanverðu í aðaltöflu T1.0 og ST1.0
Og liggja undir loftaplötu í inntaksrymi.



Skilning og ábyrgð: Tekningar eru aðeins gildandi til þess áfangs sem er sýnt á myndinni.

B1 - 10.10.2021 - Bætt við rúrum PBe - PBe - DES
ÚTÍ: DAGS. ÚTGAUFERILL HANNAÐ: TEIKN. YFIRF.

TKM EHF
TækniKerfi Mannvirkja
Skiptihóli 35
105 Reykjavík
Sími
www.tkm.is



Parhús
Völuskarð 14a og 14b
221 Hafnarfjörður

Rafkerfi
Lagnir í lóð
Jarðhæð

VERKNAÐMÆR	TEIKNINGANÖMÉR	BLAÐSTÆRÐ	HANNAÐ: PBe
210601	xx_04_01	A1	TEIKNAD: PBe
			YFIRFARID: DES

Drögveiting aðskilpóttar:
Höfundur: Pálar Benediktsson 19100 - 2889
Hönnunarskrif: Pálar Benediktsson
MELKIVARÐI
DAGS: 1:50
14.9.2021
ÚTGAFA

