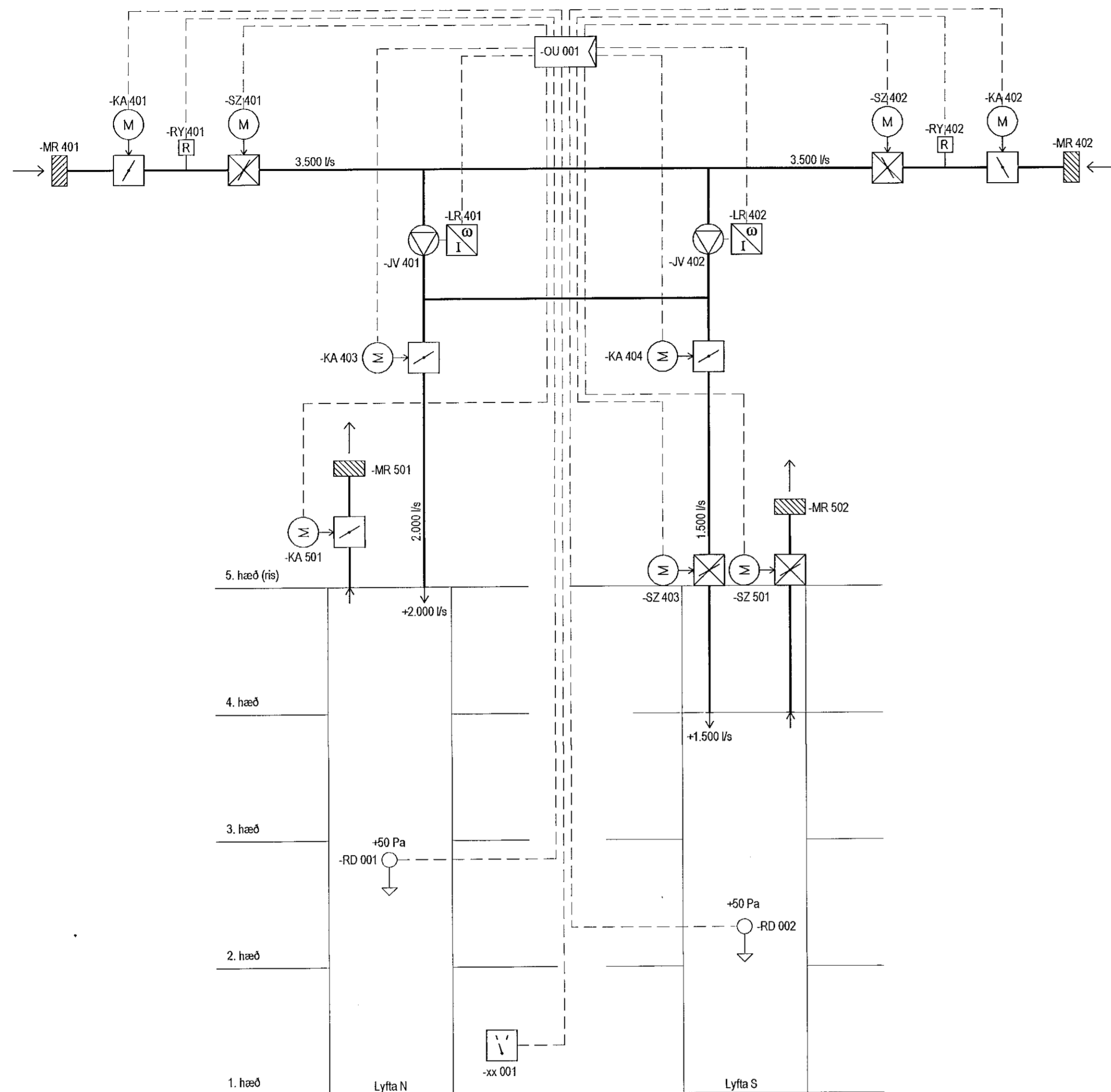


SKÝRINGAR

Almennar skýringar sjá teikningu L0 000 og L0 001

Loftræsing - kerfi 360.03



Loftræsikerfi - kerfi 360.03 - Yfirbrýstikerfi í lyftugöngum - Kerfislýsing

Hlutverk kerfisins:

Loftræsikerfi 360.03 varnar því að reður berist inn í lyftugöng í bruna. Kerfið og allar tilheyrandi búnaður skal vera í samræmi við ÍST EN 12101-6 og uppfylla kröfur í flokki C, fyrir lyftur samkvæmt staðlinum.

Virkni og búnaður:

Stjórnskápur með stýringum kerfisins er staðsettur í tæknirými í risi.

Staðfest brunaböð frá brunaböðkerfi byggingarinnar ræsir kerfið. Rofi til handvirkar ræsingar slökkvillís á kerfinu er við inngang á 1. hæð.

Loftrættök og innblásarar sem blása inn í lyftugöng eru staðsettir í risi (5. hæð)

Tveir innblásarar eru í kerfinu hvor með sítt inntakið og er annar þeirra til vara er ræsing hins bregst og er sú stýring sjálfvirk.

Reykslysnjarar eru í báðum inntaksstökkum. Berist reður inn í annað inntakið lokar kerfið fyrir það inntak sem reður kemur í með Bruna- og reykloka (-SZ 401/402). Berist reður inn í bæði inntökun stöðvast kerfið.

Í lyftugöngum er þrýstinemi sem stýrir afköstum blásara, stíllist á 50 Pa.

Við staðfest brunaböð frá brunavörðunarkerfi gerist eftirfarandi:

- Mótorloka -KA 401 opnar
- Mótorloka -KA 501 lokar
- Brunaloka -SZ 501 lokar
- Blásari JV 401 gangsettur.
- Ef gangsetning blásara -JV 401 bregst er blásari -JV 402 gangsettur. Þá lokar mótorloka -KA 401 og mótorloka -KA 402 opnar.
- Tiðnibreytir reður afköst blásara þangað til að yfirbrýstingur í báðum lyftuhúsum er kominn í 50Pa.
- Stjórnstöð jafnar þrýsting á milli lyftuhúsa með mótorlokum -KA 403 og -KA 404 þannig að yfirbrýstingur verði sem jafnastur (<10%).

TÆKJALISTI - BRUNALOKUR									
KERFI	TÆKISNÚMÉR	STAÐSETNING TÆKIS	ÞJÓNAR	STÆRD Ø (mm) hxb[mm]	SPJALDLOKUMÓTOR		Viðmiðunar búnaður Halton	ATH.	
					Fæðispena 24VAC	230VAC			
360.03	-SZ401	RISHÆÐ	YFIRPR. Í LYFTUGÖNGUM	500x500	x			1	
360.03	-SZ402	RISHÆÐ	YFIRPR. Í LYFTUGÖNGUM	500x500	x			1	
360.03	-SZ403	RISHÆÐ	YFIRPR. Í LYFTUGÖNGUM	Ø400	x			1	
360.03	-SZ501	RISHÆÐ	YFIRPR. Í LYFTUGÖNGUM	Ø315	x			1	

ATH.
1. Búnaður skal uppfylla kröfur ÍST EN 12101-6

TÆKJALISTI - SPJALDLOKUR MEÐ MÓTOR									
KERFI	GERÐ KERFIS	TÆKISNÚMÉR	STAÐSETNING TÆKIS	ÞJÓNAR	STÆRD Ø (mm)	SPJALDLOKUMÓTOR		Viðmiðunar búnaður Exhausto	ATH.
						Fæðispena 24VAC	230VAC		
360.03	YFIRPR. KERFI	-KA401	RISHÆÐ	LYFTUGÖNGUM	500x500	x			1
360.03	YFIRPR. KERFI	-KA402	RISHÆÐ	LYFTUGÖNGUM	500x500	x			1
360.03	YFIRPR. KERFI	-KA403	RISHÆÐ	LYFTUGÖNGUM	Ø400	x			1
360.03	YFIRPR. KERFI	-KA404	RISHÆÐ	LYFTUGÖNGUM	Ø400	x			1
360.03	YFIRPR. KERFI	-KA501	RISHÆÐ	LYFTUGÖNGUM	Ø315	x			1

ATH.
1. Búnaður skal uppfylla kröfur ÍST EN 12101-6

TÆKJALISTI- BLÁSARAR																
KERFI	NÚMÉR TÆKIS	GERÐ	ÞJÓNUSTAR	STAÐSETNING	AFKÖST			MÓTOR				HLJÓÐAFL L _a [dB(A)]	ÞYNGD [kg]	VIÐMIÐUNARTÆKI FLAKTWOODS	Ath.	
					LOFTMAGN [l/s]	ÞRÝSTINGUR [kPa]	SNÚNINGSHRADI [r/m]	HEILDARNÝTNI [%]	AFLDÖRF[kW]	VOLT/AMPER	FASAR					AFKASTA STÝRING
360.03	-JV401	INNBLÁSARI	YFIRPR. Í LYFTUGÖNG	RISHÆÐ	3.500	800		64	6,2	400/6,7	3	TÍÐNIBREYTI	51		50IM/20/2/6/18	1
360.03	-JV402	INNBLÁSARI	YFIRPR. Í LYFTUGÖNG	RISHÆÐ	3.500	800		64	6,2	400/6,7	3	TÍÐNIBREYTI	51		50IM/20/2/6/18	1

ATH
1 Blásarinn er innblásari yfirbrýstingskerfis, hann verður að vera prófaður og vottaður í samræmi við ÍST EN 12101-3

Útg. Dags. Skýring Hannað/Vilfaríó



Dagsetning aðaluppráttar

Aritun hönnuðar
Porgeir J. Kjartansson
Sími 100271 5169 - thegeir@vsb.is

Verkskipti
SUBURGATA 41
220 HAFNARFJÖRÐUR

Verkhliuti
Loftræsing
Kerfi 360.03
Kerfismynd, tækjalisti og kerfislýsing

Hannað BS	Teiknað BS	Yfirlit PJK	Kvarði	Síða
Dags 11.10.2021	18172	L1 803		