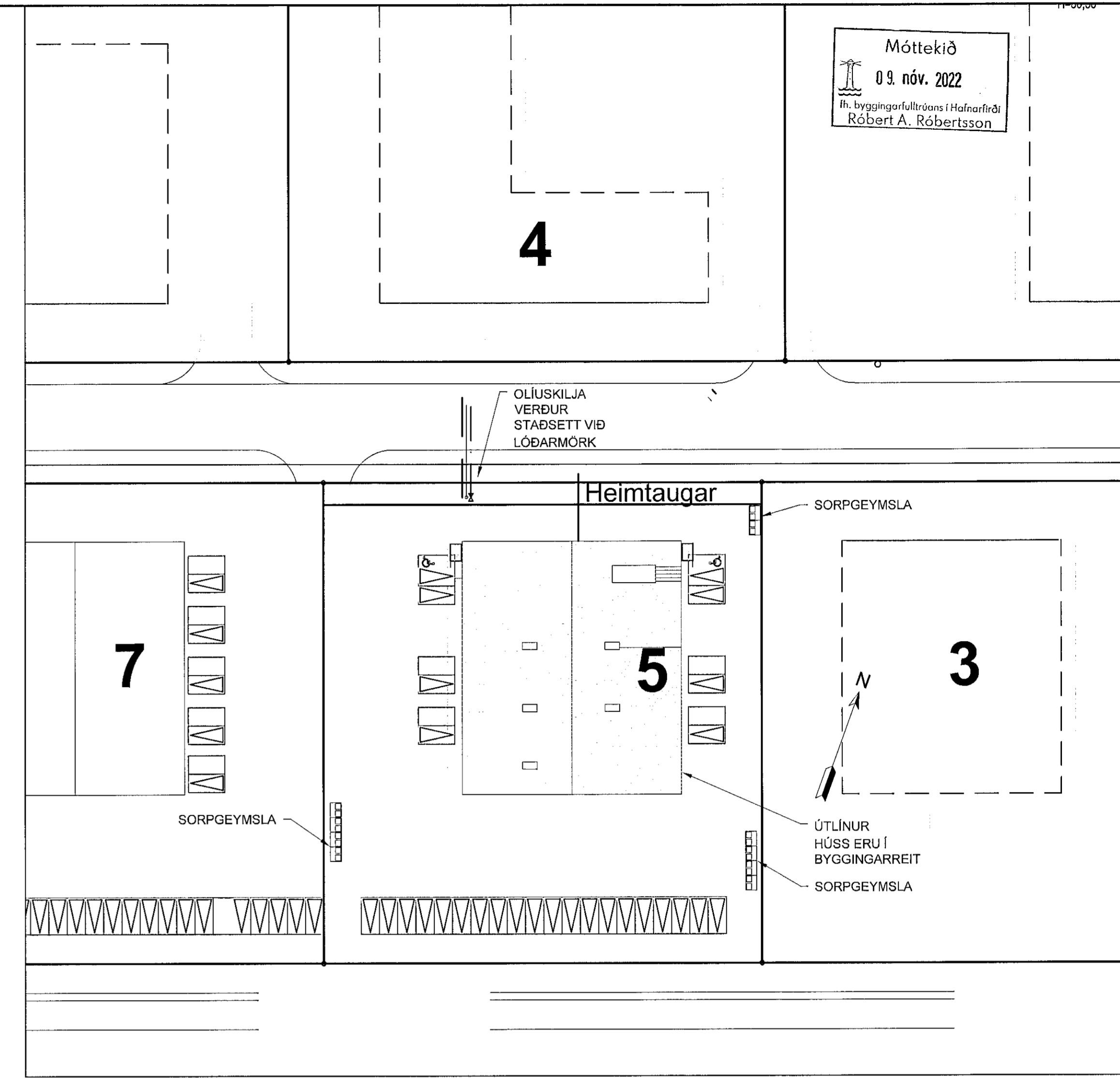
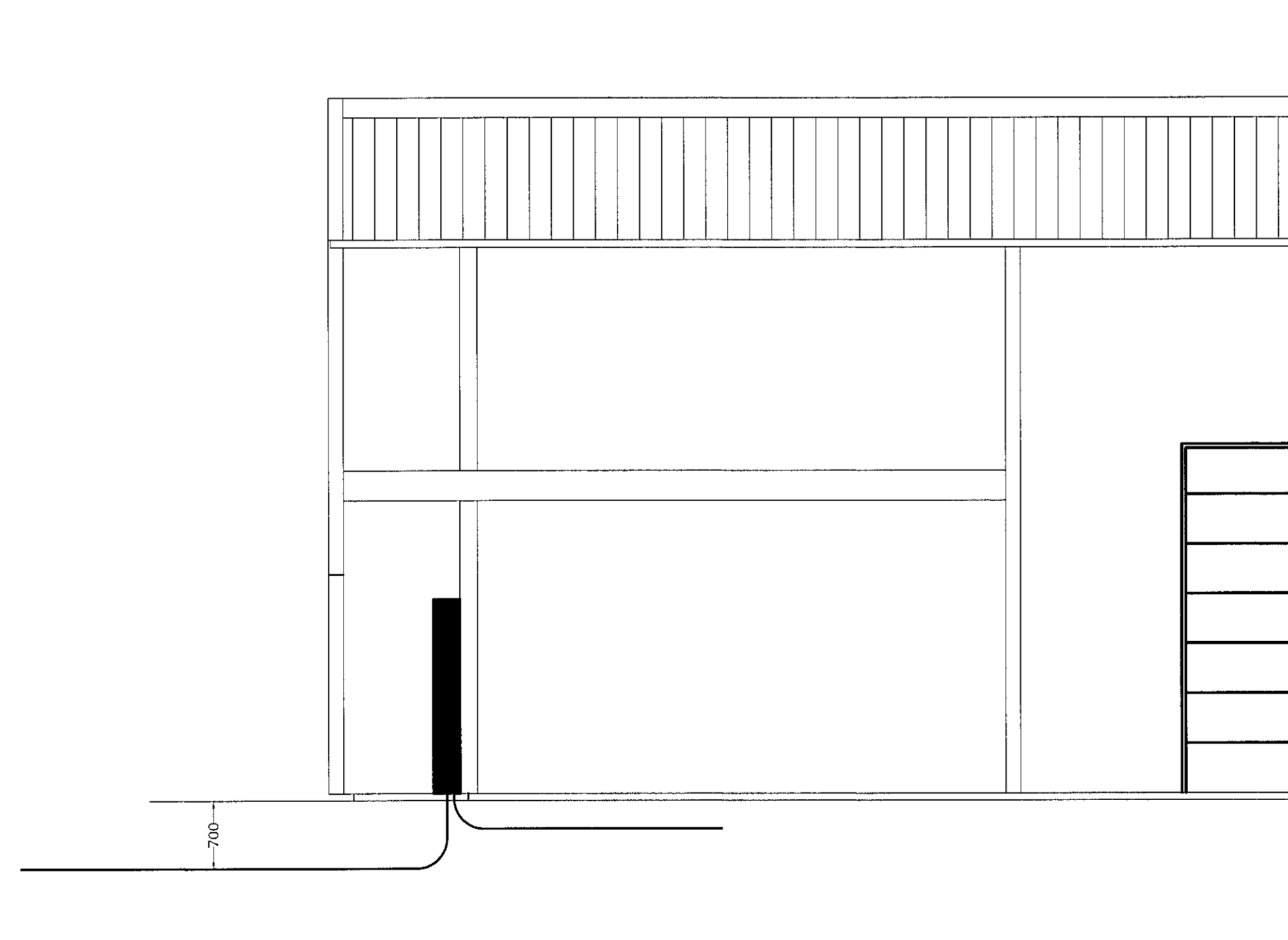


Tillaga að uppröðun í aðaltöflu



Afstöðumynd 1:500



Snið í inntaksklefa 1:50

**ALMENNAR SKÝRINGAR - LÁGSPENNA:**

- Allar sýnilegar utanálggjandi lagnir eru járn/stál/ál-pípulagnir
- Hæðir tengla eru 200mm, nema annað komi frá á teikningu
- Hæð tengla við rofa sé í sömu hæð og rofinn
- Hæðir rofa frá fullfrágengnu göfli eru 1100mm, nema annað komi fram á teikningu
- Öll mál eru gefin upp í mm og er alltaf miðað við fullfrágengið gölf
- Öll mál miðast við miðja dós, nema annað sé tekið fram
- Viðað er til sérteikninga arkitekts varðandi nákvæmar staðsetningar á búnaði og innréttingum
- Greinar eru ekki sýndar í öllum tilfellum að töflu, en eru þá merktar viðkomandi töflu
- Málstraumur rofa og tengla skal vera minnst 10 A
- Málmhluta lagna, strengstiga, lampna og rafbúnaðar skal jarðbinda vandlega
- Frágangur sökkulskautstenginga skulu vera í samræmi við tæknilega tengiskilmála rafveitu
- Allar raflagnir og frágangur þeirra skulu vera í samræmi við tæknilega tengiskilmála
- Þessar athugasemdir eiga við ef annað kemur ekki fram á teikningu

			<b>TÆKNIÞJÓUSTAN SF</b> Stoumbla 1-108 Reykjavík gsm 898 0723 e-mail audunn@tth.is <i>Audunn</i> 250250-3989	<b>Álfhella 5 Hafnarfirði</b> Afstöðumynd, snið í inntaksklefa Lágspennulagnir Rafstöðuteikning	Hannað: AK Teikn.: AK Kvarði: 1:50 1:500 Nr.: 221403	Dags.: 07.2022 Yfirfarið: Af:
Dr.	Dags.	Breyting				