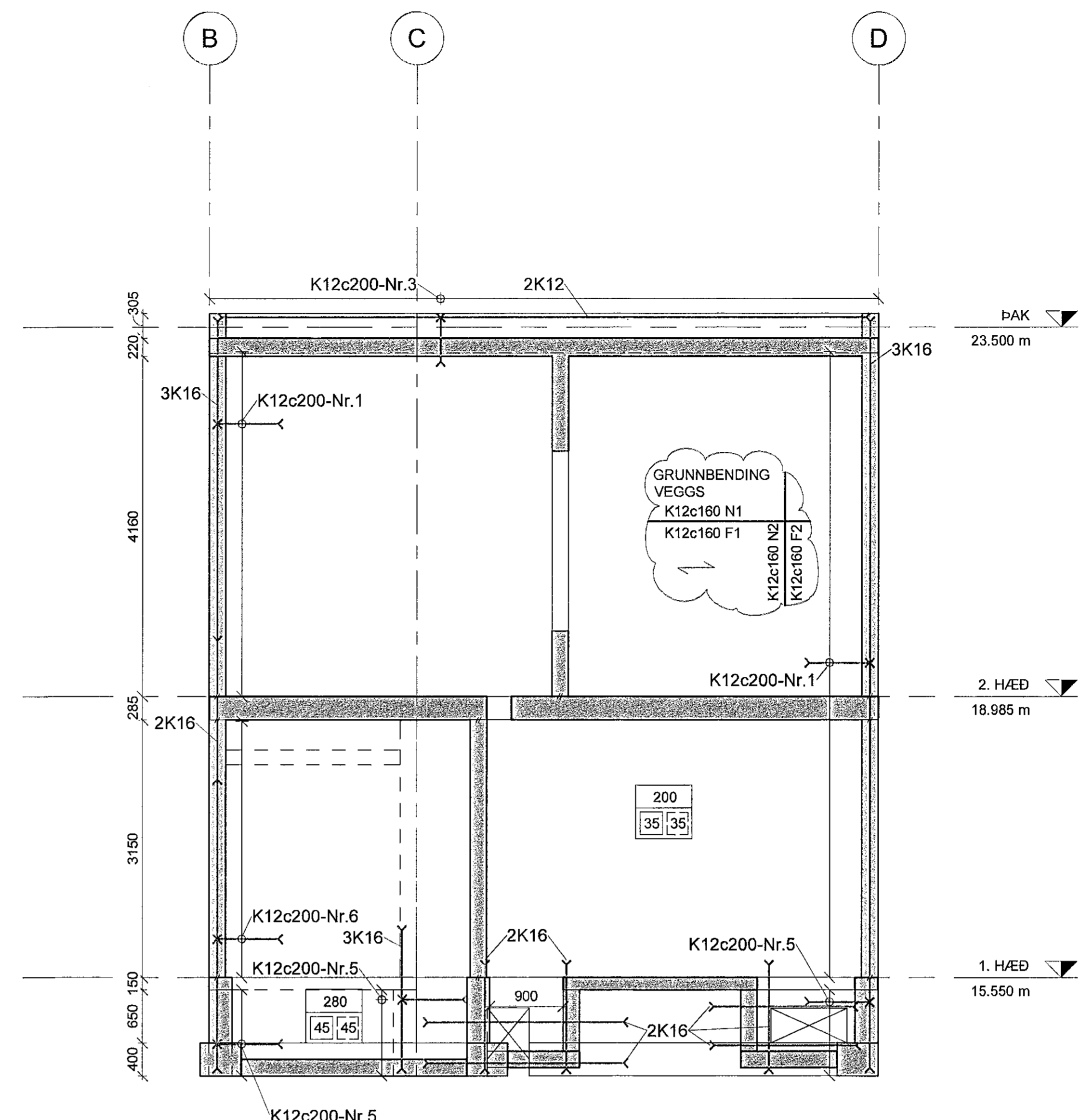
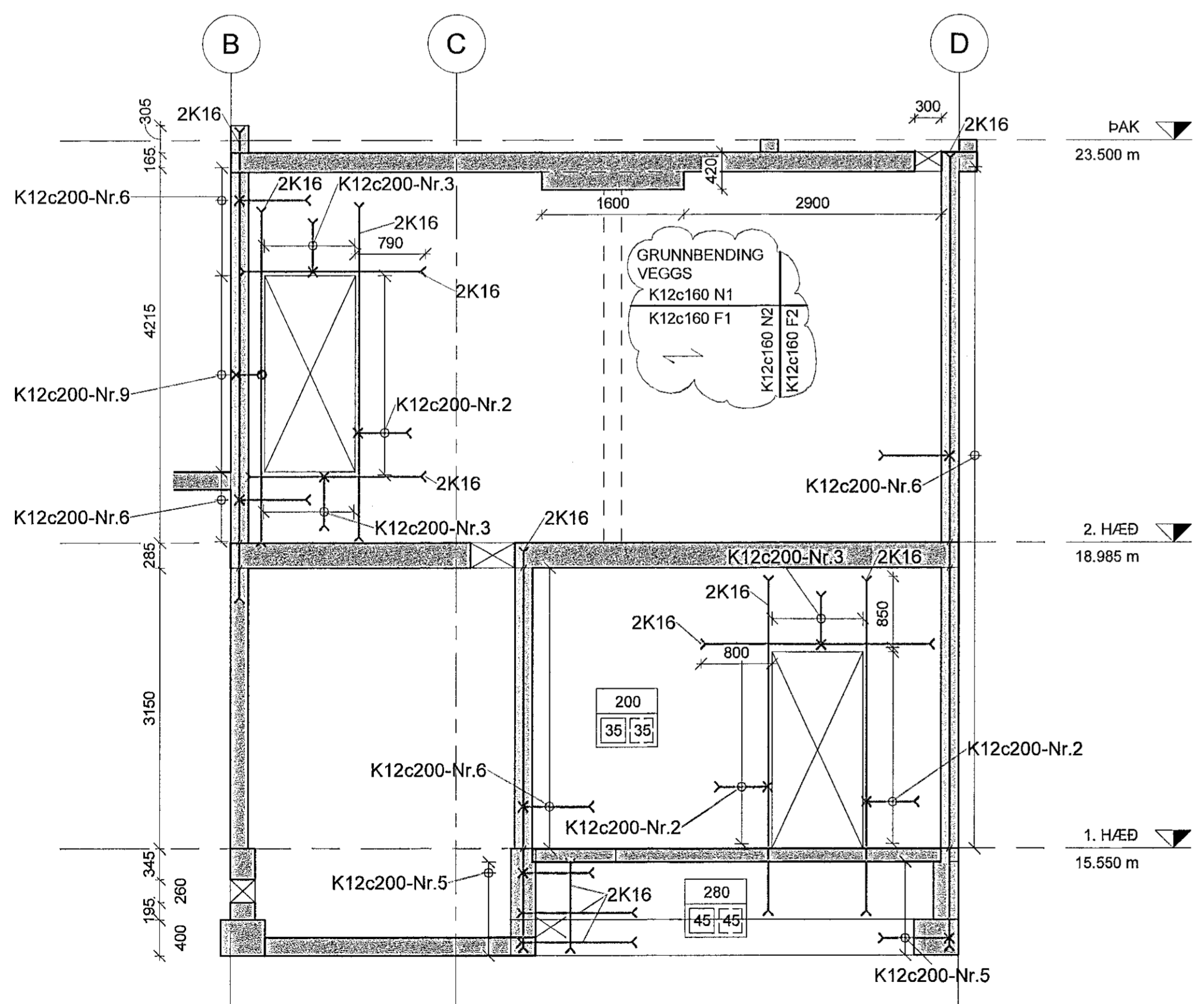


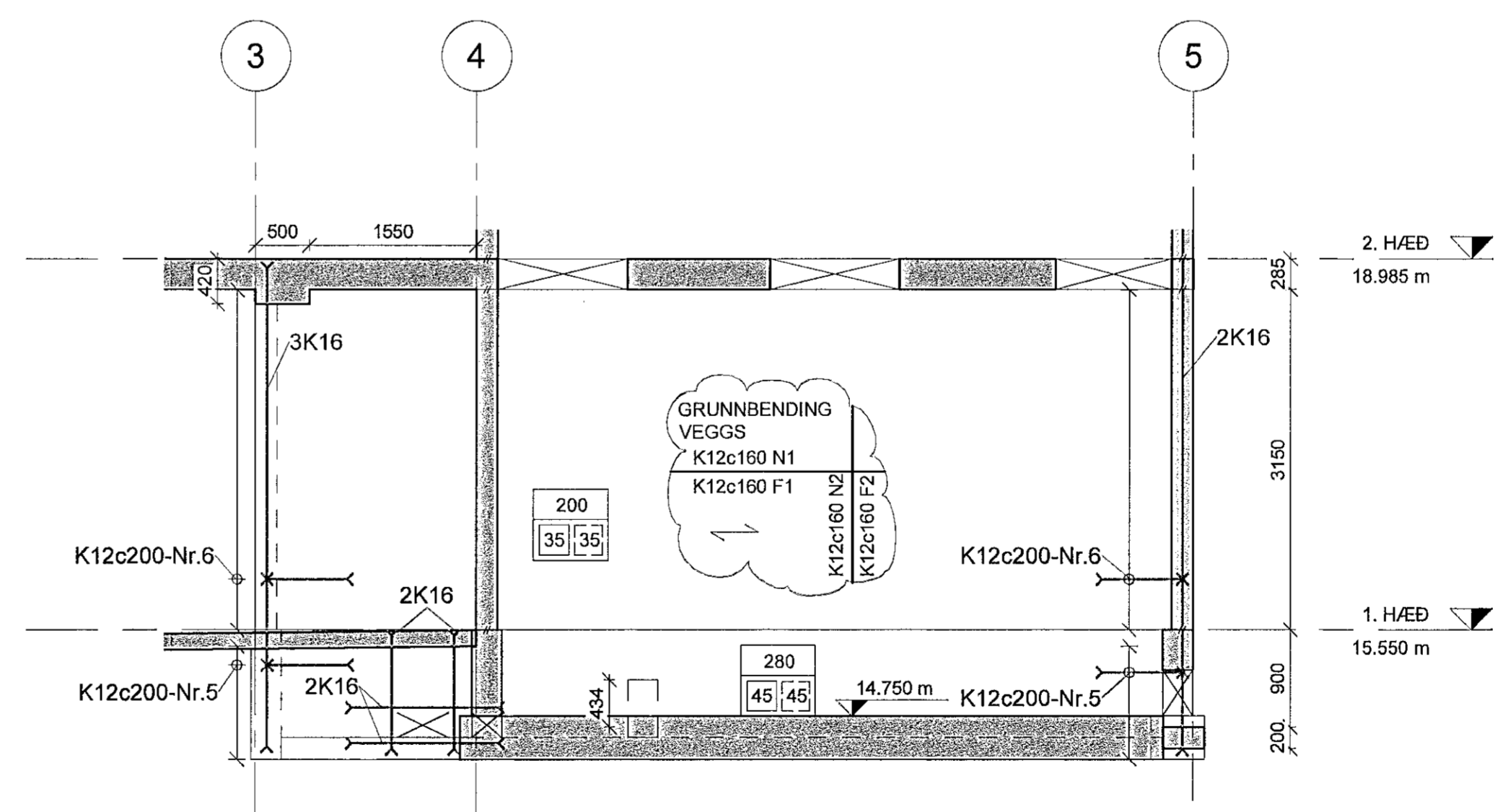
V3 ÁSÝND
101 1:50



V4 ÁSÝND
101 1:50

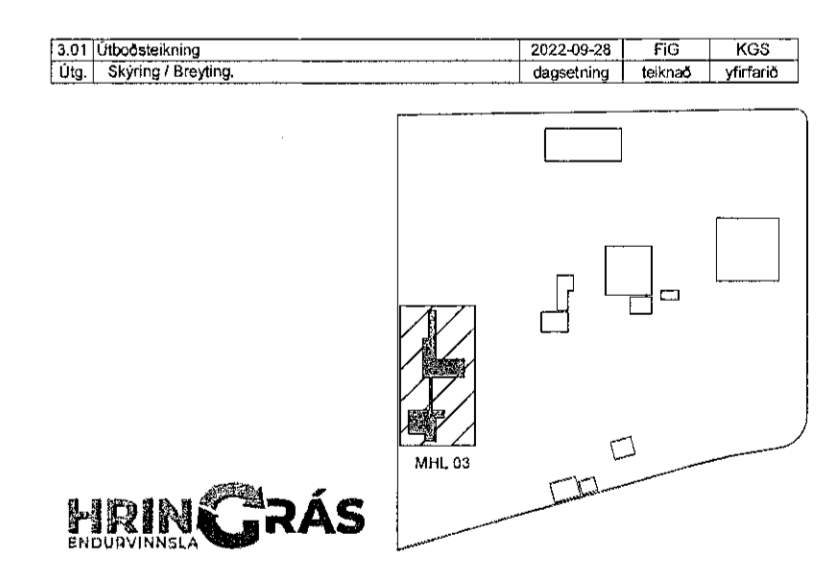
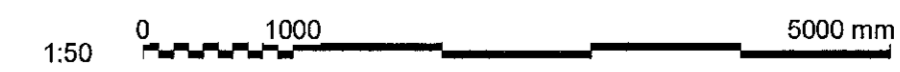


V5 ÁSÝND
101 1:50



V6 ÁSÝND
101 1:50

SKÝRINGAR - STEINSTEYPUVIRKI
Almennar skýringar, járnun og grundun sjá teikningu VER-400-015-CI-D01-000
Hnitakerfi er ISN93
Landhæðir eru í Reykjavíkurbærkerfi
Öll ónefnd mál eru í millimetrum (mm), hnit og hæðir eru í metrum (m)
Undirstöður eru grundaðar á þjappaðri frostfirri fyllingu.
Steypuhúla:
Undirstöður Neðribrún og lóðrétt 45mm
Veggir og plötur 35 mm
Steypuhúli undirstöður og veggir: C35/45-32+XC4+XD2+XS2+XF4
Bendistál: Stál merkt K er kambstál og skal vera B500NC samkvæmt ÍST NS 3576-3:2012
Innsteypt ídráttarör og lagnir sjá viðkomandi lagteikningar.



BATTERÍD/ARKITEKTAR Hvalýrarátt 32, 220 Hafnarfirði, S: 6484700
LOTA ehf. Guðlaugstíg 2-4, 113 Reykjavík, S: 5805400
REFSKEGG ehf. Skúlabergj 92, 221 Hafnarfirði, S: 6232390
VERKÍS hf. Öfendi 2, 103 Reykjavík, S: 4229000

Hönnuður aðaluppdráttá og hönnunarstjóri: *Spurður Einarsson* FAI kt: 110457-2/789
Hönnuður séruppdráttá: *Kristján G. Sveinsson* kt: 040856-5/20

Áhella 1, Hafnarfirði
Málshúli: 03
Burðarvirki
Stjórnhús, ásýndir #2
LANDNÖMUR: L122107
STABGR.: 1400-1-01550010
MKV.: 1:50
BLAÐSTÆRÐ: A1
ÚTGAFA DÁGS: 2022-09-28
TUSKNAÐ: FIG
VFIRIARID: KGS

VER - 450 - 015 - CI - D03 - 302 - 3.01
VERKNAÐUR RÁÐGAFIA: 21334

Öll mál eru í mm. Mælið ekki af teikningum. Öll mál athugið á staðnum. Ósamsæmi í teikningum og vafatrúli skal tilkynna arkitektum strax.

Töluskrá: Autocad Docs//Hringrás Áhella/HRI_450_B1.rvt