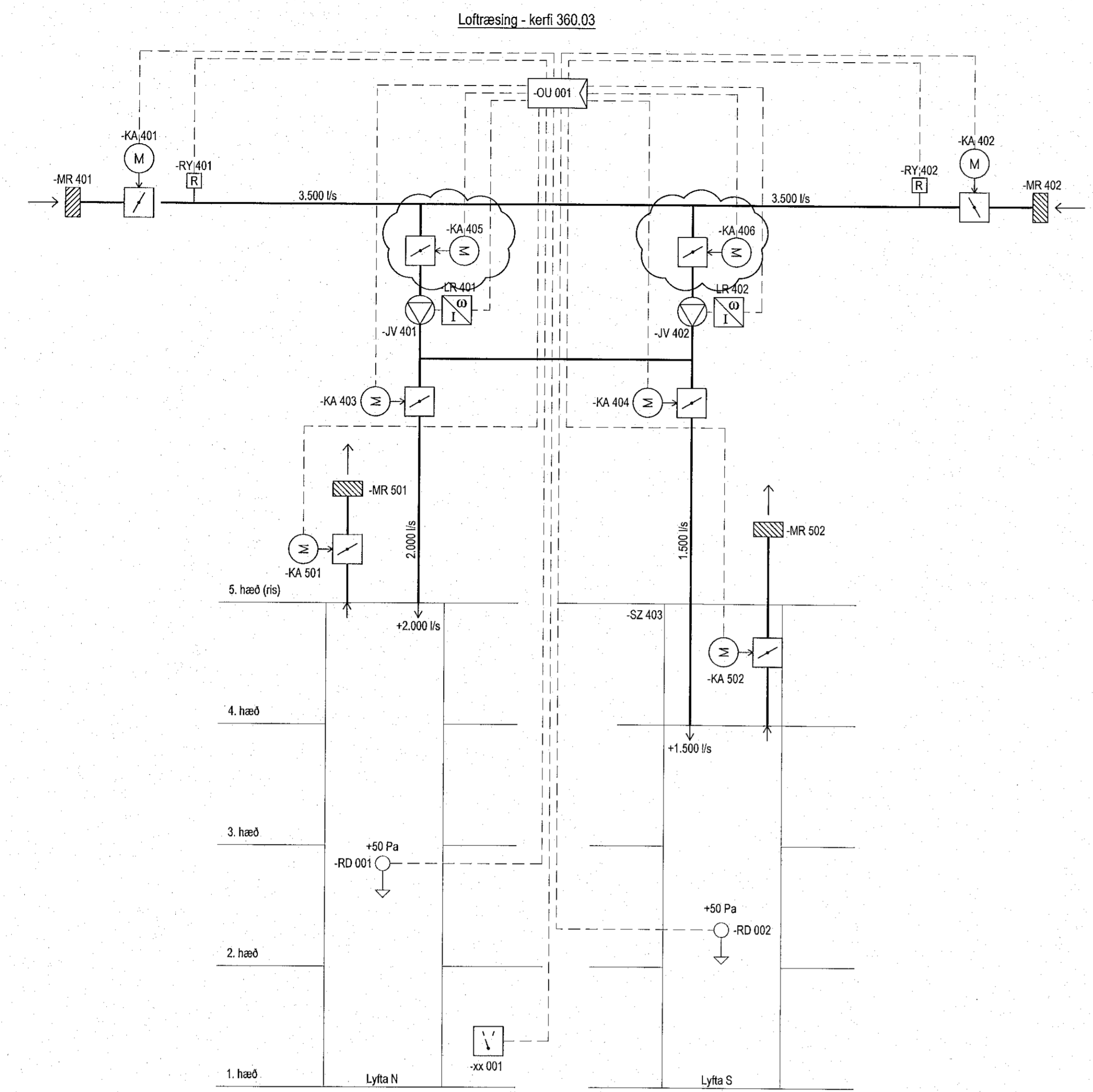


SKÝRINGAR
Almennar skýringar sjá teikningu L0 000 og L0 001



Loftræsikerfi – kerfi 360.03 - Yfirbrýstikerfi í lyftugöngum - Kerfis lýsing

Hlutverk kerfisins:
Loftræsikerfi 360.03 varnar því að reykur berist inn í lyftugöng í brúna. Kerfið og allur tilheyrandi búnaður skal vera í samræmi við ÍST EN 12101-6 og uppfylla kröfur í flokki C, fyrir lyftur samkvæmt staðlinum.

Virkni og búnaður:
Stjórnskápur með stýringum kerfisins er staðsettur í tæknirými í risi.
Staðfest brunaboð frá brunaboðkerfi byggingarinnar ræsir kerfið. Rofi til handvirkar ræsingar slökkviliðs á kerfinu er við inngang á 1. hæð.
Lofntötkot og innblásarar sem blása inn í lyftugöng eru staðsettir í risi (5. hæð)
Tveir innblásarar eru í kerfinu hvor með sitt inntakið og er annar þeirra til vara ef ræsing hins bregst og er sú stýring sjálfvirk.
Fyrir framan blásara (-JV 401) eru mótorkoka (-KA 405) sem opna þegar blásari er ræstur en lokar þegar blásari er stöðvaður.
Fyrir framan blásara (-JV 402) eru mótorkoka (-KA 406) sem opna þegar blásari er ræstur en lokar þegar blásari er stöðvaður.
Reykskynjarar eru í báðum inntaksstokkum. Berist reykur inn í annað inntakið lokar kerfið fyrir það inntak sem reykur kemur í með mótorkokum (-KA 401/402). Berist reykur inn í bæði inntökin stöðvast kerfið.
Í lyftugöngum er þrýstinemi sem stýrir afköstum blásara, stillist á 50 Pa.
Við staðfest brunaboð frá brunaviðvörnarkerfi gerist eftirfarandi:

- Mótorkoka -KA 401 opnar
- Mótorkokur -KA 501 og -KA 502 loka
- Blásari JV 401 gangsettur
- Mótorkoka -KA 405 opnar
- Ef gangsetning blásara -JV 401 bregst er blásari -JV 402 gangsettur og mótorkoka -KA 406 opnar.
- Tveir bregstir eykur afköst blásara þangað til að yfirbrýstingur í báðum lyftuhúsum er komin inn í 50 Pa.
- Stjórnstöð jafnar þrýsting á milli lyftuhúsa með mótorkokum -KA 403 og -KA 404 þannig að yfirbrýstingur verði sem jafnastur (<10%).

TÆKJALISTI - BRUNALOKUR

| KERFI | TÆKISNÚMÉR | STAÐSETNING TÆKIS | ÞJÓNAR | STÆRD ϕ (mm) hxbj(mm) | SPJALDLOKUMÓTOR | | Viðmiðunar búnaður | ATH. |
|--------|------------|-------------------|-----------------------|----------------------------|-----------------|--------|--------------------|------|
| | | | | | Fæðispenna | | | |
| | | | | | 24VAC | 230VAC | | |
| 360.03 | -SZ401 | RISHÆÐ | YFIRPR. Í LYFTUGÖNGUM | 500x500 | x | | | 1 |
| 360.03 | -SZ402 | RISHÆÐ | YFIRPR. Í LYFTUGÖNGUM | 500x500 | x | | | 1 |
| 360.03 | -SZ403 | RISHÆÐ | YFIRPR. Í LYFTUGÖNGUM | ϕ 400 | x | | | 1 |

ATH.
1. Búnaður skal uppfylla kröfur ÍST EN 12101-6

TÆKJALISTI - SPJALDLOKUR MED MÓTOR

| KERFI | GERÐ KERFIS | TÆKISNÚMÉR | STAÐSETNING TÆKIS | ÞJÓNAR | STÆRD ϕ (mm) | SPJALDLOKUMÓTOR | | Viðmiðunar búnaður | ATH. |
|--------|---------------|------------|-------------------|-------------|-------------------|-----------------|--------|--------------------|------|
| | | | | | | Fæðispenna | | | |
| | | | | | | 24VAC | 230VAC | | |
| 360.03 | YFIRPR. KERFI | -KA401 | RISHÆÐ | LYFTUGÖNGUM | 500x500 | x | | | 1 |
| 360.03 | YFIRPR. KERFI | -KA402 | RISHÆÐ | LYFTUGÖNGUM | 500x500 | x | | | 1 |
| 360.03 | YFIRPR. KERFI | -KA403 | RISHÆÐ | LYFTUGÖNGUM | ϕ 400 | x | | | 1 |
| 360.03 | YFIRPR. KERFI | -KA404 | RISHÆÐ | LYFTUGÖNGUM | ϕ 400 | x | | | 1 |
| 360.03 | YFIRPR. KERFI | -KA405 | RISHÆÐ | LYFTUGÖNGUM | 500x500 | x | | | 1 |
| 360.03 | YFIRPR. KERFI | -KA406 | RISHÆÐ | LYFTUGÖNGUM | 500x500 | x | | | 1 |
| 360.03 | YFIRPR. KERFI | -KA501 | RISHÆÐ | LYFTUGÖNGUM | ϕ 315 | x | | | 1 |
| 360.03 | YFIRPR. KERFI | -KA502 | RISHÆÐ | LYFTUGÖNGUM | ϕ 315 | x | | | 1 |

ATH.
1. Búnaður skal uppfylla kröfur ÍST EN 12101-6

TÆKJALISTI - BLÁSARAR

| KERFI | NÚMÉR TÆKIS | GERÐ | ÞJÓNUSTAR | STAÐSETNING | AFKÖST | | | MÓTOR | | | | | HJÓDAFL L_w [dB(A)] | ÞYNGD [kg] | VIÐMIÐUNARTÆKI FLAKTWOODS | Ath. |
|--------|-------------|------------|---------------------|-------------|----------------|------------------|---------------------|------------------|--------------|------------|-------|-----------------|-----------------------|------------|---------------------------|------|
| | | | | | LOFTMAGN [l/s] | ÞRÝSTINGUR [kPa] | SNÚNINGSHRAÐI [r/m] | HEILDARNÝTNI [%] | AFLDÖRF [kW] | VOLT/AMPER | FASAR | AFKASTA STÝRING | | | | |
| 360.03 | -JV401 | INNBLÁSARI | YFIRPR. Í LYFTUGÖNG | RISHÆÐ | 3.500 | 800 | | 64 | 6,2 | 400/6,7 | 3 | TÍÐNIBREYTI | 51 | | 50M/20/2/6/18 | 1 |
| 360.03 | -JV402 | INNBLÁSARI | YFIRPR. Í LYFTUGÖNG | RISHÆÐ | 3.500 | 800 | | 64 | 6,2 | 400/6,7 | 3 | TÍÐNIBREYTI | 51 | | 50M/20/2/6/18 | 1 |

ATH
1 Blásarinn er innblásari yfirbrýstingskerfis, hann verður að vera prófaður og vottaður í samræmi við ÍST EN 12101-3

B 06.10.22 Mótorkokum bætt við og kerfisi og tækjalist. uppfærðir BS/BJK
A 15.12.21 Kerfismynd, tækjalistar og kerfislýsing breytast BS/BJK
Úlg. Dags. Skýring Hannað/Yfirfarir

VS.B.
VERKFRÆÐISTOFA
Bæjarhrauni 20 / 220 Hafnarfjörður
Kennitala 710796-2899
Sími 585 8600
vsb@vsb.is / www.vsb.is

Dagsetning aðaluppláttar

Aritun höfundar/forstöðingur
[Signature]

Aritun sérhönnuðar
Þorgeir J Kjartansson
Kf: 100271-5169 • thorgeir@vsb.is

Verkefni
220 HAFNARFJÖRÐUR

Verkefni
Loftræsing
Kerfi 360.03
Kerfismynd, tækjalisti og kerfislýsing

| Hannað | Teknað | Yfirfarir | Kvarði | Síða |
|--------|------------|-----------|----------|--------|
| BS | BS | BJK | / AI | - |
| Dags | 11.10.2021 | Verkefni | Teikning | Útgáfa |
| | | 18172 | L1 803 | B |