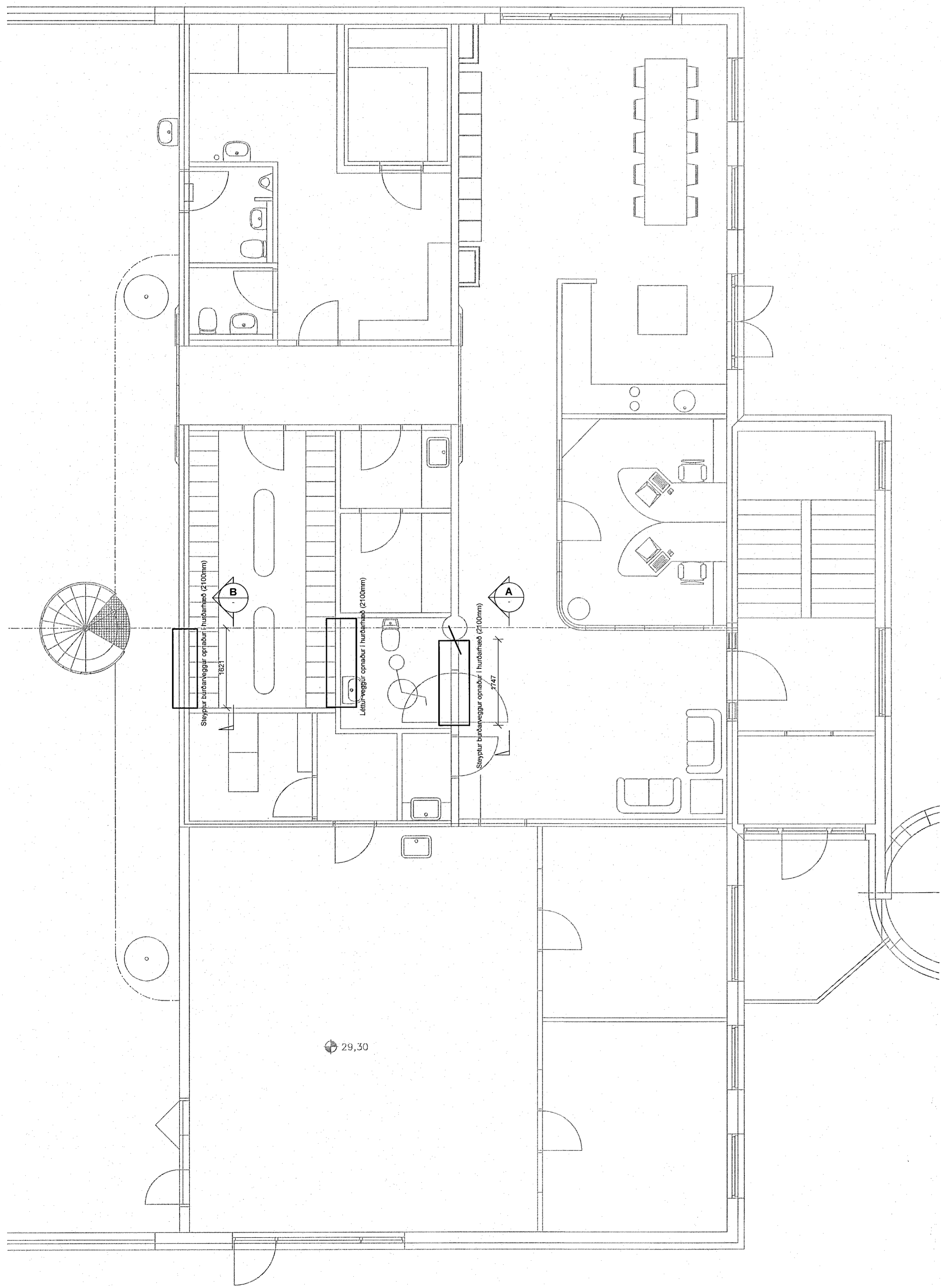
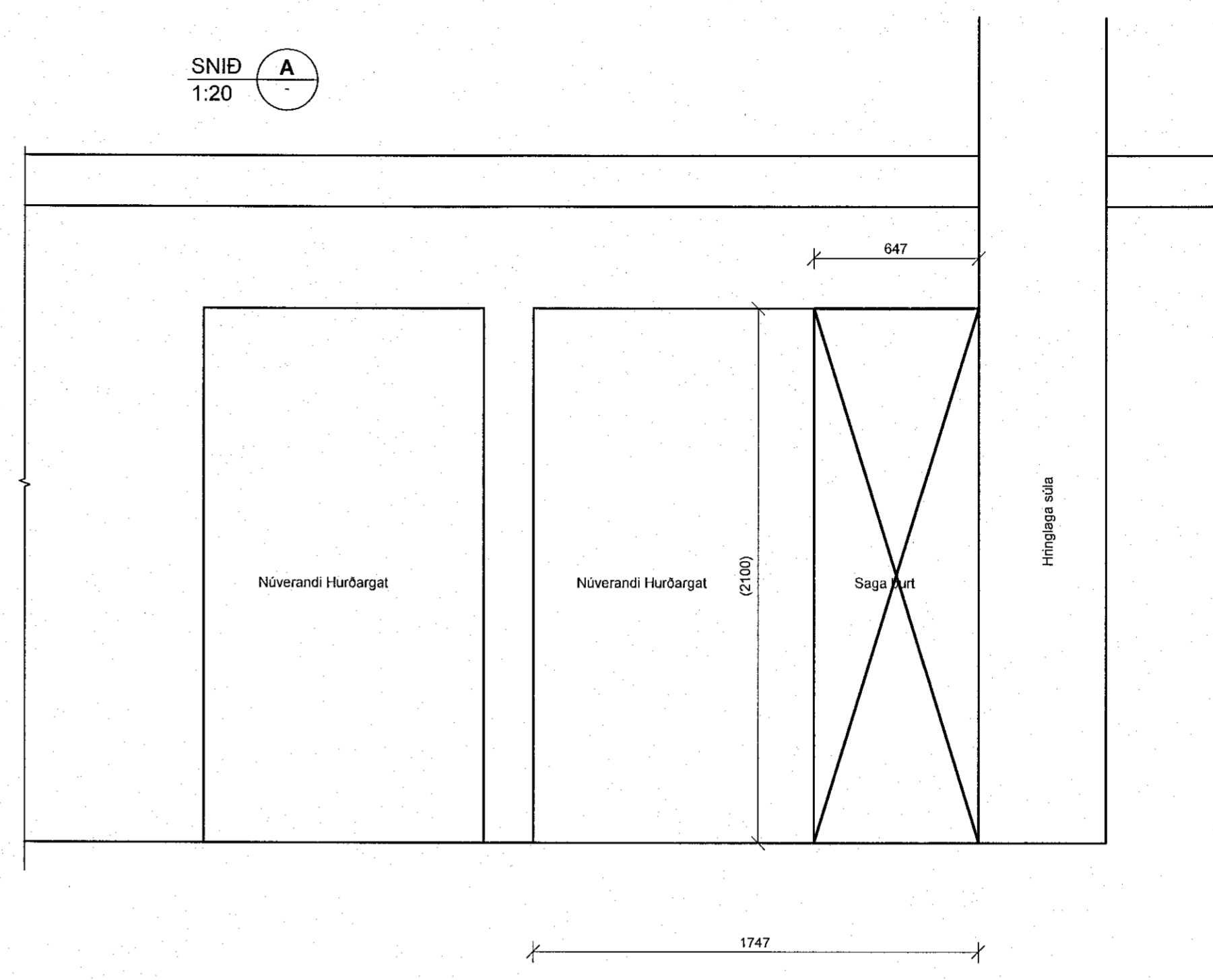


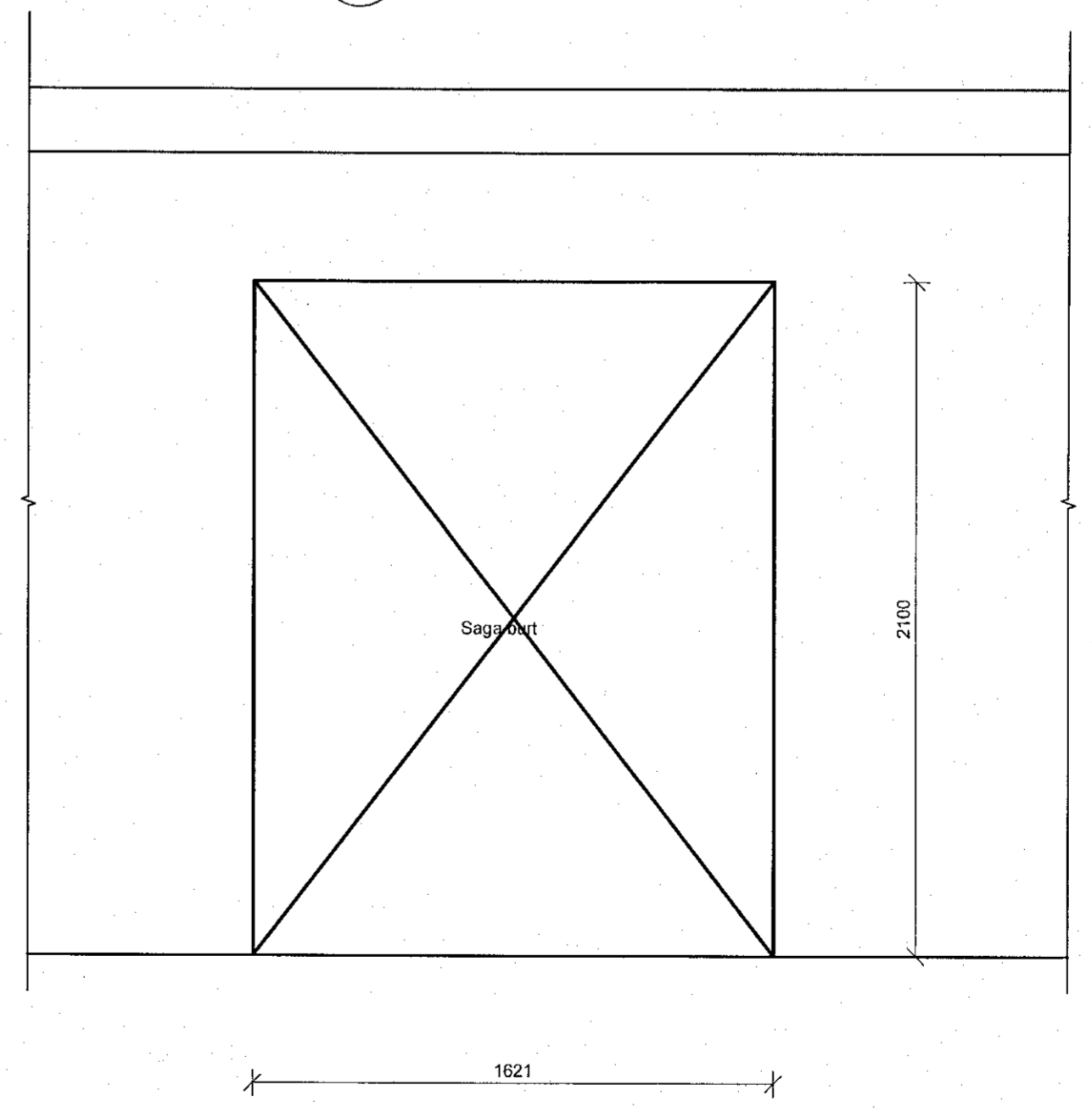
Samþykkt þann
14. nóv. 2022
fr. Byggingerfulltrúans í Hafnarfirði
Róbert A. Róbertsson



SNID
1:20
A



SNID
1:20
B



Kröfur
Útlínur gata skulu vera beinar og alveg réttar sem lóðrétt úbrún og lárétt úbrún. Skurður skal vera vinkliréttur á yfirborðstíot veggja. Ekki má saga útyfir merkt gatmál. Frávik á gata má að hámarki vera 3mm á hvern meter.

TILVÍSUN
Varðandi nákvæmar stærðir gata og staðsetningu þeirra. Sjá teikningar arkitekta um hurðafragang o.s.fr.

Útg. Dags. Skýring Hannað/Virfarió

VSBJ
VERKFRÆÐISTOFA
Bæjarhrauni 20 / 220 Hafnarfjörður
Kennitala 710796-2099
Sími 585 8600
vsb@vsb.is / www.vsb.is

Dagsetning aðaluppdráttar				
Áritun hönnunarstjóra				
Áritun séðhónuáðar				
Hannes Örn Jónsson Kt: 060262 4469 • hannes@vsb.is				
Verkhúli				
Skúlahraun 6				
220 Hafnarfirði				
Verkhúli				
Burðarvirki				
Steypubrot og styrkingar				
Grunnmynd				
Hannað	Teiknað	Virfarió	Kvaró	Síða
HÖJ	HÖJ	AEK	1:50/20	/ A1
Dags.	Verkefni	Teikning	Útgáfa	
19.08.2022	22121	B1 102	-	-