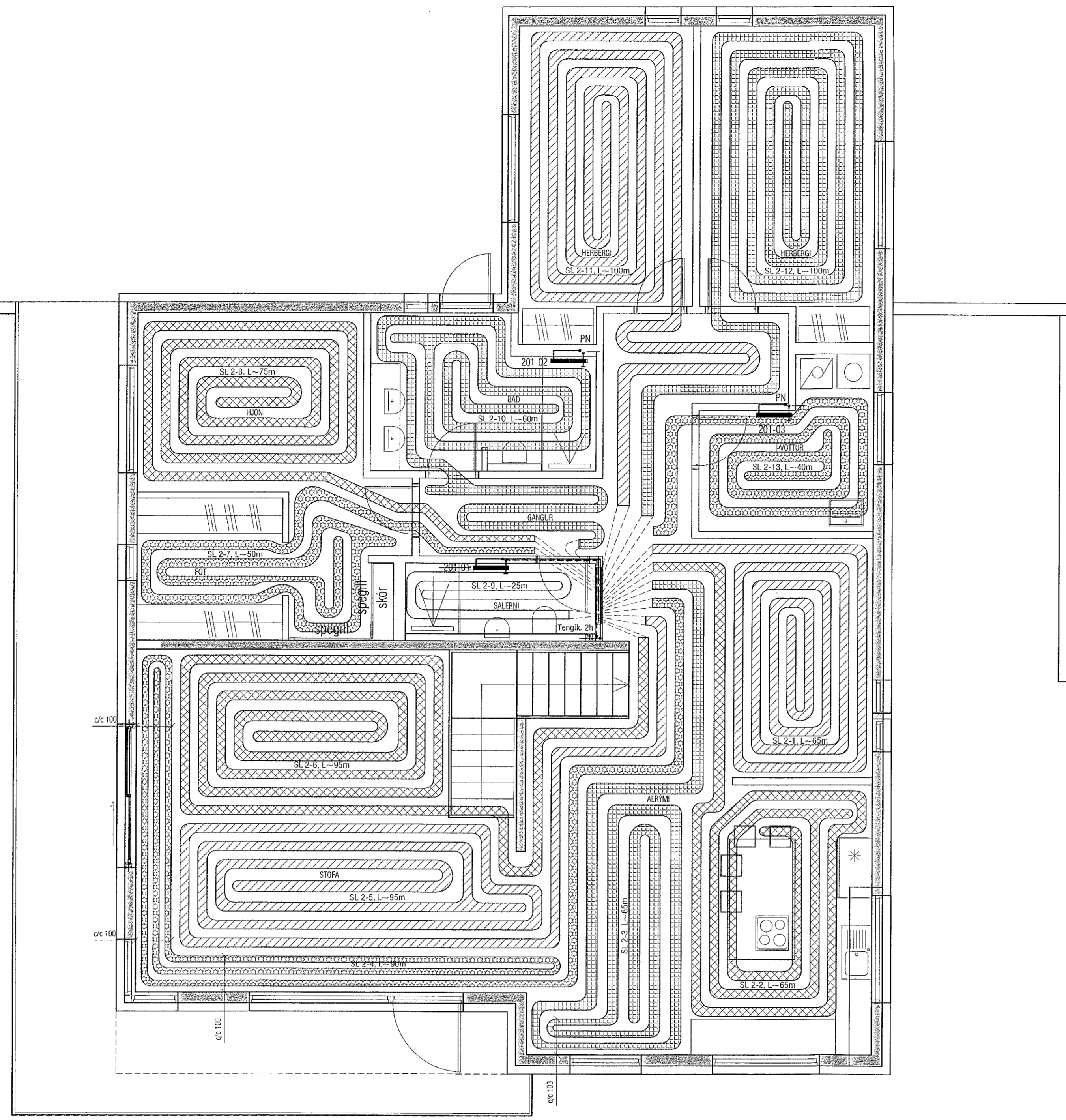
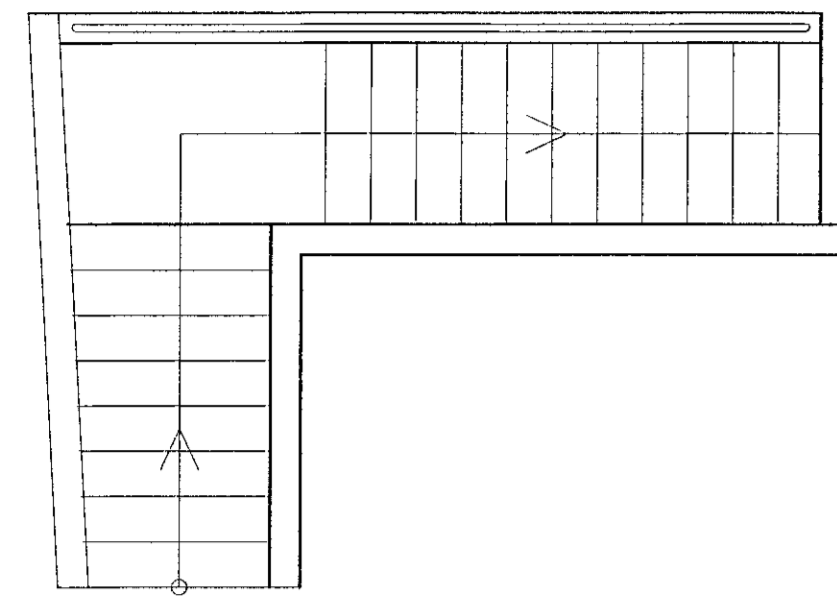


Samþykkt þann
22. nóv. 2021
Lfh. Byggingarfulltrúans í Hildarbrú
Hjálmar A. Jónsson
1-17A J



GRUNNMYND 2. HÆÐ

OFNATAFLA AT= 40° C

2. HÆÐ	Nr. Ofns	Útreiknað varmaþörf [W]	Stærð á ofni H x L (mm)	Valinn ofn Alkúst [W]	Lokar	Athugasemd
ALRÝMI	SL 2-1	2,948 W	L-65m	910 W	TH	
	SL 2-2		L-65m	910 W	TH	
	SL 2-3		L-65m	910 W	TH	
STOFA	SL 2-4	3,113 W	L-90m	1,260 W	TH	
	SL 2-5		L-95m	1,330 W	TH	
	SL 2-6		L-95m	1,330 W	TH	
HJÓN/FÓT	SL 2-7	1,633 W	L-50m	700 W	TH	
	SL 2-8		L-75m	1,050 W	TH	
	SL 2-9	236 W	L-25m	350 W	TH	
SALERNI	201-01		1160 600	500 W	B	HKL.OFN
	SL 2-10	916 W	L-60m	840 W	TH	
BADHERBERG	201-02		1160 600	500 W	B	HKL.OFN
	SL 2-11	1,322 W	L-100m	1,400 W	TH	SL 7-13
GANGUR		456 W				
HERBERG 1	SL 2-12	1,404 W	L-100m	1,400 W	TH	
HERBERG 2	SL 2-13	774 W	L-40m	560 W	TH	
ÞVOTTUR	201-03		1160 600	500 W	B	HKL.OFN

Varmaþörf alls: **12,804 W** Valið alls: **14,450 W**

BREYTING 18.11.2021:
GÓLFHITAKISTA FYRIR 2. HÆÐ FÆRÐ OG STÆRÐIR Á LÖGNUM.

VEKTOR - hönnun og ráðgjöf - Símunla 3, 108 Rvk, s: 554-6650 / 897-5363	Sigurður Halsteinnsson byggingatekniráðgjafi fó. 039859-7749 email: sigur@vektor.is	VIKURSKARD 3, HAFNARFJÖRDUR HITALAGNIR GRUNNMYND 2. HÆÐ	
		Telnr. nr.: Tilvísun á teikningu: Samþykkt:	Bl.: Dags: