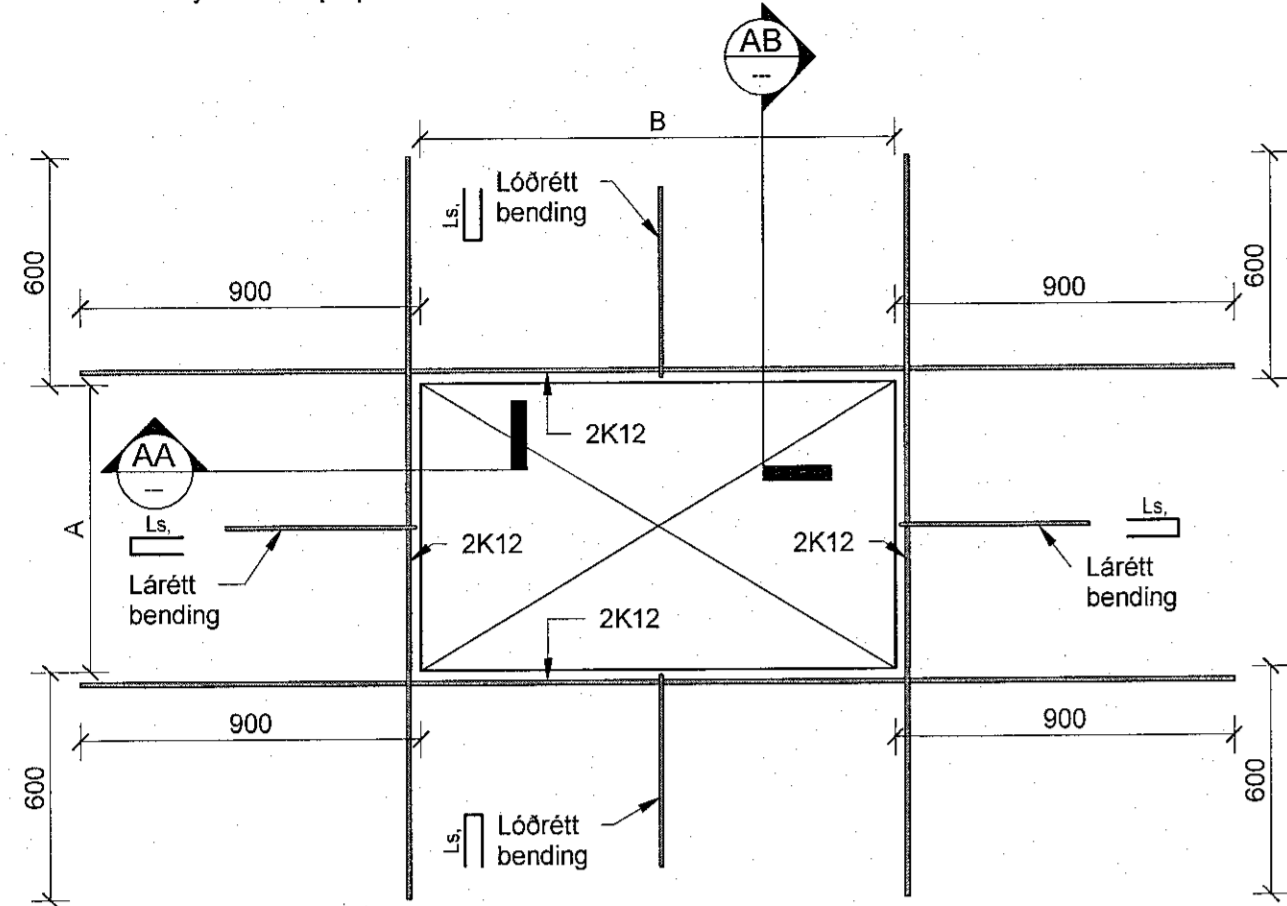
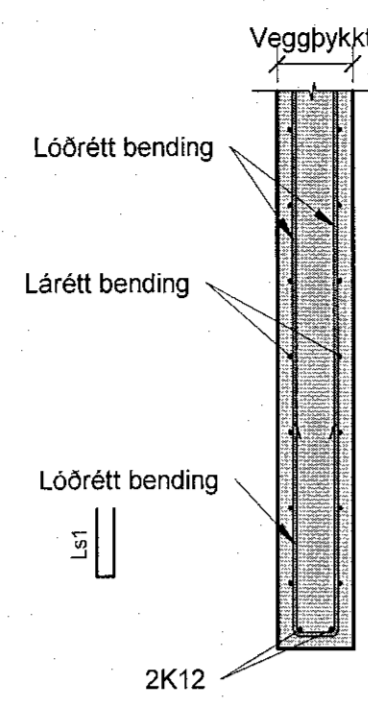


### Frágangur járna kringum op í vegg

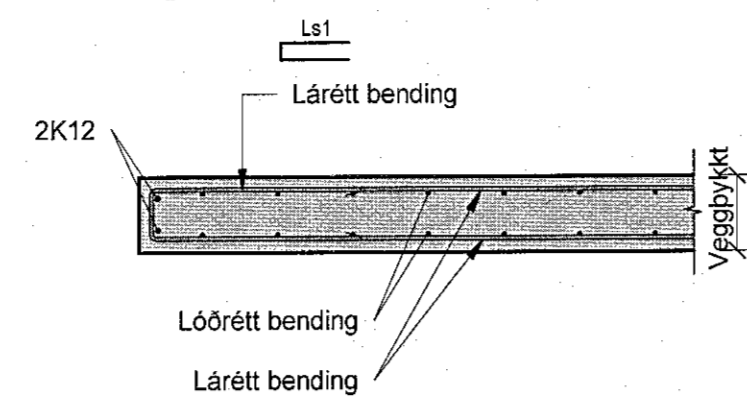
Þessi frágangur gildir fyrir op þar sem "A" eða "B" er stærra en 400 mm nema annað sé sýnt á sérteikningum. Þar sem bæði "A" og "B" er 400 mm eða minna þarf aðeins að hnika til járnur/eða klippa. Gildir líka fyrir minni op í plötum.



AB Snið M 1:20

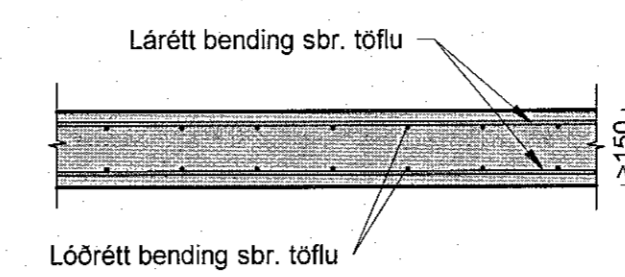


AA Snið M 1:20



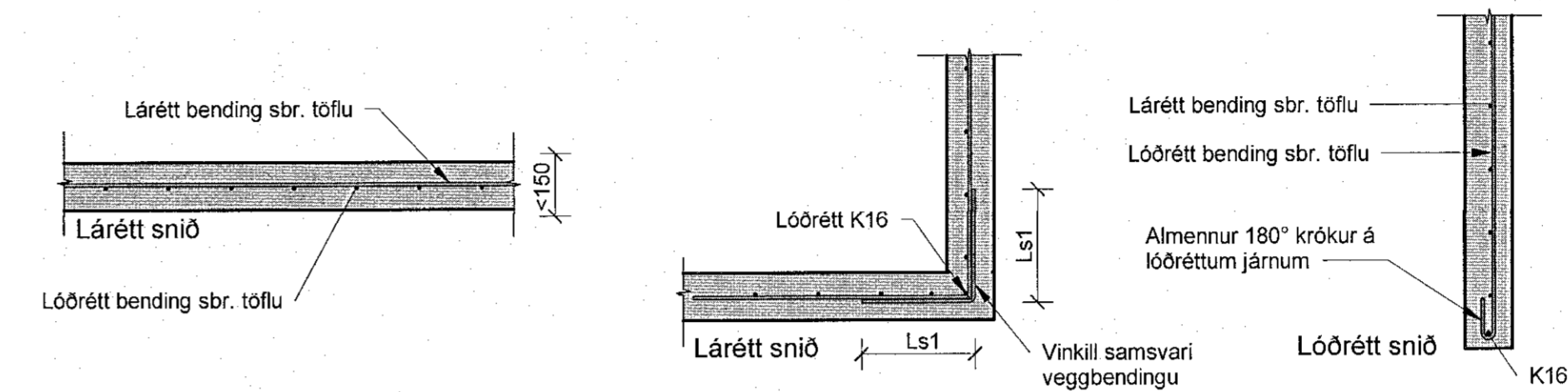
### Dæmigerður veggur, þykkt meiri en 150 mm

M 1:20 Lárétt snið



### Dæmigerður veggur, þykkt en 150 mm eða minni

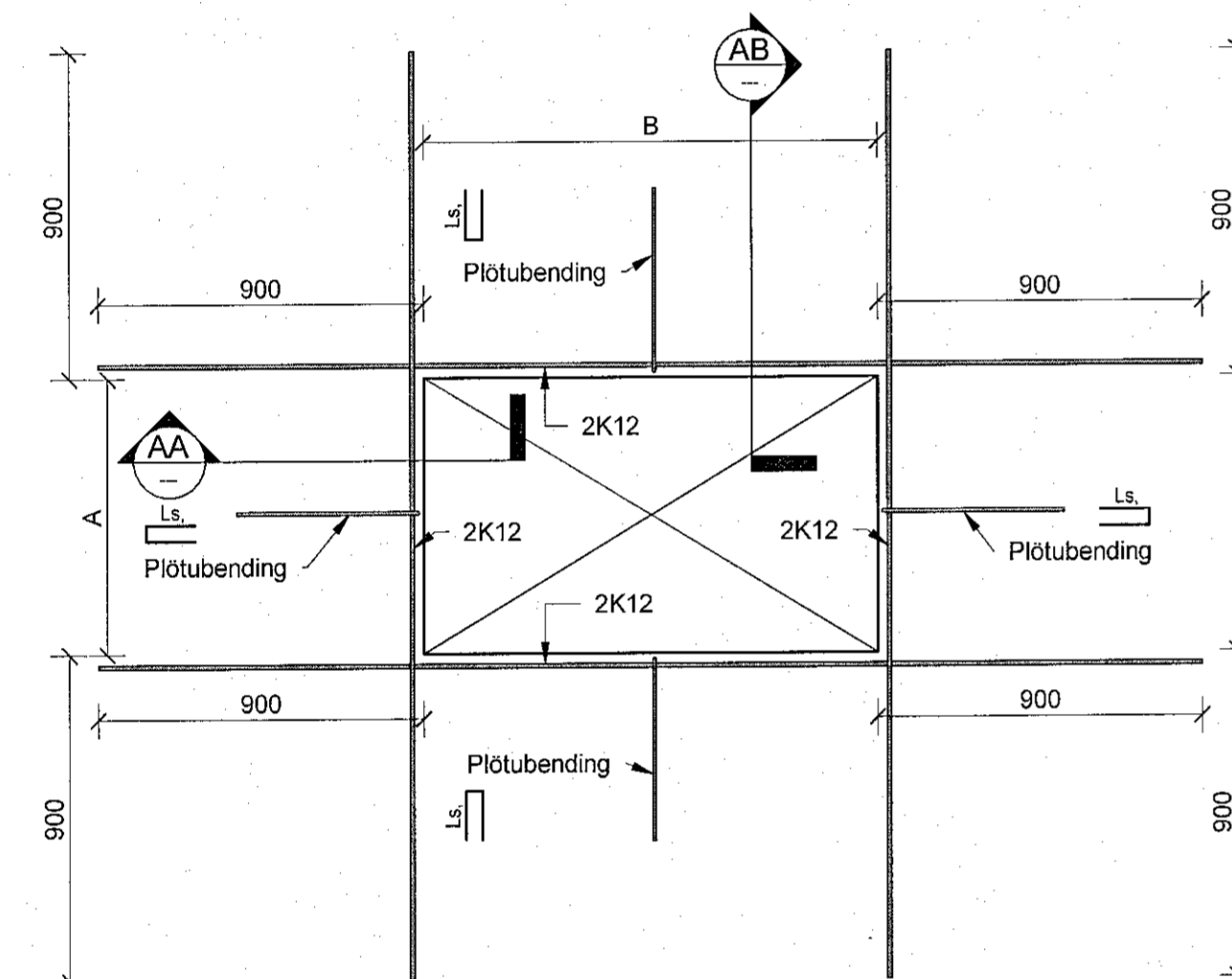
M 1:20 Lárétt og lóðrétt snið



Bending í veggjum skal vera skv. eftirfarandi töflu nema annað komi fram á teikningum

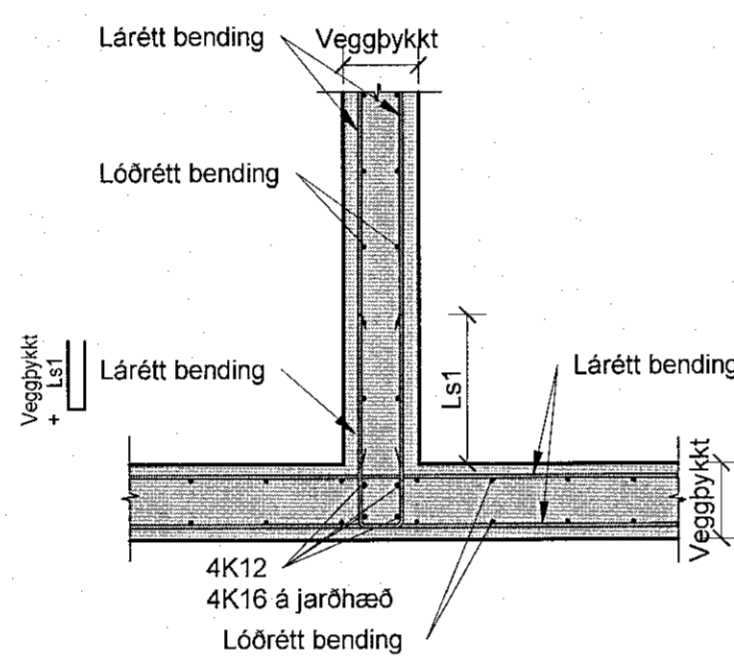
Veggþykkt og gerð	Lóðrétt bending	Lárétt bending
180 og 200 mm þykkir veggir á jarðhæð	K10-200 í báðum brúnum	K10-200 í báðum brúnum
180 og 200 mm þykkir veggir á 1.hæð og ofar	K10-250 í báðum brúnum	K10-250 í báðum brúnum
100 mm þykkir veggir	K10-200 í miðjum vegg	K10-200 í miðjum vegg

### Frágangur járna kringum op í plötum



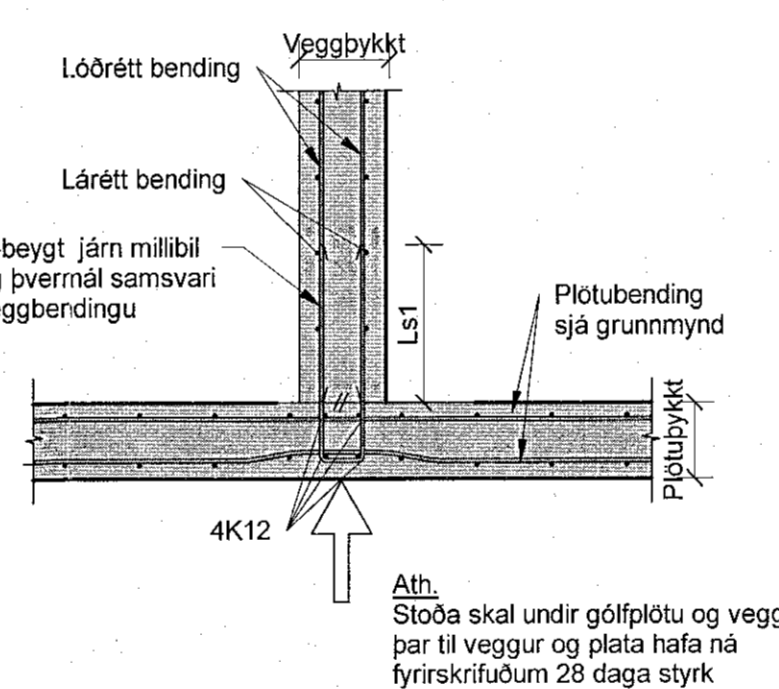
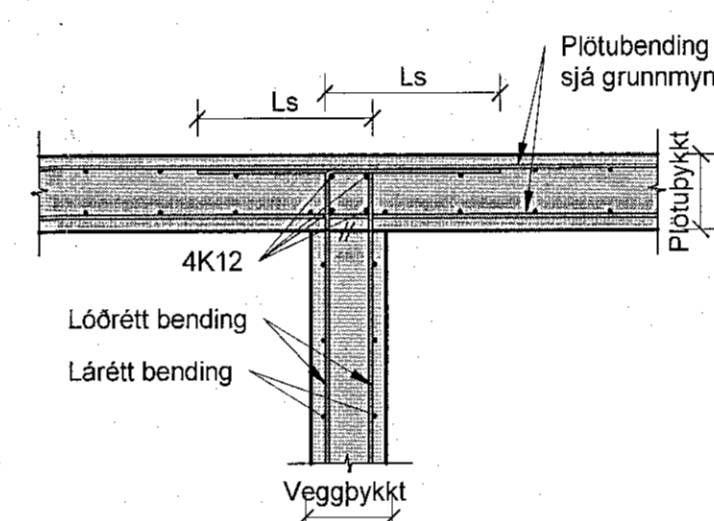
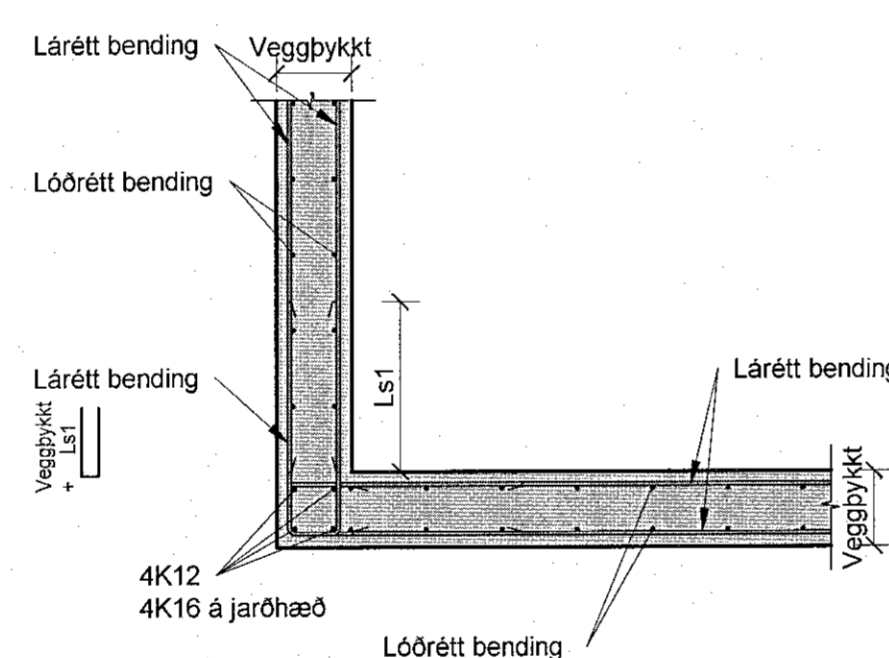
### Frágangur járna í samskeytum veggja

M 1:20 Lárétt snið



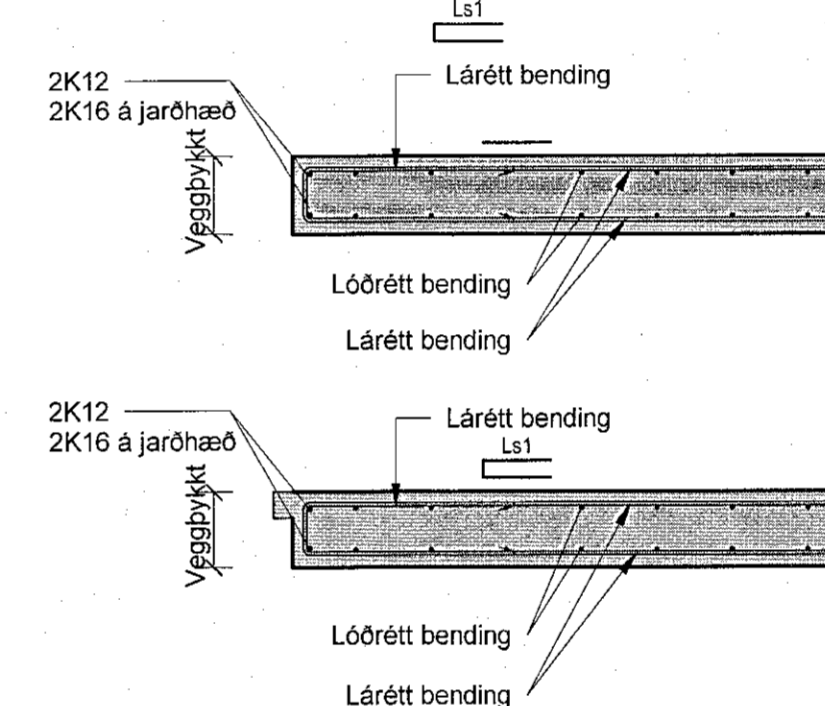
### Frágangur járna í hornum

M 1:20 Lárétt snið



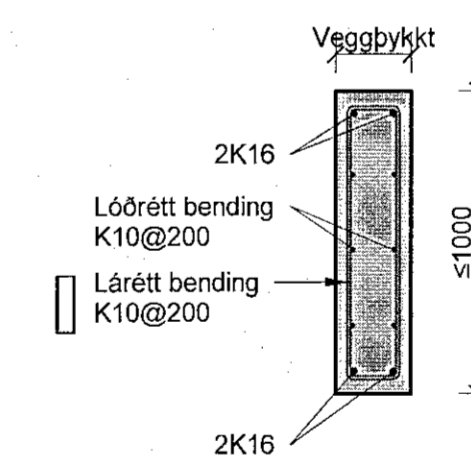
### Frágangur járna í endum veggja lengri en 1000

M 1:20 Lárétt snið



### Frágangur járna í veggjum styttri en 1000

M 1:20 Lárétt snið



Ls er skeytilengd járna, sjá töflu 1 á teikningu XX\_1\_04\_03 Tengjárn, (U-lykkjur, vinklar, o.s.frv.) á milli veggja skulu hafa sama millibili og lárétt bending veggjárna. Ef lárétt bending veggjárna er mismunandi, þá skal ávallt miða við minna millibilið.

Dæmigerð járnþinging í vegg, lárétt snið, einföld bending

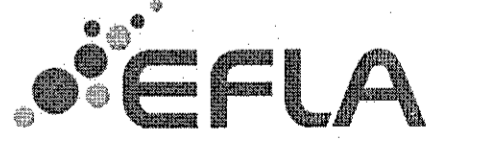
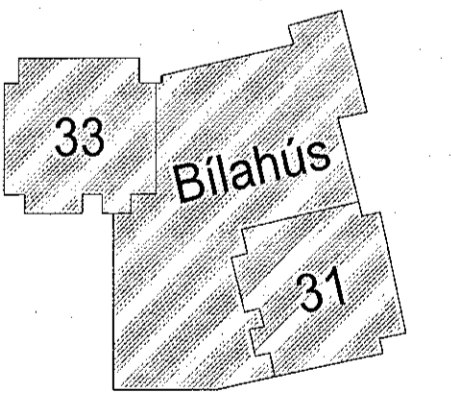
Frágangur bendingar, veggur á berandi plötu

Samþykkt þann 23. nóv. 2022  
H. Byggingarkennslustofa 1 Hafnarfjörð  
Róbert A. Róbertsson

Vesab 3.11.2022 10:56:48 Öpurenur: 02.11.2022

Útg.	Dags.	Skýring	Br.raf.	Yfirf.
A	02.11.2022	Verkleikning		ISO BJP

Skýringar:  
Þar sem 2K12 kantjárn ná ekki skeytilengd Ls út frá gati í vegg eða plötu skal krökpegja járnin utan um þverjárn í mestu mögulegu fjarlægð frá gati.



Hringhamar 31 - 33  
221 Hafnarfjörð

Burðarvirki Járnþinging Almenn snið og deili

TEKNI-NÚMÉR	BLADSTÆRIB	HANNAÐ	ISO
100488	A1	TEKNAÐ	MG
XX_1_23_01	YTRIFARIB	BJP	
DAGS.	MIKLIVARIB	ÓTÓGAFA	
02.11.2022	1:20	A	

Útgáfunúmer og dagsetning aðskapdráttar: A 31.08.2022  
Höfundur: Bjarni Jón Pálsson - kt. 291163-5139  
Höfundarstjóri: Hallur Kristmundsson - kt. 220573-3899