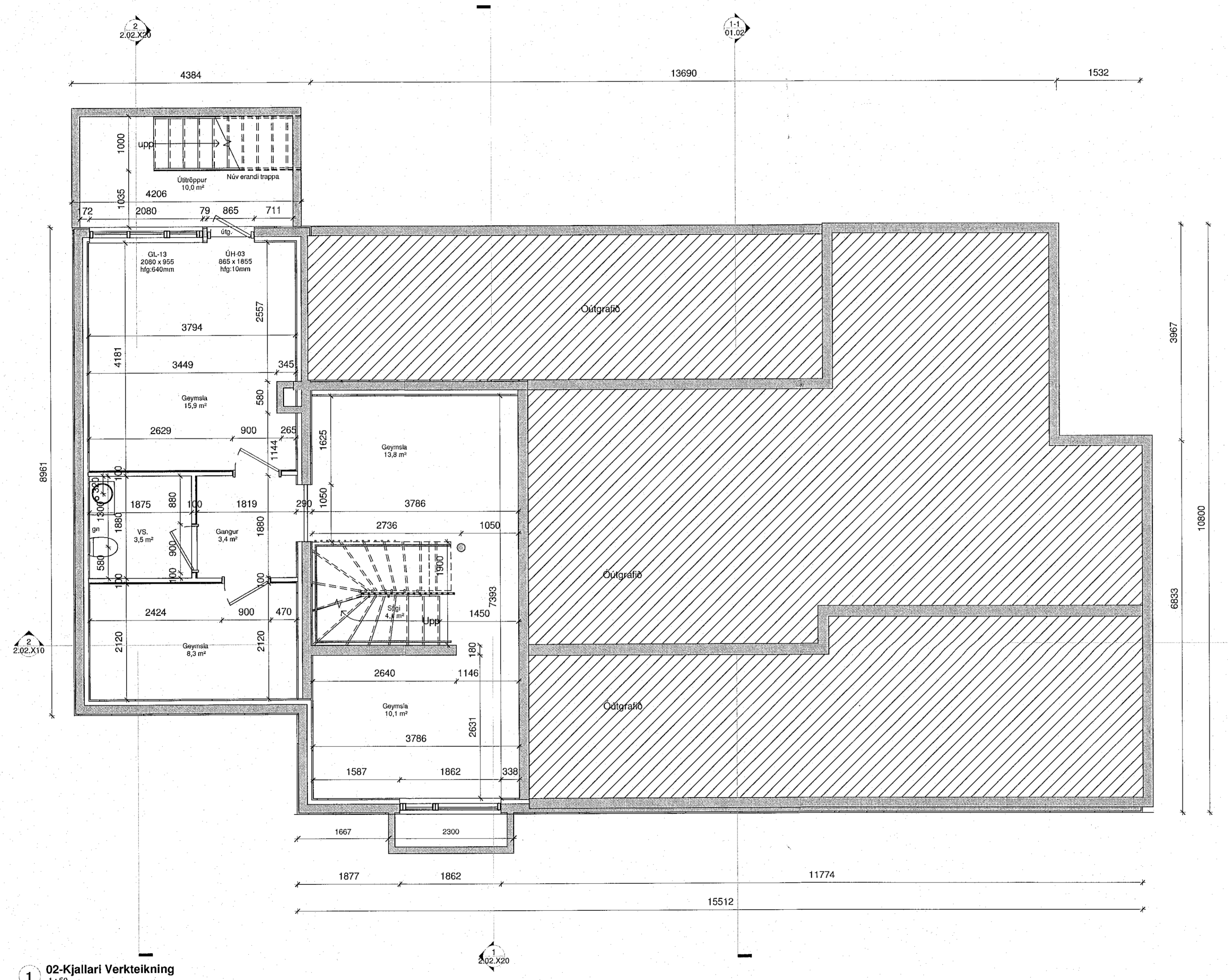


Öll mál takist/staðfæriss á staðnum áður en smíði hefst.  
Mismáli í teikningum skal tafarlaust tilkynna hönnuðum.  
Teikningar arkitekta skal lesa með teikningum meðhönnuða.



1 02-Kjallari Verkteikning  
1:50

A	11.11.2022	Vinnuteikningar	SA
Útg.	Dags.	Skýring	Br.af.
Verkhelti: <b>Mávahraun 16</b>			
Verkhli: <b>Einbýlishús</b>			
Verkhli: <b>Grunnmynd Kjallari</b>			
Teikninganúmer: <b>2.01.201</b>			
Verknúmer: <b>01-24</b>			
Staðgreinir: <b>1400-1-59700160</b>			
Landnúmer: <b>L121835</b>			
Matshluti: <b>01</b>			
Mælikvarði: <b>1:50</b>			
Aðalhönnuður / Hönnunarsjóri: <b>SA</b>			
Teiknað af: <b>SA</b>			
Yfirferið af: <b>EA</b>			
Dagsetning: <b>11.11.2022</b>			
Útgáfa: <b>A</b>			
Samþykkt:			

*Sigrún Áng*

**ARKOTEK**

Nýbýlavegur 56 - kt. 5501982239 - arkotek@arkotek.is  
Sigrún Ángfrídsdóttir, kt. 010779-4099 Arkitekt

HÖNNUNARSKILUR FÖR ALANVEITINGU OG TILMÖNUN - FÖLPUÐAN ER HÁÐ VÆRISÞU SAMBYGGINGU