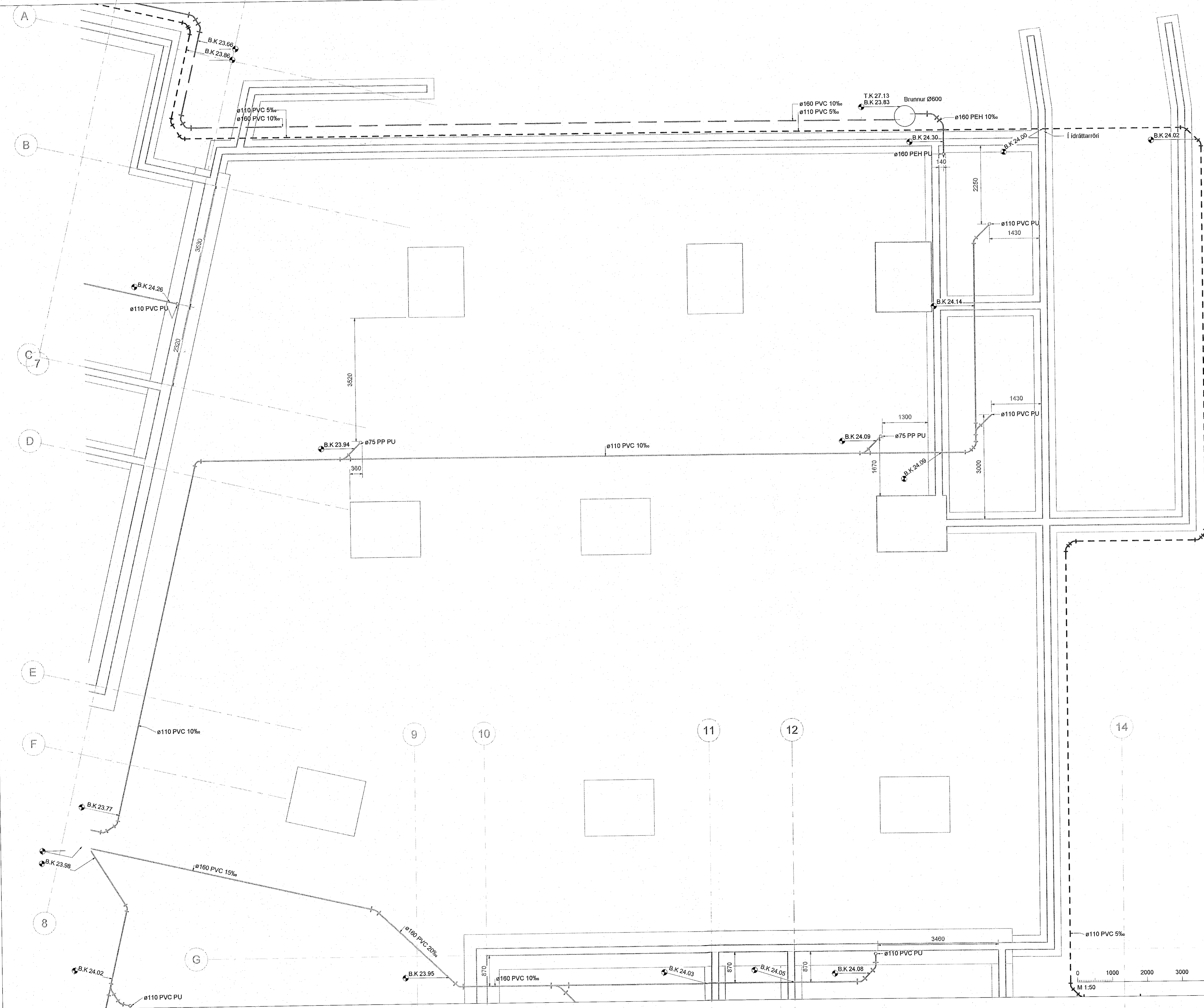


Útg.	Dags.	Skýring	Br.raf.	Yfirf.
A	18.11.2022	Verkefning		



**Staðlaðar frárennlistengingar**  
(Nema annað sé tekið fram)

- Eldhúsvaskur ø50 PP
- Ræstivaskur ø50 PP
- Handlaug ø40 PP
- Salerni ø110 PP
- Þvottavél ø40 PP
- Uppþvottavél ø40 PP

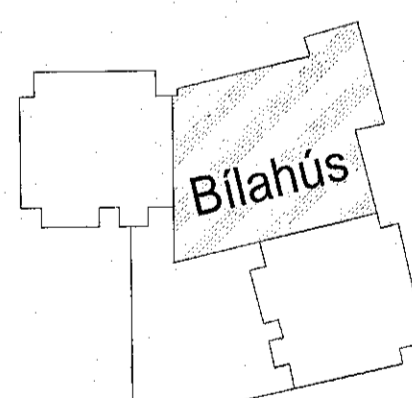
Frárennislagnir í eldhúsi eru í sökkli innréttingar nema að annað sé tekið fram

- Frárennslí skólpi
- Frárennslí regnvatn
- - - - - Frárennslí dren

Almennt eru skólplagnir í 20% halla, regnvatnslagnir í 10% halla og drenlagnir í nema annað sé tekið fram á teikningu.

Ómerktur hringur táknar að lögn færst upp eða niður innan hæðar.  
Hingur merktur PU, PN eða PU/PN táknar að lögn færst upp eða niður á milli hæða.

T.K - Áætlaður topp kóti  
B.K - Botnkóti



Hringhamar 31-33  
221 Hafnarfjörður  
Mhl.03

Lagnir og loftræsikerfi  
Fráveitukerfi  
Grunnmynd sókklar

TEKJUNÚMUR	BLAÐSTÖÐ	HANNAÐ	DMK
100488	A1	TEKNAÐ	UBB
-1_2_23_03		YFIRFARIR	ÖB
DAGS.	MÁLKVARN	ÚTGÁFA	
18.11.2022	1 : 50	A	

Útgáfunúmer og dagsetning aðaluppdráttar: A 31.08.2022  
Höfundur: Rúnar H. Steinhelgi - Kl. 031149-4449  
Höfundarstjóri: Hallur Kristjánsson - Kl. 220573-3859